

Klimatologische Übersicht
Gornsdorf, Andreasberg (515 m ü. N.N.)

50° 42' 24" N, 12° 52' 59" E

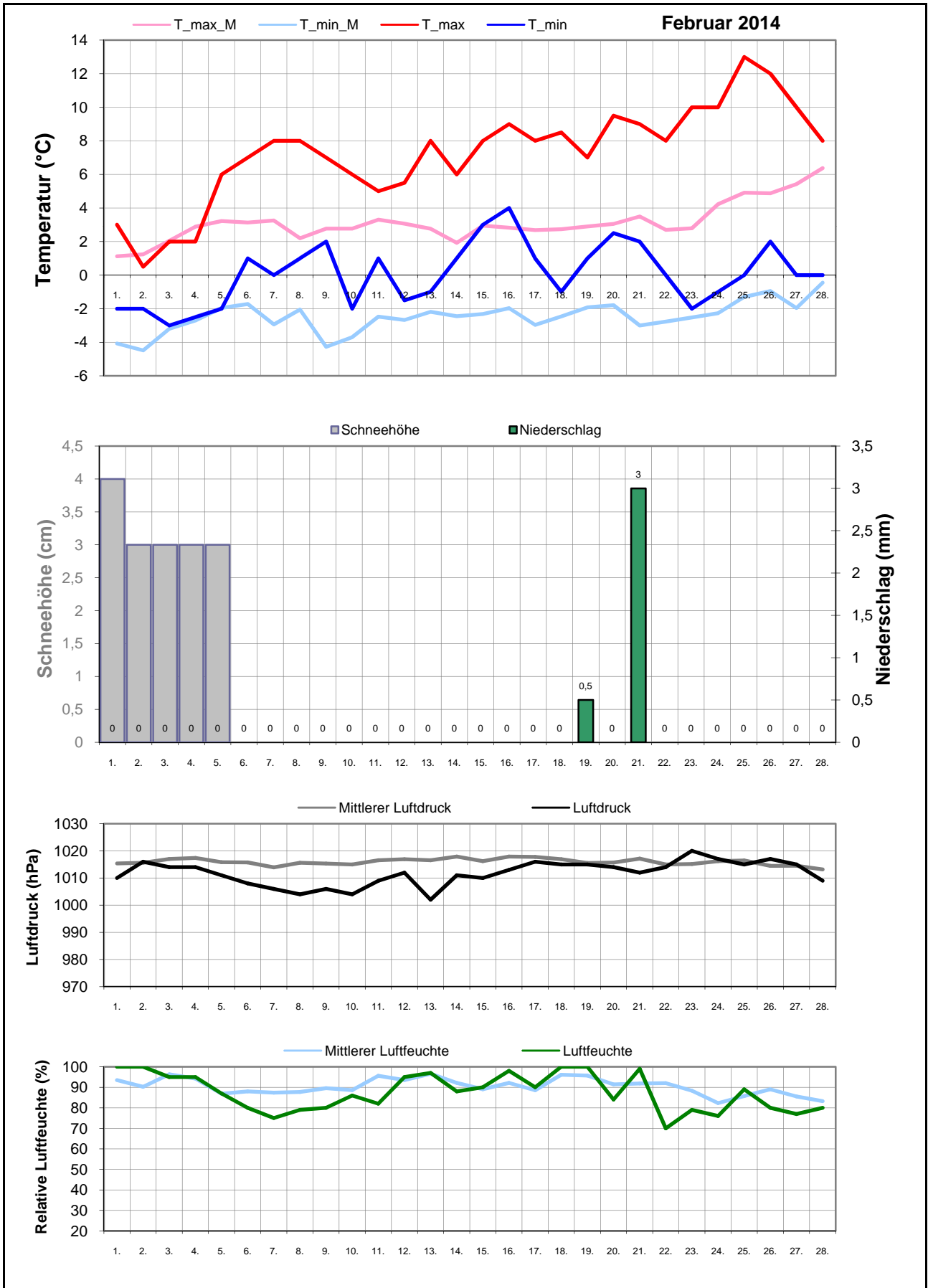
Element	Einheit	Mittelwert	Februar		Bisherige Extreme			
			2014	Abweichung	Max.	Jahr	Min.	Jahr
Temperatur (Mittelwert)	°C	0,4	3,7	3,3	4,3	2002	-5,0	2012
Höchste Temperatur	°C	11,3	13,0	1,7	19,5	1998	4,5	2006
Mittlere Maximumtemperatur	°C	3,2	7,3	4,1	7,3	2014	-1,2	2012
Tiefste Temperatur	°C	-11,6	-3,0	8,6	-3,0	2014	-22,0	2012
Mittlere Minimumtemperatur	°C	-2,5	0,1	2,5	2,3	2002	-8,8	2012
Temperatur (Mittelwert - 1.-10.)	°C	-0,3	2,0	2,3	6,7	2002	-13,7	2012
Temperatur (Mittelwert - 11.-20.)	°C	0,3	4,2	4,0	7,5	1998	-6,3	2003
Temperatur (Mittelwert - 21.-31.)	°C	1,2	5,1	3,8	7,0	2008	-4,4	2005
Max.: ≥ 30,0 °C (Heiße Tage)	Tage	0,0	0	0,0	0	1995	0	1995
Max.: ≥ 25,0 °C (Sommertage)	Tage	0,0	0	0,0	0	1995	0	1995
Min.: ≥ 20,0 °C (Tropennacht)	Tage	0,0	0	0,0	0	1995	0	1995
Min.: < 0,0 °C (Frosttage)	Tage	18,1	11	-7,1	29	1996	0	2015
Min.: < -10,0 °C (Strenger Frost)	Tage	1,8	0	-1,8	13	2012	0	1995
Max.: < 0,0 °C (Eistage)	Tage	6,8	0	-6,8	17	2003	0	2000
Gesamtniederschlagshöhe	mm	72,1	3,5	5%	133,0	2009	3,5	2014
Maximaler Tagesniederschlag	mm	15,7	3,0	-12,7	31,0	2002	3,0	2014
Zahl der Tage mit ≥ 10,0 mm	Tage	1,7	0	-1,7	6	2009	0	2003
Zahl der Tage mit ≥ 5,0 mm	Tage	6,1	0	-6,1	13	2009	0	2014
Zahl der Tage mit ≥ 2,5 mm	Tage	9,1	1	-8,1	16	1999	1	2014
Zahl der Tage mit ≥ 1,0 mm	Tage	13,7	1	-12,7	23	1999	1	2014
Zahl der Tage mit > 0 mm	Tage	15,5	2	-13,5	24	1999	2	2014
Maximale Schneehöhe	cm	25,9	4,0	-21,9	68,0	2006	0,0	2008
Zahl der Tage mit ≥ 50 cm	Tage	0,7	0	-0,7	11	2006	0	1995
Zahl der Tage mit ≥ 25 cm	Tage	5,8	0	-5,8	28	2006	0	1995
Zahl der Tage mit ≥ 10 cm	Tage	12,9	0	-12,9	28	2003	0	1997
Zahl der Tage mit ≥ 5 cm	Tage	15,2	0	-15,2	28	2003	0	2008
Zahl der Tage mit > 0 cm	Tage	17,3	5	-12,3	28	1996	0	2008
Luftdruck (Mittelwert)	hPa	1015,9	1011,8	-4,2	1028,3	2012	1002,2	2010
Tiefster Luftdruck	hPa	998,9	1002,0	3,1	1009,0	2008	981,0	2009
Höchster Luftdruck	hPa	1027,3	1020,0	-7,3	1040,0	2008	1015,0	2010
rel. Luftfeuchtigkeit (Mittelwert)	%	90,5	87,5	-2,9	97,9	2013	79,6	2011
Minimale rel. Luftfeuchtigkeit	%	61,2	70,0	8,8	77,0	2009	35,0	2011
Anteil N	%	13,1	0,0	-13,1	42,9	2009	0,0	2008
Anteil NO	%	7,4	0,0	-7,4	17,9	2006	0,0	2002
Anteil O	%	19,4	64,3	44,9	64,3	2014	3,6	2003
Anteil SO	%	6,0	10,7	4,7	14,3	2010	0,0	2002
Anteil S	%	4,9	0,0	-4,9	21,4	2003	0,0	2002
Anteil SW	%	8,0	0,0	-8,0	32,1	2002	0,0	2004
Anteil W	%	28,6	21,4	-7,2	42,9	2002	10,7	2009
Anteil NW	%	12,3	3,6	-8,7	25,0	2005	0,0	2011
Zahl der Tage mit Nebel	Tage	1,7	0	-1,7	6	2001	0	1997
Z. d. T. m. Schneefall	Tage	9,4	0	-9,4	17	2005	2	2008
Z. d. T. m. Gewitter	Tage	0,3	0	-0,3	2	2000	0	1995

Aux

M-ID feb

J-ID AU

Klimatologische Übersicht
Gornsdorf, Andreasberg (515 m ü. N.N.)
 50° 42' 24" N, 12° 52' 59" E



Klimatologische Übersicht Gornsdorf, Andreasberg (515 m ü. N.N.)

50° 42' 24" N, 12° 52' 59" E

Datum	Maximum Temperatur		Minimum Temperatur		Luftdruck		Luftfeuchte		Niederschlag mm	Schneehöhe cm	Windrichtung	Februar 2014			
												Wettererscheinungen			
	°C	°C*	°C	°C*	hPa	hPa*	%	%*				18-6 Uhr	6-18 Uhr		
1.	3,0	1,1	-2,0	-4,1	1010	1015	100	93,5		4	o				
2.	0,5	1,2	-2,0	-4,5	1016	1016	100	90,2		3	o				
3.	2,0	2,1	-3,0	-3,2	1014	1017	95	96,3		3	O	leichter Schneegriesel	leichter Schneegriesel		
4.	2,0	2,9	-2,5	-2,7	1014	1017	95	94,2		3	o				
5.	6,0	3,2	-2,0	-2,0	1011	1016	87	86,8		3	o				
6.	7,0	3,1	1,0	-1,7	1008	1016	80	88			o				
7.	8,0	3,3	0,0	-2,9	1006	1014	75	87,4			w				
8.	8,0	2,2	1,0	-2,1	1004	1016	79	87,7			o				
9.	7,0	2,8	2,0	-4,3	1006	1015	80	89,5			w				
10.	6,0	2,8	-2,0	-3,7	1004	1015	86	88,6			o				
11.	5,0	3,3	1,0	-2,5	1009	1017	82	95,6			o				
12.	5,5	3,1	-1,5	-2,7	1012	1017	95	93,5			o				
13.	8,0	2,8	-1,0	-2,2	1002	1017	97	96,6			o				
14.	6,0	1,9	1,0	-2,5	1011	1018	88	92,2			o				
15.	8,0	3,0	3,0	-2,3	1010	1016	90	89,1			w		leichter Regen		
16.	9,0	2,8	4,0	-2,0	1013	1018	98	92,2			W	Regenschauer			
17.	8,0	2,7	1,0	-3,0	1016	1018	90	88,5			w				
18.	8,5	2,7	-1,0	-2,5	1015	1017	100	96,1			o				
19.	7,0	2,9	1,0	-1,9	1015	1016	100	95,7	0,5		so		Regenschauer		
20.	9,5	3,1	2,5	-1,8	1014	1016	84	91,4			so				
21.	9,0	3,5	2,0	-3,0	1012	1017	99	91,8	3		nw	Regenschauer	Regenschauer		
22.	8,0	2,7	0,0	-2,8	1014	1015	70	92			w				
23.	10,0	2,8	-2,0	-2,5	1020	1015	79	88,3			o				
24.	10,0	4,2	-1,0	-2,3	1017	1016	76	82,3			o				
25.	13,0	4,9	0,0	-1,3	1015	1016	89	85,7			o				
26.	12,0	4,9	2,0	-1,0	1017	1014	80	89			o				
27.	10,0	5,4	0,0	-2,0	1015	1015	77	85,5			o				
28.	8,0	6,4	0,0	-0,5	1009	1013	80	83,2			so				
29.		5,5		-0,9		1019		99							

* vieljähriger Mittelwert

Windrichtungsverteilung

- ◆ Februar 2014
- Mittelwert

