

Klimatologische Übersicht
Gornsdorf, Andreasberg (515 m ü. N.N.)

50° 42' 24" N, 12° 52' 59" E

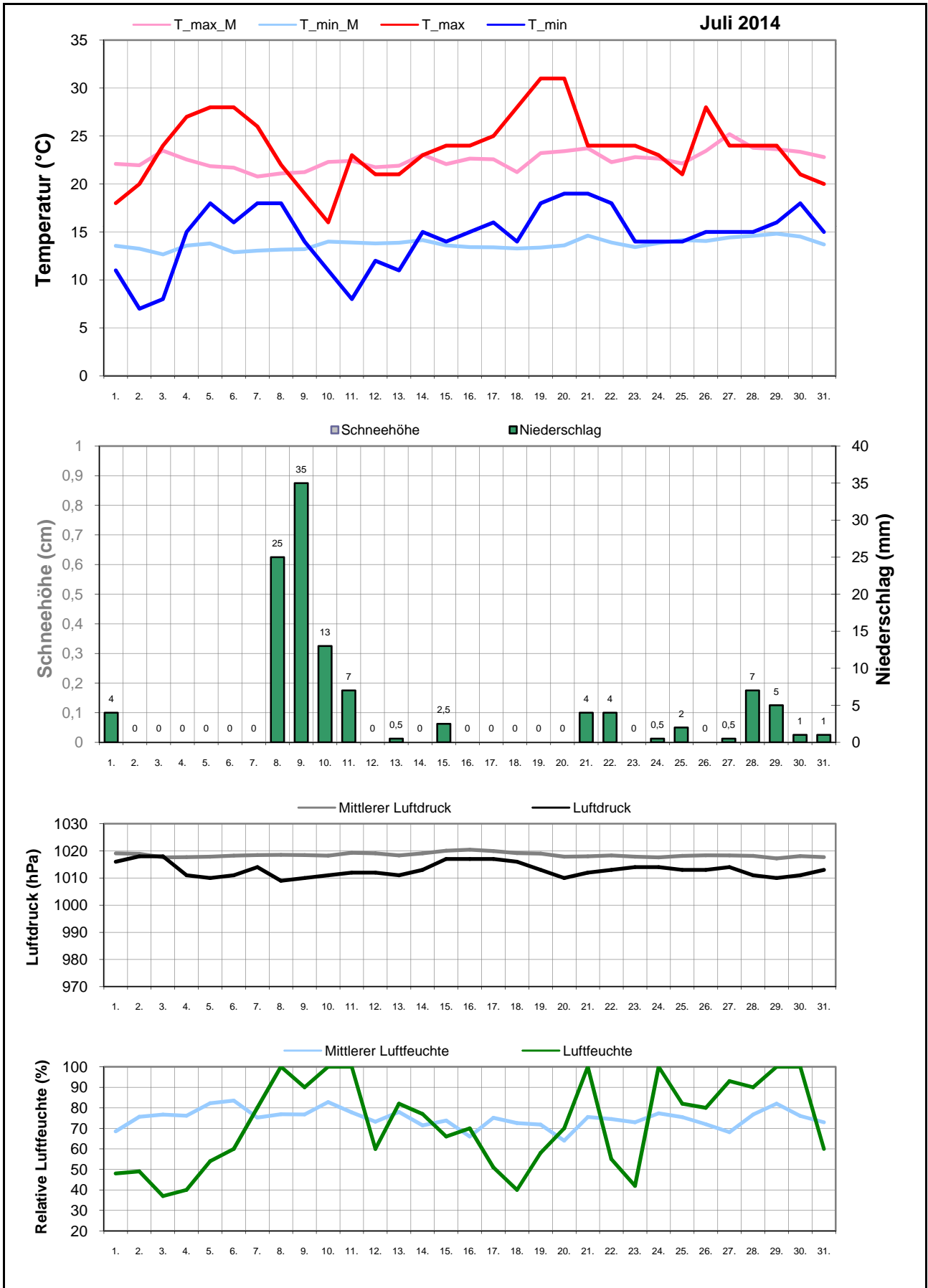
Element	Einheit	Mittelwert	Juli 2014	Abweichung	Bisherige Extreme			
					Max.	Jahr	Min.	Jahr
Temperatur (Mittelwert)	°C	18,1	19,1	+1,0	22,7	1995	15,5	2000
Höchste Temperatur	°C	30,8	31,0	+0,2	35,0	1995	26,0	1996
Mittlere Maximumtemperatur	°C	22,6	23,7	+1,2	26,7	2006	19,0	2000
Tiefste Temperatur	°C	8,3	7,0	-1,3	11,0	1995	4,0	1996
Mittlere Minimumtemperatur	°C	13,7	14,5	+0,8	20,1	1995	11,5	1996
Temperatur (Mittelwert - 1.-10.)	°C	17,6	18,2	+0,6	22,3	1995	13,8	1998
Temperatur (Mittelwert - 11.-20.)	°C	18,0	19,7	+1,6	23,7	1995	13,7	2000
Temperatur (Mittelwert - 21.-31.)	°C	18,7	19,5	+0,8	22,8	2006	14,2	2011
Max.: ≥ 30,0 °C (Heiße Tage)	Tage	2,2	2	-0,2	11	1995	0	1996
Max.: ≥ 25,0 °C (Sommertage)	Tage	9,6	9	-0,6	22	2006	0	2015
Min.: ≥ 20,0 °C (Tropennacht)	Tage	1,5	0	-1,5	18	1995	0	1996
Min.: < 0,0 °C (Frosttage)	Tage	0,0	0	+0,0	0	1995	0	1995
Min.: < -10,0 °C (Strenger Frost)	Tage	0,0	0	+0,0	0	1995	0	1995
Max.: < 0,0 °C (Eistage)	Tage	0,0	0	+0,0	0	1995	0	1995
Gesamtniederschlagshöhe	mm	125,4	112,0	89%	219,0	2011	35,0	2006
Maximaler Tagesniederschlag	mm	33,3	35,0	+1,7	76,0	2001	8,0	2006
Zahl der Tage mit ≥ 10,0 mm	Tage	3,8	3	-0,8	8	2011	0	2006
Zahl der Tage mit ≥ 5,0 mm	Tage	7,6	6	-1,6	11	2004	3	2006
Zahl der Tage mit ≥ 2,5 mm	Tage	10,9	10	-0,9	17	1998	5	2013
Zahl der Tage mit ≥ 1,0 mm	Tage	14,8	13	-1,8	24	1998	5	2013
Zahl der Tage mit > 0 mm	Tage	16,4	16	-0,4	27	1998	6	2013
Maximale Schneehöhe	cm	0,0	0,0	+0,0	0,0	1995	0,0	1995
Zahl der Tage mit ≥ 50 cm	Tage	0,0	0	+0,0	0	1995	0	1995
Zahl der Tage mit ≥ 25 cm	Tage	0,0	0	+0,0	0	1995	0	1995
Zahl der Tage mit ≥ 10 cm	Tage	0,0	0	+0,0	0	1995	0	1995
Zahl der Tage mit ≥ 5 cm	Tage	0,0	0	+0,0	0	1995	0	1995
Zahl der Tage mit > 0 cm	Tage	0,0	0	+0,0	0	1995	0	1995
Luftdruck (Mittelwert)	hPa	1018,5	1013,0	-5,5	1023,8	2010	1012,3	2008
Tiefster Luftdruck	hPa	1011,6	1009,0	-2,6	1019,0	2010	1005,0	2008
Höchster Luftdruck	hPa	1025,2	1018,0	-7,2	1033,0	2010	1017,0	2008
rel. Luftfeuchtigkeit (Mittelwert)	%	74,9	72,1	-2,8	79,9	2004	66,1	2006
Minimale rel. Luftfeuchtigkeit	%	47,2	37,0	-10,2	60,0	2004	33,0	2006
Anteil N	%	4,2	3,2	-1,0	12,9	2008	0,0	2002
Anteil NO	%	2,7	9,7	+6,9	9,7	2014	0,0	2002
Anteil O	%	8,9	22,6	+13,6	22,6	2014	0,0	2003
Anteil SO	%	2,2	0,0	-2,2	6,5	2012	0,0	2004
Anteil S	%	8,7	19,4	+10,7	19,4	2010	0,0	2004
Anteil SW	%	20,1	6,5	-13,6	38,7	2003	0,0	2009
Anteil W	%	42,7	35,5	-7,2	87,1	2009	19,4	2003
Anteil NW	%	10,4	3,2	-7,2	29,0	2002	0,0	2007
Zahl der Tage mit Nebel	Tage	0,4	0	-0,4	2	1996	0	1995
Z. d. T. m. Schneefall	Tage	0,0	0	+0,0	0	1995	0	1995
Z. d. T. m. Gewitter	Tage	4,0	5	+1,0	8	2004	1	1998

Aux

M-ID jul

J-ID AU

Klimatologische Übersicht
Gornsdorf, Andreasberg (515 m ü. N.N.)
 50° 42' 24" N, 12° 52' 59" E



Klimatologische Übersicht Gornsdorf, Andreasberg (515 m ü. N.N.)

50° 42' 24" N, 12° 52' 59" E

Datum	Maximum Temperatur		Minimum Temperatur		Luftdruck		Luftfeuchte		Niederschlag mm	Schneehöhe cm	Windrichtung	Juli 2014			
												Wettererscheinungen			
	°C	°C*	°C	°C*	hPa	hPa*	%	%*				18-6 Uhr	6-18 Uhr		
1.	18,0	22,1	11,0	13,6	1016	1019	48	68,5	4		W	Regenschauer			
2.	20,0	22,0	7,0	13,3	1018	1019	49	75,6			nw				
3.	24,0	23,5	8,0	12,7	1018	1018	37	76,7			w				
4.	27,0	22,6	15,0	13,6	1011	1018	40	76,2			w				
5.	28,0	21,9	18,0	13,8	1010	1018	54	82,2			W	leichter Regenschauer			
6.	28,0	21,7	16,0	12,9	1011	1018	60	83,5			w				
7.	26,0	20,8	18,0	13,1	1014	1018	80	75,2			s		Gewitter		
8.	22,0	21,1	18,0	13,2	1009	1019	100	76,8	25		W	Starker Regen	Gewitter		
9.	19,0	21,2	14,0	13,2	1010	1018	90	76,8	35		SW	Starker Regen			
10.	16,0	22,3	11,0	14,0	1011	1018	100	82,8	13		no	mäßiger Regen			
11.	23,0	22,4	8,0	13,9	1012	1019	100	77,8	7		no		Gewitter		
12.	21,0	21,8	12,0	13,8	1012	1019	60	73,2			n				
13.	21,0	21,9	11,0	13,9	1011	1018	82	78	0,5		w		Regenschauer		
14.	23,0	23,1	15,0	14,2	1013	1019	77	71,5			w				
15.	24,0	22,1	14,0	13,6	1017	1020	66	73,8	2,5		W	Regenschauer			
16.	24,0	22,7	15,0	13,4	1017	1020	70	66			w				
17.	25,0	22,6	16,0	13,4	1017	1020	51	75,2			o				
18.	28,0	21,2	14,0	13,3	1016	1019	40	72,5			o				
19.	31,0	23,2	18,0	13,4	1013	1019	58	71,8			o				
20.	31,0	23,4	19,0	13,6	1010	1018	70	64			o				
21.	24,0	23,7	19,0	14,6	1012	1018	100	75,5	4		SW	Regenschauer	Regenschauer		
22.	24,0	22,3	18,0	13,9	1013	1018	55	74,5	4		o	Regenschauer			
23.	24,0	22,8	14,0	13,4	1014	1018	42	72,9			o				
24.	23,0	22,7	14,0	13,9	1014	1018	100	77,3	0,5		o		leichter Regen		
25.	21,0	22,1	14,0	14,2	1013	1018	82	75,5	2		s	leichter Regen			
26.	28,0	23,5	15,0	14,1	1013	1018	80	72			s				
27.	24,0	25,2	15,0	14,4	1014	1018	93	68,2	0,5		no		Gewitter		
28.	24,0	23,8	15,0	14,6	1011	1018	90	76,7	7		s	mäßiger Regen			
29.	24,0	23,6	16,0	14,8	1010	1017	100	82	5		s	Gewitter	Regenschauer		
30.	21,0	23,4	18,0	14,5	1011	1018	100	76	1		W	Regenschauer			
31.	20,0	22,8	15,0	13,7	1013	1018	60	72,9	1		s	leichter Regen			

* vieljähriger Mittelwert

Windrichtungsverteilung

