

Klimatologische Übersicht
Gornsdorf, Andreasberg (515 m ü. N.N.)

50° 42' 24" N, 12° 52' 59" E

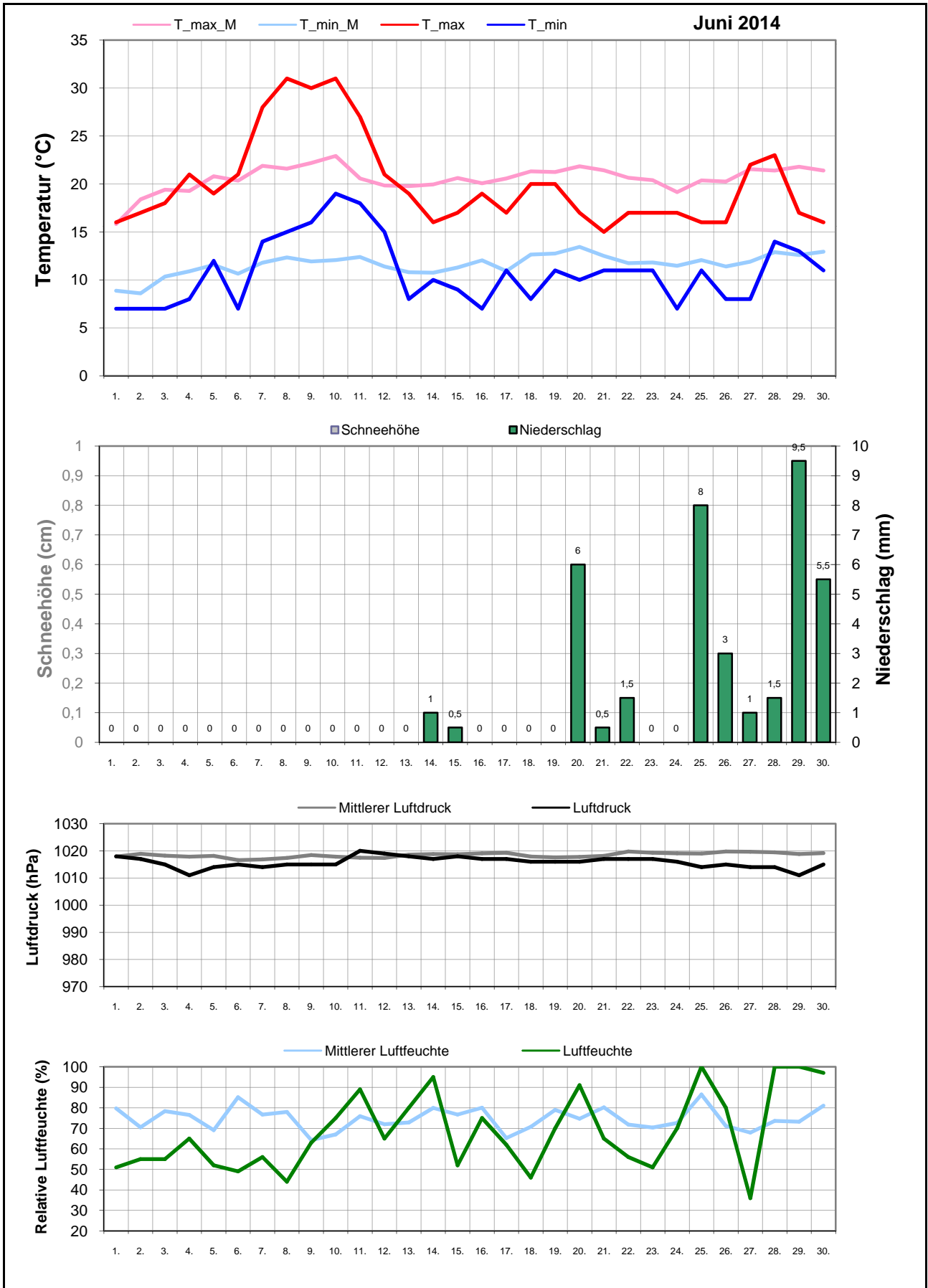
Element	Einheit	Mittelwert	Juni 2014	Abweichung	Bisherige Extreme			
					Max.	Jahr	Min.	Jahr
Temperatur (Mittelwert)	°C	16,1	15,4	-0,7	19,2	2003	13,9	2001
Höchste Temperatur	°C	29,5	31,0	1,5	35,5	2000	24,0	1995
Mittlere Maximumtemperatur	°C	20,6	20,0	-0,5	23,8	2003	17,1	1995
Tiefste Temperatur	°C	5,7	7,0	1,3	11,0	2003	0,0	2006
Mittlere Minimumtemperatur	°C	11,6	10,8	-0,8	14,7	2003	9,8	2001
Temperatur (Mittelwert - 1.-10.)	°C	15,6	17,2	1,6	20,9	2003	9,7	2006
Temperatur (Mittelwert - 11.-20.)	°C	16,2	15,0	-1,2	19,9	2013	13,6	2001
Temperatur (Mittelwert - 21.-31.)	°C	16,5	14,1	-2,4	19,0	2008	11,8	1996
Max.: ≥ 30,0 °C (Heiße Tage)	Tage	1,1	3	2,0	4	2000	0	1995
Max.: ≥ 25,0 °C (Sommertage)	Tage	5,9	5	-0,9	11	2003	0	1995
Min.: ≥ 20,0 °C (Tropennacht)	Tage	0,5	0	-0,5	3	1995	0	1996
Min.: < 0,0 °C (Frosttage)	Tage	0,0	0	0,0	0	1995	0	1995
Min.: < -10,0 °C (Strenger Frost)	Tage	0,0	0	0,0	0	1995	0	1995
Max.: < 0,0 °C (Eistage)	Tage	0,0	0	0,0	0	1995	0	1995
Gesamtniederschlagshöhe	mm	93,7	38,0	41%	231,0	2013	38,0	2014
Maximaler Tagesniederschlag	mm	27,8	9,5	-18,3	91,0	2013	9,5	2014
Zahl der Tage mit ≥ 10,0 mm	Tage	3,0	0	-3,0	5	2001	0	2014
Zahl der Tage mit ≥ 5,0 mm	Tage	6,3	4	-2,3	11	2012	3	2008
Zahl der Tage mit ≥ 2,5 mm	Tage	8,4	5	-3,4	13	2012	4	2008
Zahl der Tage mit ≥ 1,0 mm	Tage	12,9	9	-3,9	18	1998	5	2008
Zahl der Tage mit > 0 mm	Tage	14,4	11	-3,4	19	2001	5	2008
Maximale Schneehöhe	cm	0,0	0,0	0,0	0,0	1995	0,0	1995
Zahl der Tage mit ≥ 50 cm	Tage	0,0	0	0,0	0	1995	0	1995
Zahl der Tage mit ≥ 25 cm	Tage	0,0	0	0,0	0	1995	0	1995
Zahl der Tage mit ≥ 10 cm	Tage	0,0	0	0,0	0	1995	0	1995
Zahl der Tage mit ≥ 5 cm	Tage	0,0	0	0,0	0	1995	0	1995
Zahl der Tage mit > 0 cm	Tage	0,0	0	0,0	0	1995	0	1995
Luftdruck (Mittelwert)	hPa	1018,4	1015,8	-2,7	1021,4	2006	1012,4	2008
Tiefster Luftdruck	hPa	1009,8	1011,0	1,2	1018,0	2006	1002,0	2009
Höchster Luftdruck	hPa	1024,8	1020,0	-4,8	1034,0	2011	1016,0	2008
rel. Luftfeuchtigkeit (Mittelwert)	%	74,7	68,2	-6,5	82,7	2009	68,2	2008
Minimale rel. Luftfeuchtigkeit	%	45,6	36,0	-9,6	63,0	2004	30,0	2007
Anteil N	%	7,2	6,7	-0,5	23,3	2005	0,0	2003
Anteil NO	%	3,3	0,0	-3,3	10,0	2006	0,0	2003
Anteil O	%	7,4	10,0	2,6	16,7	2008	0,0	2004
Anteil SO	%	3,6	3,3	-0,3	13,3	2007	0,0	2004
Anteil S	%	4,6	3,3	-1,3	13,3	2007	0,0	2006
Anteil SW	%	14,4	10,0	-4,4	26,7	2003	3,3	2004
Anteil W	%	44,6	20,0	-24,6	76,7	2011	20,0	2014
Anteil NW	%	14,9	46,7	31,8	46,7	2014	0,0	2011
Zahl der Tage mit Nebel	Tage	0,9	0	-0,9	5	1995	0	1998
Z. d. T. m. Schneefall	Tage	0,1	0	-0,1	1	2005	0	1995
Z. d. T. m. Gewitter	Tage	3,2	1	-2,2	7	1996	1	2004

Aux

M-ID jun

J-ID AU

Klimatologische Übersicht
Gornsdorf, Andreasberg (515 m ü. N.N.)
 50° 42' 24" N, 12° 52' 59" E



Klimatologische Übersicht Gornsdorf, Andreasberg (515 m ü. N.N.)

50° 42' 24" N, 12° 52' 59" E

Datum	Maximum Temperatur		Minimum Temperatur		Luftdruck		Luftfeuchte		Niederschlag mm	Schneehöhe cm	Windrichtung	Juni 2014	
	°C	°C*	°C	°C*	hPa	hPa*	%	%*				Wettererscheinungen	
												18-6 Uhr	6-18 Uhr
1.	16,0	15,8	7,0	8,9	1018	1018	51	79,7			nw		
2.	17,0	18,4	7,0	8,6	1017	1019	55	70,5			nw		
3.	18,0	19,4	7,0	10,4	1015	1018	55	78,4			nw		
4.	21,0	19,3	8,0	10,9	1011	1018	65	76,5			w		
5.	19,0	20,8	12,0	11,6	1014	1018	52	69,1			sw		
6.	21,0	20,4	7,0	10,7	1015	1017	49	85,2			sw		
7.	28,0	21,9	14,0	11,8	1014	1017	56	76,7			sw		
8.	31,0	21,6	15,0	12,4	1015	1017	44	78			o		
9.	30,0	22,2	16,0	11,9	1015	1018	63	64,3			o		
10.	31,0	22,9	19,0	12,1	1015	1018	75	67			so		
11.	27,0	20,6	18,0	12,4	1020	1017	89	75,9			n		
12.	21,0	19,9	15,0	11,4	1019	1017	65	72			s		
13.	19,0	19,8	8,0	10,8	1018	1019	80	72,8			nw		
14.	16,0	20,0	10,0	10,8	1017	1019	95	79,9	1		nw		Regenschauer
15.	17,0	20,6	9,0	11,3	1018	1019	52	76,7	0,5		nw	Regenschauer	
16.	19,0	20,1	7,0	12,1	1017	1019	75	80,1			n		
17.	17,0	20,6	11,0	10,9	1017	1019	62	65,2			nw		
18.	20,0	21,3	8,0	12,7	1016	1018	46	70,7			w		
19.	20,0	21,3	11,0	12,8	1016	1018	70	79			nw		
20.	17,0	21,9	10,0	13,5	1016	1018	91	74,7	6		nw		Regenschauer
21.	15,0	21,4	11,0	12,5	1017	1018	65	80,2	0,5		nw	Regenschauer	
22.	17,0	20,7	11,0	11,8	1017	1020	56	71,8	1,5		nw	Regenschauer	Regenschauer
23.	17,0	20,4	11,0	11,8	1017	1019	51	70,4			w		
24.	17,0	19,2	7,0	11,5	1016	1019	70	72,6			w		
25.	16,0	20,4	11,0	12,1	1014	1019	100	86,5	8		w	Regenschauer	Regenschauer
26.	16,0	20,3	8,0	11,4	1015	1020	80	71,2	3		nw	Regenschauer	
27.	22,0	21,6	8,0	11,9	1014	1020	36	67,9	1		w	Regenschauer	
28.	23,0	21,4	14,0	12,9	1014	1019	100	73,6	1,5		o		Regenschauer
29.	17,0	21,8	13,0	12,6	1011	1019	100	73,2	9,5		nw		Regenschauer, mäßiger Regen
30.	16,0	21,4	11,0	13,0	1015	1019	97	81,1	5,5		nw	Regenschauer	Regenschauer, Gewitter

* vieljähriger Mittelwert

