

Klimatologische Übersicht
Gornsdorf, Andreasberg (515 m ü. N.N.)

50° 42' 24" N, 12° 52' 59" E

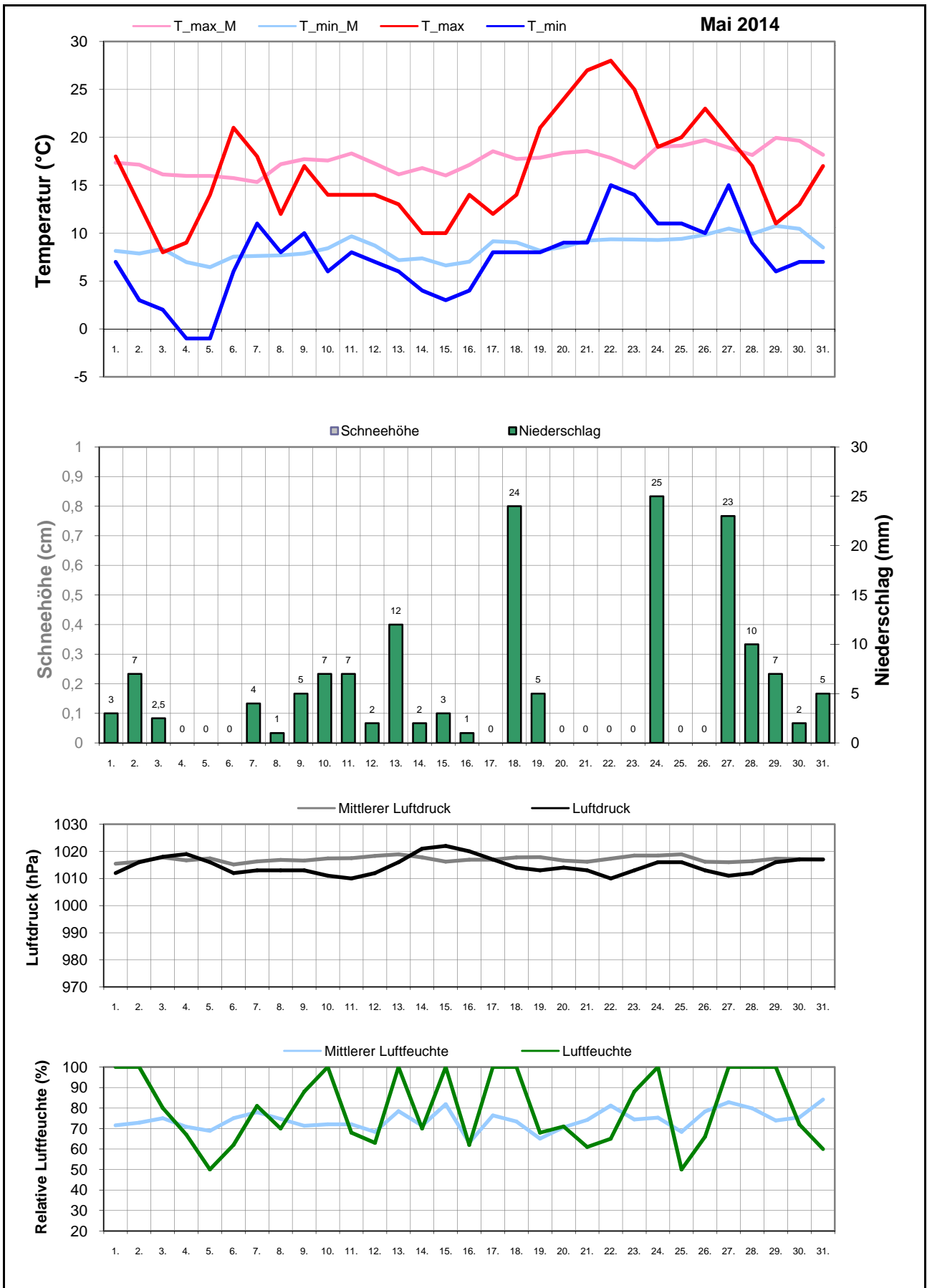
Element	Einheit	Mittelwert	Mai 2014	Abweichung	Bisherige Extreme			
					Max.	Jahr	Min.	Jahr
Temperatur (Mittelwert)	°C	13,1	11,9	-1,1	15,5	2000	9,9	1996
Höchste Temperatur	°C	27,4	28,0	0,6	33,0	1999	21,0	2010
Mittlere Maximumtemperatur	°C	17,6	16,5	-1,2	21,2	2000	12,7	1996
Tiefste Temperatur	°C	1,6	-1,0	-2,6	7,0	2002	-2,0	2011
Mittlere Minimumtemperatur	°C	8,5	7,4	-1,1	11,2	2003	6,5	2004
Temperatur (Mittelwert - 1.-10.)	°C	12,2	9,8	-2,4	16,9	2000	7,2	1996
Temperatur (Mittelwert - 11.-20.)	°C	12,8	10,6	-2,2	18,1	1997	7,6	1995
Temperatur (Mittelwert - 21.-31.)	°C	14,2	15,2	1,0	18,0	2005	9,4	2013
Max.: ≥ 30,0 °C (Heiße Tage)	Tage	0,3	0	-0,3	1	1999	0	1995
Max.: ≥ 25,0 °C (Sommertage)	Tage	2,5	3	0,5	6	1999	0	1995
Min.: ≥ 20,0 °C (Tropennacht)	Tage	0,1	0	-0,1	1	1995	0	1996
Min.: < 0,0 °C (Frosttage)	Tage	0,4	2	1,7	2	2011	0	1995
Min.: < -10,0 °C (Strenger Frost)	Tage	0,0	0	0,0	0	1995	0	1995
Max.: < 0,0 °C (Eistage)	Tage	0,0	0	0,0	0	1995	0	1995
Gesamtniederschlagshöhe	mm	94,3	157,5	167%	178,0	2013	53,0	2012
Maximaler Tagesniederschlag	mm	22,1	25,0	2,9	53,0	2013	9,0	2010
Zahl der Tage mit ≥ 10,0 mm	Tage	2,7	5	2,3	7	2013	0	2010
Zahl der Tage mit ≥ 5,0 mm	Tage	6,9	12	5,1	12	2014	4	1998
Zahl der Tage mit ≥ 2,5 mm	Tage	9,9	16	6,1	16	2014	5	2011
Zahl der Tage mit ≥ 1,0 mm	Tage	14,4	21	6,6	22	2010	9	2008
Zahl der Tage mit > 0 mm	Tage	15,7	21	5,3	23	2010	9	2012
Maximale Schneehöhe	cm	0,0	0,0	0,0	0,0	1995	0,0	1995
Zahl der Tage mit ≥ 50 cm	Tage	0,0	0	0,0	0	1995	0	1995
Zahl der Tage mit ≥ 25 cm	Tage	0,0	0	0,0	0	1995	0	1995
Zahl der Tage mit ≥ 10 cm	Tage	0,0	0	0,0	0	1995	0	1995
Zahl der Tage mit ≥ 5 cm	Tage	0,0	0	0,0	0	1995	0	1995
Zahl der Tage mit > 0 cm	Tage	0,0	0	0,0	0	1995	0	1995
Luftdruck (Mittelwert)	hPa	1017,1	1014,7	-2,4	1023,9	2011	1013,1	2008
Tiefster Luftdruck	hPa	1007,2	1010,0	2,8	1013,0	2009	997,0	2004
Höchster Luftdruck	hPa	1025,0	1022,0	-3,0	1033,0	2011	1020,0	2002
rel. Luftfeuchtigkeit (Mittelwert)	%	74,1	79,4	5,3	88,5	2010	62,9	2012
Minimale rel. Luftfeuchtigkeit	%	44,3	50,0	5,7	61,0	2002	32,0	2009
Anteil N	%	5,5	9,7	4,2	19,4	2004	0,0	2003
Anteil NO	%	3,5	0,0	-3,5	9,7	2008	0,0	2003
Anteil O	%	14,1	3,2	-10,9	51,6	2008	0,0	2003
Anteil SO	%	6,0	9,7	3,7	12,9	2002	0,0	2006
Anteil S	%	8,7	9,7	1,0	29,0	2006	0,0	2008
Anteil SW	%	13,4	3,2	-10,2	29,0	2005	0,0	2011
Anteil W	%	36,5	51,6	15,1	64,5	2011	9,7	2004
Anteil NW	%	11,9	12,9	1,0	22,6	2003	3,2	2007
Zahl der Tage mit Nebel	Tage	1,2	0	-1,2	7	1996	0	1995
Z. d. T. m. Schneefall	Tage	0,2	0	-0,2	1	1997	0	1995
Z. d. T. m. Gewitter	Tage	2,7	6	3,3	6	1997	0	2002

Aux

M-ID mai

J-ID AU

Klimatologische Übersicht
Gornsdorf, Andreasberg (515 m ü. N.N.)
 50° 42' 24" N, 12° 52' 59" E



Klimatologische Übersicht Gornsdorf, Andreasberg (515 m ü. N.N.)

50° 42' 24" N, 12° 52' 59" E

Datum	Maximum Temperatur		Minimum Temperatur		Luftdruck		Luftfeuchte		Niederschlag mm	Schneehöhe cm	Windrichtung	Mai 2014	
	°C	°C*	°C	°C*	hPa	hPa*	%	%*				Wettererscheinungen	
												18-6 Uhr	6-18 Uhr
1.	18,0	17,4	7,0	8,2	1012	1015	100	71,5	3		w		Gewitter
2.	13,0	17,2	3,0	7,9	1016	1016	100	72,8	7		n	Gewitter	leichter Regen
3.	8,0	16,1	2,0	8,4	1018	1018	80	75	2,5		n	leichter Regen	
4.	9,0	16,0	-1,0	7,0	1019	1017	67	70,8			n		
5.	14,0	16,0	-1,0	6,5	1016	1017	50	68,8			w		
6.	21,0	15,8	6,0	7,6	1012	1015	62	75			w		
7.	18,0	15,3	11,0	7,6	1013	1016	81	77,9	4		w		Regenschauer
8.	12,0	17,2	8,0	7,7	1013	1017	70	74,7	1		w	Regenschauer	Regenschauer
9.	17,0	17,7	10,0	7,9	1013	1017	88	71,3	5		w		Gewitter
10.	14,0	17,6	6,0	8,4	1011	1017	100	72,1	7		w	Regenschauer	Regenschauer
11.	14,0	18,3	8,0	9,7	1010	1017	68	72,1	7		w	Regenschauer	Gewitter, Hagel
12.	14,0	17,3	7,0	8,7	1012	1018	63	68,4	2		w	Regenschauer	Regenschauer
13.	13,0	16,1	6,0	7,2	1016	1019	100	78,5	12		w	Regenschauer, Hagelschauer	Regenschauer, Hagelschauer
14.	10,0	16,8	4,0	7,4	1021	1018	70	71,4	2		nw		Regenschauer, Hagelschauer
15.	10,0	16,0	3,0	6,6	1022	1016	100	81,8	3		nw	Regenschauer	
16.	14,0	17,1	4,0	7,0	1020	1017	62	63,1	1		nw	leichter Regen	
17.	12,0	18,6	8,0	9,2	1017	1017	100	76,4			w		
18.	14,0	17,8	8,0	9,0	1014	1018	100	73,4	24		w	starker Dauerregen	starker Dauerregen
19.	21,0	17,9	8,0	8,2	1013	1018	68	65,1	5		nw	leichter Regen	
20.	24,0	18,4	9,0	8,6	1014	1017	71	70,6			s		
21.	27,0	18,6	9,0	9,2	1013	1016	61	74,2			o		
22.	28,0	17,9	15,0	9,4	1010	1017	65	81,2			sw		
23.	25,0	16,8	14,0	9,3	1013	1018	88	74,4			s		
24.	19,0	19,0	11,0	9,3	1016	1018	100	75,3	25		s		Schweres Gewitter
25.	20,0	19,1	11,0	9,4	1016	1019	50	68,4			so		
26.	23,0	19,7	10,0	9,8	1013	1016	66	78,3			so		
27.	20,0	18,9	15,0	10,5	1011	1016	100	82,8	23		so	Gewitter	Regenschauer
28.	17,0	18,2	9,0	9,9	1012	1016	100	79,8	10		w	mäßiger Dauerregen	mäßiger Dauerregen
29.	11,0	20,0	6,0	10,8	1016	1017	100	73,9	7		w	mäßiger Dauerregen	leichter Dauerregen
30.	13,0	19,7	7,0	10,5	1017	1017	72	75,4	2		w	leichter Regen	
31.	17,0	18,2	7,0	8,5	1017	1017	60	84,2	5		w	mäßiger Regen	

* vieljähriger Mittelwert

