

Klimatologische Übersicht
Gornsdorf, Andreasberg (515 m ü. N.N.)

50° 42' 24" N, 12° 52' 59" E

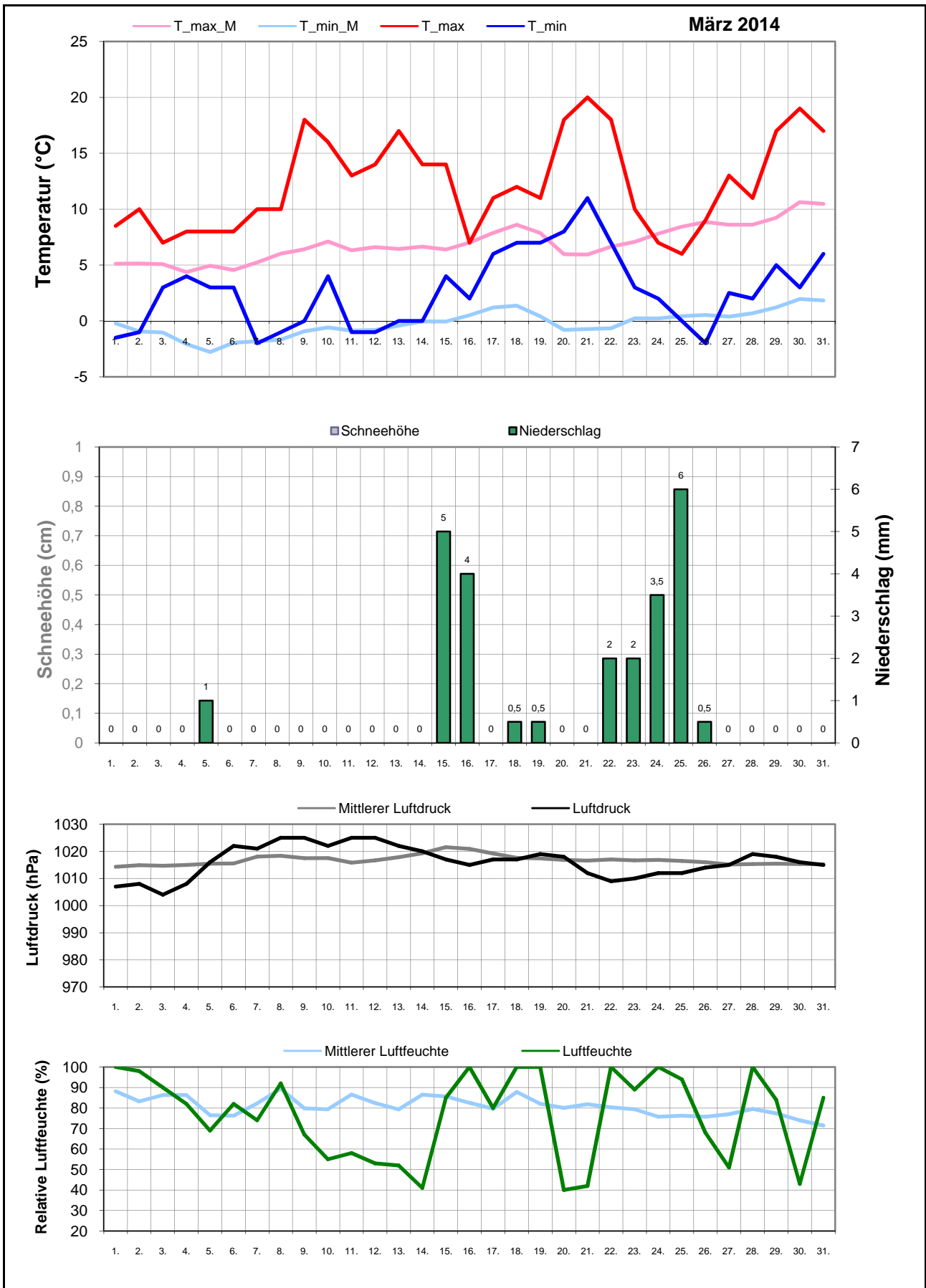
Element	Einheit	Mittelwert	März 2014	Abweichung	Bisherige Extreme			
					Max.	Jahr	Min.	Jahr
Temperatur (Mittelwert)	°C	3,4	7,5	4,1	7,5	2014	-1,7	2013
Höchste Temperatur	°C	16,2	20,0	3,8	22,0	2004	8,1	1995
Mittlere Maximumtemperatur	°C	7,0	12,3	5,3	12,3	2014	1,3	1995
Tiefste Temperatur	°C	-7,4	-2,0	5,4	-2,0	2014	-15,0	2013
Mittlere Minimumtemperatur	°C	-0,2	2,7	2,9	2,7	2014	-5,3	2013
Temperatur (Mittelwert - 1.-10.)	°C	2,0	5,8	3,7	6,5	1997	-5,6	2005
Temperatur (Mittelwert - 11.-20.)	°C	3,5	8,2	4,6	8,5	2004	-3,7	2013
Temperatur (Mittelwert - 21.-31.)	°C	4,5	8,5	4,0	10,6	2010	-3,2	2013
Max.: ≥ 30,0 °C (Heiße Tage)	Tage	0,0	0	0,0	0	1995	0	1995
Max.: ≥ 25,0 °C (Sommertage)	Tage	0,0	0	0,0	0	1995	0	1995
Min.: ≥ 20,0 °C (Tropennacht)	Tage	0,0	0	0,0	0	1995	0	1995
Min.: < 0,0 °C (Frosttage)	Tage	14,3	7	-7,3	27	2013	0	2015
Min.: < -10,0 °C (Strenger Frost)	Tage	0,9	0	-0,9	7	2005	0	1995
Max.: < 0,0 °C (Eistage)	Tage	2,7	0	-2,7	11	2013	0	1997
Gesamtniederschlagshöhe	mm	81,5	25,0	31%	207,0	2000	17,5	2011
Maximaler Tagesniederschlag	mm	18,2	6,0	-12,2	31,0	1998	6,0	2014
Zahl der Tage mit ≥ 10,0 mm	Tage	2,4	0	-2,4	11	2000	0	1995
Zahl der Tage mit ≥ 5,0 mm	Tage	6,0	2	-4,0	14	2000	1	0
Zahl der Tage mit ≥ 2,5 mm	Tage	8,9	4	-4,9	19	2000	2	2011
Zahl der Tage mit ≥ 1,0 mm	Tage	14,4	7	-7,4	22	2000	4	2011
Zahl der Tage mit > 0 mm	Tage	15,9	10	-5,9	24	2000	5	2011
Maximale Schneehöhe	cm	19,8	0,0	-19,8	84,0	2006	0,0	2011
Zahl der Tage mit ≥ 50 cm	Tage	1,5	0	-1,5	25	2006	0	1995
Zahl der Tage mit ≥ 25 cm	Tage	3,3	0	-3,3	27	2006	0	1997
Zahl der Tage mit ≥ 10 cm	Tage	8,4	0	-8,4	29	2013	0	1997
Zahl der Tage mit ≥ 5 cm	Tage	10,0	0	-10,0	31	2013	0	1997
Zahl der Tage mit > 0 cm	Tage	11,8	0	-11,8	31	2013	0	2011
Luftdruck (Mittelwert)	hPa	1016,8	1016,3	-0,5	1031,5	2012	1002,3	2008
Tiefster Luftdruck	hPa	1001,2	1004,0	2,8	1015,0	2012	983,0	2008
Höchster Luftdruck	hPa	1029,5	1025,0	-4,5	1040,0	2011	1017,0	2008
rel. Luftfeuchtigkeit (Mittelwert)	%	80,9	76,6	-4,3	89,5	2009	70,4	2011
Minimale rel. Luftfeuchtigkeit	%	42,8	40,0	-2,8	56,0	2002	30,0	2011
Anteil N	%	12,4	3,2	-9,2	19,4	2008	3,2	2012
Anteil NO	%	6,0	0,0	-6,0	19,4	2006	0,0	2007
Anteil O	%	15,4	29,0	13,6	32,3	2013	3,2	2006
Anteil SO	%	5,0	3,2	-1,7	19,4	2013	0,0	2004
Anteil S	%	9,4	22,6	13,2	22,6	2004	0,0	2011
Anteil SW	%	10,7	6,5	-4,2	29,0	2003	0,0	2012
Anteil W	%	23,6	16,1	-7,4	41,9	2011	6,5	2013
Anteil NW	%	17,6	19,4	1,7	32,3	2008	6,5	2010
Zahl der Tage mit Nebel	Tage	2,3	2	-0,3	7	2012	0	1995
Z. d. T. m. Schneefall	Tage	8,2	0	-8,2	15	1995	0	2011
Z. d. T. m. Gewitter	Tage	0,4	0	-0,4	2	2008	0	1996

Aux

M-ID mrz

J-ID AU

Klimatologische Übersicht
Gornsdorf, Andreasberg (515 m ü. N.N.)
 50° 42' 24" N, 12° 52' 59" E



Klimatologische Übersicht Gornsdorf, Andreasberg (515 m ü. N.N.)

50° 42' 24" N, 12° 52' 59" E

Datum	Maximum Temperatur		Minimum Temperatur		Luftdruck		Luftfeuchte		Niederschlag mm	Schneehöhe cm	Windrichtung	März 2014			
												Wettererscheinungen			
	°C	°C*	°C	°C*	hPa	hPa*	%	%*				18-6 Uhr	6-18 Uhr		
1.	8,5	5,1	-1,5	-0,2	1007	1014	100	88,2			o				
2.	10,0	5,1	-1,0	-0,9	1008	1015	98	83,2			o				
3.	7,0	5,1	3,0	-1,0	1004	1015	90	86,3			s				
4.	8,0	4,4	4,0	-2,1	1008	1015	82	86,3			s				
5.	8,0	4,9	3,0	-2,8	1016	1015	69	76,5	1		s	Regenschauer			
6.	8,0	4,6	3,0	-1,9	1022	1016	82	76,2			s				
7.	10,0	5,2	-2,0	-1,8	1021	1018	74	82,2			w	Nebel			
8.	10,0	6,0	-1,0	-1,7	1025	1018	92	89,4			o	Nebel			
9.	18,0	6,4	0,0	-0,9	1025	1017	67	79,8			s				
10.	16,0	7,1	4,0	-0,6	1022	1018	55	79,4			s				
11.	13,0	6,3	-1,0	-0,9	1025	1016	58	86,5			sw				
12.	14,0	6,6	-1,0	-0,8	1025	1017	53	82,4			o				
13.	17,0	6,4	0,0	-0,4	1022	1018	52	79,3			s				
14.	14,0	6,7	0,0	0,0	1020	1019	41	86,5			n				
15.	14,0	6,4	4,0	-0,1	1017	1022	85	85,6	5		w	Regenschauer	Regenschauer		
16.	7,0	7,0	2,0	0,5	1015	1021	100	82,5	4		w	Regenschauer	Regenschauer		
17.	11,0	7,9	6,0	1,2	1017	1019	80	79,6			nw				
18.	12,0	8,6	7,0	1,4	1017	1018	100	87,8	0,5		nw		leichter Regen		
19.	11,0	7,9	7,0	0,4	1019	1017	100	82,1	0,5		nw		leichter Regen		
20.	18,0	6,0	8,0	-0,8	1018	1017	40	80,1			nw				
21.	20,0	5,9	11,0	-0,7	1012	1017	42	81,8			sw				
22.	18,0	6,7	7,0	-0,7	1009	1017	100	80,3	2		w	Regenschauer	Regenschauer		
23.	10,0	7,1	3,0	0,2	1010	1017	89	79,4	2		nw	Regenschauer	Regenschauer		
24.	7,0	7,8	2,0	0,2	1012	1017	100	75,8	3,5		nw	leichter Schneeregen	leichter Schneeregen		
25.	6,0	8,4	0,0	0,4	1012	1016	94	76,2	6		so	mäßiger Schneeregen	mäßiger Schneeregen		
26.	9,0	8,9	-2,0	0,5	1014	1016	68	75,8	0,5		o				
27.	13,0	8,6	2,5	0,4	1015	1015	51	77			o				
28.	11,0	8,6	2,0	0,7	1019	1015	100	79,5			w				
29.	17,0	9,2	5,0	1,2	1018	1015	84	77,4			o				
30.	19,0	10,6	3,0	2,0	1016	1015	43	74			o				
31.	17,0	10,5	6,0	1,8	1015	1015	85	71,5			o				

* vieljähriger Mittelwert

Windrichtungsverteilung

- ◆ März 2014
- Mittelwert

