

Klimatologische Übersicht
Gornsdorf, Andreasberg (515 m ü. N.N.)

50° 42' 24" N, 12° 52' 59" E

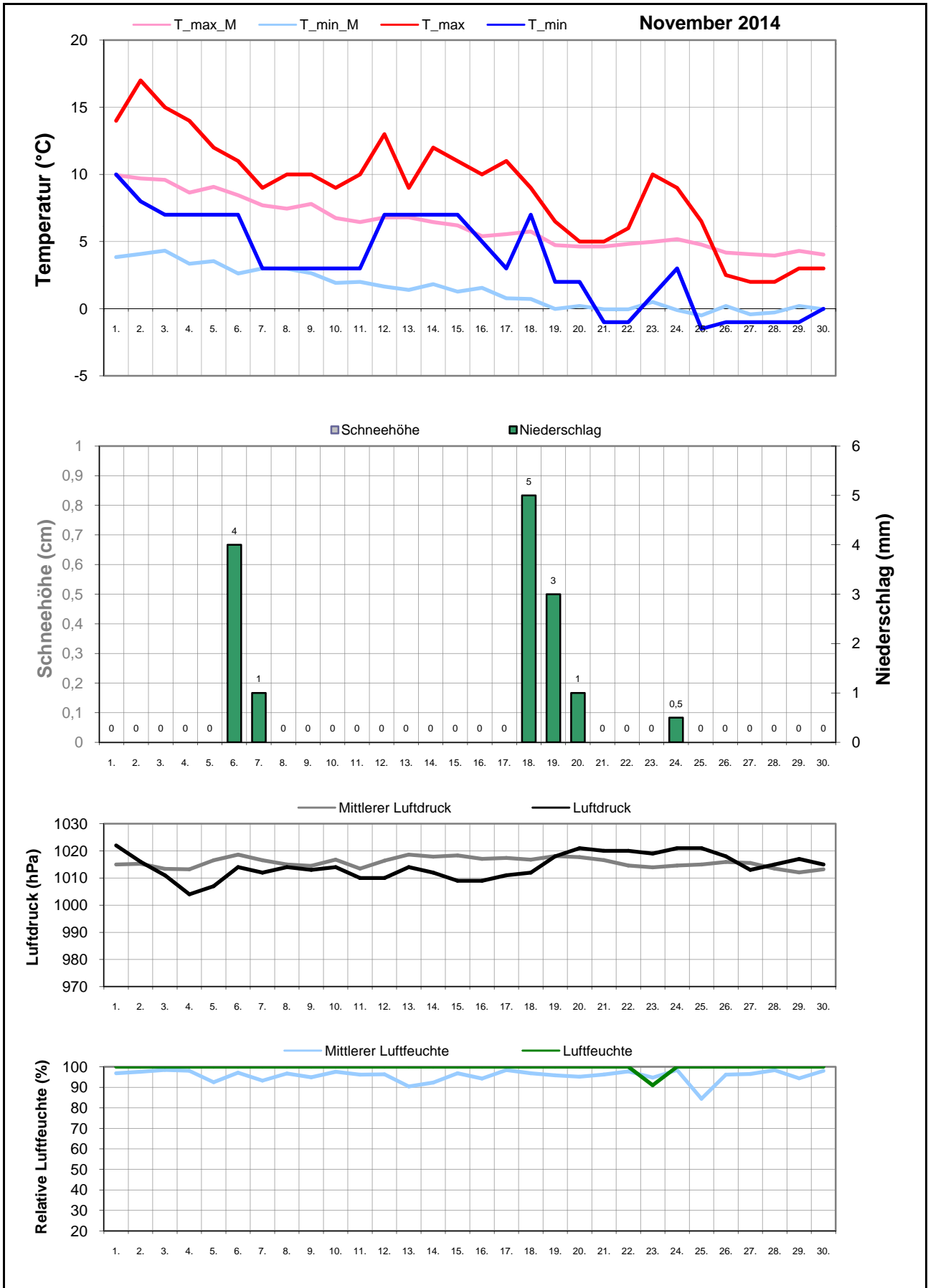
Element	Einheit	Mittelwert	November		Bisherige Extreme			
			2014	Abweichung	Max.	Jahr	Min.	Jahr
Temperatur (Mittelwert)	°C	3,9	6,2	+2,3	6,9	2009	-0,5	1995
Höchste Temperatur	°C	14,1	17,0	+3,0	18,0	1997	8,0	1995
Mittlere Maximumtemperatur	°C	6,3	8,9	+2,6	9,6	2009	0,6	1995
Tiefste Temperatur	°C	-5,5	-1,5	+4,0	-1,0	2000	-14,0	1998
Mittlere Minimumtemperatur	°C	1,4	3,5	+2,0	4,1	2009	-1,6	1998
Temperatur (Mittelwert - 1.-10.)	°C	5,9	9,0	+3,1	9,0	2014	-0,4	1995
Temperatur (Mittelwert - 11.-20.)	°C	3,5	7,3	+3,8	8,5	2009	-0,5	1999
Temperatur (Mittelwert - 21.-31.)	°C	2,2	2,3	+0,1	8,3	2009	-2,4	1995
Max.: ≥ 30,0 °C (Heiße Tage)	Tage	0,0	0	+0,0	0	1995	0	1995
Max.: ≥ 25,0 °C (Sommertage)	Tage	0,0	0	+0,0	0	1995	0	1995
Min.: ≥ 20,0 °C (Tropennacht)	Tage	0,0	0	+0,0	0	1995	0	1995
Min.: < 0,0 °C (Frosttage)	Tage	9,4	7	-2,4	18	1995	1	2000
Min.: < -10,0 °C (Strenger Frost)	Tage	0,1	0	-0,1	1	1998	0	1995
Max.: < 0,0 °C (Eistage)	Tage	2,2	0	-2,2	14	1995	0	2000
Gesamtniederschlagshöhe	mm	88,3	14,5	16%	174,5	2002	0,0	2011
Maximaler Tagesniederschlag	mm	21,7	5,0	-16,7	50,0	1998	0,0	2011
Zahl der Tage mit ≥ 10,0 mm	Tage	2,9	0	-2,9	8	2002	0	2000
Zahl der Tage mit ≥ 5,0 mm	Tage	6,2	1	-5,2	13	2007	0	2011
Zahl der Tage mit ≥ 2,5 mm	Tage	9,0	3	-6,0	17	2001	0	2011
Zahl der Tage mit ≥ 1,0 mm	Tage	13,3	5	-8,3	21	2001	0	2011
Zahl der Tage mit > 0 mm	Tage	14,4	6	-8,4	24	2001	0	2011
Maximale Schneehöhe	cm	11,5	0,0	-11,5	33,0	2012	0,0	1997
Zahl der Tage mit ≥ 50 cm	Tage	0,0	0	+0,0	0	1995	0	1995
Zahl der Tage mit ≥ 25 cm	Tage	0,5	0	-0,5	4	1995	0	1996
Zahl der Tage mit ≥ 10 cm	Tage	4,2	0	-4,2	19	2007	0	1997
Zahl der Tage mit ≥ 5 cm	Tage	5,7	0	-5,7	21	2007	0	1997
Zahl der Tage mit > 0 cm	Tage	6,5	0	-6,5	23	1995	0	1997
Luftdruck (Mittelwert)	hPa	1015,7	1014,4	-1,3	1028,7	2011	1005,5	2010
Tiefster Luftdruck	hPa	997,5	1004,0	+6,5	1019,0	2011	966,0	2002
Höchster Luftdruck	hPa	1028,4	1022,0	-6,4	1038,0	2011	1020,0	2002
rel. Luftfeuchtigkeit (Mittelwert)	%	95,7	99,7	+4,0	100,0	2007	86,4	2009
Minimale rel. Luftfeuchtigkeit	%	71,8	91,0	+19,2	100,0	2007	40,0	2011
Anteil N	%	5,1	3,3	-1,8	26,7	2007	0,0	2002
Anteil NO	%	2,3	3,3	+1,0	6,7	2002	0,0	2006
Anteil O	%	18,7	43,3	+24,6	60,0	2011	0,0	2004
Anteil SO	%	5,9	30,0	+24,1	30,0	2014	0,0	2004
Anteil S	%	11,3	6,7	-4,6	23,3	2005	0,0	2004
Anteil SW	%	8,2	3,3	-4,9	23,3	2002	0,0	2011
Anteil W	%	33,1	3,3	-29,7	63,3	2009	3,3	2014
Anteil NW	%	15,4	6,7	-8,7	40,0	2004	0,0	2011
Zahl der Tage mit Nebel	Tage	4,0	1	-3,0	10	1997	1	2000
Z. d. T. m. Schneefall	Tage	4,4	0	-4,4	14	1998	0	1997
Z. d. T. m. Gewitter	Tage	0,1	0	-0,1	1	2008	0	1995

Aux

M-ID nov

J-ID AU

Klimatologische Übersicht
Gornsdorf, Andreasberg (515 m ü. N.N.)
 50° 42' 24" N, 12° 52' 59" E



Klimatologische Übersicht Gornsdorf, Andreasberg (515 m ü. N.N.)

50° 42' 24" N, 12° 52' 59" E

Datum	Maximum Temperatur		Minimum Temperatur		Luftdruck		Luftfeuchte		Niederschlag mm	Schneehöhe cm	Windrichtung	November 2014			
												Wettererscheinungen			
	°C	°C*	°C	°C*	hPa	hPa*	%	%*				18-6 Uhr	6-18 Uhr		
1.	14,0	10,0	10,0	3,9	1022	1015	100	96,8			s				
2.	17,0	9,7	8,0	4,1	1016	1015	100	97,5			o				
3.	15,0	9,6	7,0	4,3	1011	1013	100	98,5			o				
4.	14,0	8,7	7,0	3,4	1004	1013	100	98,1			o				
5.	12,0	9,1	7,0	3,6	1007	1017	100	92,5			sw				
6.	11,0	8,5	7,0	2,6	1014	1019	100	97,1	4		n	mäßiger Regen			
7.	9,0	7,7	3,0	3,0	1012	1017	100	93,2	1		so	(Bodenfrost)			
8.	10,0	7,5	3,0	3,0	1014	1015	100	96,7			o				
9.	10,0	7,8	3,0	2,7	1013	1014	100	94,8			o				
10.	9,0	6,8	3,0	1,9	1014	1017	100	97,5			so				
11.	10,0	6,5	3,0	2,0	1010	1013	100	96,2			o				
12.	13,0	6,8	7,0	1,7	1010	1016	100	96,3			so				
13.	9,0	6,8	7,0	1,4	1014	1019	100	90,4			so		Nebel		
14.	12,0	6,5	7,0	1,8	1012	1018	100	92,3			o				
15.	11,0	6,2	7,0	1,3	1009	1018	100	96,8			so				
16.	10,0	5,4	5,0	1,6	1009	1017	100	94,2			o				
17.	11,0	5,6	3,0	0,8	1011	1017	100	98,4			o		leichter Nieselregen		
18.	9,0	5,8	7,0	0,7	1012	1017	100	96,8	5		no	leichter Regen	leichter Regen		
19.	6,5	4,7	2,0	0,0	1018	1018	100	95,8	3		nw	leichter Regen	leichter Regen		
20.	5,0	4,6	2,0	0,2	1021	1018	100	95,2	1		nw	leichter Nieselregen	leichter Nieselregen		
21.	5,0	4,6	-1,0	-0,1	1020	1017	100	96,2			so				
22.	6,0	4,8	-1,0	-0,1	1020	1015	100	97,7			o				
23.	10,0	5,0	1,0	0,5	1019	1014	91	94,7			s				
24.	9,0	5,2	3,0	-0,1	1021	1015	100	98,4	0,5		w				
25.	6,5	4,8	-1,5	-0,5	1021	1015	100	84,4			o				
26.	2,5	4,2	-1,0	0,2	1018	1016	100	96,2			o				
27.	2,0	4,1	-1,0	-0,4	1013	1016	100	96,5			o				
28.	2,0	4,0	-1,0	-0,3	1015	1013	100	98,3			so				
29.	3,0	4,3	-1,0	0,2	1017	1012	100	94,4			so				
30.	3,0	4,0	0,0	-0,1	1015	1013	100	98			so				

* vieljähriger Mittelwert

