

Klimatologische Übersicht
Gornsdorf, Andreasberg (515 m ü. N.N.)

50° 42' 24" N, 12° 52' 59" E

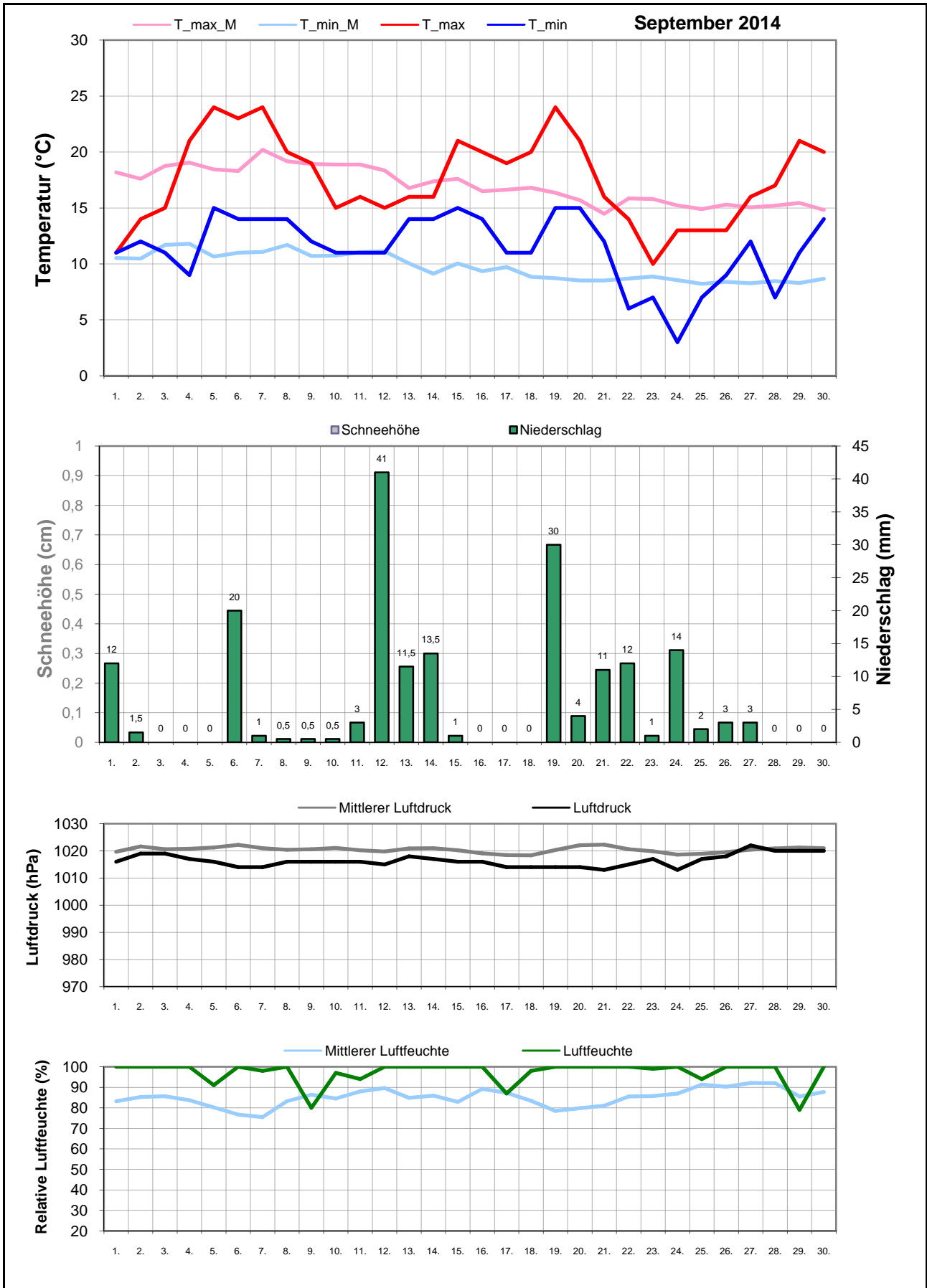
Element	Einheit	Mittelwert	September 2014	Abweichung	Bisherige Extreme			
					Max.	Jahr	Min.	Jahr
Temperatur (Mittelwert)	°C	13,4	14,5	+1,1	17,6	1999	9,8	1995
Höchste Temperatur	°C	25,2	24,0	-1,2	29,0	1999	20,0	1995
Mittlere Maximumtemperatur	°C	17,0	17,6	+0,5	21,7	1999	11,8	1995
Tiefste Temperatur	°C	3,9	3,0	-0,9	7,0	2006	-1,0	2008
Mittlere Minimumtemperatur	°C	9,7	11,4	+1,7	13,4	1999	7,3	1996
Temperatur (Mittelwert - 1.-10.)	°C	14,9	15,5	+0,6	18,1	2005	10,5	1996
Temperatur (Mittelwert - 11.-20.)	°C	13,4	16,0	+2,6	19,5	1999	9,2	1996
Temperatur (Mittelwert - 21.-31.)	°C	11,9	12,1	+0,2	16,5	1999	6,3	1995
Max.: ≥ 30,0 °C (Heiße Tage)	Tage	0,0	0	+0,0	0	1995	0	1995
Max.: ≥ 25,0 °C (Sommertage)	Tage	1,7	0	-1,7	6	1999	0	1995
Min.: ≥ 20,0 °C (Tropennacht)	Tage	0,0	0	+0,0	0	1995	0	1995
Min.: < 0,0 °C (Frosttage)	Tage	0,1	0	-0,1	1	2008	0	1995
Min.: < -10,0 °C (Strenger Frost)	Tage	0,0	0	+0,0	0	1995	0	1995
Max.: < 0,0 °C (Eistage)	Tage	0,0	0	+0,0	0	1995	0	1995
Gesamtniederschlagshöhe	mm	92,9	186,0	200%	194,0	2001	20,5	1997
Maximaler Tagesniederschlag	mm	26,4	41,0	+14,6	48,0	1998	6,5	2006
Zahl der Tage mit ≥ 10,0 mm	Tage	3,3	9	+5,7	9	2014	0	1999
Zahl der Tage mit ≥ 5,0 mm	Tage	5,5	9	+3,5	13	2007	1	1997
Zahl der Tage mit ≥ 2,5 mm	Tage	8,3	13	+4,7	19	2001	2	1997
Zahl der Tage mit ≥ 1,0 mm	Tage	11,8	18	+6,2	24	2001	6	1997
Zahl der Tage mit > 0 mm	Tage	13,6	21	+7,4	28	2001	7	1997
Maximale Schneehöhe	cm	0,0	0,0	+0,0	0,0	1995	0,0	1995
Zahl der Tage mit ≥ 50 cm	Tage	0,0	0	+0,0	0	1995	0	1995
Zahl der Tage mit ≥ 25 cm	Tage	0,0	0	+0,0	0	1995	0	1995
Zahl der Tage mit ≥ 10 cm	Tage	0,0	0	+0,0	0	1995	0	1995
Zahl der Tage mit ≥ 5 cm	Tage	0,0	0	+0,0	0	1995	0	1995
Zahl der Tage mit > 0 cm	Tage	0,0	0	+0,0	0	1995	0	1995
Luftdruck (Mittelwert)	hPa	1020,4	1016,4	-4,0	1025,2	2009	1016,4	2013
Tiefster Luftdruck	hPa	1009,8	1013,0	+3,2	1013,0	2005	1005,0	2004
Höchster Luftdruck	hPa	1028,8	1022,0	-6,8	1038,0	2011	1022,0	2013
rel. Luftfeuchtigkeit (Mittelwert)	%	85,1	97,2	+12,2	97,2	2014	76,2	2003
Minimale rel. Luftfeuchtigkeit	%	59,8	79,0	+19,2	79,0	2014	50,0	2011
Anteil N	%	10,5	6,7	-3,8	30,0	2007	0,0	2008
Anteil NO	%	3,6	6,7	+3,1	6,7	2004	0,0	2003
Anteil O	%	15,6	20,0	+4,4	43,3	2008	3,3	2005
Anteil SO	%	7,7	23,3	+15,6	23,3	2014	0,0	2008
Anteil S	%	7,2	6,7	-0,5	20,0	2005	0,0	2006
Anteil SW	%	13,1	6,7	-6,4	26,7	2006	3,3	2007
Anteil W	%	29,5	10,0	-19,5	50,0	2012	6,7	2002
Anteil NW	%	12,6	20,0	+7,4	33,3	2002	3,3	2008
Zahl der Tage mit Nebel	Tage	1,6	4	+2,4	6	2009	0	1997
Z. d. T. m. Schneefall	Tage	0,0	0	+0,0	0	1995	0	1995
Z. d. T. m. Gewitter	Tage	0,9	4	+3,1	4	2014	0	1996

Aux

M-ID sep

J-ID AU

Klimatologische Übersicht
Gornsdorf, Andreasberg (515 m ü. N.N.)
 50° 42' 24" N, 12° 52' 59" E



Klimatologische Übersicht Gornsdorf, Andreasberg (515 m ü. N.N.)

50° 42' 24" N, 12° 52' 59" E

Datum	Maximum Temperatur		Minimum Temperatur		Luftdruck		Luftfeuchte		Niederschlag mm	Schneehöhe cm	Windrichtung	September 2014			
												Wettererscheinungen			
	°C	°C*	°C	°C*	hPa	hPa*	%	%*				18-6 Uhr	6-18 Uhr		
1.	11,0	18,2	11,0	10,5	1016	1020	100	83,2	12		SW	Regenschauer	Regenschauer		
2.	14,0	17,6	12,0	10,5	1019	1022	100	85,2	1,5		n	Regenschauer	Regenschauer		
3.	15,0	18,8	11,0	11,7	1019	1021	100	85,6			O	Nebel	Nebel		
4.	21,0	19,1	9,0	11,8	1017	1021	100	83,7			SO				
5.	24,0	18,5	15,0	10,7	1016	1021	91	80,2			o				
6.	23,0	18,3	14,0	11,0	1014	1022	100	76,7	20		SO		Gewitter		
7.	24,0	20,2	14,0	11,1	1014	1021	98	75,5	1		SW		Gewitter		
8.	20,0	19,2	14,0	11,7	1016	1020	100	83,2	0,5		nw		Regenschauer		
9.	19,0	18,9	12,0	10,7	1016	1021	80	86,4	0,5		w		Regenschauer		
10.	15,0	18,9	11,0	10,8	1016	1021	97	84,5	0,5		nw	Regenschauer			
11.	16,0	18,9	11,0	11,1	1016	1020	94	88	3		nO	Regenschauer	leichter Regen		
12.	15,0	18,4	11,0	11,1	1015	1020	100	89,6	41		SO	starker Dauerregen	starker Dauerregen		
13.	16,0	16,8	14,0	10,1	1018	1021	100	84,8	11,5		n	Regenschauer, Nebelnässen, mäßiger Nieselregen	Nebelnässen, mäßiger Nieselregen		
14.	16,0	17,4	14,0	9,1	1017	1021	100	85,9	13,5		nO	Starker Nieselregen, Regenschauer, Nebel	Starker Nieselregen, Nebel		
15.	21,0	17,6	15,0	10,1	1016	1020	100	82,8	1		O	Nebel			
16.	20,0	16,5	14,0	9,4	1016	1019	100	89,2			o				
17.	19,0	16,6	11,0	9,7	1014	1018	87	87,3			s				
18.	20,0	16,8	11,0	8,9	1014	1018	98	83,4			SO				
19.	24,0	16,4	15,0	8,7	1014	1020	100	78,5	30		w		Schweres Gewitter		
20.	21,0	15,7	15,0	8,5	1014	1022	100	79,8	4		o		Gewitter		
21.	16,0	14,5	12,0	8,5	1013	1022	100	81	11		nw	mäßiger Regen	mäßiger Regen		
22.	14,0	15,9	6,0	8,7	1015	1021	100	85,5	12		nw	mäßiger Regen	mäßiger Regen		
23.	10,0	15,8	7,0	8,9	1017	1020	99	85,7	1		O	leichter Regen			
24.	13,0	15,2	3,0	8,6	1013	1019	100	86,9	14		w	mäßiger Regen			
25.	13,0	14,9	7,0	8,2	1017	1019	94	91,3	2		nw	Regenschauer	Regenschauer		
26.	13,0	15,3	9,0	8,4	1018	1020	100	90,3	3		nw	leichter Nieselregen	leichter Nieselregen		
27.	16,0	15,1	12,0	8,3	1022	1020	100	92,1	3		S	leichter Nieselregen			
28.	17,0	15,2	7,0	8,5	1020	1021	100	92			SO				
29.	21,0	15,5	11,0	8,3	1020	1021	79	85,5			SO				
30.	20,0	14,8	14,0	8,7	1020	1021	100	87,7			SO		leichter Nieselregen		

* vieljähriger Mittelwert

Windrichtungsverteilung

