

Klimatologische Übersicht
Gornsdorf, Andreasberg (550 m ü. N.N.)

50° 42' 24" N, 12° 52' 59" E

Element	Einheit	Mittelwert	Jahr		Bisherige Extreme			
			2014	Abweichung	Max.	Jahr	Min.	Jahr
Temperatur (Mittelwert)	°C	8,6	10,0	1,4	10,0	2014	0,5	2015
Höchste Temperatur	°C	32,5	31,0	-1,5	35,5	2000	17,0	2015
Mittlere Maximumtemperatur	°C	12,1	13,8	1,7	13,8	2014	1,4	2015
Tiefste Temperatur	°C	-16,0	-10,0	6,0	-10,0	2008	-22,0	2012
Mittlere Minimumtemperatur	°C	5,0	6,1	1,1	6,1	2014	-0,4	2015
Max.: ≥ 30,0 °C (Heiße Tage)	Tage	4,9	5	0,1	11	1995	0	2011
Max.: ≥ 25,0 °C (Sommertage)	Tage	28,4	19	-9,4	50	2003	0	2015
Min.: ≥ 20,0 °C (Tropennacht)	Tage	2,9	0	-2,9	29	1995	0	1996
Min.: < 0,0 °C (Frosttage)	Tage	90,0	66	-24,0	130	1996	62	2002
Min.: < -10,0 °C (Strenger Frost)	Tage	7,0	0	-7,0	20	1996	0	2008
Max.: < 0,0 °C (Eistage)	Tage	30,1	7	-23,1	74	1995	5	2015
Gesamtniederschlagshöhe	mm	1057,9	877,5	83%	1311,0	2007	157,5	2015
Maximaler Tagesniederschlag	mm	51,8	41,0	-10,8	111,5	2002	16,0	2015
Zahl der Tage mit ≥ 10,0 mm	Tage	31,9	25	-6,9	42	2002	3	2015
Zahl der Tage mit ≥ 5,0 mm	Tage	73,7	57	-16,7	92	2007	12	2015
Zahl der Tage mit ≥ 2,5 mm	Tage	108,4	85	-23,4	130	1998	18	2015
Zahl der Tage mit ≥ 1,0 mm	Tage	162,5	136	-26,5	193	2001	44	2015
Zahl der Tage mit > 0 mm	Tage	180,3	158	-22,3	223	2001	45	2015
Maximale Schneehöhe	cm	25,8	17,0	-8,8	84	2006	17	1997
Zahl der Tage mit ≥ 50 cm	Tage	3,6	0	-3,6	36	2006	0	1995
Zahl der Tage mit ≥ 25 cm	Tage	17,1	0	-17,1	68	2006	0	1997
Zahl der Tage mit ≥ 10 cm	Tage	49,0	3	-46,0	114	2010	3	2014
Zahl der Tage mit ≥ 5 cm	Tage	62,7	9	-53,7	115	2010	9	2014
Zahl der Tage mit > 0 cm	Tage	76,6	26	-50,6	130	1996	26	2014
Luftdruck (Mittelwert)	hPa	1017,4	1014,5	-2,9	1022,4	2011	0,0	1995
Tiefster Luftdruck	hPa	1004,6	1007,8	3,2	1010,4	2007	0,0	1995
Höchster Luftdruck	hPa	1027,1	1021,4	-5,7	1033,8	2011	0,0	1995
rel. Luftfeuchtigkeit (Mittelwert)	%	83,7	85,5	1,7	86,6	2013	0,0	1995
Minimale rel. Luftfeuchtigkeit	%	54,3	61,5	7,2	63,6	2002	0,0	1995
Anteil N	%	8,0	5,7	-2,3	13,0	2013	0,0	1995
Anteil NO	%	3,9	2,2	-1,7	6,6	2009	0,0	1995
Anteil O	%	15,3	26,9	11,5	26,9	2014	0,0	1995
Anteil SO	%	5,4	11,0	5,6	11,0	2014	0,0	1995
Anteil S	%	7,3	8,7	1,4	10,9	2006	0,0	1995
Anteil SW	%	13,1	6,8	-6,4	22,9	2003	0,0	1995
Anteil W	%	33,1	22,3	-10,8	44,1	2011	0,0	1995
Anteil NW	%	13,7	16,5	2,7	21,9	2005	0,0	1995
Zahl der Tage mit Nebel	Tage	22,6	20	-2,6	35	2001	10	2003
Z. d. T. m. Schneefall	Tage	45,6	20	-25,6	73	1995	20	2014
Z. d. T. m. Gewitter	Tage	15,3	21	5,7	22	2002	0	2015

Aux

jahre

J-D AU

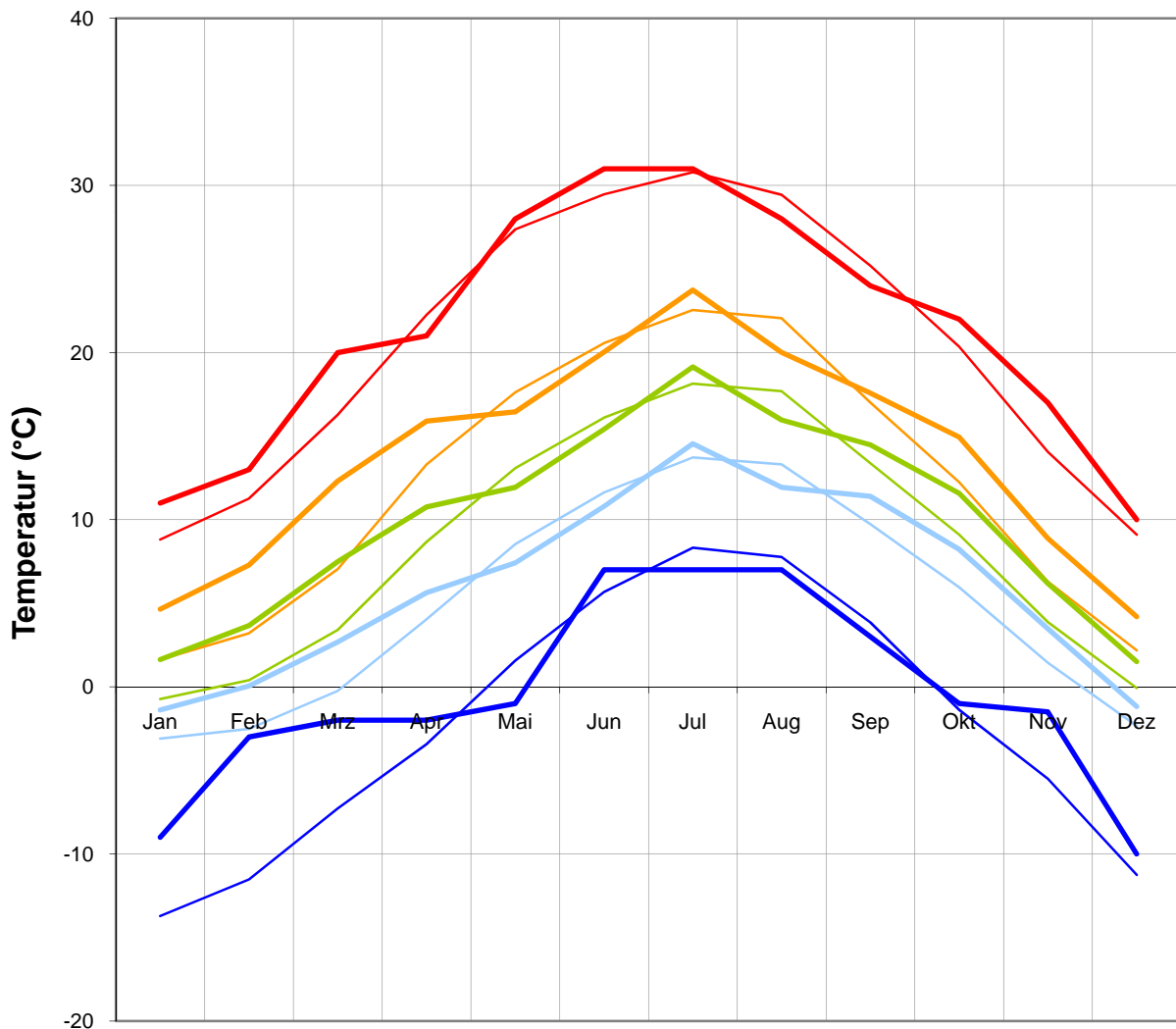
AV

Klimatologische Übersicht
Gornsdorf, Andreasberg (550 m ü. N.N.)
 50° 42' 24" N, 12° 52' 59" E

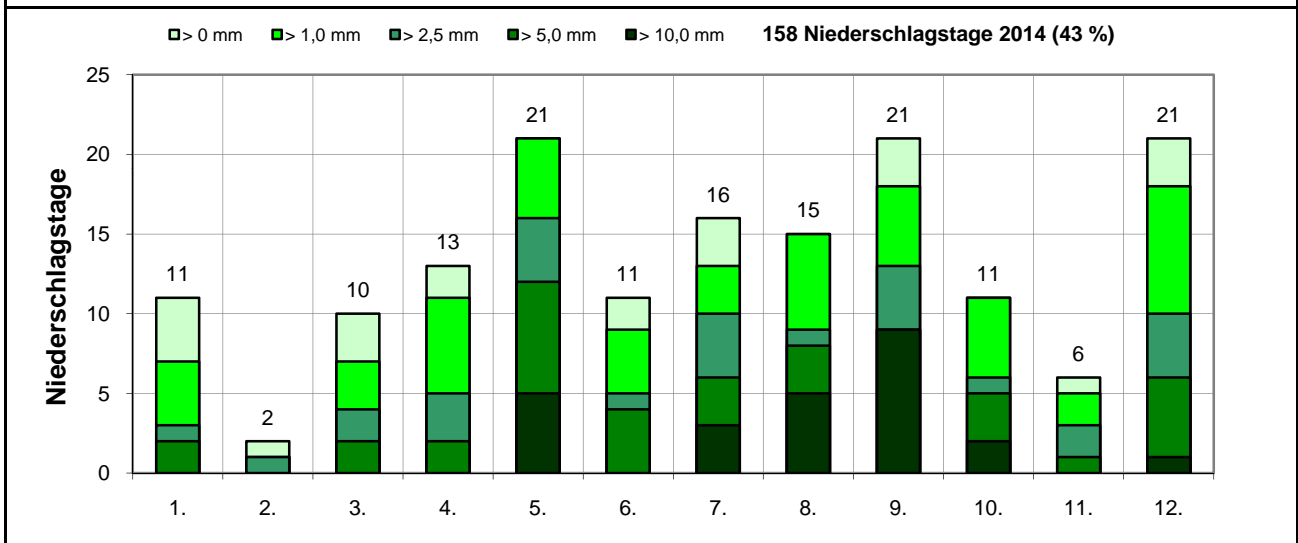
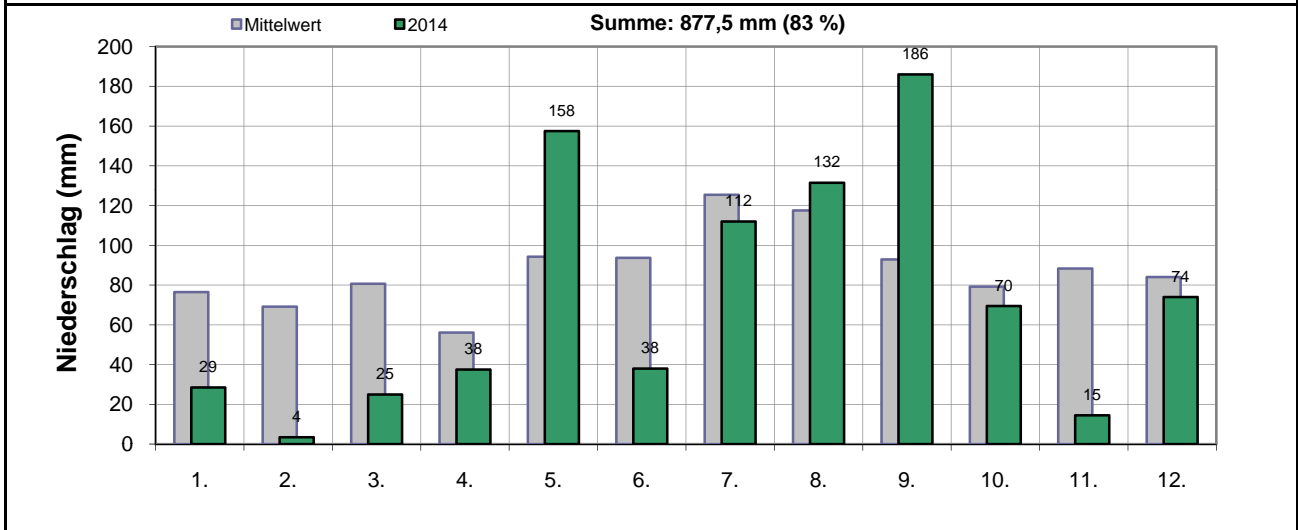
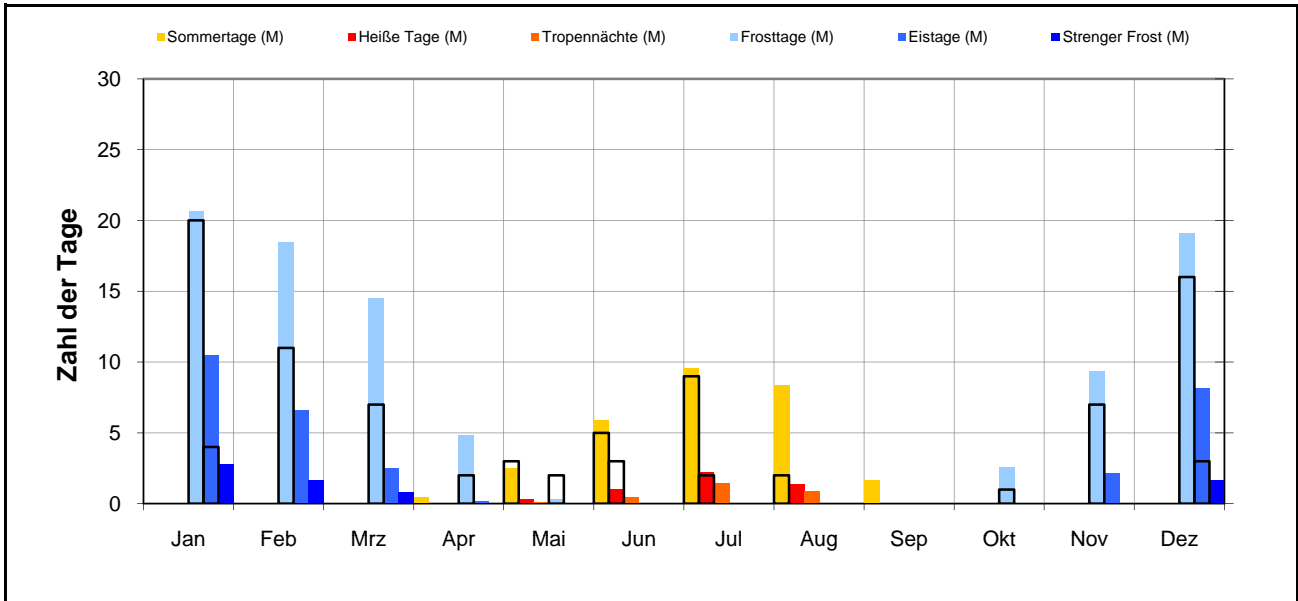
Element	Einheit	Mittelwert	Jahr 2014	Abweichung	Bisherige Extreme			
					Max.	Jahr	Min.	Jahr
letzter Eistag	Datum	26.2.	30.1.	-27	8.4.	1995	21.12.	1997
letzter Frosttag	Datum	23.4.	5.5.	12	24.5.	2004	1.4.	2009
letzter Schneefall	Datum	15.4.	18.4.	3	23.5.	2004	22.3.	1998
letzter Bodenfrost	Datum	1.5.	5.5.	4	2.6.	2006	1.4.	2009
1. Bodenfrost	Datum	12.10.	28.10.	16	9.11.	2001	18.9.	2008
1. Frosttag	Datum	25.10.	29.10.	4	19.11.	1996	18.9.	2008
1. Schneefall	Datum	7.11.	22.10.	-16	16.12.	2000	14.10.	2009
1. Eistag	Datum	1.12.	27.12.	26	24.1.	2006	28.10.	2012
Frostfrei-Periode	Tage	164	176	12	208	2000	118	1997

— N_T_max_M — N_T_min_M — N_T_max — N_T_min — N_T
— T_max_M — T_min_M — T_max — T_min — T

Jahr 2014
 T = 10 °C (1,4)

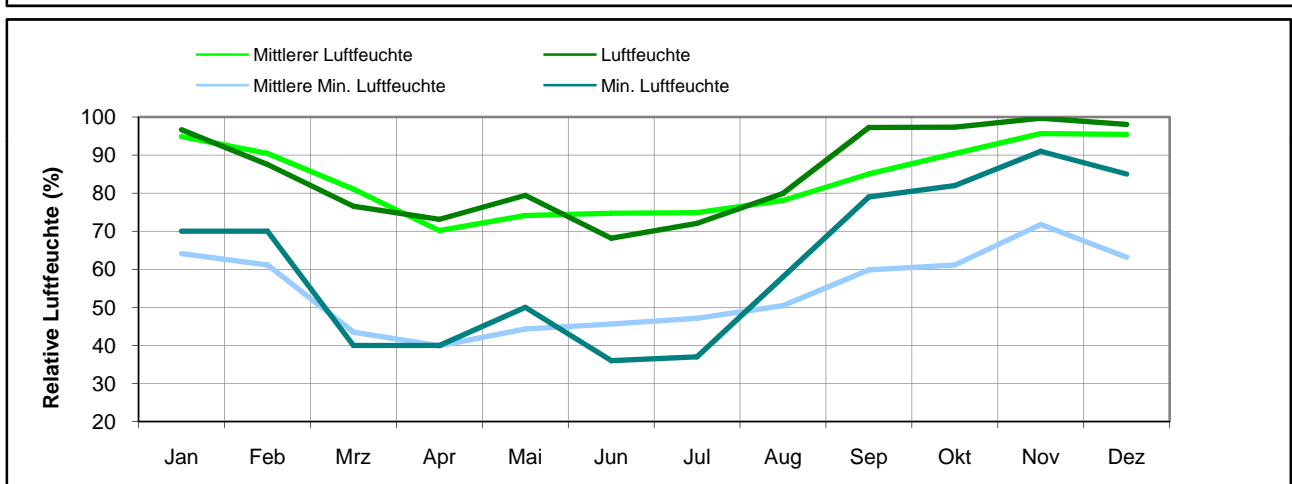
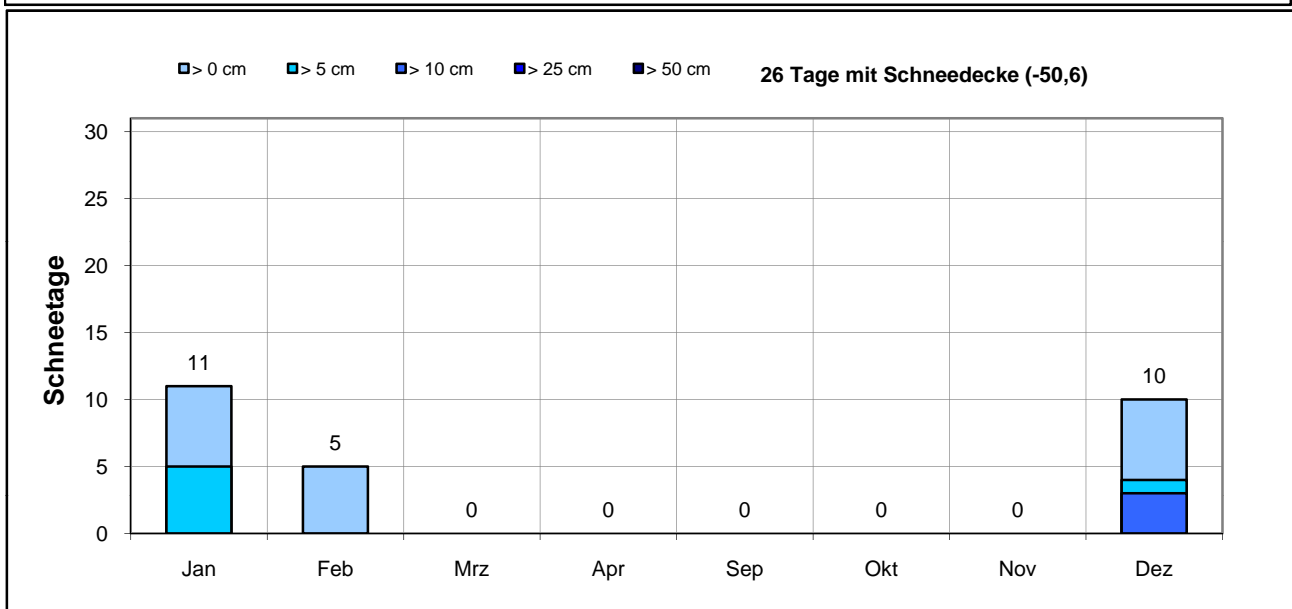
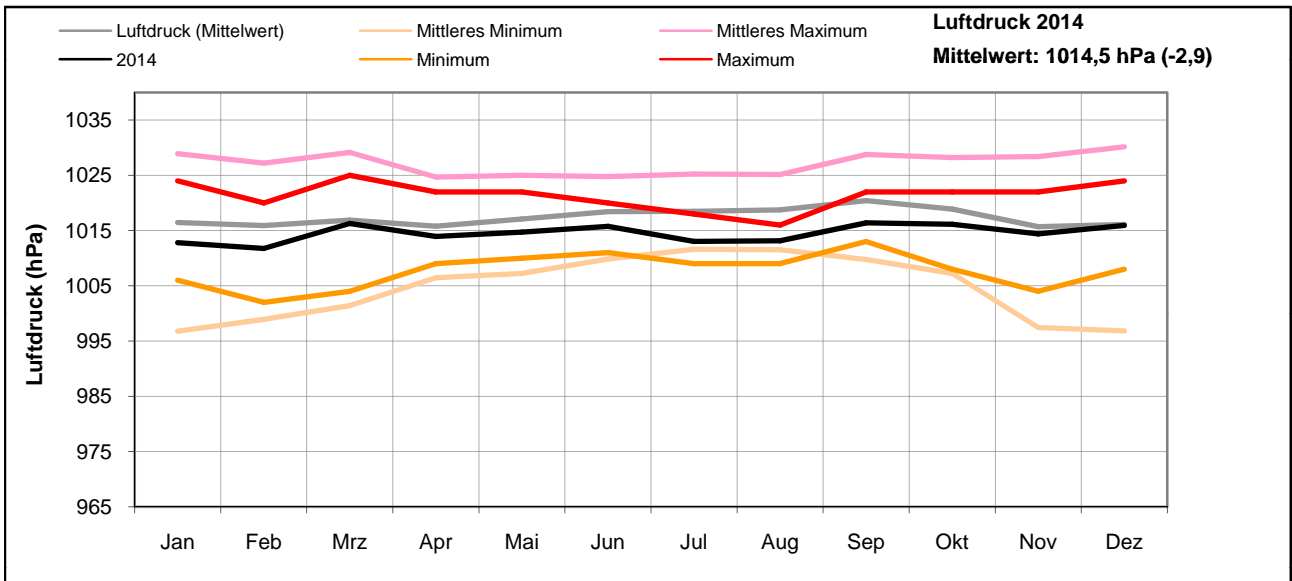


Klimatologische Übersicht
Gornsdorf, Andreasberg (550 m ü. N.N.)
 50° 42' 24" N, 12° 52' 59" E

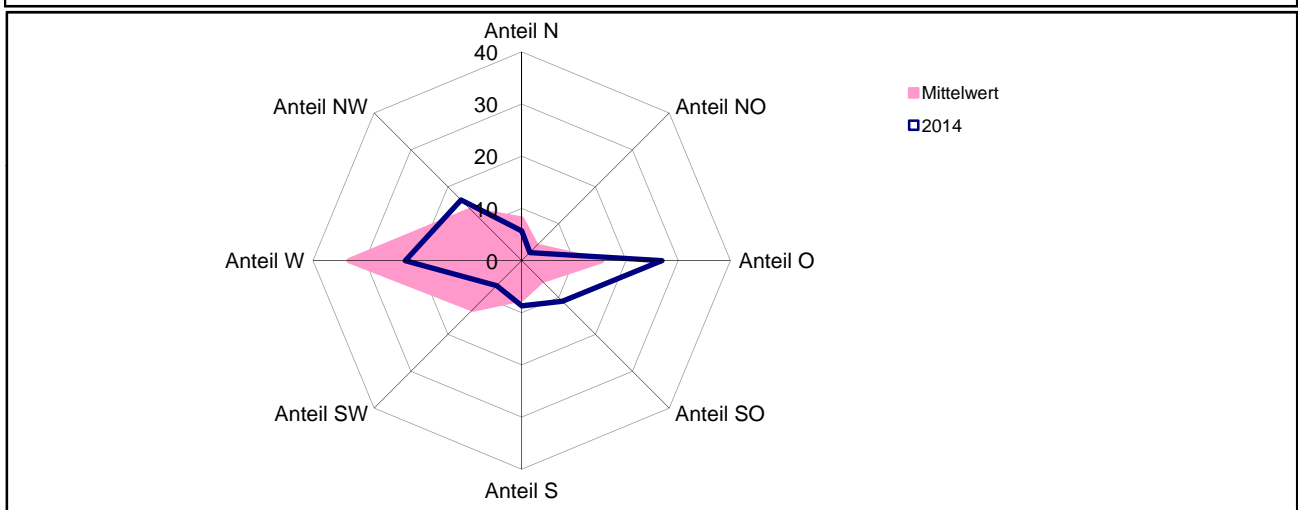
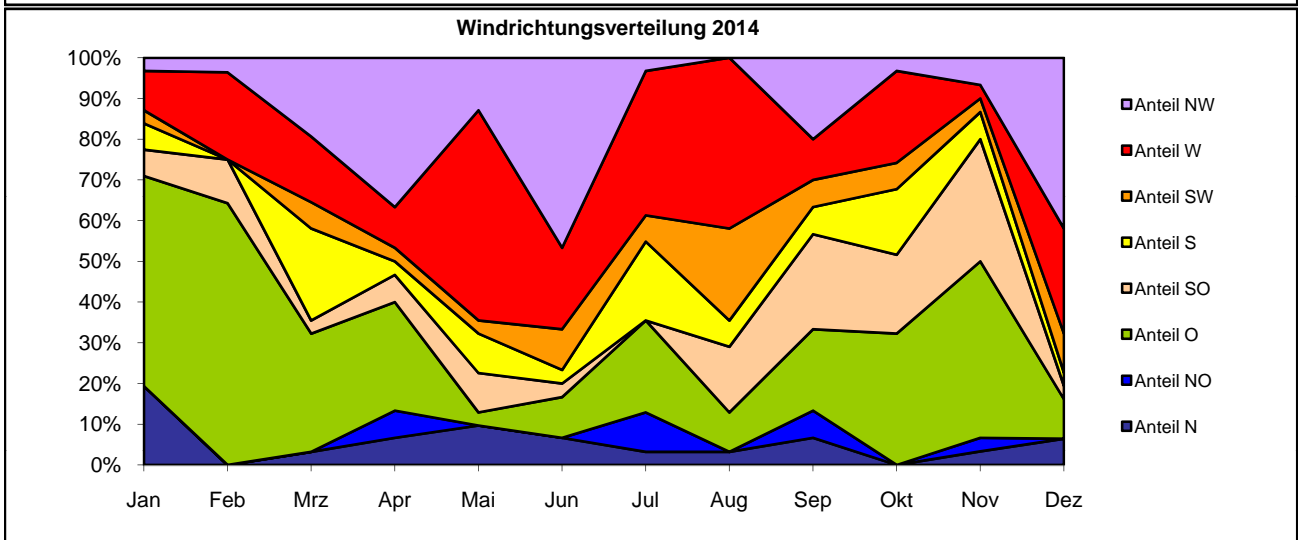
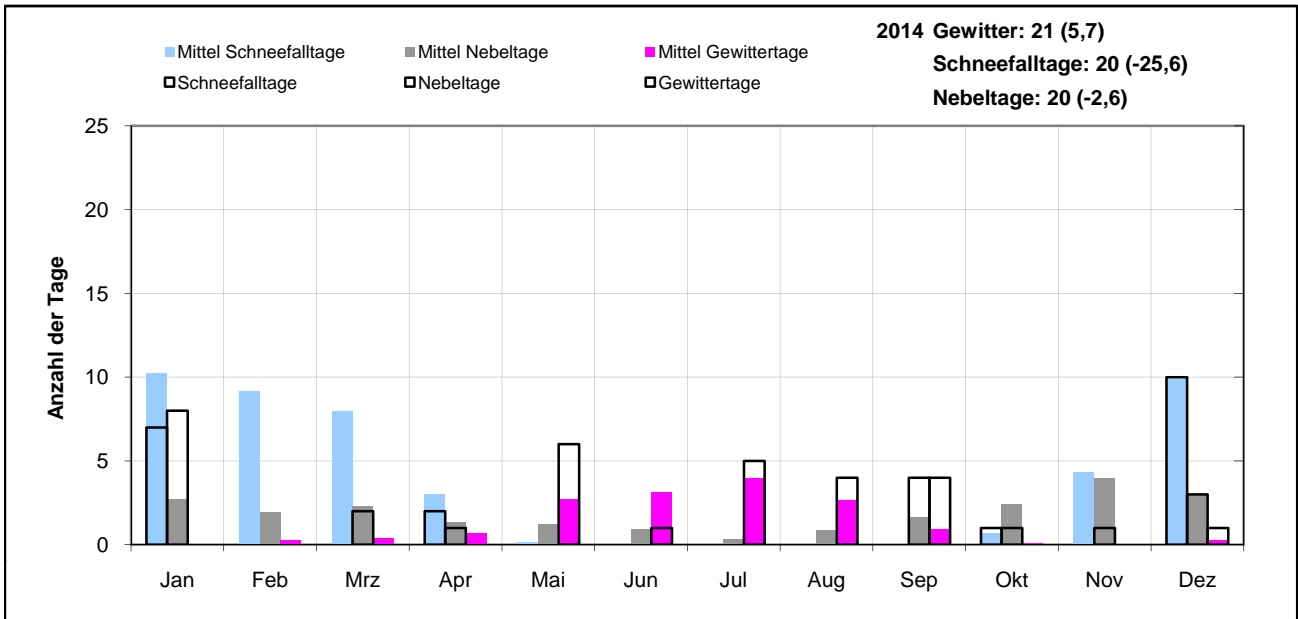


Klimatologische Übersicht Gornsdorf, Andreasberg (550 m ü. N.N.)

50° 42' 24" N, 12° 52' 59" E



Klimatologische Übersicht
Gornsdorf, Andreasberg (550 m ü. N.N.)
 50° 42' 24" N, 12° 52' 59" E



Klimatologische Übersicht
Gornsdorf, Andreasberg (550 m ü. N.N.)
 50° 42' 24" N, 12° 52' 59" E

