

Klimatologische Übersicht
Gornsdorf, Andreasberg (515 m ü. N.N.)

50° 42' 24" N, 12° 52' 59" E

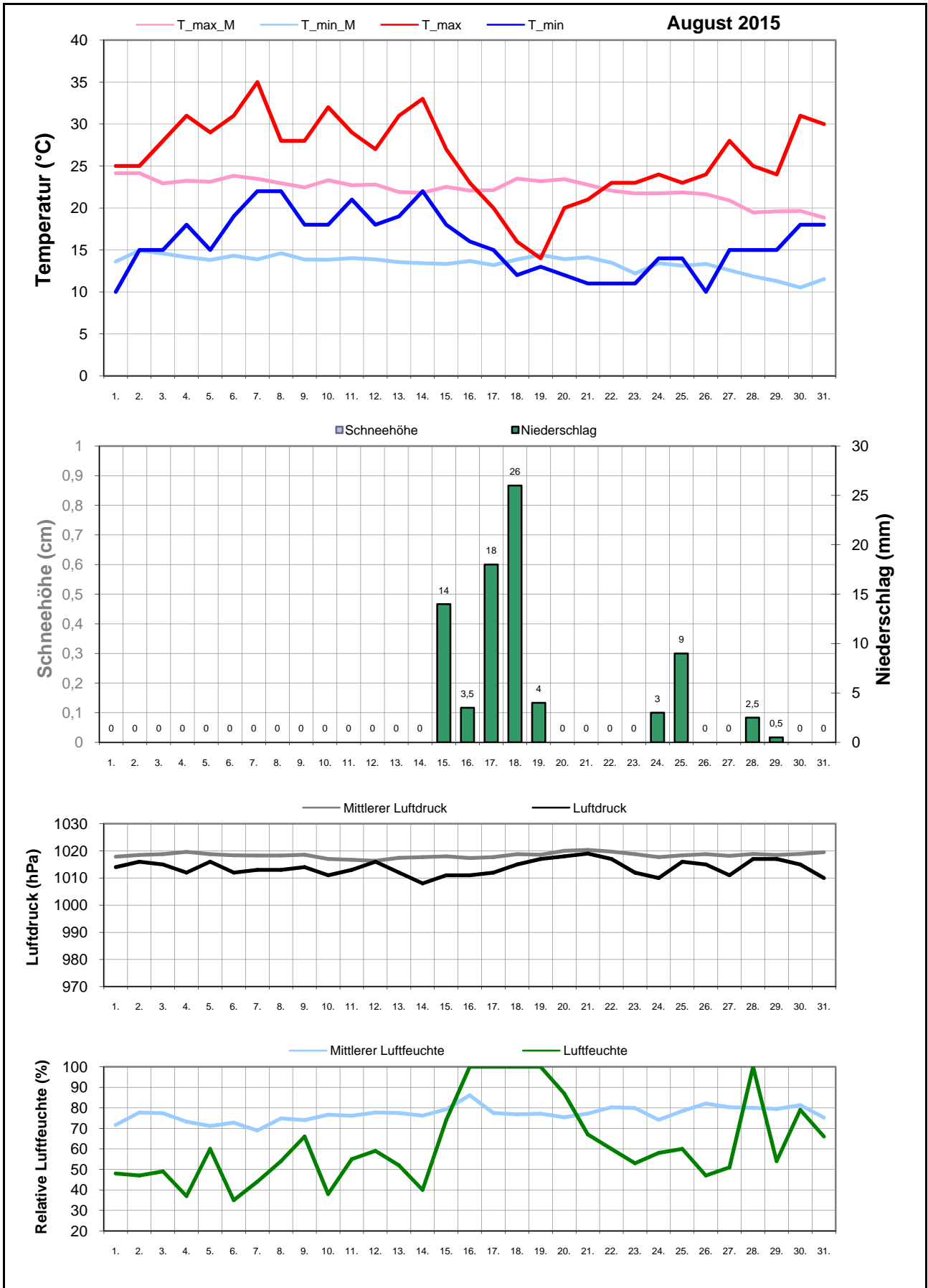
Element	Einheit	Mittelwert	August 2015	Abweichung	Bisherige Extreme			
					Max.	Jahr	Min.	Jahr
Temperatur (Mittelwert)	°C	17,8	20,9	+3,1	20,9	2015	14,9	2006
Höchste Temperatur	°C	29,7	35,0	+5,3	35,0	2012	26,0	2002
Mittlere Maximumtemperatur	°C	22,3	26,1	+3,8	26,1	2015	18,3	2006
Tiefste Temperatur	°C	7,9	10,0	+2,1	14,0	2002	6,0	1995
Mittlere Minimumtemperatur	°C	13,4	15,8	+2,4	15,8	2015	11,2	2005
Temperatur (Mittelwert - 1.-10.)	°C	18,8	23,2	+4,4	23,6	2003	13,4	2005
Temperatur (Mittelwert - 11.-20.)	°C	18,2	20,3	+2,1	22,5	2000	15,0	2014
Temperatur (Mittelwert - 21.-31.)	°C	16,7	19,5	+2,7	20,9	1997	12,4	1998
Max.: ≥ 30,0 °C (Heiße Tage)	Tage	1,7	8	+6,3	8	2015	0	1995
Max.: ≥ 25,0 °C (Sommertage)	Tage	8,9	19	+10,1	19	2003	1	2006
Min.: ≥ 20,0 °C (Tropennacht)	Tage	1,0	4	+3,0	7	1995	0	1996
Min.: < 0,0 °C (Frosttage)	Tage	0,0	0	+0,0	0	1995	0	1995
Min.: < -10,0 °C (Strenger Frost)	Tage	0,0	0	+0,0	0	1995	0	1995
Max.: < 0,0 °C (Eistage)	Tage	0,0	0	+0,0	0	1995	0	1995
Gesamtniederschlagshöhe	mm	115,6	80,5	70%	309,5	2002	31,0	2003
Maximaler Tagesniederschlag	mm	35,7	26,0	-9,7	111,5	2002	9,0	2003
Zahl der Tage mit ≥ 10,0 mm	Tage	3,6	3	-0,6	10	2010	0	2003
Zahl der Tage mit ≥ 5,0 mm	Tage	6,7	4	-2,7	16	2010	2	2003
Zahl der Tage mit ≥ 2,5 mm	Tage	9,2	8	-1,2	17	2010	4	2003
Zahl der Tage mit ≥ 1,0 mm	Tage	12,4	8	-4,4	21	2006	8	2003
Zahl der Tage mit > 0 mm	Tage	13,3	9	-4,3	21	2006	9	2015
Maximale Schneehöhe	cm	0,0	0,0	+0,0	0,0	1995	0,0	1995
Zahl der Tage mit ≥ 50 cm	Tage	0,0	0	+0,0	0	1995	0	1995
Zahl der Tage mit ≥ 25 cm	Tage	0,0	0	+0,0	0	1995	0	1995
Zahl der Tage mit ≥ 10 cm	Tage	0,0	0	+0,0	0	1995	0	1995
Zahl der Tage mit ≥ 5 cm	Tage	0,0	0	+0,0	0	1995	0	1995
Zahl der Tage mit > 0 cm	Tage	0,0	0	+0,0	0	1995	0	1995
Luftdruck (Mittelwert)	hPa	1018,4	1013,8	-4,6	1024,2	2012	1013,2	2014
Tiefster Luftdruck	hPa	1011,3	1008,0	-3,3	1019,0	2009	1002,0	2008
Höchster Luftdruck	hPa	1024,7	1019,0	-5,7	1031,0	2010	1016,0	2014
rel. Luftfeuchtigkeit (Mittelwert)	%	77,0	62,6	-14,4	87,5	2006	62,6	2015
Minimale rel. Luftfeuchtigkeit	%	49,4	35,0	-14,4	68,0	2002	35,0	2012
Anteil N	%	2,8	0,0	-2,8	19,4	2006	0,0	2003
Anteil NO	%	1,8	0,0	-1,8	6,5	2003	0,0	2002
Anteil O	%	12,4	29,0	+16,6	32,3	2003	0,0	2008
Anteil SO	%	6,7	9,7	+3,0	19,4	2002	0,0	2003
Anteil S	%	4,1	0,0	-4,1	16,1	2002	0,0	2003
Anteil SW	%	24,9	25,8	+0,9	54,8	2010	6,5	2005
Anteil W	%	33,9	12,9	-21,0	67,7	2008	12,9	2002
Anteil NW	%	13,4	22,6	+9,2	38,7	2005	0,0	2011
Zahl der Tage mit Nebel	Tage	0,9	1	+0,1	4	2001	0	1995
Z. d. T. m. Schneefall	Tage	0,0	0	+0,0	0	1995	0	1995
Z. d. T. m. Gewitter	Tage	2,7	4	+1,3	9	2002	1	2004

Aux

M-ID aug

J-ID AW

Klimatologische Übersicht
Gornsdorf, Andreasberg (515 m ü. N.N.)
 50° 42' 24" N, 12° 52' 59" E



Klimatologische Übersicht Gornsdorf, Andreasberg (515 m ü. N.N.)

50° 42' 24" N, 12° 52' 59" E

Datum	Maximum Temperatur		Minimum Temperatur		Luftdruck		Luftfeuchte		Niederschlag mm	Schneehöhe cm	Windrichtung	August 2015			
												Wettererscheinungen			
	°C	°C*	°C	°C*	hPa	hPa*	%	%*				18-6 Uhr	6-18 Uhr		
1.	25,0	24,1	10,0	13,6	1014	1018	48	71,6			sw				
2.	25,0	24,1	15,0	14,9	1016	1019	47	77,7			o				
3.	28,0	22,9	15,0	14,6	1015	1019	49	77,4			so				
4.	31,0	23,2	18,0	14,1	1012	1020	37	73,2			sw				
5.	29,0	23,1	15,0	13,8	1016	1019	60	71,1			so				
6.	31,0	23,8	19,0	14,3	1012	1018	35	72,8			w				
7.	35,0	23,5	22,0	13,9	1013	1018	44	68,9			sw				
8.	28,0	23,0	22,0	14,6	1013	1018	54	74,9			w				
9.	28,0	22,5	18,0	13,9	1014	1019	66	74			nw				
10.	32,0	23,3	18,0	13,8	1011	1017	38	76,6			w				
11.	29,0	22,7	21,0	14,0	1013	1017	55	76,1			nw				
12.	27,0	22,8	18,0	13,9	1016	1016	59	77,7			nw				
13.	31,0	21,9	19,0	13,5	1012	1017	52	77,5			o				
14.	33,0	21,8	22,0	13,4	1008	1018	40	76,2			so		Gewitter		
15.	27,0	22,5	18,0	13,3	1011	1018	74	79,3	14		o				
16.	23,0	22,1	16,0	13,7	1011	1017	100	86,1	3,5		o		Gewitter		
17.	20,0	22,1	15,0	13,2	1012	1018	100	77,5	18		nw	mäßiger Regen	mäßiger Regen		
18.	16,0	23,5	12,0	13,9	1015	1019	100	76,8	26		w	mäßiger Regen	mäßiger Regen		
19.	14,0	23,2	13,0	14,4	1017	1019	100	77,1	4		nw	leichter Regen	Regenschauer		
20.	20,0	23,4	12,0	13,9	1018	1020	87	75,4			o				
21.	21,0	22,8	11,0	14,1	1019	1020	67	77,2			o				
22.	23,0	22,0	11,0	13,5	1017	1020	60	80,3			o				
23.	23,0	21,7	11,0	12,2	1012	1019	53	79,9			o				
24.	24,0	21,7	14,0	13,4	1010	1018	58	74,1	3		o	leichter Regen			
25.	23,0	21,9	14,0	13,1	1016	1018	60	78,4	9		nw	Regenschauer, Gewitter			
26.	24,0	21,6	10,0	13,3	1015	1019	47	82,1			sw				
27.	28,0	20,9	15,0	12,6	1011	1018	51	80,3			sw				
28.	25,0	19,5	15,0	11,9	1017	1019	100	80	2,5		nw	Regenschauer, mäßiger Nieselregen	mäßiger Nieselregen, Regenschauer		
29.	24,0	19,6	15,0	11,3	1017	1019	54	79,4	0,5		sw	leichter Nieselregen, Nebel			
30.	31,0	19,6	18,0	10,5	1015	1019	79	81,3			sw				
31.	30,0	18,9	18,0	11,5	1010	1020	66	75,2			sw		Gewitter		

* vieljähriger Mittelwert

Windrichtungsverteilung

