

Klimatologische Übersicht  
**Gornsdorf, Andreasberg (515 m ü. N.N.)**

50° 42' 24" N, 12° 52' 59" E

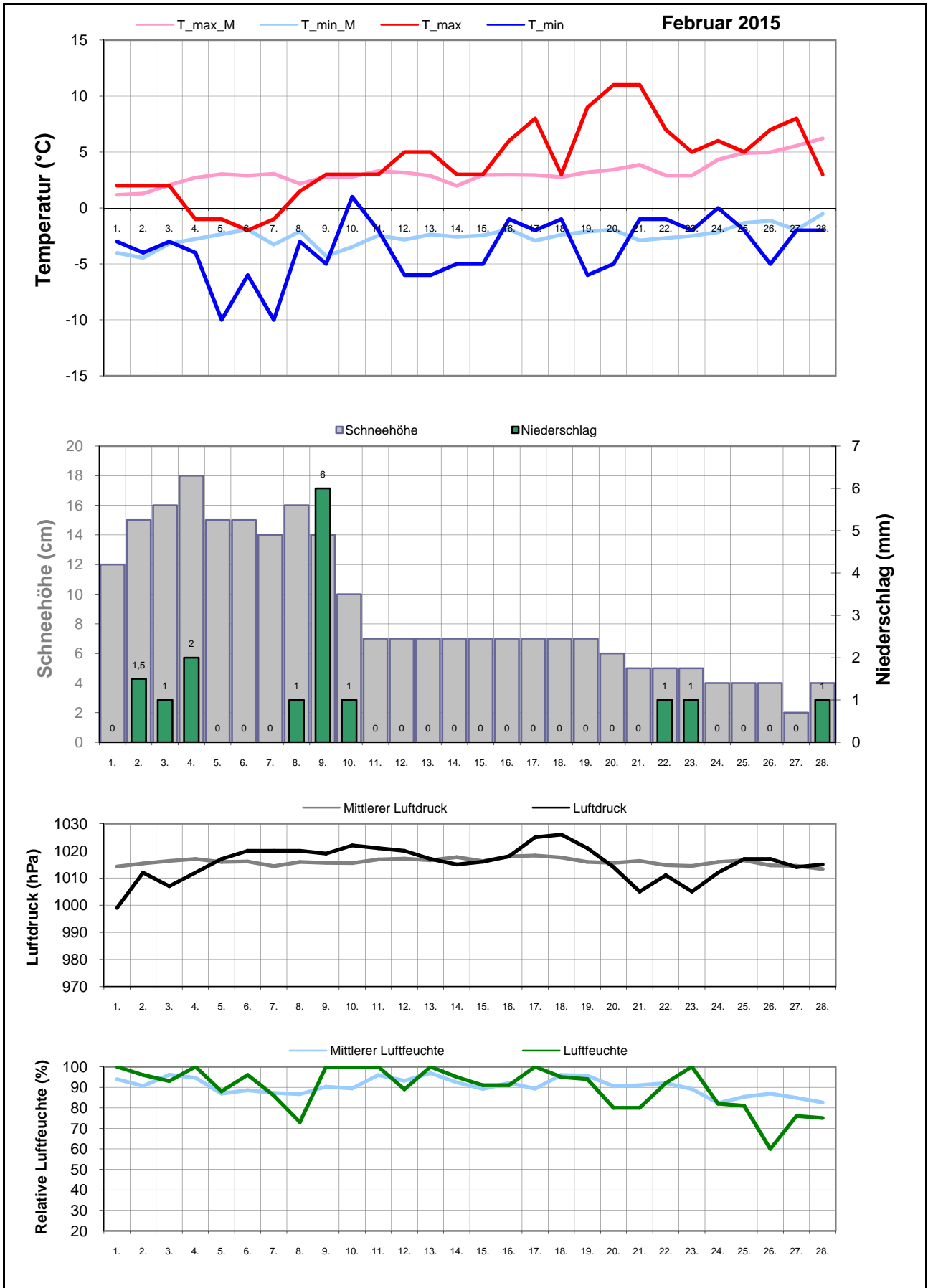
Element	Einheit	Mittelwert	Februar 2015	Abweichung	Bisherige Extreme			
					Max.	Jahr	Min.	Jahr
Temperatur (Mittelwert)	°C	0,4	<b>0,3</b>	-0,1	4,3	2002	-5,0	2012
Höchste Temperatur	°C	11,3	<b>11,0</b>	-0,3	19,5	1998	4,5	2006
Mittlere Maximumtemperatur	°C	3,2	<b>4,2</b>	+1,0	7,3	2014	-1,2	2012
Tiefste Temperatur	°C	-11,5	<b>-10,0</b>	+1,5	-3,0	2014	-22,0	2012
Mittlere Minimumtemperatur	°C	-2,5	<b>-3,6</b>	-1,1	2,3	2002	-8,8	2012
Temperatur (Mittelwert - 1.-10.)	°C	-0,4	<b>-1,9</b>	-1,5	6,7	2002	-13,7	2012
Temperatur (Mittelwert - 11.-20.)	°C	0,3	<b>0,9</b>	+0,6	7,5	1998	-6,3	2003
Temperatur (Mittelwert - 21.-31.)	°C	1,3	<b>2,3</b>	+1,0	7,0	2008	-4,4	2005
Max.: ≥ 30,0 °C (Heiße Tage)	Tage	0,0	<b>0</b>	+0,0	0	1995	0	1995
Max.: ≥ 25,0 °C (Sommertage)	Tage	0,0	<b>0</b>	+0,0	0	1995	0	1995
Min.: ≥ 20,0 °C (Tropennacht)	Tage	0,0	<b>0</b>	+0,0	0	1995	0	1995
Min.: < 0,0 °C (Frosttage)	Tage	18,5	<b>26</b>	+7,5	29	1996	6	2002
Min.: < -10,0 °C (Strenger Frost)	Tage	1,7	<b>0</b>	-1,7	13	2012	0	1995
Max.: < 0,0 °C (Eistage)	Tage	6,6	<b>4</b>	-2,6	17	2003	0	2000
Gesamtniederschlagshöhe	mm	69,2	<b>15,5</b>	22%	133,0	2009	3,5	2014
Maximaler Tagesniederschlag	mm	15,2	<b>6,0</b>	-9,2	31,0	2002	3,0	2014
Zahl der Tage mit ≥ 10,0 mm	Tage	1,6	<b>0</b>	-1,6	6	2009	0	2003
Zahl der Tage mit ≥ 5,0 mm	Tage	5,8	<b>1</b>	-4,8	13	2009	0	2014
Zahl der Tage mit ≥ 2,5 mm	Tage	8,6	<b>1</b>	-7,6	16	1999	1	2014
Zahl der Tage mit ≥ 1,0 mm	Tage	13,4	<b>9</b>	-4,4	23	1999	1	2014
Zahl der Tage mit > 0 mm	Tage	15,2	<b>9</b>	-6,2	24	1999	2	2014
Maximale Schneehöhe	cm	25,5	<b>18,0</b>	-7,5	68,0	2006	0,0	2008
Zahl der Tage mit ≥ 50 cm	Tage	0,7	<b>0</b>	-0,7	11	2006	0	1995
Zahl der Tage mit ≥ 25 cm	Tage	5,5	<b>0</b>	-5,5	28	2006	0	1995
Zahl der Tage mit ≥ 10 cm	Tage	12,7	<b>10</b>	-2,7	28	2003	0	1997
Zahl der Tage mit ≥ 5 cm	Tage	15,5	<b>23</b>	+7,5	28	2003	0	2008
Zahl der Tage mit > 0 cm	Tage	17,7	<b>28</b>	+10,3	28	1996	0	2008
Luftdruck (Mittelwert)	hPa	1015,9	<b>1015,6</b>	-0,3	1028,3	2012	1002,2	2010
Tiefster Luftdruck	hPa	998,9	<b>999,0</b>	+0,1	1009,0	2008	981,0	2009
Höchster Luftdruck	hPa	1027,2	<b>1026,0</b>	-1,2	1040,0	2008	1015,0	2010
rel. Luftfeuchtigkeit (Mittelwert)	%	90,4	<b>89,8</b>	-0,7	97,9	2013	79,6	2011
Minimale rel. Luftfeuchtigkeit	%	61,1	<b>60,0</b>	-1,1	77,0	2009	35,0	2011
Anteil N	%	12,2	<b>0,0</b>	-12,2	42,9	2009	0,0	2008
Anteil NO	%	7,1	<b>3,6</b>	-3,5	17,9	2006	0,0	2002
Anteil O	%	20,1	<b>28,6</b>	+8,5	64,3	2014	3,6	2003
Anteil SO	%	6,1	<b>7,1</b>	+1,0	14,3	2010	0,0	2002
Anteil S	%	5,1	<b>7,1</b>	+2,0	21,4	2003	0,0	2002
Anteil SW	%	8,2	<b>10,7</b>	+2,6	32,1	2002	0,0	2004
Anteil W	%	28,1	<b>21,4</b>	-6,7	42,9	2002	10,7	2009
Anteil NW	%	12,9	<b>21,4</b>	+8,5	25,0	2005	0,0	2011
Zahl der Tage mit Nebel	Tage	2,0	<b>7</b>	+5,0	7	2015	0	1997
Z. d. T. m. Schneefall	Tage	9,2	<b>5</b>	-4,2	17	2005	0	2014
Z. d. T. m. Gewitter	Tage	0,2	<b>0</b>	-0,2	2	2000	0	1995

Aux

M-ID feb

J-ID AW

Klimatologische Übersicht  
**Gornsdorf, Andreasberg (515 m ü. N.N.)**  
 50° 42' 24" N, 12° 52' 59" E



# Klimatologische Übersicht Gornsdorf, Andreasberg (515 m ü. N.N.)

50° 42' 24" N, 12° 52' 59" E

Datum	Maximum Temperatur		Minimum Temperatur		Luftdruck		Luftfeuchte		Niederschlag mm	Schneehöhe cm	Windrichtung	<b>Februar 2015</b>			
												Wettererscheinungen			
	°C	°C*	°C	°C*	hPa	hPa*	%	%*				18-6 Uhr	6-18 Uhr		
1.	2,0	1,2	-3,0	-4,0	999	1014	100	93,9		12	nw				
2.	2,0	1,3	-4,0	-4,5	1012	1015	96	90,6	1,5	15	nw	leichter Schneefall	leichter Schneefall		
3.	2,0	2,0	-3,0	-3,2	1007	1016	93	96,1	1	16	nw	leichter Schneefall	Schneeschauer		
4.	-1,0	2,7	-4,0	-2,8	1012	1017	100	94,6	2	18	w	Schneeschauer	Schneeschauer		
5.	-1,0	3,0	-10,0	-2,3	1017	1016	88	86,9		15	o				
6.	-2,0	2,9	-6,0	-1,9	1020	1016	96	88,6		15	no				
7.	-1,0	3,1	-10,0	-3,3	1020	1014	86	87,3		14	nw				
8.	1,5	2,2	-3,0	-2,1	1020	1016	73	86,6	1	16	w	Schneeschauer	Schneeschauer		
9.	3,0	2,8	-5,0	-4,3	1019	1016	100	90,3	6	14	w	Nebel, mäßiger Nieselregen	Nebel, mäßiger Nieselregen		
10.	3,0	2,8	1,0	-3,5	1022	1016	100	89,4	1	10	w	Nebel, leichter Nieselregen	Nebel, leichter Nieselregen		
11.	3,0	3,3	-2,0	-2,5	1021	1017	100	95,9		7	o	Nebel			
12.	5,0	3,2	-6,0	-2,8	1020	1017	89	93,2		7	so	Nebel			
13.	5,0	2,9	-6,0	-2,4	1017	1017	100	96,9		7	o				
14.	3,0	2,0	-5,0	-2,6	1015	1018	95	92,4		7	so				
15.	3,0	3,0	-5,0	-2,4	1016	1016	91	89,2		7	o				
16.	6,0	3,0	-1,0	-1,9	1018	1018	91	92,1		7	o				
17.	8,0	2,9	-2,0	-2,9	1025	1018	100	89,4		7	nw		Nebel		
18.	3,0	2,8	-1,0	-2,4	1026	1018	95	96		7	sw	Nebel			
19.	9,0	3,2	-6,0	-2,1	1021	1016	94	95,6		7	sw				
20.	11,0	3,4	-5,0	-1,9	1014	1016	80	90,6		6	o				
21.	11,0	3,9	-1,0	-2,9	1005	1016	80	91		5	o				
22.	7,0	2,9	-1,0	-2,7	1011	1015	92	92	1	5	o				
23.	5,0	2,9	-2,0	-2,5	1005	1014	100	89,1	1	5	w	Nebel, leichter Schneeregen	Nebel, leichter Schneeregen		
24.	6,0	4,3	0,0	-2,2	1012	1016	82	82,3		4	nw				
25.	5,0	4,9	-2,0	-1,3	1017	1017	81	85,4		4	s				
26.	7,0	5,0	-5,0	-1,1	1017	1015	60	86,9		4	s				
27.	8,0	5,5	-2,0	-2,0	1014	1015	76	84,9		2	sw				
28.	3,0	6,2	-2,0	-0,5	1015	1013	75	82,6	1	4	w	leichter Schneefall			
29.		5,5		-0,9		1019		99							

\* vieljähriger Mittelwert

### Windrichtungsverteilung

- ◆ Februar 2015
- Mittelwert

