

Klimatologische Übersicht  
**Gornsdorf, Andreasberg (515 m ü. N.N.)**

50° 42' 24" N, 12° 52' 59" E

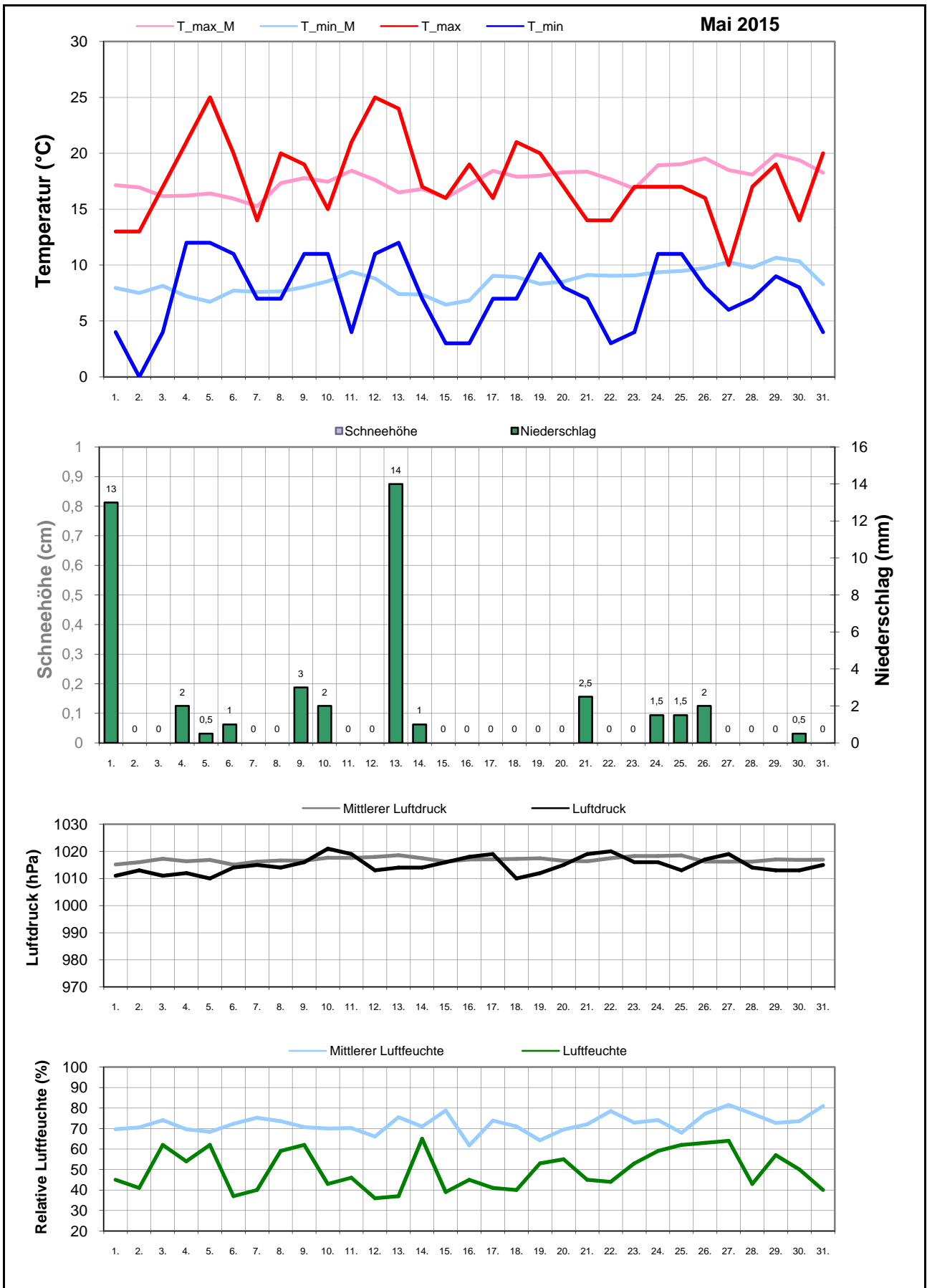
Element	Einheit	Mittelwert	Mai 2015	Abweichung	Bisherige Extreme			
					Max.	Jahr	Min.	Jahr
Temperatur (Mittelwert)	°C	13,1	<b>12,5</b>	-0,5	15,5	2000	9,9	1996
Höchste Temperatur	°C	27,3	<b>25,0</b>	-2,3	33,0	1999	21,0	2010
Mittlere Maximumtemperatur	°C	17,6	<b>17,7</b>	+0,1	21,2	2000	12,7	1996
Tiefste Temperatur	°C	1,5	<b>0,0</b>	-1,5	7,0	2002	-2,0	0
Mittlere Minimumtemperatur	°C	8,5	<b>7,4</b>	-1,1	11,2	2003	6,5	2004
Temperatur (Mittelwert - 1.-10.)	°C	12,2	<b>12,8</b>	+0,6	16,9	2000	7,2	1996
Temperatur (Mittelwert - 11.-20.)	°C	12,8	<b>13,5</b>	+0,6	18,1	1997	7,6	1995
Temperatur (Mittelwert - 21.-31.)	°C	14,1	<b>11,5</b>	-2,6	18,0	2005	9,4	2013
Max.: ≥ 30,0 °C (Heiße Tage)	Tage	0,3	<b>0</b>	-0,3	1	1999	0	1995
Max.: ≥ 25,0 °C (Sommertage)	Tage	2,5	<b>2</b>	-0,5	6	1999	0	1995
Min.: ≥ 20,0 °C (Tropennacht)	Tage	0,1	<b>0</b>	-0,1	1	1995	0	1996
Min.: < 0,0 °C (Frosttage)	Tage	0,3	<b>0</b>	-0,3	2	2011	0	1995
Min.: < -10,0 °C (Strenger Frost)	Tage	0,0	<b>0</b>	+0,0	0	1995	0	1995
Max.: < 0,0 °C (Eistage)	Tage	0,0	<b>0</b>	+0,0	0	1995	0	1995
Gesamtniederschlagshöhe	mm	91,6	<b>44,5</b>	49%	178,0	2013	44,5	2015
Maximaler Tagesniederschlag	mm	21,6	<b>14,0</b>	-7,6	53,0	2013	9,0	2010
Zahl der Tage mit ≥ 10,0 mm	Tage	2,6	<b>2</b>	-0,6	7	2013	0	2010
Zahl der Tage mit ≥ 5,0 mm	Tage	6,7	<b>2</b>	-4,7	12	2014	2	2015
Zahl der Tage mit ≥ 2,5 mm	Tage	9,6	<b>4</b>	-5,6	16	2014	4	2015
Zahl der Tage mit ≥ 1,0 mm	Tage	14,3	<b>11</b>	-3,3	22	2010	9	2008
Zahl der Tage mit > 0 mm	Tage	15,5	<b>13</b>	-2,5	23	2010	9	2012
Maximale Schneehöhe	cm	0,0	<b>0,0</b>	+0,0	0,0	1995	0,0	1995
Zahl der Tage mit ≥ 50 cm	Tage	0,0	<b>0</b>	+0,0	0	1995	0	1995
Zahl der Tage mit ≥ 25 cm	Tage	0,0	<b>0</b>	+0,0	0	1995	0	1995
Zahl der Tage mit ≥ 10 cm	Tage	0,0	<b>0</b>	+0,0	0	1995	0	1995
Zahl der Tage mit ≥ 5 cm	Tage	0,0	<b>0</b>	+0,0	0	1995	0	1995
Zahl der Tage mit > 0 cm	Tage	0,0	<b>0</b>	+0,0	0	1995	0	1995
Luftdruck (Mittelwert)	hPa	1016,9	<b>1014,9</b>	-2,0	1023,9	2011	1013,1	2008
Tiefster Luftdruck	hPa	1007,4	<b>1010,0</b>	+2,6	1013,0	2009	997,0	2004
Höchster Luftdruck	hPa	1024,7	<b>1021,0</b>	-3,7	1033,0	2011	1020,0	2002
rel. Luftfeuchtigkeit (Mittelwert)	%	72,4	<b>49,7</b>	-22,7	88,5	2010	49,7	2015
Minimale rel. Luftfeuchtigkeit	%	43,7	<b>36,0</b>	-7,7	61,0	2002	32,0	2009
Anteil N	%	5,1	<b>0,0</b>	-5,1	19,4	2004	0,0	2003
Anteil NO	%	3,2	<b>0,0</b>	-3,2	9,7	2008	0,0	2003
Anteil O	%	13,8	<b>9,7</b>	-4,1	51,6	2008	0,0	2003
Anteil SO	%	5,8	<b>3,2</b>	-2,5	12,9	2002	0,0	2006
Anteil S	%	8,5	<b>6,5</b>	-2,1	29,0	2006	0,0	2008
Anteil SW	%	13,1	<b>9,7</b>	-3,5	29,0	2005	0,0	2011
Anteil W	%	36,6	<b>38,7</b>	+2,1	64,5	2011	9,7	2004
Anteil NW	%	13,4	<b>32,3</b>	+18,9	32,3	2015	3,2	2007
Zahl der Tage mit Nebel	Tage	1,1	<b>0</b>	-1,1	7	1996	0	1995
Z. d. T. m. Schneefall	Tage	0,1	<b>0</b>	-0,1	1	1997	0	1995
Z. d. T. m. Gewitter	Tage	2,7	<b>2</b>	-0,7	6	1997	0	2002

Aux

M-ID mai

J-ID AW

Klimatologische Übersicht  
**Gornsdorf, Andreasberg (515 m ü. N.N.)**  
 50° 42' 24" N, 12° 52' 59" E



# Klimatologische Übersicht Gornsdorf, Andreasberg (515 m ü. N.N.)

50° 42' 24" N, 12° 52' 59" E

Datum	Maximum Temperatur		Minimum Temperatur		Luftdruck		Luftfeuchte		Niederschlag mm	Schneehöhe cm	Windrichtung	Mai 2015			
												Wettererscheinungen			
	°C	°C*	°C	°C*	hPa	hPa*	%	%*				18-6 Uhr	6-18 Uhr		
1.	13,0	17,1	4,0	8,0	1011	1015	45	69,6	13		O	Regenschauer			
2.	13,0	17,0	0,0	7,5	1013	1016	41	70,6			nw				
3.	17,0	16,2	4,0	8,1	1011	1017	62	74,1			o				
4.	21,0	16,2	12,0	7,2	1012	1016	54	69,6	2		so		Regenschauer		
5.	25,0	16,4	12,0	6,7	1010	1017	62	68,4	0,5		w	Regenschauer			
6.	20,0	16,0	11,0	7,7	1014	1015	37	72,3	1		w	Regenschauer			
7.	14,0	15,3	7,0	7,6	1015	1016	40	75,2			w				
8.	20,0	17,3	7,0	7,6	1014	1017	59	73,6			w				
9.	19,0	17,8	11,0	8,0	1016	1017	62	70,6	3		w		Gewitter		
10.	15,0	17,5	11,0	8,5	1021	1018	43	70	2		w	Regenschauer			
11.	21,0	18,5	4,0	9,4	1019	1018	46	70,2			nw				
12.	25,0	17,6	11,0	8,8	1013	1018	36	66,1			s				
13.	24,0	16,5	12,0	7,4	1014	1019	37	75,5	14		nw	Gewitter			
14.	17,0	16,8	7,0	7,4	1014	1018	65	70,9	1		w	leichter Regen			
15.	16,0	16,0	3,0	6,5	1016	1016	39	78,8			nw				
16.	19,0	17,2	3,0	6,8	1018	1017	45	61,8			nw				
17.	16,0	18,4	7,0	9,0	1019	1017	41	73,9			nw				
18.	21,0	17,9	7,0	8,9	1010	1017	40	71			w				
19.	20,0	18,0	11,0	8,3	1012	1017	53	64,2			sw				
20.	17,0	18,3	8,0	8,5	1015	1017	55	69,5			sw				
21.	14,0	18,4	7,0	9,1	1019	1016	45	72,1	2,5		nw	Regenschauer			
22.	14,0	17,7	3,0	9,0	1020	1018	44	78,5			s				
23.	17,0	16,8	4,0	9,1	1016	1018	53	72,9			nw				
24.	17,0	18,9	11,0	9,4	1016	1018	59	74,1	1,5		sw		Regenschauer		
25.	17,0	19,0	11,0	9,5	1013	1019	62	67,9	1,5		nw		Regenschauer		
26.	16,0	19,5	8,0	9,7	1017	1016	63	77,2	2		nw	Regenschauer			
27.	10,0	18,5	6,0	10,3	1019	1016	64	81,5			w				
28.	17,0	18,1	7,0	9,8	1014	1016	43	77,2			w				
29.	19,0	19,9	9,0	10,7	1013	1017	57	72,7			o				
30.	14,0	19,4	8,0	10,3	1013	1017	50	73,6	0,5		w		Regenschauer		
31.	20,0	18,3	4,0	8,3	1015	1017	40	81			w				

\* vieljähriger Mittelwert

