

Klimatologische Übersicht  
**Gornsdorf, Andreasberg (515 m ü. N.N.)**

50° 42' 24" N, 12° 52' 59" E

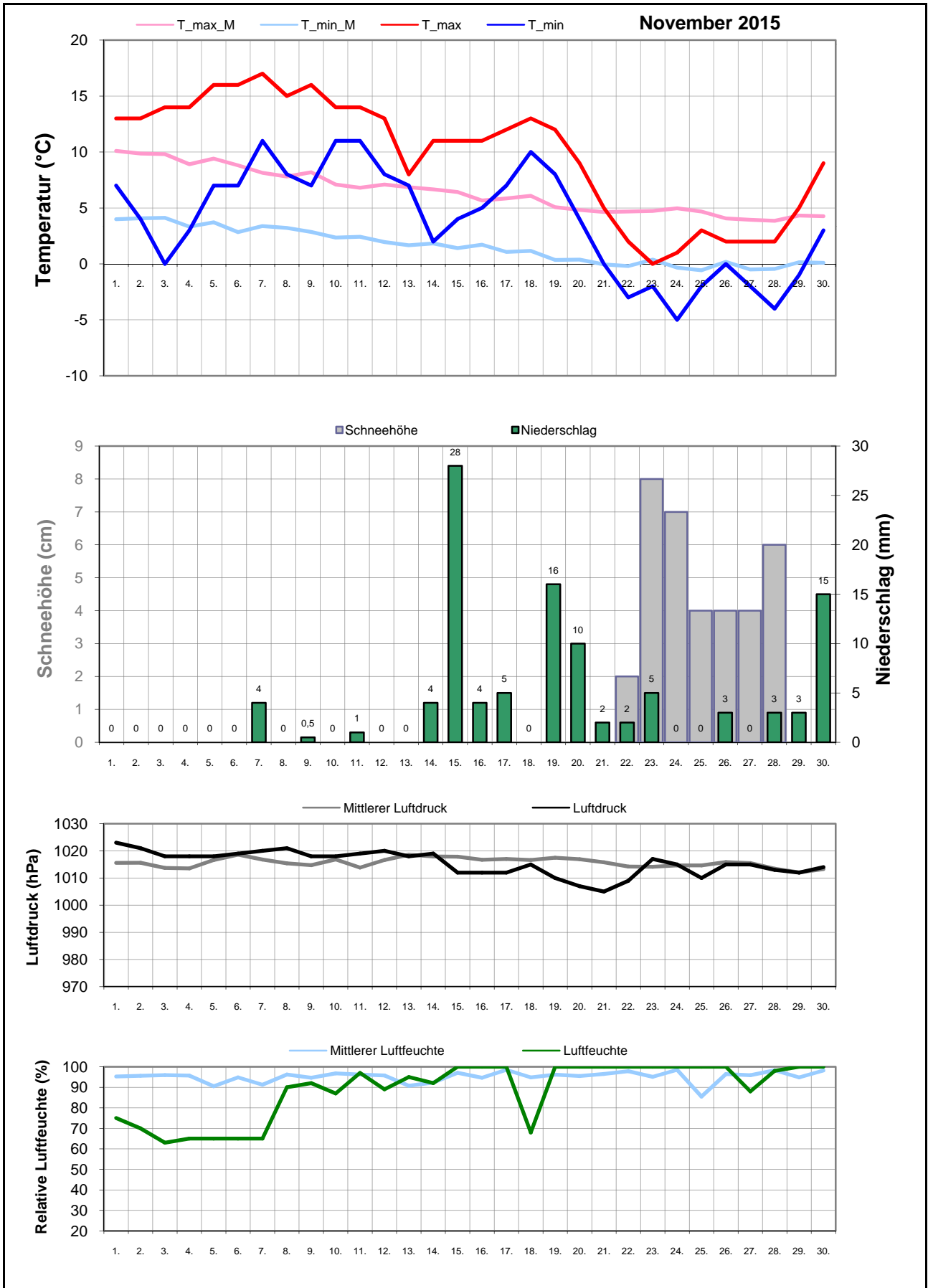
Element	Einheit	Mittelwert	November		Bisherige Extreme			
			2015	Abweichung	Max.	Jahr	Min.	Jahr
Temperatur (Mittelwert)	°C	4,0	<b>6,8</b>	+2,8	6,9	2009	-0,5	1995
Höchste Temperatur	°C	14,2	<b>17,0</b>	+2,8	18,0	1997	8,0	1995
Mittlere Maximumtemperatur	°C	6,5	<b>9,8</b>	+3,3	9,8	2015	0,6	1995
Tiefste Temperatur	°C	-5,5	<b>-5,0</b>	+0,5	-1,0	2000	-14,0	1998
Mittlere Minimumtemperatur	°C	1,6	<b>3,8</b>	+2,3	4,1	2009	-1,6	1998
Temperatur (Mittelwert - 1.-10.)	°C	6,1	<b>10,7</b>	+4,5	10,7	2015	-0,4	1995
Temperatur (Mittelwert - 11.-20.)	°C	3,8	<b>9,0</b>	+5,2	9,0	2015	-0,5	1999
Temperatur (Mittelwert - 21.-31.)	°C	2,1	<b>0,8</b>	-1,4	8,3	2009	-2,4	1995
Max.: ≥ 30,0 °C (Heiße Tage)	Tage	0,0	<b>0</b>	+0,0	0	1995	0	1995
Max.: ≥ 25,0 °C (Sommertage)	Tage	0,0	<b>0</b>	+0,0	0	1995	0	1995
Min.: ≥ 20,0 °C (Tropennacht)	Tage	0,0	<b>0</b>	+0,0	0	1995	0	1995
Min.: < 0,0 °C (Frosttage)	Tage	9,3	<b>7</b>	-2,3	18	1995	1	2000
Min.: < -10,0 °C (Strenger Frost)	Tage	0,0	<b>0</b>	-0,0	1	1998	0	1995
Max.: < 0,0 °C (Eistage)	Tage	2,0	<b>0</b>	-2,0	14	1995	0	2000
Gesamtniederschlagshöhe	mm	89,2	<b>105,5</b>	118%	174,5	2002	0,0	2011
Maximaler Tagesniederschlag	mm	22,0	<b>28,0</b>	+6,0	50,0	1998	0,0	2011
Zahl der Tage mit ≥ 10,0 mm	Tage	3,0	<b>4</b>	+1,0	8	2002	0	0
Zahl der Tage mit ≥ 5,0 mm	Tage	6,2	<b>6</b>	-0,2	13	2007	0	2011
Zahl der Tage mit ≥ 2,5 mm	Tage	9,2	<b>12</b>	+2,8	17	2001	0	2011
Zahl der Tage mit ≥ 1,0 mm	Tage	13,4	<b>15</b>	+1,6	21	2001	0	2011
Zahl der Tage mit > 0 mm	Tage	14,5	<b>16</b>	+1,5	24	2001	0	2011
Maximale Schneehöhe	cm	11,3	<b>8,0</b>	-3,3	33,0	2012	0,0	1997
Zahl der Tage mit ≥ 50 cm	Tage	0,0	<b>0</b>	+0,0	0	1995	0	1995
Zahl der Tage mit ≥ 25 cm	Tage	0,4	<b>0</b>	-0,4	4	1995	0	1996
Zahl der Tage mit ≥ 10 cm	Tage	4,0	<b>0</b>	-4,0	19	2007	0	1997
Zahl der Tage mit ≥ 5 cm	Tage	5,6	<b>3</b>	-2,6	21	2007	0	1997
Zahl der Tage mit > 0 cm	Tage	6,5	<b>7</b>	+0,5	23	1995	0	1997
Luftdruck (Mittelwert)	hPa	1015,7	<b>1015,4</b>	-0,3	1028,7	2011	1005,5	2010
Tiefster Luftdruck	hPa	998,0	<b>1005,0</b>	+7,0	1019,0	2011	966,0	2002
Höchster Luftdruck	hPa	1028,0	<b>1023,0</b>	-5,0	1038,0	2011	1020,0	2002
rel. Luftfeuchtigkeit (Mittelwert)	%	95,2	<b>88,8</b>	-6,4	100,0	2007	86,4	2009
Minimale rel. Luftfeuchtigkeit	%	71,1	<b>63,0</b>	-8,1	100,0	2007	40,0	2011
Anteil N	%	4,8	<b>0,0</b>	-4,8	26,7	2007	0,0	2002
Anteil NO	%	2,1	<b>0,0</b>	-2,1	6,7	2002	0,0	2006
Anteil O	%	17,6	<b>3,3</b>	-14,3	60,0	2011	0,0	2004
Anteil SO	%	6,4	<b>13,3</b>	+6,9	30,0	2014	0,0	2004
Anteil S	%	11,2	<b>10,0</b>	-1,2	23,3	2005	0,0	2004
Anteil SW	%	8,6	<b>13,3</b>	+4,8	23,3	2002	0,0	2011
Anteil W	%	34,8	<b>56,7</b>	+21,9	63,3	2009	3,3	2014
Anteil NW	%	14,5	<b>3,3</b>	-11,2	40,0	2004	0,0	2011
Zahl der Tage mit Nebel	Tage	3,8	<b>0</b>	-3,8	10	1997	0	2015
Z. d. T. m. Schneefall	Tage	4,3	<b>4</b>	-0,3	14	1998	0	1997
Z. d. T. m. Gewitter	Tage	0,0	<b>0</b>	-0,0	1	2008	0	1995

Aux

M-ID nov

J-ID AW

Klimatologische Übersicht  
**Gornsdorf, Andreasberg (515 m ü. N.N.)**  
 50° 42' 24" N, 12° 52' 59" E



# Klimatologische Übersicht Gornsdorf, Andreasberg (515 m ü. N.N.)

50° 42' 24" N, 12° 52' 59" E

Datum	Maximum Temperatur		Minimum Temperatur		Luftdruck		Luftfeuchte		Niederschlag mm	Schneehöhe cm	Windrichtung	November 2015			
												Wettererscheinungen			
	°C	°C*	°C	°C*	hPa	hPa*	%	%*				18-6 Uhr	6-18 Uhr		
1.	13,0	10,1	7,0	4,0	1023	1016	75	95,3			so				
2.	13,0	9,9	4,0	4,1	1021	1016	70	95,6			so				
3.	14,0	9,8	0,0	4,1	1018	1014	63	95,9			so				
4.	14,0	8,9	3,0	3,3	1018	1014	65	95,7			so				
5.	16,0	9,4	7,0	3,7	1018	1017	65	90,5			s				
6.	16,0	8,8	7,0	2,8	1019	1019	65	94,8			sw				
7.	17,0	8,1	11,0	3,4	1020	1017	65	91,2	4		sw	leichter Regen			
8.	15,0	7,8	8,0	3,2	1021	1015	90	96,2			o				
9.	16,0	8,2	7,0	2,9	1018	1015	92	94,6	0,5		w		Regenschauer		
10.	14,0	7,1	11,0	2,4	1018	1017	87	96,8			w				
11.	14,0	6,8	11,0	2,4	1019	1014	97	96,2	1		w	Regenschauer	Regenschauer		
12.	13,0	7,1	8,0	2,0	1020	1017	89	95,8			s				
13.	8,0	6,9	7,0	1,7	1018	1019	95	90,7			w				
14.	11,0	6,7	2,0	1,8	1019	1018	92	92,3	4		w	Regenschauer	Regenschauer		
15.	11,0	6,4	4,0	1,4	1012	1018	100	97,1	28		w	starker Regen	starker Regen		
16.	11,0	5,7	5,0	1,7	1012	1017	100	94,6	4		w	Regenschauer	Regenschauer		
17.	12,0	5,9	7,0	1,1	1012	1017	100	98,5	5		w	Regenschauer	Regenschauer		
18.	13,0	6,1	10,0	1,2	1015	1017	68	94,8			w		(Sturm)		
19.	12,0	5,1	8,0	0,4	1010	1018	100	96,1	16		w	Regenschauer	starker Regen		
20.	9,0	4,8	4,0	0,4	1007	1017	100	95,5	10		w	mäßiger Regen	mäßiger Regen		
21.	5,0	4,6	0,0	0,0	1005	1016	100	96,5	2		w	Regenschauer	Schneeschauer		
22.	2,0	4,7	-3,0	-0,2	1009	1014	100	97,9	2	2	sw	Schneeschauer	Schneeschauer		
23.	0,0	4,7	-2,0	0,4	1017	1014	100	95,1	5	8	w	Schneeschauer	Schneeschauer		
24.	1,0	5,0	-5,0	-0,3	1015	1015	100	98,5		7	sw				
25.	3,0	4,7	-2,0	-0,6	1010	1015	100	85,5		4	w				
26.	2,0	4,1	0,0	0,2	1015	1016	100	96,4	3	4	w	Schneeregenschauer	Schneeregenschauer		
27.	2,0	4,0	-2,0	-0,5	1015	1016	88	95,9		4	s				
28.	2,0	3,9	-4,0	-0,5	1013	1013	98	98,3	3	6	w		mäßiger Schneefall		
29.	5,0	4,3	-1,0	0,1	1012	1012	100	94,8	3		nw	Regenschauer	Regenschauer		
30.	9,0	4,3	3,0	0,1	1014	1013	100	98,1	15		w	starker Regen	mäßiger Regen		

\* vieljähriger Mittelwert

### Windrichtungsverteilung

