

Klimatologische Übersicht
Gornsdorf, Andreasberg (515 m ü. N.N.)

50° 42' 24" N, 12° 52' 59" E

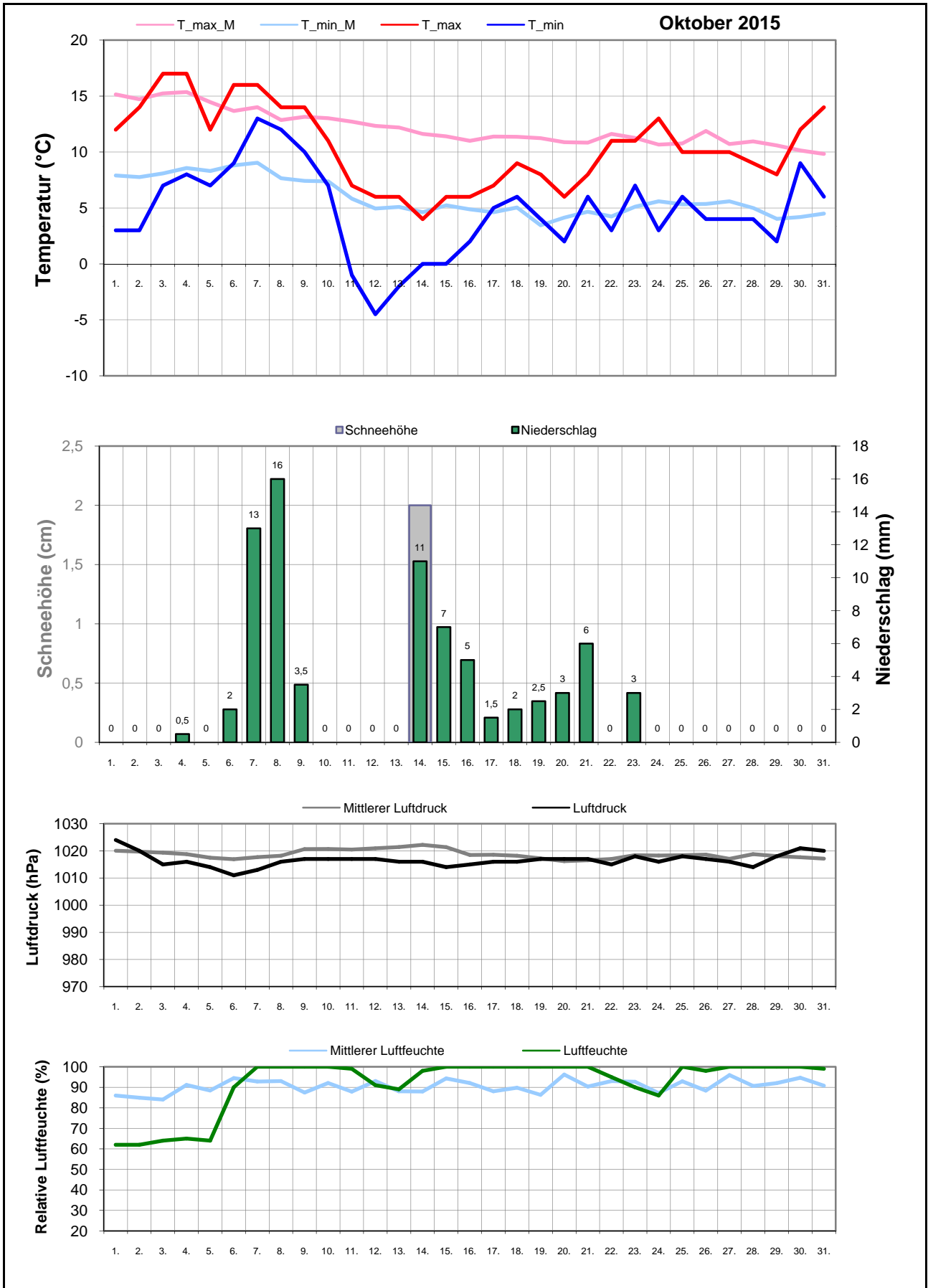
Element	Einheit	Mittelwert	Oktober		Bisherige Extreme			
			2015	Abweichung	Max.	Jahr	Min.	Jahr
Temperatur (Mittelwert)	°C	9,0	7,6	-1,5	13,6	2001	5,0	2003
Höchste Temperatur	°C	20,2	17,0	-3,2	23,0	1997	17,0	1998
Mittlere Maximumtemperatur	°C	12,2	10,5	-1,7	16,8	2001	7,8	2003
Tiefste Temperatur	°C	-1,5	-4,5	-3,0	6,0	2001	-7,5	1997
Mittlere Minimumtemperatur	°C	5,9	4,7	-1,2	10,4	2001	2,2	2003
Temperatur (Mittelwert - 1.-10.)	°C	11,1	11,1	-0,0	15,3	2001	7,5	1998
Temperatur (Mittelwert - 11.-20.)	°C	8,2	3,8	-4,4	14,0	2001	3,5	2009
Temperatur (Mittelwert - 21.-31.)	°C	7,9	7,7	-0,1	13,1	2013	1,1	1997
Max.: ≥ 30,0 °C (Heiße Tage)	Tage	0,0	0	+0,0	0	1995	0	1995
Max.: ≥ 25,0 °C (Sommertage)	Tage	0,0	0	+0,0	0	1995	0	1995
Min.: ≥ 20,0 °C (Tropennacht)	Tage	0,0	0	+0,0	0	1995	0	1995
Min.: < 0,0 °C (Frosttage)	Tage	2,6	3	+0,4	8	1997	0	1996
Min.: < -10,0 °C (Strenger Frost)	Tage	0,0	0	+0,0	0	1995	0	1995
Max.: < 0,0 °C (Eistage)	Tage	0,0	0	+0,0	0	1995	0	1995
Gesamtniederschlagshöhe	mm	79,1	76,0	96%	140,5	2006	24,0	2010
Maximaler Tagesniederschlag	mm	18,2	16,0	-2,2	31,0	2006	7,0	2004
Zahl der Tage mit ≥ 10,0 mm	Tage	2,6	3	+0,4	5	1998	0	2004
Zahl der Tage mit ≥ 5,0 mm	Tage	6,2	6	-0,2	11	2002	1	2005
Zahl der Tage mit ≥ 2,5 mm	Tage	8,4	10	+1,6	19	1998	3	2010
Zahl der Tage mit ≥ 1,0 mm	Tage	12,7	13	+0,3	21	1998	6	2010
Zahl der Tage mit > 0 mm	Tage	13,7	14	+0,3	24	1998	6	2010
Maximale Schneehöhe	cm	1,5	2,0	+0,5	21,0	2012	0,0	1995
Zahl der Tage mit ≥ 50 cm	Tage	0,0	0	+0,0	0	1995	0	1995
Zahl der Tage mit ≥ 25 cm	Tage	0,0	0	+0,0	0	1995	0	1995
Zahl der Tage mit ≥ 10 cm	Tage	0,2	0	-0,2	4	2012	0	1995
Zahl der Tage mit ≥ 5 cm	Tage	0,3	0	-0,3	5	2012	0	1995
Zahl der Tage mit > 0 cm	Tage	0,6	1	+0,4	5	2012	0	1995
Luftdruck (Mittelwert)	hPa	1018,7	1016,6	-2,2	1026,0	2011	1014,6	2003
Tiefster Luftdruck	hPa	1007,5	1011,0	+3,5	1021,0	2007	991,0	2008
Höchster Luftdruck	hPa	1027,9	1024,0	-3,9	1039,0	2011	1021,0	2004
rel. Luftfeuchtigkeit (Mittelwert)	%	90,5	92,0	+1,5	97,3	2014	83,9	2011
Minimale rel. Luftfeuchtigkeit	%	61,2	62,0	+0,8	82,0	2014	45,0	2007
Anteil N	%	5,1	0,0	-5,1	19,4	2002	0,0	2005
Anteil NO	%	3,2	0,0	-3,2	12,9	2002	0,0	2003
Anteil O	%	20,5	38,7	+18,2	38,7	2005	0,0	2008
Anteil SO	%	6,5	12,9	+6,5	19,4	2014	0,0	2002
Anteil S	%	8,1	3,2	-4,8	22,6	2006	0,0	2002
Anteil SW	%	10,8	6,5	-4,4	19,4	2002	0,0	2004
Anteil W	%	35,7	29,0	-6,7	64,5	2008	16,1	2002
Anteil NW	%	10,1	9,7	-0,5	25,8	2007	3,2	2006
Zahl der Tage mit Nebel	Tage	2,8	11	+8,2	11	2015	0	1997
Z. d. T. m. Schneefall	Tage	0,7	1	+0,3	4	2009	0	1995
Z. d. T. m. Gewitter	Tage	0,1	0	-0,1	1	1997	0	1995

Aux

M-ID okt

J-ID AW

Klimatologische Übersicht
Gornsdorf, Andreasberg (515 m ü. N.N.)
 50° 42' 24" N, 12° 52' 59" E



Klimatologische Übersicht Gornsdorf, Andreasberg (515 m ü. N.N.)

50° 42' 24" N, 12° 52' 59" E

Datum	Maximum Temperatur		Minimum Temperatur		Luftdruck		Luftfeuchte		Niederschlag mm	Schneehöhe cm	Windrichtung	Oktober 2015			
												Wettererscheinungen			
	°C	°C*	°C	°C*	hPa	hPa*	%	%*				18-6 Uhr	6-18 Uhr		
1.	12,0	15,1	3,0	7,9	1024	1020	62	86			o				
2.	14,0	14,7	3,0	7,8	1020	1020	62	84,9			w				
3.	17,0	15,2	7,0	8,1	1015	1019	64	84			o				
4.	17,0	15,4	8,0	8,6	1016	1019	65	91,1	0,5		so		leichter Regen		
5.	12,0	14,5	7,0	8,3	1014	1018	64	88,4			o				
6.	16,0	13,7	9,0	8,8	1011	1017	90	94,5	2		O	Regenschauer			
7.	16,0	14,0	13,0	9,0	1013	1018	100	92,8	13		O	mäßiger Regen	mäßiger Regen		
8.	14,0	12,9	12,0	7,7	1016	1018	100	93	16		W	mäßiger Regen			
9.	14,0	13,1	10,0	7,4	1017	1021	100	87,4	3,5		W	Regenschauer	Nebel		
10.	11,0	13,0	7,0	7,4	1017	1021	100	92,1			so	Nebel			
11.	7,0	12,7	-1,0	5,8	1017	1021	99	87,9			o				
12.	6,0	12,3	-4,5	5,0	1017	1021	91	93			o				
13.	6,0	12,2	-2,0	5,1	1016	1021	89	88,1			o				
14.	4,0	11,6	0,0	4,6	1016	1022	98	87,9	11	2	O	leichter Schneefall, Nebel	Nebel		
15.	6,0	11,4	0,0	5,2	1014	1021	100	94,3	7		W	leichter Regen, Nebel	leichter Regen, Nebel		
16.	6,0	11,0	2,0	4,9	1015	1019	100	92,1	5		W	leichter Regen, Nebel	leichter Regen, Nebel		
17.	7,0	11,4	5,0	4,6	1016	1019	100	88,1	1,5		O	Regenschauer, Nebel	Nebel		
18.	9,0	11,4	6,0	5,0	1016	1018	100	89,8	2		nW	Nebel, leichter Regen	Nebel, leichter Regen		
19.	8,0	11,2	4,0	3,5	1017	1017	100	86,3	2,5		nW	Nebel, leichter Regen	Nebel		
20.	6,0	10,9	2,0	4,1	1017	1016	100	96,2	3		nW		leichter Regen		
21.	8,0	10,8	6,0	4,7	1017	1017	100	90,4	6		W	mäßiger Regen	Nebel		
22.	11,0	11,6	3,0	4,2	1015	1017	95	93			W	Nebel	leichter Nieselregen		
23.	11,0	11,3	7,0	5,1	1018	1018	90	92,7	3		W	leichter Regen			
24.	13,0	10,7	3,0	5,6	1016	1018	86	87,2			o				
25.	10,0	10,8	6,0	5,3	1018	1018	100	92,9			w				
26.	10,0	11,9	4,0	5,4	1017	1019	98	88,4			s				
27.	10,0	10,7	4,0	5,6	1016	1017	100	95,9			so				
28.	9,0	11,0	4,0	5,0	1014	1019	100	90,6			o				
29.	8,0	10,6	2,0	4,0	1018	1018	100	92			sw				
30.	12,0	10,1	9,0	4,2	1021	1018	100	94,6			sw	Nebel			
31.	14,0	9,8	6,0	4,5	1020	1017	99	90,8			so				

* vieljähriger Mittelwert

Windrichtungsverteilung

