

Klimatologische Übersicht
Gornsdorf, Andreasberg (515 m ü. N.N.)

50° 42' 24" N, 12° 52' 59" E

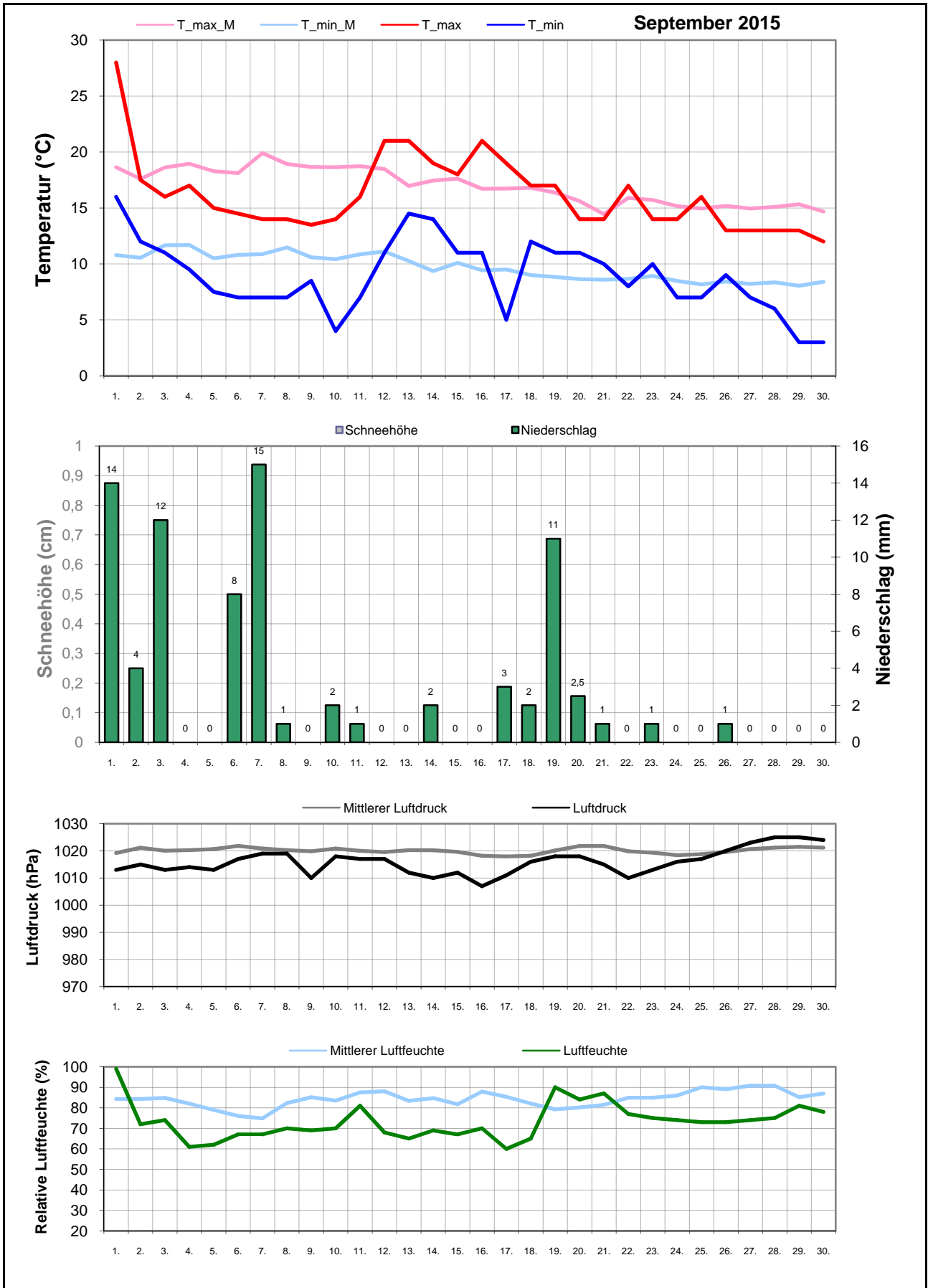
Element	Einheit	Mittelwert	September		Bisherige Extreme			
			2015	Abweichung	Max.	Jahr	Min.	Jahr
Temperatur (Mittelwert)	°C	13,3	12,5	-0,8	17,6	1999	9,8	1995
Höchste Temperatur	°C	25,3	28,0	+2,7	29,0	1999	20,0	1995
Mittlere Maximumtemperatur	°C	17,0	16,2	-0,8	21,7	1999	11,8	1995
Tiefste Temperatur	°C	3,8	3,0	-0,8	7,0	2006	-1,0	2008
Mittlere Minimumtemperatur	°C	9,7	8,9	-0,8	13,4	1999	7,3	1996
Temperatur (Mittelwert - 1.-10.)	°C	14,8	12,7	-2,1	18,1	2005	10,5	1996
Temperatur (Mittelwert - 11.-20.)	°C	13,4	14,5	+1,1	19,5	1999	9,2	1996
Temperatur (Mittelwert - 21.-31.)	°C	11,8	10,5	-1,3	16,5	1999	6,3	1995
Max.: ≥ 30,0 °C (Heiße Tage)	Tage	0,0	0	+0,0	0	1995	0	1995
Max.: ≥ 25,0 °C (Sommertage)	Tage	1,6	1	-0,6	6	1999	0	1995
Min.: ≥ 20,0 °C (Tropennacht)	Tage	0,0	0	+0,0	0	1995	0	1995
Min.: < 0,0 °C (Frosttage)	Tage	0,0	0	-0,0	1	2008	0	1995
Min.: < -10,0 °C (Strenger Frost)	Tage	0,0	0	+0,0	0	1995	0	1995
Max.: < 0,0 °C (Eistage)	Tage	0,0	0	+0,0	0	1995	0	1995
Gesamtniederschlagshöhe	mm	92,3	80,5	87%	194,0	2001	20,5	1997
Maximaler Tagesniederschlag	mm	25,8	15,0	-10,8	48,0	1998	6,5	2006
Zahl der Tage mit ≥ 10,0 mm	Tage	3,3	4	+0,7	9	2014	0	1999
Zahl der Tage mit ≥ 5,0 mm	Tage	5,5	5	-0,5	13	2007	1	1997
Zahl der Tage mit ≥ 2,5 mm	Tage	8,3	8	-0,3	19	2001	2	1997
Zahl der Tage mit ≥ 1,0 mm	Tage	12,0	16	+4,0	24	2001	6	1997
Zahl der Tage mit > 0 mm	Tage	13,7	16	+2,3	28	2001	7	1997
Maximale Schneehöhe	cm	0,0	0,0	+0,0	0,0	1995	0,0	1995
Zahl der Tage mit ≥ 50 cm	Tage	0,0	0	+0,0	0	1995	0	1995
Zahl der Tage mit ≥ 25 cm	Tage	0,0	0	+0,0	0	1995	0	1995
Zahl der Tage mit ≥ 10 cm	Tage	0,0	0	+0,0	0	1995	0	1995
Zahl der Tage mit ≥ 5 cm	Tage	0,0	0	+0,0	0	1995	0	1995
Zahl der Tage mit > 0 cm	Tage	0,0	0	+0,0	0	1995	0	1995
Luftdruck (Mittelwert)	hPa	1020,1	1015,9	-4,2	1025,2	2009	1015,9	2015
Tiefster Luftdruck	hPa	1009,6	1007,0	-2,6	1013,0	2005	1005,0	2004
Höchster Luftdruck	hPa	1028,5	1025,0	-3,5	1038,0	2011	1022,0	2013
rel. Luftfeuchtigkeit (Mittelwert)	%	84,2	73,2	-11,0	97,2	2014	73,2	2015
Minimale rel. Luftfeuchtigkeit	%	59,9	60,0	+0,1	79,0	2014	50,0	2011
Anteil N	%	10,0	3,3	-6,7	30,0	2007	0,0	2008
Anteil NO	%	3,6	3,3	-0,2	6,7	2004	0,0	2003
Anteil O	%	15,5	13,3	-2,1	43,3	2008	3,3	2005
Anteil SO	%	8,3	16,7	+8,3	23,3	2014	0,0	2008
Anteil S	%	7,1	6,7	-0,5	20,0	2005	0,0	2006
Anteil SW	%	13,6	20,0	+6,4	26,7	2006	3,3	2007
Anteil W	%	28,6	16,7	-11,9	50,0	2012	6,7	2002
Anteil NW	%	13,1	20,0	+6,9	33,3	2002	3,3	2008
Zahl der Tage mit Nebel	Tage	1,6	0	-1,6	6	2009	0	1997
Z. d. T. m. Schneefall	Tage	0,0	0	+0,0	0	1995	0	1995
Z. d. T. m. Gewitter	Tage	1,2	5	+3,9	5	2015	0	1996

Aux

M-ID sep

J-ID AW

Klimatologische Übersicht
Gornsdorf, Andreasberg (515 m ü. N.N.)
 50° 42' 24" N, 12° 52' 59" E



Klimatologische Übersicht Gornsdorf, Andreasberg (515 m ü. N.N.)

50° 42' 24" N, 12° 52' 59" E

Datum	Maximum Temperatur		Minimum Temperatur		Luftdruck		Luftfeuchte		Niederschlag mm	Schneehöhe cm	Windrichtung	September 2015			
												Wettererscheinungen			
	°C	°C*	°C	°C*	hPa	hPa*	%	%*				18-6 Uhr	6-18 Uhr		
1.	28,0	18,6	16,0	10,8	1013	1019	99	84,3	14		SW	Gewitter	Gewitter, Regenschauer		
2.	17,5	17,6	12,0	10,5	1015	1021	72	84,3	4		NW	mäßiger Regen			
3.	16,0	18,6	11,0	11,7	1013	1020	74	84,8	12		W	Regenschauer	Gewitter, Regenschauer		
4.	17,0	19,0	9,5	11,7	1014	1020	61	82,1			W				
5.	15,0	18,3	7,5	10,5	1013	1021	62	78,9			W				
6.	14,5	18,1	7,0	10,8	1017	1022	67	76	8		NW	Regenschauer	Regenschauer		
7.	14,0	19,9	7,0	10,9	1019	1021	67	74,9	15		NW	Regenschauer	Regenschauer		
8.	14,0	18,9	7,0	11,5	1019	1020	70	82,3	1		O	Regenschauer			
9.	13,5	18,7	8,5	10,6	1010	1020	69	85,1			no				
10.	14,0	18,6	4,0	10,4	1018	1021	70	83,5	2		O		Hagel, Gewitter		
11.	16,0	18,7	7,0	10,9	1017	1020	81	87,5	1		SO	Regenschauer			
12.	21,0	18,5	11,0	11,1	1017	1020	68	88,1			SO				
13.	21,0	17,0	14,5	10,3	1012	1020	65	83,4			SW				
14.	19,0	17,5	14,0	9,4	1010	1020	69	84,7	2		SO		Regenschauer		
15.	18,0	17,6	11,0	10,1	1012	1020	67	81,7			SW				
16.	21,0	16,7	11,0	9,4	1007	1018	70	87,9			SW				
17.	19,0	16,7	5,0	9,5	1011	1018	60	85,4	3		W		Gewitter		
18.	17,0	16,8	12,0	9,0	1016	1018	65	82,1	2		S	Regenschauer			
19.	17,0	16,4	11,0	8,8	1018	1020	90	79,3	11		W		Gewitter, Regenschauer		
20.	14,0	15,6	11,0	8,6	1018	1022	84	80,1	2,5		NW	leichter Regen			
21.	14,0	14,5	10,0	8,6	1015	1022	87	81,4	1		SW	leichter Regen			
22.	17,0	15,9	8,0	8,7	1010	1020	77	84,9			SO				
23.	14,0	15,7	10,0	8,9	1013	1019	75	84,9	1		SO	leichter Regen			
24.	14,0	15,2	7,0	8,5	1016	1018	74	86			S				
25.	16,0	15,0	7,0	8,2	1017	1019	73	90			SW				
26.	13,0	15,2	9,0	8,4	1020	1020	73	89,1	1		N		Regenschauer		
27.	13,0	15,0	7,0	8,2	1023	1021	74	90,8			NW				
28.	13,0	15,1	6,0	8,4	1025	1021	75	90,8			NW				
29.	13,0	15,3	3,0	8,0	1025	1022	81	85,2			O				
30.	12,0	14,7	3,0	8,4	1024	1021	78	87			O				

* vieljähriger Mittelwert

Windrichtungsverteilung

