

Klimatologische Übersicht  
**Gornsdorf, Andreasberg (550 m ü. N.N.)**

50° 42' 24" N, 12° 52' 59" E

Element	Einheit	Mittelwert	Jahr		Bisherige Extreme			
			2015	Abweichung	Max.	Jahr	Min.	Jahr
Temperatur (Mittelwert)	°C	8,6	<b>9,6</b>	0,9	10,0	2014	6,1	1996
Höchste Temperatur	°C	32,5	<b>35,0</b>	2,5	35,5	2000	28,0	2011
Mittlere Maximumtemperatur	°C	12,2	<b>13,6</b>	1,4	13,8	2014	8,9	1995
Tiefste Temperatur	°C	-16,0	<b>-10,0</b>	6,0	-10,0	2008	-22,0	2012
Mittlere Minimumtemperatur	°C	5,0	<b>5,5</b>	0,5	6,1	2014	3,0	1996
Max.: ≥ 30,0 °C (Heiße Tage)	Tage	5,5	<b>17</b>	11,5	17	2015	0	2011
Max.: ≥ 25,0 °C (Sommertage)	Tage	29,0	<b>42</b>	13,0	50	2003	19	2014
Min.: ≥ 20,0 °C (Tropennacht)	Tage	3,2	<b>9</b>	5,8	29	1995	0	1996
Min.: < 0,0 °C (Frosttage)	Tage	89,4	<b>94</b>	4,6	130	1996	62	2002
Min.: < -10,0 °C (Strenger Frost)	Tage	6,9	<b>0</b>	-6,9	20	1996	0	2008
Max.: < 0,0 °C (Eistage)	Tage	29,6	<b>5</b>	-24,6	74	1995	5	2015
Gesamtniederschlagshöhe	mm	1050,8	<b>853,5</b>	81%	1311,0	2007	788,5	2003
Maximaler Tagesniederschlag	mm	51,8	<b>28,0</b>	-23,8	111,5	2002	26,5	2003
Zahl der Tage mit ≥ 10,0 mm	Tage	32,0	<b>30</b>	-2,0	42	2002	24	1999
Zahl der Tage mit ≥ 5,0 mm	Tage	73,2	<b>58</b>	-15,2	92	2007	57	2014
Zahl der Tage mit ≥ 2,5 mm	Tage	108,0	<b>92</b>	-16,0	130	1998	81	2011
Zahl der Tage mit ≥ 1,0 mm	Tage	161,7	<b>149</b>	-12,7	193	2001	117	2011
Zahl der Tage mit > 0 mm	Tage	179,5	<b>162</b>	-17,5	223	2001	130	2011
Maximale Schneehöhe	cm	25,8	<b>18,0</b>	-7,8	84	2006	17	1997
Zahl der Tage mit ≥ 50 cm	Tage	3,5	<b>0</b>	-3,5	36	2006	0	1995
Zahl der Tage mit ≥ 25 cm	Tage	17,0	<b>0</b>	-17,0	68	2006	0	1997
Zahl der Tage mit ≥ 10 cm	Tage	48,3	<b>24</b>	-24,3	114	2010	3	2014
Zahl der Tage mit ≥ 5 cm	Tage	62,1	<b>49</b>	-13,1	115	2010	9	2014
Zahl der Tage mit > 0 cm	Tage	76,0	<b>72</b>	-4,0	130	1996	26	2014
Luftdruck (Mittelwert)	hPa	1017,3	<b>1015,9</b>	-1,4	1022,4	2011	0,0	1995
Tiefster Luftdruck	hPa	1004,8	<b>1006,8</b>	2,0	1010,4	2007	0,0	1995
Höchster Luftdruck	hPa	1026,9	<b>1022,8</b>	-4,1	1033,8	2011	0,0	1995
rel. Luftfeuchtigkeit (Mittelwert)	%	83,2	<b>75,9</b>	-7,3	86,6	2013	0,0	1995
Minimale rel. Luftfeuchtigkeit	%	54,1	<b>50,8</b>	-3,3	63,6	2002	0,0	1995
Anteil N	%	7,7	<b>1,7</b>	-6,1	13,0	2013	0,0	1995
Anteil NO	%	3,8	<b>1,4</b>	-2,4	6,6	2009	0,0	1995
Anteil O	%	15,5	<b>18,3</b>	2,8	26,9	2014	0,0	1995
Anteil SO	%	5,5	<b>7,4</b>	1,9	11,0	2014	0,0	1995
Anteil S	%	7,1	<b>4,7</b>	-2,5	10,9	2006	0,0	1995
Anteil SW	%	13,1	<b>13,9</b>	0,8	22,9	2003	0,0	1995
Anteil W	%	33,1	<b>33,9</b>	0,8	44,1	2011	0,0	1995
Anteil NW	%	14,0	<b>18,6</b>	4,6	21,9	2005	0,0	1995
Zahl der Tage mit Nebel	Tage	22,5	<b>27</b>	4,5	35	2001	10	2003
Z. d. T. m. Schneefall	Tage	45,2	<b>31</b>	-14,2	73	1995	20	2014
Z. d. T. m. Gewitter	Tage	15,3	<b>16</b>	0,7	22	2002	9	2011

Aux

jahre

J-ID AW

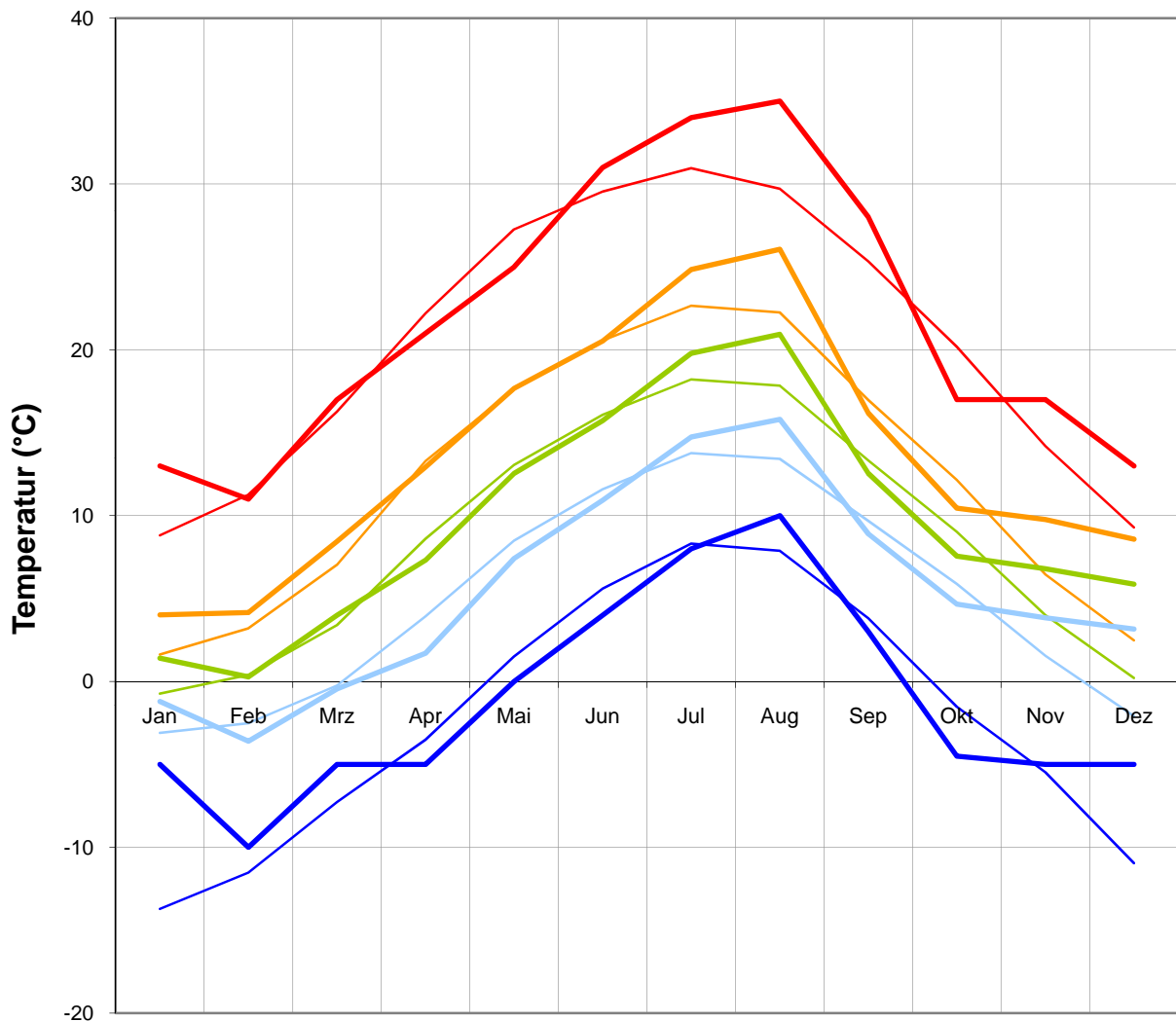
AX

Klimatologische Übersicht  
**Gornsdorf, Andreasberg (550 m ü. N.N.)**  
 50° 42' 24" N, 12° 52' 59" E

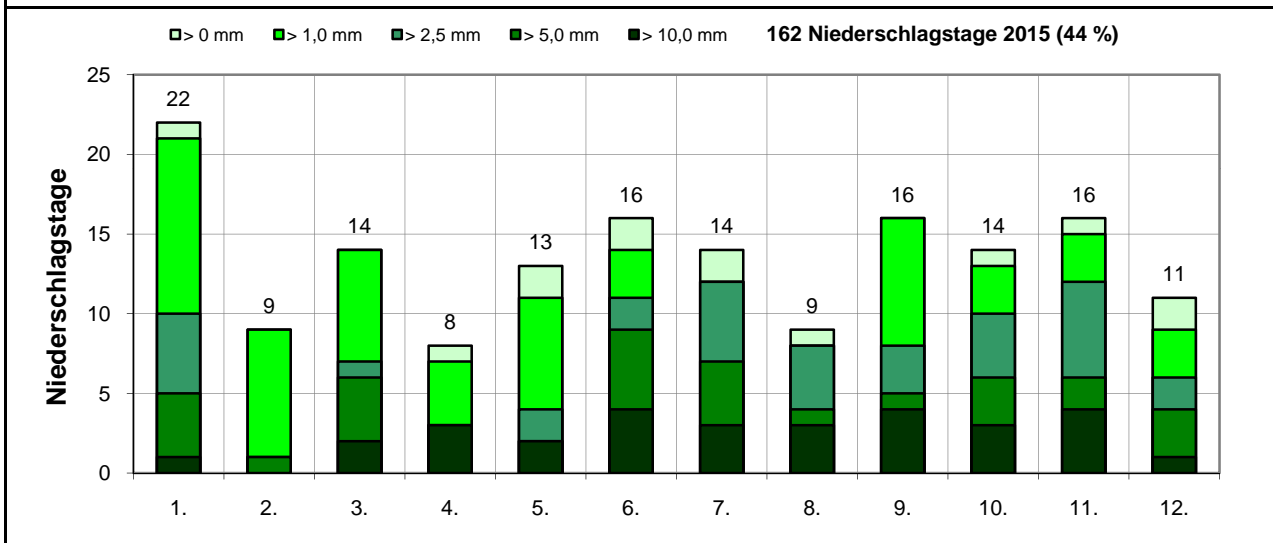
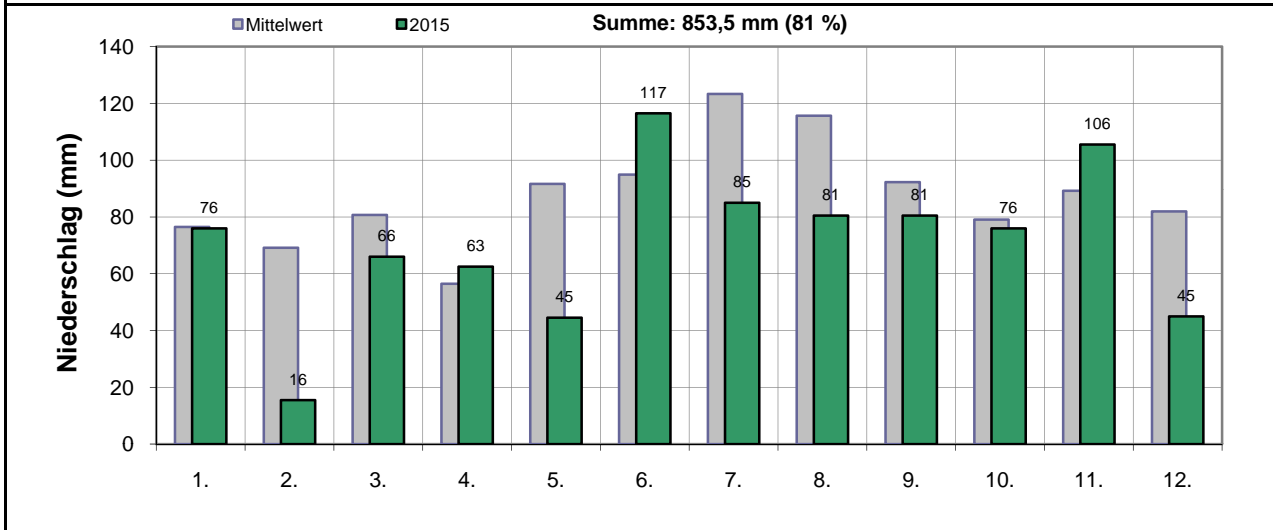
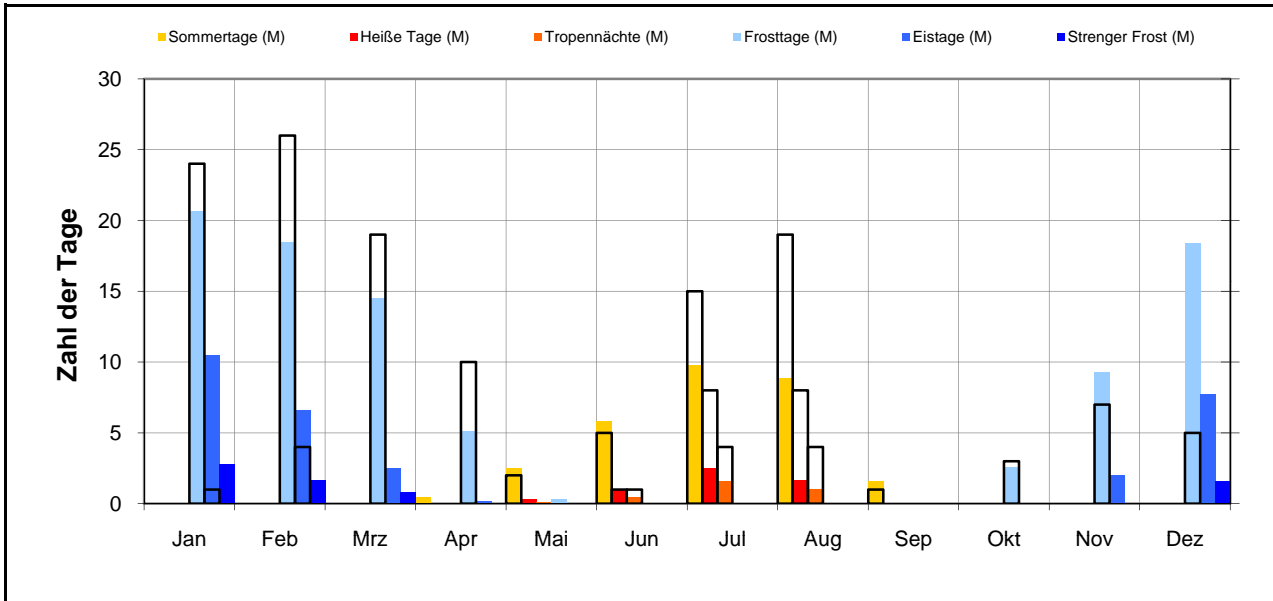
Element	Einheit	Mittelwert	Jahr 2015	Abweichung	Bisherige Extreme			
					Max.	Jahr	Min.	Jahr
letzter Eistag	Datum	25.2.	<b>7.2.</b>	-18	8.4.	1995	21.12.	1997
letzter Frosttag	Datum	24.4.	<b>30.4.</b>	6	24.5.	2004	1.4.	2009
letzter Schneefall	Datum	16.4.	<b>28.4.</b>	12	23.5.	2004	22.3.	1998
letzter Bodenfrost	Datum	1.5.	<b>2.5.</b>	1	2.6.	2006	1.4.	2009
1. Bodenfrost	Datum	12.10.	<b>11.10.</b>	-1	9.11.	2001	18.9.	2008
1. Frosttag	Datum	24.10.	<b>11.10.</b>	-13	19.11.	1996	18.9.	2008
1. Schneefall	Datum	5.11.	<b>14.10.</b>	-22	16.12.	2000	14.10.	2009
1. Eistag	Datum	3.12.	<b>31.12.</b>	28	24.1.	2006	28.10.	2012
Frostfrei-Periode	Tage	164	<b>162</b>	-2	208	2000	118	1997

— N\_T\_max\_M    — N\_T\_min\_M    — N\_T\_max    — N\_T\_min    — N\_T  
— T\_max\_M    — T\_min\_M    — T\_max    — T\_min    — T

**Jahr 2015**  
 T = 9,6 °C (0,9)

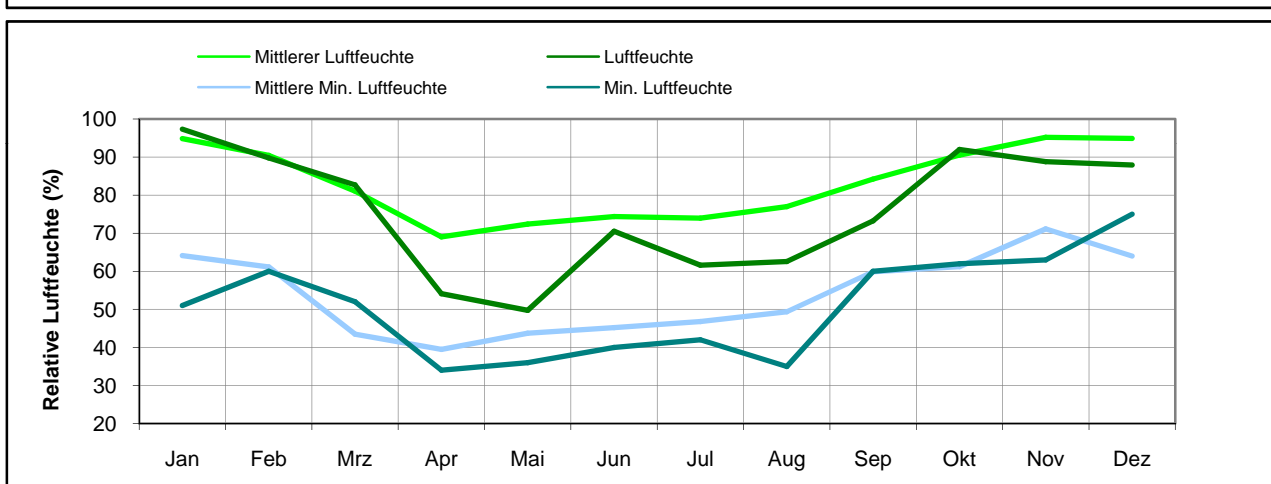
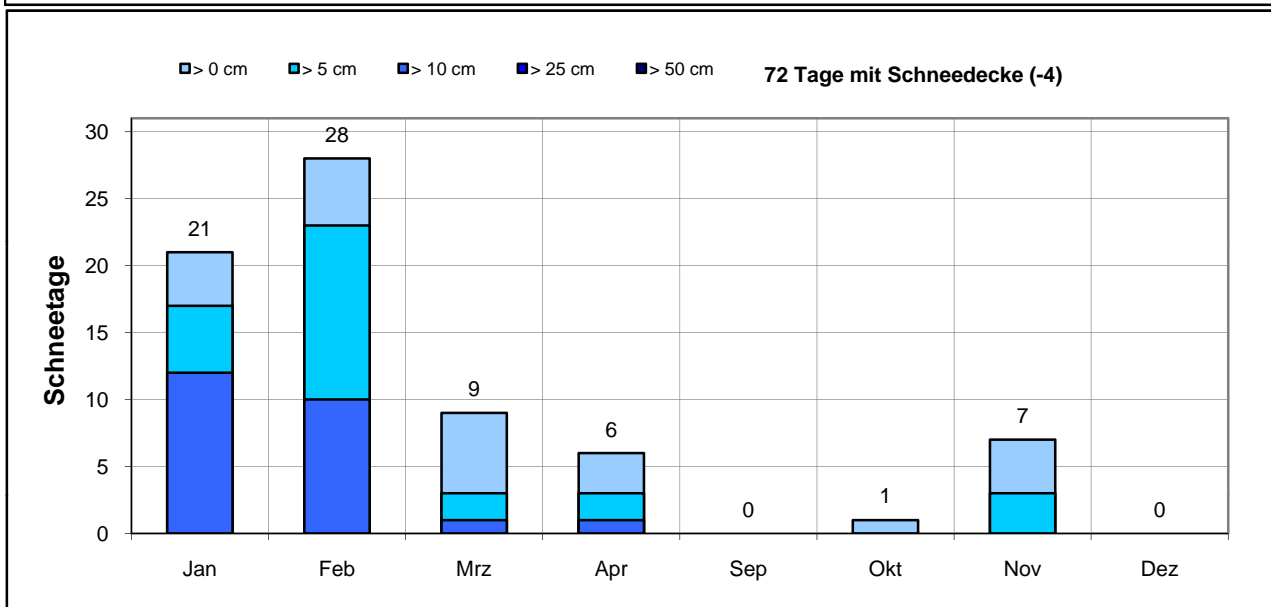
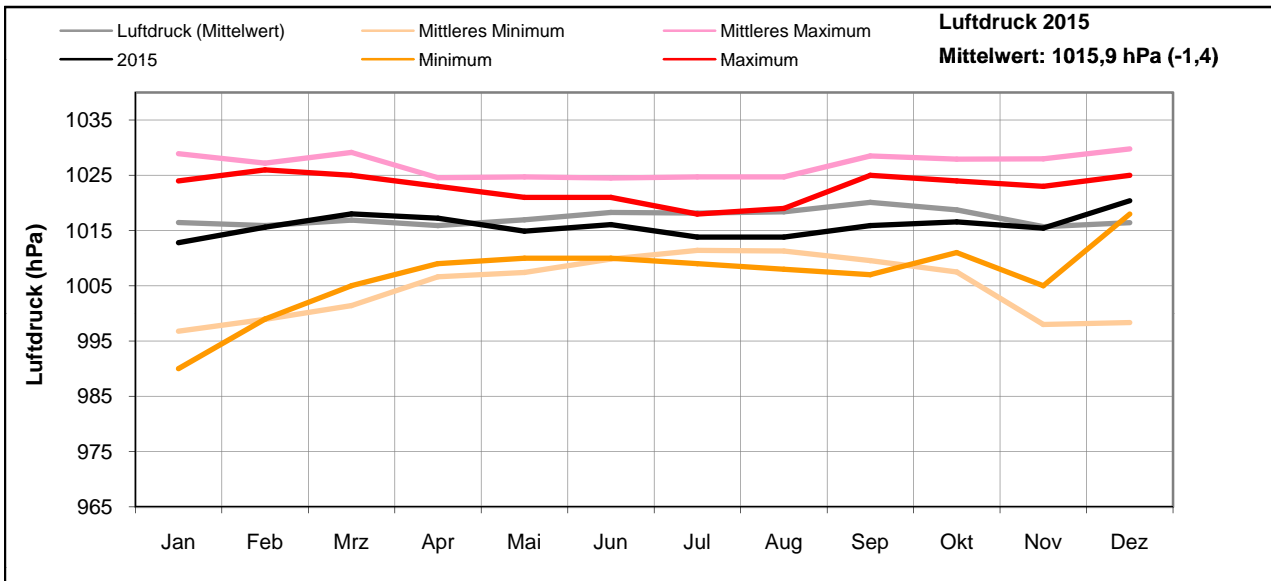


Klimatologische Übersicht  
**Gornsdorf, Andreasberg (550 m ü. N.N.)**  
 50° 42' 24" N, 12° 52' 59" E



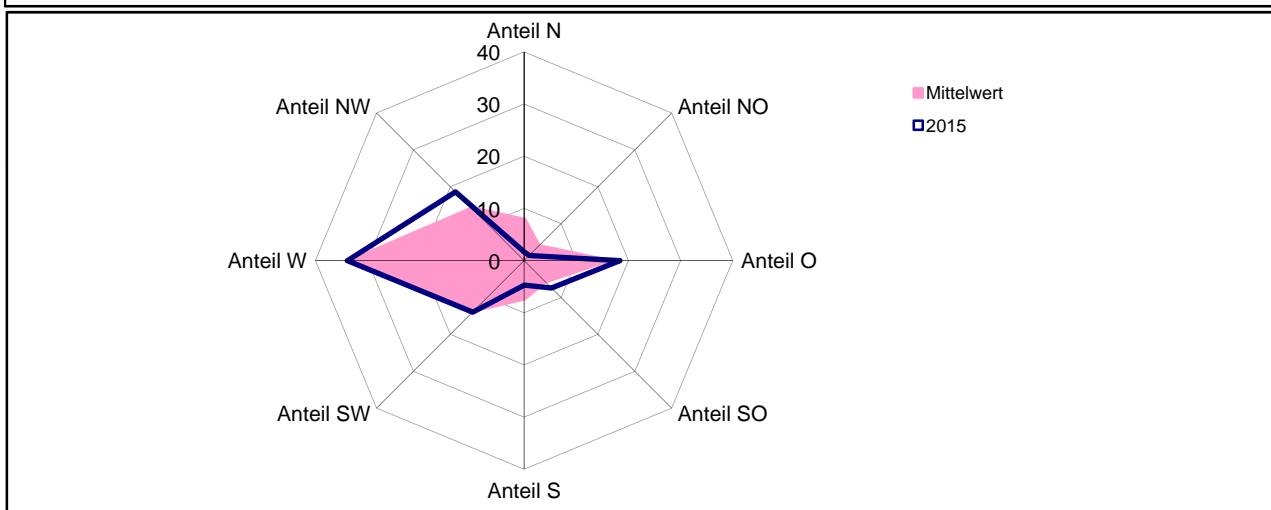
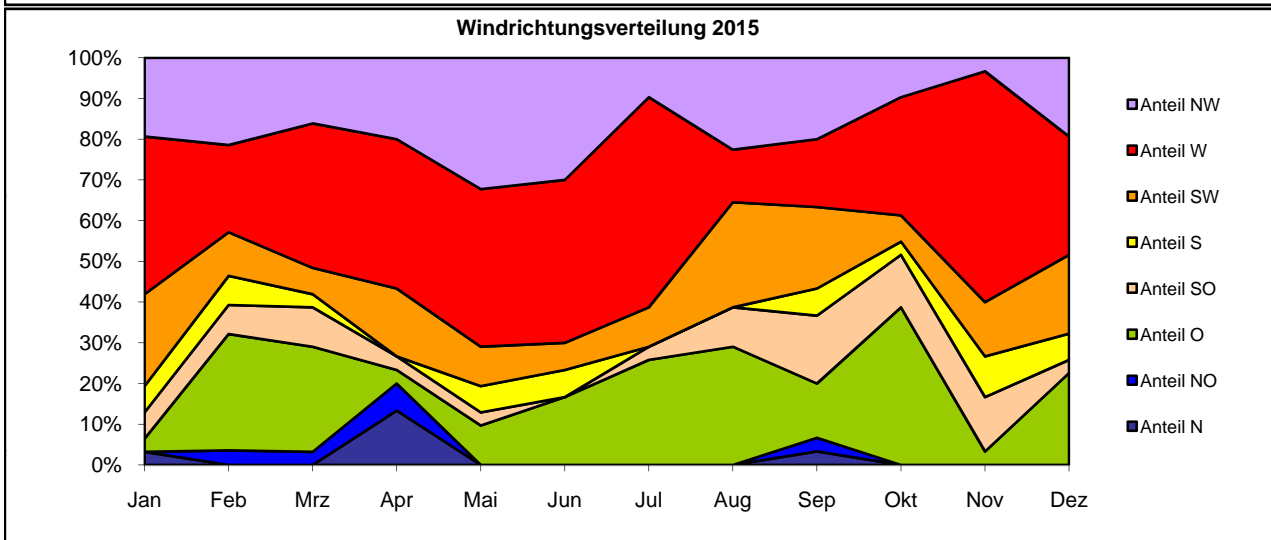
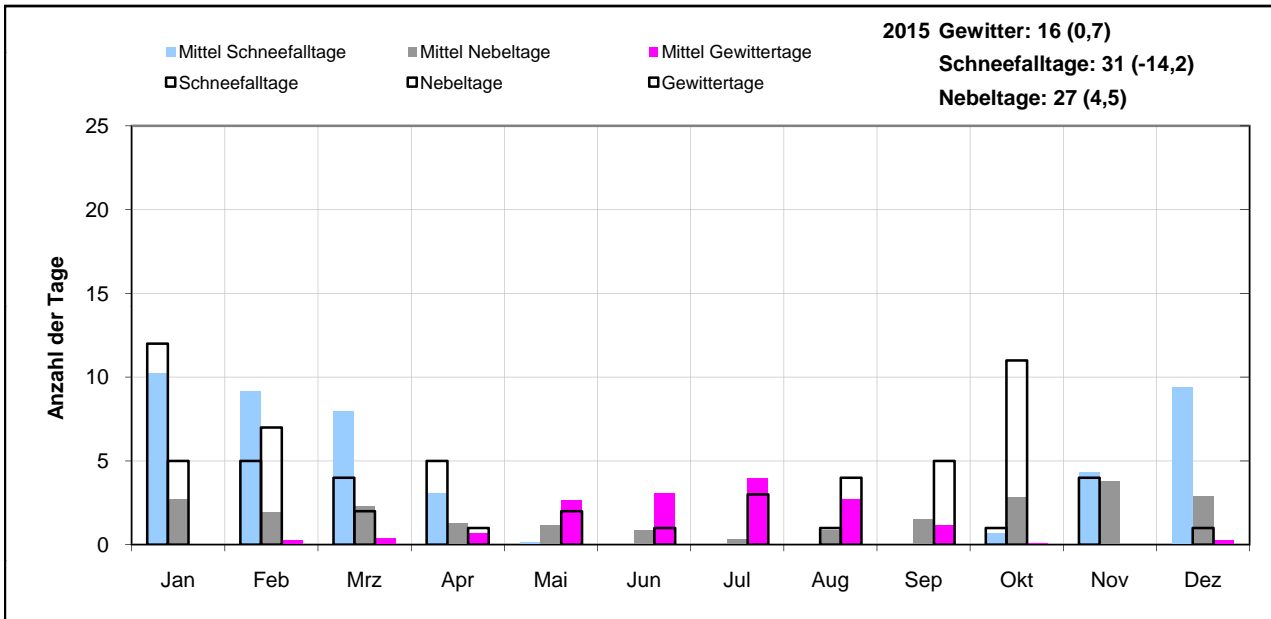
# Klimatologische Übersicht Gornsdorf, Andreasberg (550 m ü. N.N.)

50° 42' 24" N, 12° 52' 59" E



# Klimatologische Übersicht Gornsdorf, Andreasberg (550 m ü. N.N.)

50° 42' 24" N, 12° 52' 59" E



Klimatologische Übersicht  
**Gornsdorf, Andreasberg (550 m ü. N.N.)**  
 50° 42' 24" N, 12° 52' 59" E

