

Klimatologische Übersicht
Gornsdorf, Andreasberg (515 m ü. N.N.)

50° 42' 24" N, 12° 52' 59" E

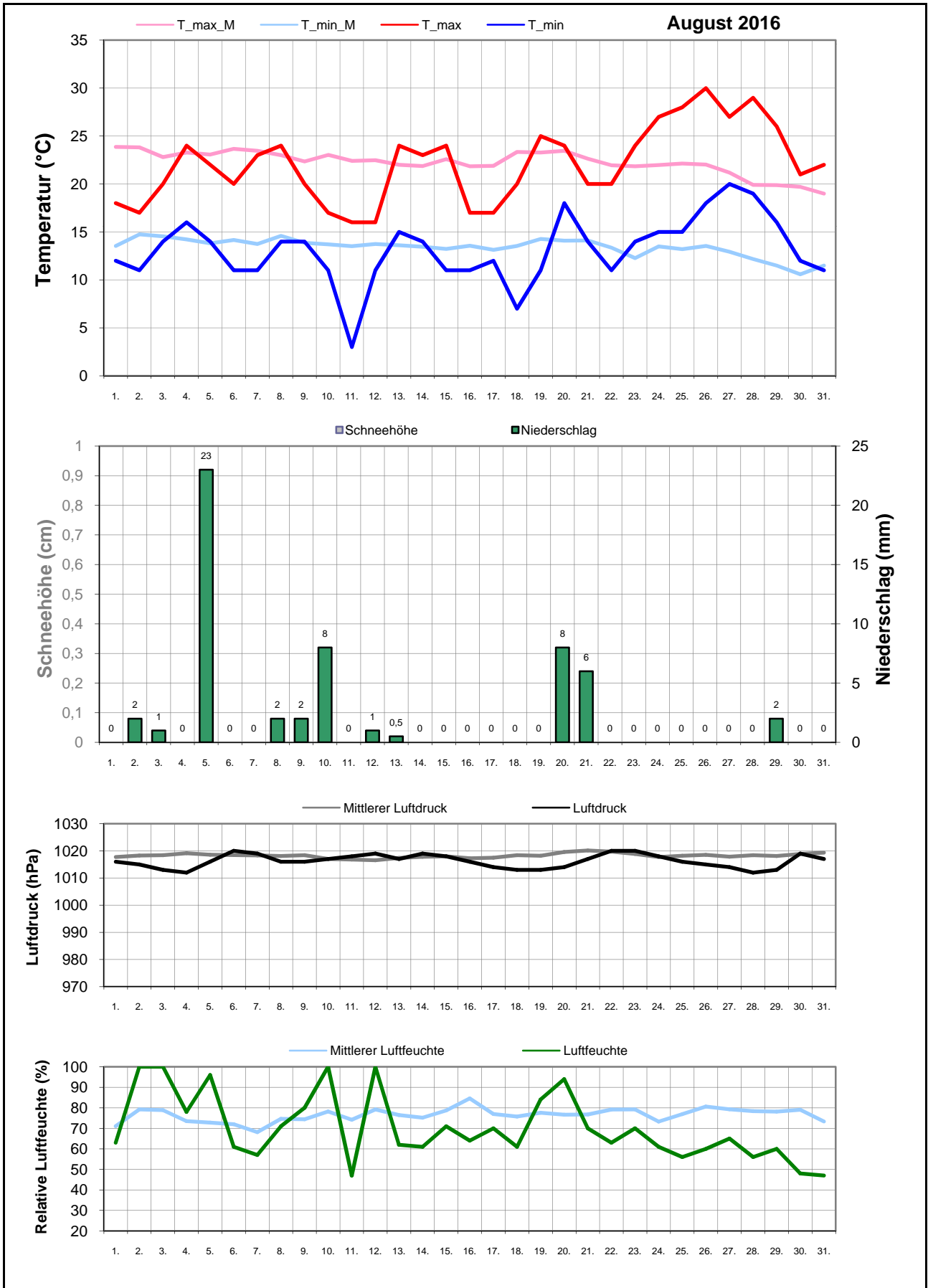
Element	Einheit	Mittelwert	August 2016	Abweichung	Bisherige Extreme			
					Max.	Jahr	Min.	Jahr
Temperatur (Mittelwert)	°C	17,8	17,6	-0,2	20,9	2015	14,9	2006
Höchste Temperatur	°C	29,7	30,0	+0,3	35,0	2012	26,0	2002
Mittlere Maximumtemperatur	°C	22,2	22,1	-0,2	26,1	2015	18,3	2006
Tiefste Temperatur	°C	7,7	3,0	-4,7	14,0	2002	3,0	2016
Mittlere Minimumtemperatur	°C	13,4	13,1	-0,3	15,8	2015	11,2	2005
Temperatur (Mittelwert - 1.-10.)	°C	18,7	16,7	-2,0	23,6	2003	13,4	2005
Temperatur (Mittelwert - 11.-20.)	°C	18,1	16,0	-2,1	22,5	2000	15,0	2014
Temperatur (Mittelwert - 21.-31.)	°C	16,9	20,0	+3,1	20,9	1997	12,4	1998
Max.: ≥ 30,0 °C (Heiße Tage)	Tage	1,6	1	-0,6	8	2015	0	1995
Max.: ≥ 25,0 °C (Sommertage)	Tage	8,8	7	-1,8	19	2003	1	2006
Min.: ≥ 20,0 °C (Tropennacht)	Tage	1,0	1	-0,0	7	1995	0	1996
Min.: < 0,0 °C (Frosttage)	Tage	0,0	0	+0,0	0	1995	0	1995
Min.: < -10,0 °C (Strenger Frost)	Tage	0,0	0	+0,0	0	1995	0	1995
Max.: < 0,0 °C (Eistage)	Tage	0,0	0	+0,0	0	1995	0	1995
Gesamtniederschlagshöhe	mm	112,6	55,5	49%	309,5	2002	31,0	2003
Maximaler Tagesniederschlag	mm	35,1	23,0	-12,1	111,5	2002	9,0	2003
Zahl der Tage mit ≥ 10,0 mm	Tage	3,5	1	-2,5	10	2010	0	2003
Zahl der Tage mit ≥ 5,0 mm	Tage	6,6	4	-2,6	16	2010	2	2003
Zahl der Tage mit ≥ 2,5 mm	Tage	9,0	4	-5,0	17	2010	4	2003
Zahl der Tage mit ≥ 1,0 mm	Tage	12,3	10	-2,3	21	2006	8	2003
Zahl der Tage mit > 0 mm	Tage	13,2	11	-2,2	21	2006	9	2015
Maximale Schneehöhe	cm	0,0	0,0	+0,0	0,0	1995	0,0	1995
Zahl der Tage mit ≥ 50 cm	Tage	0,0	0	+0,0	0	1995	0	1995
Zahl der Tage mit ≥ 25 cm	Tage	0,0	0	+0,0	0	1995	0	1995
Zahl der Tage mit ≥ 10 cm	Tage	0,0	0	+0,0	0	1995	0	1995
Zahl der Tage mit ≥ 5 cm	Tage	0,0	0	+0,0	0	1995	0	1995
Zahl der Tage mit > 0 cm	Tage	0,0	0	+0,0	0	1995	0	1995
Luftdruck (Mittelwert)	hPa	1018,2	1016,2	-2,1	1024,2	2012	1013,2	2014
Tiefster Luftdruck	hPa	1011,3	1012,0	+0,7	1019,0	2009	1002,0	2008
Höchster Luftdruck	hPa	1024,4	1020,0	-4,4	1031,0	2010	1016,0	2014
rel. Luftfeuchtigkeit (Mittelwert)	%	76,5	70,2	-6,3	87,5	2006	62,6	2015
Minimale rel. Luftfeuchtigkeit	%	49,2	47,0	-2,2	68,0	2002	35,0	2012
Anteil N	%	2,6	0,0	-2,6	19,4	2006	0,0	2003
Anteil NO	%	1,7	0,0	-1,7	6,5	2003	0,0	2002
Anteil O	%	13,3	25,8	+12,5	32,3	2003	0,0	2008
Anteil SO	%	6,5	3,2	-3,2	19,4	2002	0,0	2003
Anteil S	%	4,1	3,2	-0,9	16,1	2002	0,0	2003
Anteil SW	%	24,5	19,4	-5,2	54,8	2010	6,5	2005
Anteil W	%	34,2	38,7	+4,5	67,7	2008	12,9	2002
Anteil NW	%	13,1	9,7	-3,4	38,7	2005	0,0	2011
Zahl der Tage mit Nebel	Tage	0,8	0	-0,8	4	2001	0	1995
Z. d. T. m. Schneefall	Tage	0,0	0	+0,0	0	1995	0	1995
Z. d. T. m. Gewitter	Tage	2,6	0	-2,6	9	2002	0	2016

Aux

M-ID aug

J-ID AY

Klimatologische Übersicht
Gornsdorf, Andreasberg (515 m ü. N.N.)
 50° 42' 24" N, 12° 52' 59" E



Klimatologische Übersicht Gornsdorf, Andreasberg (515 m ü. N.N.)

50° 42' 24" N, 12° 52' 59" E

Datum	Maximum Temperatur		Minimum Temperatur		Luftdruck		Luftfeuchte		Niederschlag mm	Schneehöhe cm	Windrichtung	August 2016			
												Wettererscheinungen			
	°C	°C*	°C	°C*	hPa	hPa*	%	%*				18-6 Uhr	6-18 Uhr		
1.	18,0	23,9	12,0	13,5	1016	1018	63	71,1			w				
2.	17,0	23,8	11,0	14,8	1015	1018	100	79,2	2		SW		mäßiger Regen		
3.	20,0	22,8	14,0	14,5	1013	1018	100	78,9	1		SW		Regenschauer		
4.	24,0	23,3	16,0	14,2	1012	1019	78	73,5			w				
5.	22,0	23,1	14,0	13,8	1016	1019	96	72,8	23		nW	mäßiger Dauerregen	mäßiger Regen		
6.	20,0	23,7	11,0	14,2	1020	1018	61	72			w				
7.	23,0	23,5	11,0	13,8	1019	1018	57	68,1			s				
8.	24,0	23,0	14,0	14,6	1016	1018	71	74,6	2		SW	leichter Regen	mäßiger Regen		
9.	20,0	22,3	14,0	13,9	1016	1018	80	74,4	2		w		mäßiger Regen		
10.	17,0	23,0	11,0	13,7	1017	1017	100	78,2	8		w		leichter Dauerregen		
11.	16,0	22,4	3,0	13,5	1018	1017	47	74,2			w				
12.	16,0	22,5	11,0	13,8	1019	1017	100	79,2	1		SW		mäßiger Nieselregen		
13.	24,0	22,0	15,0	13,6	1017	1017	62	76,5	0,5		w	leichter Nieselregen			
14.	23,0	21,9	14,0	13,5	1019	1018	61	75,2			w				
15.	24,0	22,6	11,0	13,2	1018	1018	71	78,7			w				
16.	17,0	21,8	11,0	13,6	1016	1017	64	84,6			nw				
17.	17,0	21,9	12,0	13,1	1014	1017	70	77			o				
18.	20,0	23,3	7,0	13,5	1013	1018	61	75,7			o				
19.	25,0	23,3	11,0	14,3	1013	1018	84	77,6			o				
20.	24,0	23,5	18,0	14,1	1014	1020	94	76,7	8		SW	Regenschauer	leichter Regen		
21.	20,0	22,6	14,0	14,1	1017	1020	70	76,7	6		SW	mäßiger Regen, Regenschauer			
22.	20,0	22,0	11,0	13,4	1020	1020	63	79,1			w				
23.	24,0	21,8	14,0	12,3	1020	1019	70	79,2			o				
24.	27,0	22,0	15,0	13,5	1018	1018	61	73,3			o				
25.	28,0	22,1	15,0	13,2	1016	1018	56	76,9			o				
26.	30,0	22,0	18,0	13,5	1015	1019	60	80,6			o				
27.	27,0	21,2	20,0	12,9	1014	1018	65	79,3			o				
28.	29,0	19,9	19,0	12,2	1012	1018	56	78,4			w				
29.	26,0	19,9	16,0	11,5	1013	1018	60	78,1	2		w	leichter Regen	leichter Regen		
30.	21,0	19,7	12,0	10,6	1019	1019	48	79,1			nw				
31.	22,0	19,0	11,0	11,5	1017	1019	47	73,3			so				

* vieljähriger Mittelwert

Windrichtungsverteilung

