

Klimatologische Übersicht
Gornsdorf, Andreasberg (515 m ü. N.N.)

50° 41' 50.3" N, 12° 53' 24.8" E

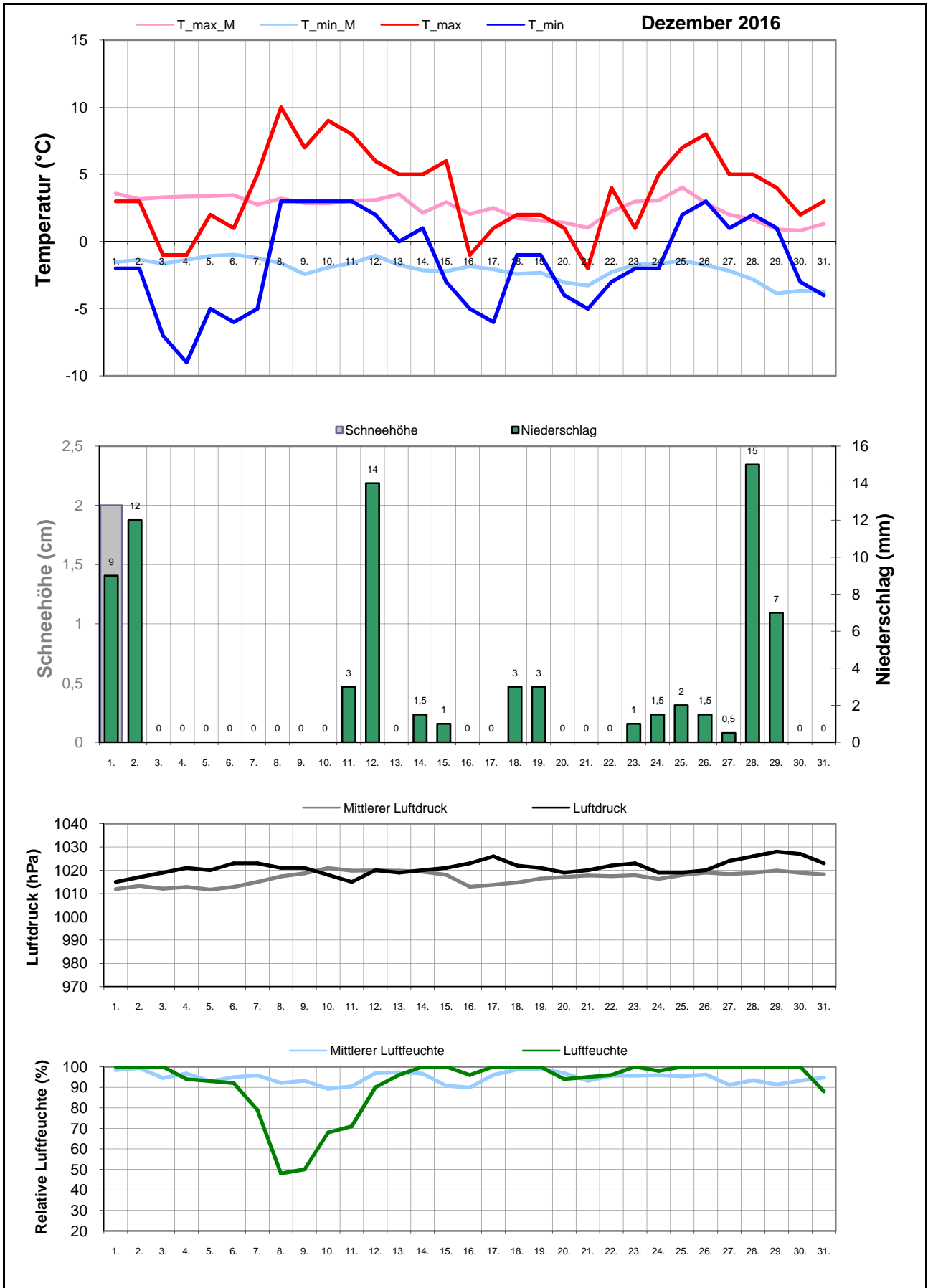
Element	Einheit	Mittelwert	Dezember		Bisherige Extreme			
			2016	Abweichung	Max.	Jahr	Min.	Jahr
Temperatur (Mittelwert)	°C	0,2	1,0	+0,8	5,9	2015	-4,8	2010
Höchste Temperatur	°C	9,3	10,0	+0,7	13,0	2006	5,0	2005
Mittlere Maximumtemperatur	°C	2,5	3,7	+1,2	8,6	2015	-3,3	1995
Tiefste Temperatur	°C	-10,9	-9,0	+1,9	-4,0	2006	-21,0	1996
Mittlere Minimumtemperatur	°C	-2,1	-1,6	+0,4	3,2	2015	-8,2	2010
Temperatur (Mittelwert - 1.-10.)	°C	0,8	0,6	-0,3	6,5	2006	-5,2	1998
Temperatur (Mittelwert - 11.-20.)	°C	0,2	1,1	+0,9	5,7	2015	-5,6	2009
Temperatur (Mittelwert - 21.-31.)	°C	-0,2	1,5	+1,7	6,6	2015	-12,1	1996
Max.: ≥ 30,0 °C (Heiße Tage)	Tage	0,0	0	+0,0	0	1995	0	1995
Max.: ≥ 25,0 °C (Sommertage)	Tage	0,0	0	+0,0	0	1995	0	1995
Min.: ≥ 20,0 °C (Tropennacht)	Tage	0,0	0	+0,0	0	1995	0	1995
Min.: < 0,0 °C (Frosttage)	Tage	18,5	19	+0,5	30	2010	5	2015
Min.: < -10,0 °C (Strenger Frost)	Tage	1,5	0	-1,5	10	1996	0	1999
Max.: < 0,0 °C (Eistage)	Tage	7,6	4	-3,6	26	1995	0	2006
Gesamtniederschlagshöhe	mm	81,6	75,0	92%	149,0	2001	33,0	2000
Maximaler Tagesniederschlag	mm	16,4	15,0	-1,4	33,0	2002	5,0	2000
Zahl der Tage mit ≥ 10,0 mm	Tage	2,5	3	+0,6	6	2001	0	2000
Zahl der Tage mit ≥ 5,0 mm	Tage	6,3	5	-1,3	11	2001	2	2000
Zahl der Tage mit ≥ 2,5 mm	Tage	10,3	8	-2,3	16	2005	6	2000
Zahl der Tage mit ≥ 1,0 mm	Tage	15,5	14	-1,5	23	2001	8	2013
Zahl der Tage mit > 0 mm	Tage	17,4	15	-2,4	24	2001	11	2013
Maximale Schneehöhe	cm	20,4	2,0	-18,4	68,0	2010	0,0	2015
Zahl der Tage mit ≥ 50 cm	Tage	0,8	0	-0,8	14	2010	0	1995
Zahl der Tage mit ≥ 25 cm	Tage	3,0	0	-3,0	24	2010	0	1996
Zahl der Tage mit ≥ 10 cm	Tage	8,6	0	-8,6	31	2010	0	2000
Zahl der Tage mit ≥ 5 cm	Tage	11,0	0	-11,0	31	1996	0	2015
Zahl der Tage mit > 0 cm	Tage	14,5	1	-13,5	31	1995	0	2015
Luftdruck (Mittelwert)	hPa	1016,7	1021,1	+4,4	1024,7	2007	1007,8	2009
Tiefster Luftdruck	hPa	999,5	1015,0	+15,5	1018,0	2015	971,0	2011
Höchster Luftdruck	hPa	1029,7	1028,0	-1,7	1039,0	2011	1024,0	2014
rel. Luftfeuchtigkeit (Mittelwert)	%	94,7	91,9	-2,8	99,7	2005	87,9	2015
Minimale rel. Luftfeuchtigkeit	%	62,9	48,0	-14,9	97,0	2005	25,0	2004
Anteil N	%	10,3	6,5	-3,9	29,0	2012	0,0	2006
Anteil NO	%	2,4	3,2	+0,9	6,5	2002	0,0	2003
Anteil O	%	17,2	16,1	-1,1	29,0	2002	6,5	2004
Anteil SO	%	5,2	12,9	+7,7	16,1	2002	0,0	2003
Anteil S	%	7,5	16,1	+8,6	19,4	2003	0,0	2005
Anteil SW	%	12,3	6,5	-5,8	38,7	2003	0,0	2004
Anteil W	%	28,6	22,6	-6,0	61,3	2004	6,5	2012
Anteil NW	%	16,6	16,1	-0,4	41,9	2014	3,2	2004
Zahl der Tage mit Nebel	Tage	2,9	3	+0,1	6	2001	0	2000
Z. d. T. m. Schneefall	Tage	9,1	2	-7,1	21	2010	0	2015
Z. d. T. m. Gewitter	Tage	0,3	0	-0,3	2	2001	0	1995

Aux

M-ID dez

J-ID AY

Klimatologische Übersicht
Gornsdorf, Andreasberg (515 m ü. N.N.)
 50° 41' 50.3" N, 12° 53' 24.8" E



Klimatologische Übersicht Gornsdorf, Andreasberg (515 m ü. N.N.)

50° 41' 50.3" N, 12° 53' 24.8" E

Datum	Maximum Temperatur		Minimum Temperatur		Luftdruck		Luftfeuchte		Niederschlag mm	Schneehöhe cm	Windrichtung	Dezember 2016			
												Wettererscheinungen			
	°C	°C*	°C	°C*	hPa	hPa*	%	%*				18-6 Uhr	6-18 Uhr		
1.	3,0	3,6	-2,0	-1,5	1015	1012	100	98,4	9	2	nw	starker Schneefall	mäßiger Regen		
2.	3,0	3,2	-2,0	-1,4	1017	1013	100	99,3	12		w	starker Dauerregen	starker Regen		
3.	-1,0	3,3	-7,0	-1,6	1019	1012	100	94,5			s				
4.	-1,0	3,4	-9,0	-1,4	1021	1013	94	96,7			s				
5.	2,0	3,4	-5,0	-1,1	1020	1012	93	92,9			so				
6.	1,0	3,5	-6,0	-1,0	1023	1013	92	94,9			s				
7.	5,0	2,8	-5,0	-1,2	1023	1015	79	95,8			n				
8.	10,0	3,2	3,0	-1,6	1021	1017	48	92,1			w				
9.	7,0	2,9	3,0	-2,4	1021	1019	50	93,2			w				
10.	9,0	2,8	3,0	-1,9	1018	1021	68	89,3			nw				
11.	8,0	3,0	3,0	-1,6	1015	1020	71	90,5	3		w	Regenschauer	Regenschauer		
12.	6,0	3,1	2,0	-1,0	1020	1020	90	96,9	14		w	mäßiger Regen	starker Regen		
13.	5,0	3,5	0,0	-1,8	1019	1020	96	97,3			o				
14.	5,0	2,1	1,0	-2,1	1020	1019	100	96,7	1,5		nw		leichter Regen		
15.	6,0	2,9	-3,0	-2,2	1021	1018	100	90,7	1		o	Dunst	Nebel		
16.	-1,0	2,0	-5,0	-1,8	1023	1013	96	89,9			so				
17.	1,0	2,5	-6,0	-2,1	1026	1014	100	96,1			so				
18.	2,0	1,8	-1,0	-2,4	1022	1015	100	98,7	3		w		leichter Schneefall,mäßiger Nieselregen		
19.	2,0	1,6	-1,0	-2,3	1021	1016	100	99,1	3		o	mäßiger Regen			
20.	1,0	1,4	-4,0	-3,0	1019	1017	94	96,9			so				
21.	-2,0	1,0	-5,0	-3,3	1020	1018	95	93,1			o				
22.	4,0	2,3	-3,0	-2,3	1022	1017	96	95,7			o				
23.	1,0	3,0	-2,0	-1,7	1023	1018	100	95,7	1		no	mäßiger Nieselregen			
24.	5,0	3,1	-2,0	-1,7	1019	1016	98	95,9	1,5		sw	leichter Nieselregen	mäßiger Nieselregen		
25.	7,0	4,0	2,0	-1,4	1019	1018	100	95,3	2		sw	leichter Regen	mäßiger Regen		
26.	8,0	2,9	3,0	-1,8	1020	1019	100	96,2	1,5		w	leichter Regen	mäßiger Regen		
27.	5,0	2,0	1,0	-2,2	1024	1018	100	91,1	0,5		nw	leichter Regen	Graupelschauer		
28.	5,0	1,6	2,0	-2,8	1026	1019	100	93,4	15		nw	starker Regen,mäßiger Nieselregen, Nebel	mäßiger Nieselregen, Nebel		
29.	4,0	0,9	1,0	-3,9	1028	1020	100	91,3	7		n	starker Nieselregen, Nebel, Regenschauer			
30.	2,0	0,8	-3,0	-3,7	1027	1019	100	93,3			s				
31.	3,0	1,3	-4,0	-3,7	1023	1018	88	94,7			s				

* vieljähriger Mittelwert

Windrichtungsverteilung

