

Klimatologische Übersicht
Gornsdorf, Andreasberg (515 m ü. N.N.)

50° 42' 24" N, 12° 52' 59" E

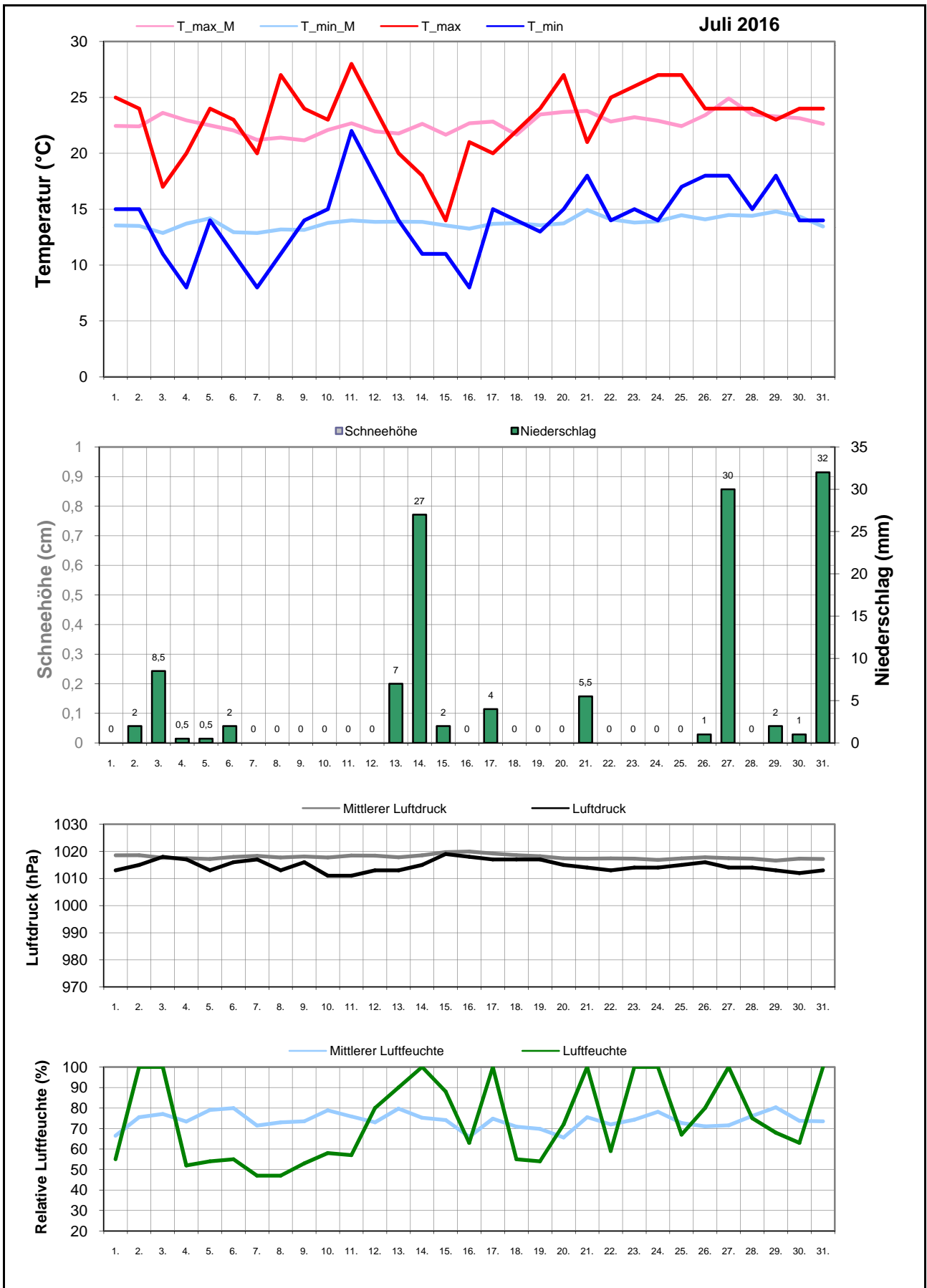
Element	Einheit	Mittelwert	Juli 2016	Abweichung	Bisherige Extreme			
					Max.	Jahr	Min.	Jahr
Temperatur (Mittelwert)	°C	18,2	18,6	+0,3	22,7	1995	15,5	2000
Höchste Temperatur	°C	30,8	28,0	-2,8	35,0	1995	26,0	1996
Mittlere Maximumtemperatur	°C	22,7	23,0	+0,4	26,7	2006	19,0	2000
Tiefste Temperatur	°C	8,3	8,0	-0,3	11,0	1995	4,0	1996
Mittlere Minimumtemperatur	°C	13,8	14,1	+0,3	20,1	1995	11,5	1996
Temperatur (Mittelwert - 1.-10.)	°C	17,8	17,5	-0,3	22,3	1995	13,8	1998
Temperatur (Mittelwert - 11.-20.)	°C	18,1	18,0	-0,2	23,7	1995	13,7	2000
Temperatur (Mittelwert - 21.-31.)	°C	18,8	20,2	+1,4	22,8	2006	14,2	2011
Max.: ≥ 30,0 °C (Heiße Tage)	Tage	2,4	0	-2,4	11	1995	0	1996
Max.: ≥ 25,0 °C (Sommertage)	Tage	9,7	8	-1,7	22	2006	2	2000
Min.: ≥ 20,0 °C (Tropennacht)	Tage	1,5	1	-0,5	18	1995	0	1996
Min.: < 0,0 °C (Frosttage)	Tage	0,0	0	+0,0	0	1995	0	1995
Min.: < -10,0 °C (Strenger Frost)	Tage	0,0	0	+0,0	0	1995	0	1995
Max.: < 0,0 °C (Eistage)	Tage	0,0	0	+0,0	0	1995	0	1995
Gesamtniederschlagshöhe	mm	123,4	125,0	101%	219,0	2011	35,0	2006
Maximaler Tagesniederschlag	mm	32,6	32,0	-0,6	76,0	2001	8,0	2006
Zahl der Tage mit ≥ 10,0 mm	Tage	3,7	3	-0,7	8	2011	0	2006
Zahl der Tage mit ≥ 5,0 mm	Tage	7,5	6	-1,5	11	2004	3	2006
Zahl der Tage mit ≥ 2,5 mm	Tage	10,8	7	-3,8	17	1998	5	2013
Zahl der Tage mit ≥ 1,0 mm	Tage	14,6	13	-1,6	24	1998	5	2013
Zahl der Tage mit > 0 mm	Tage	16,3	15	-1,3	27	1998	6	2013
Maximale Schneehöhe	cm	0,0	0,0	+0,0	0,0	1995	0,0	1995
Zahl der Tage mit ≥ 50 cm	Tage	0,0	0	+0,0	0	1995	0	1995
Zahl der Tage mit ≥ 25 cm	Tage	0,0	0	+0,0	0	1995	0	1995
Zahl der Tage mit ≥ 10 cm	Tage	0,0	0	+0,0	0	1995	0	1995
Zahl der Tage mit ≥ 5 cm	Tage	0,0	0	+0,0	0	1995	0	1995
Zahl der Tage mit > 0 cm	Tage	0,0	0	+0,0	0	1995	0	1995
Luftdruck (Mittelwert)	hPa	1017,9	1014,7	-3,2	1023,8	2010	1012,3	2008
Tiefster Luftdruck	hPa	1011,4	1011,0	-0,4	1019,0	2010	1005,0	2008
Höchster Luftdruck	hPa	1024,3	1019,0	-5,3	1033,0	2010	1017,0	2008
rel. Luftfeuchtigkeit (Mittelwert)	%	73,9	73,9	-0,0	79,9	2004	61,6	2015
Minimale rel. Luftfeuchtigkeit	%	46,8	47,0	+0,2	60,0	2004	33,0	2006
Anteil N	%	3,7	0,0	-3,7	12,9	2008	0,0	2002
Anteil NO	%	2,4	0,0	-2,4	9,7	2014	0,0	2002
Anteil O	%	10,5	16,1	+5,6	25,8	2015	0,0	2003
Anteil SO	%	2,2	0,0	-2,2	6,5	2012	0,0	2004
Anteil S	%	7,5	0,0	-7,5	19,4	2010	0,0	2004
Anteil SW	%	20,0	29,0	+9,0	38,7	2003	0,0	2009
Anteil W	%	42,8	35,5	-7,3	87,1	2009	19,4	2003
Anteil NW	%	11,0	19,4	+8,4	29,0	2002	0,0	2007
Zahl der Tage mit Nebel	Tage	0,3	0	-0,3	2	1996	0	1995
Z. d. T. m. Schneefall	Tage	0,0	0	+0,0	0	1995	0	1995
Z. d. T. m. Gewitter	Tage	4,0	4	+0,0	8	2004	1	1998

Aux

M-ID jul

J-ID AY

Klimatologische Übersicht
Gornsdorf, Andreasberg (515 m ü. N.N.)
 50° 42' 24" N, 12° 52' 59" E



Klimatologische Übersicht Gornsdorf, Andreasberg (515 m ü. N.N.)

50° 42' 24" N, 12° 52' 59" E

Datum	Maximum Temperatur		Minimum Temperatur		Luftdruck		Luftfeuchte		Niederschlag mm	Schneehöhe cm	Windrichtung	Juli 2016	
	°C	°C*	°C	°C*	hPa	hPa*	%	%*				Wettererscheinungen	
												18-6 Uhr	6-18 Uhr
1.	25,0	22,5	15,0	13,5	1013	1019	55	66,5			sw		
2.	24,0	22,4	15,0	13,5	1015	1019	100	75,5	2		sw		Regenschauer
3.	17,0	23,6	11,0	12,9	1018	1018	100	77,1	8,5		w	mäßiger Regen	Regenschauer, Gewitter
4.	20,0	23,0	8,0	13,7	1017	1017	52	73,4	0,5		nw	Regenschauer	
5.	24,0	22,5	14,0	14,2	1013	1017	54	79,1	0,5		w	leichter Regen	
6.	23,0	22,0	11,0	12,9	1016	1018	55	79,9	2		nw	leichter Regen	
7.	20,0	21,2	8,0	12,9	1017	1018	47	71,5			w		
8.	27,0	21,4	11,0	13,2	1013	1018	47	73			w		
9.	24,0	21,2	14,0	13,1	1016	1018	53	73,5			w	Gewitter	
10.	23,0	22,1	15,0	13,8	1011	1018	58	78,9			sw		
11.	28,0	22,7	22,0	14,0	1011	1018	57	75,9			w		
12.	24,0	22,0	18,0	13,9	1013	1018	80	73			sw		
13.	20,0	21,8	14,0	13,9	1013	1018	90	79,7	7		w		starker Regenschauer
14.	18,0	22,6	11,0	13,9	1015	1019	100	75,3	27		w	starker Regen	starker Regen
15.	14,0	21,7	11,0	13,5	1019	1020	88	74,1	2		sw	leichter Regen	leichter Regen
16.	21,0	22,7	8,0	13,3	1018	1020	63	65,9			nw		
17.	20,0	22,8	15,0	13,7	1017	1019	100	74,8	4		nw		Regenschauer
18.	22,0	21,7	14,0	13,8	1017	1019	55	70,9			nw		
19.	24,0	23,5	13,0	13,6	1017	1018	54	69,8			nw		
20.	27,0	23,7	15,0	13,7	1015	1017	72	65,6			o		
21.	21,0	23,8	18,0	14,9	1014	1017	100	75,5	5,5		w		starker Regen
22.	25,0	22,8	14,0	14,1	1013	1017	59	72			o		
23.	26,0	23,2	15,0	13,8	1014	1017	100	74,3			o		
24.	27,0	22,9	14,0	13,9	1014	1017	100	78,1			o		
25.	27,0	22,4	17,0	14,5	1015	1017	67	72,7			o		
26.	24,0	23,4	18,0	14,1	1016	1018	80	71,1	1		w		Regenschauer
27.	24,0	24,9	18,0	14,5	1014	1017	100	71,5	30		sw		schweres Gewitter
28.	24,0	23,5	15,0	14,4	1014	1017	75	76,1			sw		
29.	23,0	23,3	18,0	14,8	1013	1017	68	80,3	2		w		Regenschauer
30.	24,0	23,1	14,0	14,3	1012	1017	63	73,7	1		sw	Regenschauer	
31.	24,0	22,6	14,0	13,5	1013	1017	100	73,5	32		sw		Gewitter

* vieljähriger Mittelwert

Windrichtungsverteilung

