

Klimatologische Übersicht  
**Gornsdorf, Andreasberg (515 m ü. N.N.)**

50° 42' 24" N, 12° 52' 59" E

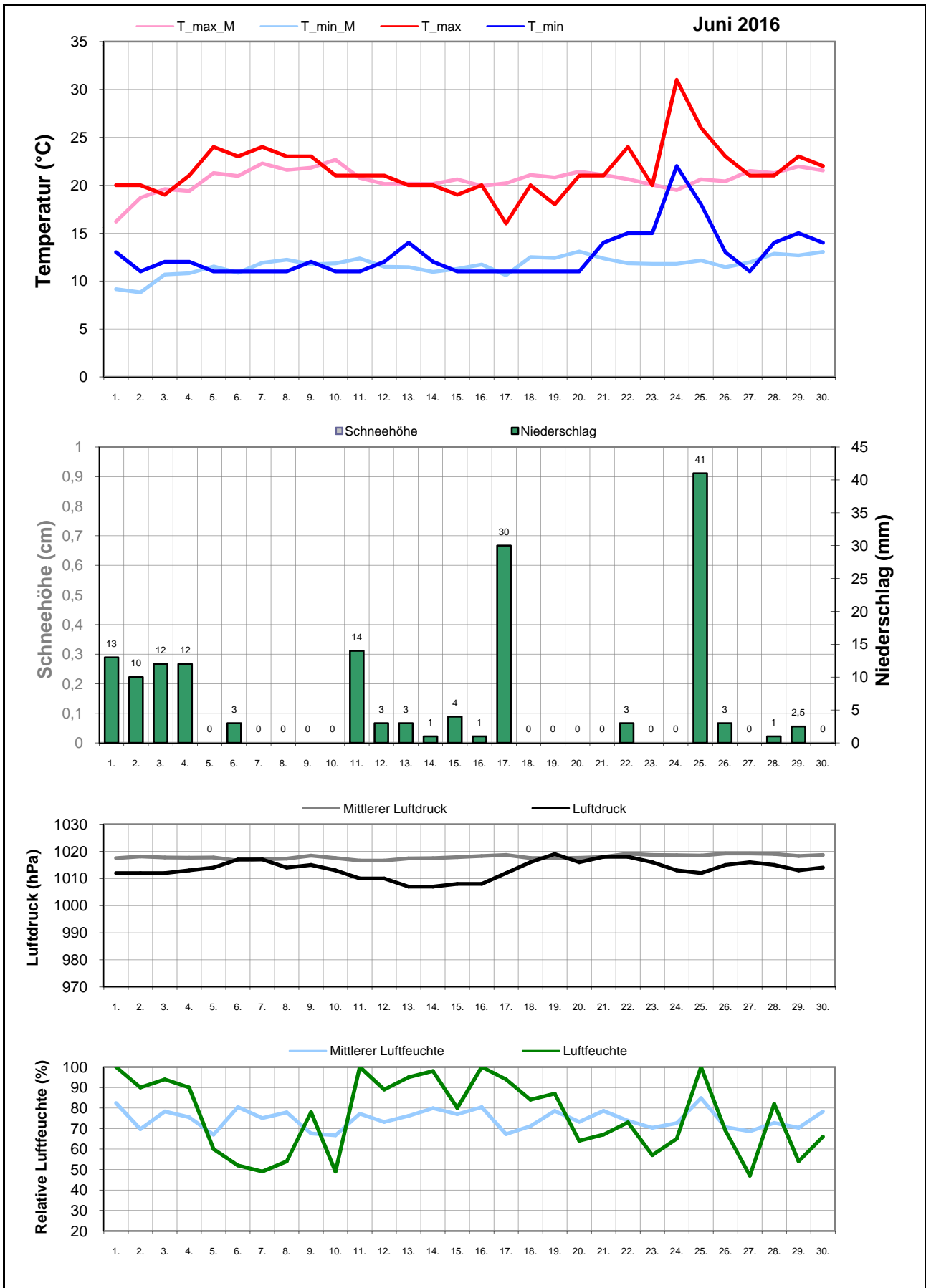
Element	Einheit	Mittelwert	Juni 2016	Abweichung	Bisherige Extreme			
					Max.	Jahr	Min.	Jahr
Temperatur (Mittelwert)	°C	16,1	<b>17,1</b>	+1,0	19,2	2003	13,9	2001
Höchste Temperatur	°C	29,6	<b>31,0</b>	+1,4	35,5	2000	24,0	1995
Mittlere Maximumtemperatur	°C	20,6	<b>21,5</b>	+0,9	23,8	2003	17,1	1995
Tiefste Temperatur	°C	5,8	<b>11,0</b>	+5,2	11,0	2003	0,0	2006
Mittlere Minimumtemperatur	°C	11,6	<b>12,7</b>	+1,1	14,7	2003	9,8	2001
Temperatur (Mittelwert - 1.-10.)	°C	15,7	<b>16,7</b>	+0,9	20,9	2003	9,7	2006
Temperatur (Mittelwert - 11.-20.)	°C	16,2	<b>15,6</b>	-0,6	19,9	2013	13,6	2001
Temperatur (Mittelwert - 21.-31.)	°C	16,5	<b>19,2</b>	+2,6	19,2	2016	11,8	1996
Max.: ≥ 30,0 °C (Heiße Tage)	Tage	1,0	<b>1</b>	-0,0	4	2000	0	1995
Max.: ≥ 25,0 °C (Sommertage)	Tage	5,7	<b>2</b>	-3,7	11	2003	0	1995
Min.: ≥ 20,0 °C (Tropennacht)	Tage	0,5	<b>1</b>	+0,5	3	1995	0	1996
Min.: < 0,0 °C (Frosttage)	Tage	0,0	<b>0</b>	+0,0	0	1995	0	1995
Min.: < -10,0 °C (Strenger Frost)	Tage	0,0	<b>0</b>	+0,0	0	1995	0	1995
Max.: < 0,0 °C (Eistage)	Tage	0,0	<b>0</b>	+0,0	0	1995	0	1995
Gesamtniederschlagshöhe	mm	98,0	<b>156,5</b>	160%	231,0	2013	38,0	2014
Maximaler Tagesniederschlag	mm	28,5	<b>41,0</b>	+12,5	91,0	2013	9,5	2014
Zahl der Tage mit ≥ 10,0 mm	Tage	3,3	<b>7</b>	+3,8	7	2016	0	2014
Zahl der Tage mit ≥ 5,0 mm	Tage	6,5	<b>7</b>	+0,5	11	2012	3	2008
Zahl der Tage mit ≥ 2,5 mm	Tage	8,9	<b>14</b>	+5,2	14	2016	4	2008
Zahl der Tage mit ≥ 1,0 mm	Tage	13,2	<b>17</b>	+3,8	18	1998	5	2008
Zahl der Tage mit > 0 mm	Tage	14,6	<b>17</b>	+2,4	19	2001	5	2008
Maximale Schneehöhe	cm	0,0	<b>0,0</b>	+0,0	0,0	1995	0,0	1995
Zahl der Tage mit ≥ 50 cm	Tage	0,0	<b>0</b>	+0,0	0	1995	0	1995
Zahl der Tage mit ≥ 25 cm	Tage	0,0	<b>0</b>	+0,0	0	1995	0	1995
Zahl der Tage mit ≥ 10 cm	Tage	0,0	<b>0</b>	+0,0	0	1995	0	1995
Zahl der Tage mit ≥ 5 cm	Tage	0,0	<b>0</b>	+0,0	0	1995	0	1995
Zahl der Tage mit > 0 cm	Tage	0,0	<b>0</b>	+0,0	0	1995	0	1995
Luftdruck (Mittelwert)	hPa	1017,9	<b>1013,4</b>	-4,5	1021,4	2006	1012,4	2008
Tiefster Luftdruck	hPa	1009,7	<b>1007,0</b>	-2,7	1018,0	2006	1002,0	2009
Höchster Luftdruck	hPa	1024,1	<b>1019,0</b>	-5,1	1034,0	2011	1016,0	2008
rel. Luftfeuchtigkeit (Mittelwert)	%	74,5	<b>76,2</b>	+1,7	82,7	2009	68,2	2008
Minimale rel. Luftfeuchtigkeit	%	45,3	<b>47,0</b>	+1,7	63,0	2004	30,0	2007
Anteil N	%	6,2	<b>0,0</b>	-6,2	23,3	2005	0,0	2003
Anteil NO	%	2,9	<b>0,0</b>	-2,9	10,0	2006	0,0	2003
Anteil O	%	8,4	<b>13,3</b>	+4,9	16,7	2008	0,0	2004
Anteil SO	%	3,8	<b>10,0</b>	+6,2	13,3	2007	0,0	2004
Anteil S	%	4,9	<b>6,7</b>	+1,8	13,3	2007	0,0	2006
Anteil SW	%	14,4	<b>23,3</b>	+8,9	26,7	2003	3,3	2004
Anteil W	%	43,6	<b>33,3</b>	-10,2	76,7	2011	20,0	2014
Anteil NW	%	15,8	<b>13,3</b>	-2,4	46,7	2014	0,0	2011
Zahl der Tage mit Nebel	Tage	0,8	<b>0</b>	-0,8	5	1995	0	1998
Z. d. T. m. Schneefall	Tage	0,0	<b>0</b>	-0,0	1	2005	0	1995
Z. d. T. m. Gewitter	Tage	3,2	<b>7</b>	+3,8	7	1996	1	2004

Aux

M-ID jun

J-ID AY

Klimatologische Übersicht  
**Gornsdorf, Andreasberg (515 m ü. N.N.)**  
 50° 42' 24" N, 12° 52' 59" E



# Klimatologische Übersicht Gornsdorf, Andreasberg (515 m ü. N.N.)

50° 42' 24" N, 12° 52' 59" E

Datum	Maximum Temperatur		Minimum Temperatur		Luftdruck		Luftfeuchte		Niederschlag mm	Schneehöhe cm	Windrichtung	Juni 2016			
												Wettererscheinungen			
	°C	°C*	°C	°C*	hPa	hPa*	%	%*				18-6 Uhr	6-18 Uhr		
1.	20,0	16,2	13,0	9,2	1012	1017	100	82,4	13		W	Regenschauer	Gewitter		
2.	20,0	18,7	11,0	8,8	1012	1018	90	69,7	10		SO	Gewitter	Regenschauer		
3.	19,0	19,6	12,0	10,7	1012	1018	94	78,3	12		O	Regenschauer	Regenschauer		
4.	21,0	19,4	12,0	10,8	1013	1018	90	75,5	12		o		Gewitter		
5.	24,0	21,3	11,0	11,5	1014	1018	60	67			nw				
6.	23,0	21,0	11,0	10,9	1017	1017	52	80,5	3		O	Gewitter			
7.	24,0	22,3	11,0	11,9	1017	1017	49	75,1			nw				
8.	23,0	21,6	11,0	12,2	1014	1017	54	77,9			nw		Gewitter		
9.	23,0	21,8	12,0	11,8	1015	1018	78	67,6			w				
10.	21,0	22,7	11,0	11,8	1013	1018	49	66,7			w				
11.	21,0	20,8	11,0	12,4	1010	1017	100	77,2	14		w		leichter Regen, Gewitter		
12.	21,0	20,1	12,0	11,5	1010	1017	89	73,2	3		SW	leichter Regen	mäßiger Regen		
13.	20,0	20,2	14,0	11,5	1007	1017	95	76,1	3		SW	leichter Regen	mäßiger Regen		
14.	20,0	20,1	12,0	11,0	1007	1017	98	79,9	1		SW	leichter Regen	Regenschauer		
15.	19,0	20,6	11,0	11,3	1008	1018	80	77	4		W	Regenschauer	Regenschauer		
16.	20,0	19,9	11,0	11,7	1008	1018	100	80,4	1		SO		Regenschauer		
17.	16,0	20,2	11,0	10,6	1012	1019	94	67,3	30		W	starker Dauerregen	starker Regen		
18.	20,0	21,1	11,0	12,5	1016	1018	84	71,1			SO		Regenschauer		
19.	18,0	20,8	11,0	12,4	1019	1018	87	78,5			nw				
20.	21,0	21,4	11,0	13,1	1016	1018	64	73,3			SW	Regenschauer			
21.	21,0	21,1	14,0	12,4	1018	1018	67	78,6			w				
22.	24,0	20,6	15,0	11,9	1018	1019	73	73,8	3		w		starker Regen		
23.	20,0	20,0	15,0	11,8	1016	1019	57	70,4			s				
24.	31,0	19,5	22,0	11,8	1013	1019	65	72,6			s				
25.	26,0	20,6	18,0	12,2	1012	1018	100	84,8	41		SW		schweres Gewitter mit Hagel		
26.	23,0	20,4	13,0	11,5	1015	1019	69	70,7	3		SW	Regenschauer			
27.	21,0	21,5	11,0	12,0	1016	1019	47	68,7			w				
28.	21,0	21,3	14,0	12,9	1015	1019	82	72,7	1		w		Regenschauer		
29.	23,0	22,0	15,0	12,7	1013	1018	54	70,4	2,5		SW	Regenschauer	Regenschauer		
30.	22,0	21,5	14,0	13,0	1014	1019	66	78,3			o				

\* vieljähriger Mittelwert

## Windrichtungsverteilung

