

Klimatologische Übersicht
Gornsdorf, Andreasberg (515 m ü. N.N.)

50° 42' 24" N, 12° 52' 59" E

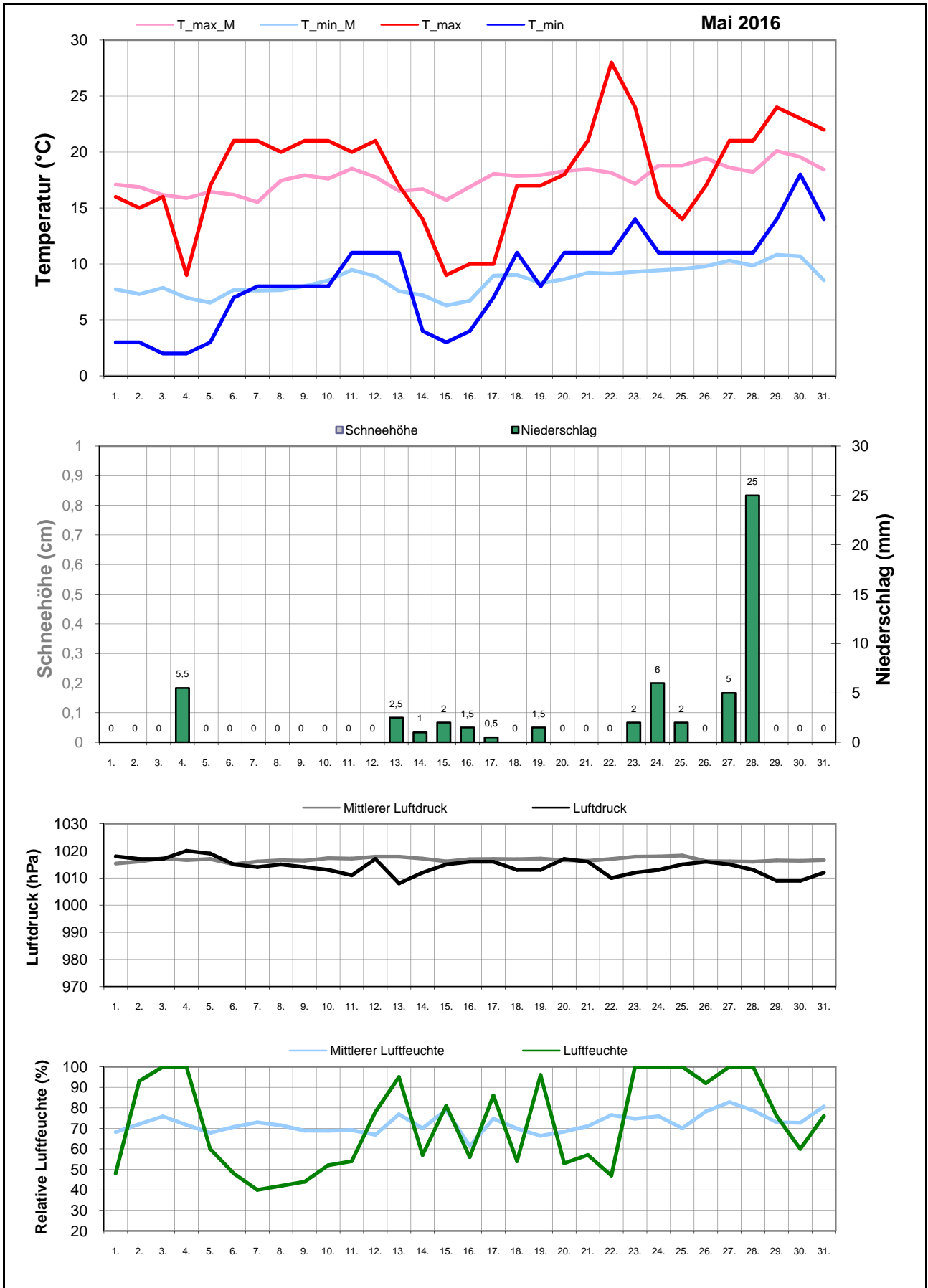
Element	Einheit	Mittelwert	Mai 2016	Abweichung	Bisherige Extreme			
					Max.	Jahr	Min.	Jahr
Temperatur (Mittelwert)	°C	13,1	13,4	+0,3	15,5	2000	9,9	1996
Höchste Temperatur	°C	27,3	28,0	+0,7	33,0	1999	21,0	2010
Mittlere Maximumtemperatur	°C	17,6	18,1	+0,4	21,2	2000	12,7	1996
Tiefste Temperatur	°C	1,5	2,0	+0,5	7,0	2002	-2,0	2011
Mittlere Minimumtemperatur	°C	8,5	8,7	+0,2	11,2	2003	6,5	2004
Temperatur (Mittelwert - 1.-10.)	°C	12,2	11,5	-0,7	16,9	2000	7,2	1996
Temperatur (Mittelwert - 11.-20.)	°C	12,8	11,7	-1,1	18,1	1997	7,6	1995
Temperatur (Mittelwert - 21.-31.)	°C	14,2	16,7	+2,5	18,0	2005	9,4	2013
Max.: ≥ 30,0 °C (Heiße Tage)	Tage	0,3	0	-0,3	1	1999	0	1995
Max.: ≥ 25,0 °C (Sommertage)	Tage	2,4	1	-1,4	6	1999	0	1995
Min.: ≥ 20,0 °C (Tropennacht)	Tage	0,1	0	-0,1	1	1995	0	1996
Min.: < 0,0 °C (Frosttage)	Tage	0,3	0	-0,3	2	2011	0	1995
Min.: < -10,0 °C (Strenger Frost)	Tage	0,0	0	+0,0	0	1995	0	1995
Max.: < 0,0 °C (Eistage)	Tage	0,0	0	+0,0	0	1995	0	1995
Gesamtniederschlagshöhe	mm	90,1	54,5	60%	178,0	2013	44,5	2015
Maximaler Tagesniederschlag	mm	22,1	25,0	+2,9	53,0	2013	9,0	2010
Zahl der Tage mit ≥ 10,0 mm	Tage	2,6	1	-1,6	7	2013	0	2010
Zahl der Tage mit ≥ 5,0 mm	Tage	6,5	4	-2,5	12	2014	2	2015
Zahl der Tage mit ≥ 2,5 mm	Tage	9,3	5	-4,3	16	2014	4	2015
Zahl der Tage mit ≥ 1,0 mm	Tage	14,0	11	-3,0	22	2010	9	2008
Zahl der Tage mit > 0 mm	Tage	15,1	12	-3,1	23	2010	9	2012
Maximale Schneehöhe	cm	0,0	0,0	+0,0	0,0	1995	0,0	1995
Zahl der Tage mit ≥ 50 cm	Tage	0,0	0	+0,0	0	1995	0	1995
Zahl der Tage mit ≥ 25 cm	Tage	0,0	0	+0,0	0	1995	0	1995
Zahl der Tage mit ≥ 10 cm	Tage	0,0	0	+0,0	0	1995	0	1995
Zahl der Tage mit ≥ 5 cm	Tage	0,0	0	+0,0	0	1995	0	1995
Zahl der Tage mit > 0 cm	Tage	0,0	0	+0,0	0	1995	0	1995
Luftdruck (Mittelwert)	hPa	1016,8	1014,2	-2,6	1023,9	2011	1013,1	2008
Tiefster Luftdruck	hPa	1007,5	1008,0	+0,5	1013,0	2009	997,0	2004
Höchster Luftdruck	hPa	1024,4	1020,0	-4,4	1033,0	2011	1020,0	2002
rel. Luftfeuchtigkeit (Mittelwert)	%	72,4	72,4	+0,0	88,5	2010	49,7	2015
Minimale rel. Luftfeuchtigkeit	%	43,5	40,0	-3,5	61,0	2002	32,0	2009
Anteil N	%	4,9	3,2	-1,7	19,4	2004	0,0	2003
Anteil NO	%	3,0	0,0	-3,0	9,7	2008	0,0	2003
Anteil O	%	15,5	38,7	+23,2	51,6	2008	0,0	2003
Anteil SO	%	5,8	6,5	+0,6	12,9	2002	0,0	2006
Anteil S	%	8,4	6,5	-1,9	29,0	2006	0,0	2008
Anteil SW	%	12,9	9,7	-3,2	29,0	2005	0,0	2011
Anteil W	%	35,9	25,8	-10,1	64,5	2011	9,7	2004
Anteil NW	%	13,1	9,7	-3,4	32,3	2015	3,2	2007
Zahl der Tage mit Nebel	Tage	1,1	1	-0,1	7	1996	0	1995
Z. d. T. m. Schneefall	Tage	0,1	0	-0,1	1	1997	0	1995
Z. d. T. m. Gewitter	Tage	2,8	6	+3,2	6	1997	0	2002

Aux

M-ID mai

J-ID AY

Klimatologische Übersicht
Gornsdorf, Andreasberg (515 m ü. N.N.)
 50° 42' 24" N, 12° 52' 59" E



Klimatologische Übersicht Gornsdorf, Andreasberg (515 m ü. N.N.)

50° 42' 24" N, 12° 52' 59" E

Datum	Maximum Temperatur		Minimum Temperatur		Luftdruck		Luftfeuchte		Niederschlag mm	Schneehöhe cm	Windrichtung	Mai 2016			
												Wettererscheinungen			
	°C	°C*	°C	°C*	hPa	hPa*	%	%*				18-6 Uhr	6-18 Uhr		
1.	16,0	17,1	3,0	7,7	1018	1015	48	68,2			nw				
2.	15,0	16,9	3,0	7,3	1017	1016	93	72,1			s				
3.	16,0	16,2	2,0	7,9	1017	1017	100	75,8			w	Regenschauer			
4.	9,0	15,9	2,0	7,0	1020	1017	100	71,7	5,5		O	leichter Regen	mäßiger Regen		
5.	17,0	16,4	3,0	6,5	1019	1017	60	67,8			o				
6.	21,0	16,2	7,0	7,7	1015	1015	48	70,7			o				
7.	21,0	15,5	8,0	7,6	1014	1016	40	72,9			o				
8.	20,0	17,5	8,0	7,7	1015	1017	42	71,5			o				
9.	21,0	17,9	8,0	8,0	1014	1016	44	68,9			o				
10.	21,0	17,6	8,0	8,5	1013	1017	52	68,8			o				
11.	20,0	18,5	11,0	9,5	1011	1017	54	69,1			o				
12.	21,0	17,8	11,0	8,9	1017	1018	78	66,9			o				
13.	17,0	16,5	11,0	7,6	1008	1018	95	76,8	2,5		n	starker Regenschauer	Gewitter		
14.	14,0	16,7	4,0	7,2	1012	1017	57	70	1		w	Regenschauer			
15.	9,0	15,7	3,0	6,3	1015	1016	81	78,9	2		w	leichter Regen	Schneeregen, Regenschauer		
16.	10,0	16,9	4,0	6,7	1016	1017	56	61,4	1,5		w	Regenschauer	Regenschauer, Graupelschauer		
17.	10,0	18,0	7,0	9,0	1016	1017	86	74,7	0,5		w	Regenschauer			
18.	17,0	17,9	11,0	9,0	1013	1017	54	69,9			sw				
19.	17,0	17,9	8,0	8,3	1013	1017	96	66,3	1,5		o		starker Regenschauer		
20.	18,0	18,3	11,0	8,6	1017	1017	53	68,4			sw				
21.	21,0	18,5	11,0	9,2	1016	1016	57	71,1			w				
22.	28,0	18,1	11,0	9,1	1010	1017	47	76,4			o				
23.	24,0	17,2	14,0	9,3	1012	1018	100	74,7	2		w		Gewitter		
24.	16,0	18,8	11,0	9,4	1013	1018	100	75,9	6		nw	leichter Dauerregen	mäßiger Nieselregen		
25.	14,0	18,8	11,0	9,5	1015	1018	100	70,1	2		nw	mäßiger Nieselregen			
26.	17,0	19,4	11,0	9,8	1016	1016	92	78,2			sw				
27.	21,0	18,6	11,0	10,3	1015	1016	100	82,7	5		w	Nebel	Gewitter		
28.	21,0	18,2	11,0	9,8	1013	1016	100	78,7	25		so	schweres Gewitter	Gewitter		
29.	24,0	20,1	14,0	10,8	1009	1016	76	72,9			o		Gewitter		
30.	23,0	19,5	18,0	10,7	1009	1016	60	72,7			s	Dunst			
31.	22,0	18,4	14,0	8,5	1012	1017	76	80,7			so		Gewitter		

* vieljähriger Mittelwert

