

Klimatologische Übersicht
Gornsdorf, Andreasberg (515 m ü. N.N.)

50° 41' 50.3" N, 12° 53' 24.8" E

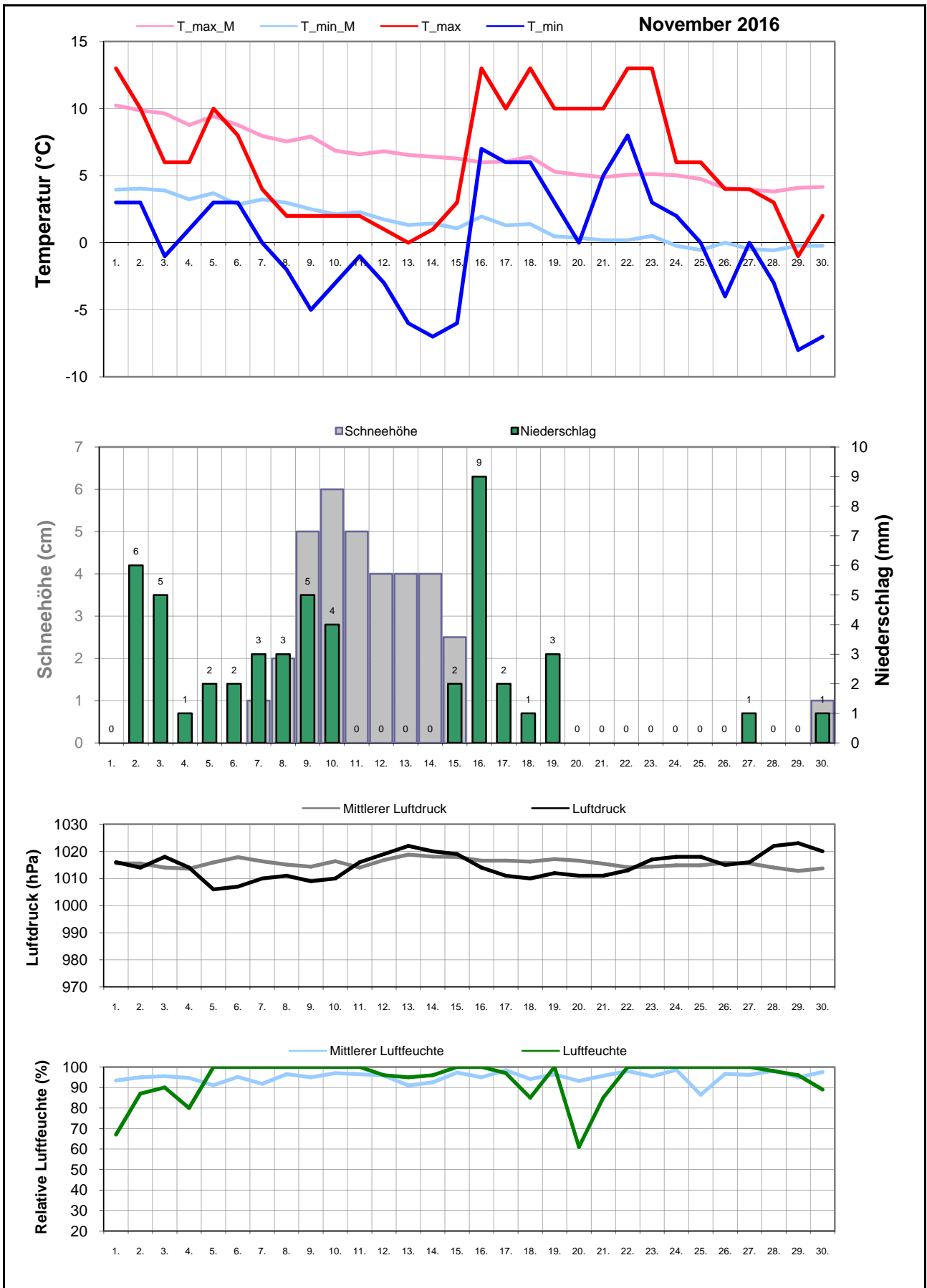
| Element | Einheit | Mittelwert | November | Abweichung | Bisherige Extreme | | | |
|------------------------------------|---------|------------|---------------|------------|-------------------|------|--------|------|
| | | | 2016 | | Max. | Jahr | Min. | Jahr |
| Temperatur (Mittelwert) | °C | 4,0 | 3,1 | -0,9 | 6,9 | 2009 | -0,5 | 1995 |
| Höchste Temperatur | °C | 14,1 | 13,0 | -1,1 | 18,0 | 1997 | 8,0 | 1995 |
| Mittlere Maximumtemperatur | °C | 6,4 | 6,2 | -0,2 | 9,8 | 2015 | 0,6 | 1995 |
| Tiefste Temperatur | °C | -5,6 | -8,0 | -2,4 | -1,0 | 2000 | -14,0 | 1998 |
| Mittlere Minimumtemperatur | °C | 1,5 | -0,1 | -1,6 | 4,1 | 2009 | -1,6 | 1998 |
| Temperatur (Mittelwert - 1.-10.) | °C | 6,0 | 3,3 | -2,7 | 10,7 | 2015 | -0,4 | 1995 |
| Temperatur (Mittelwert - 11.-20.) | °C | 3,7 | 3,1 | -0,6 | 9,0 | 2015 | -0,5 | 1999 |
| Temperatur (Mittelwert - 21.-31.) | °C | 2,2 | 2,8 | +0,6 | 8,3 | 2009 | -2,4 | 1995 |
| | | | | | | | | |
| Max.: ≥ 30,0 °C (Heiße Tage) | Tage | 0,0 | 0 | +0,0 | 0 | 1995 | 0 | 1995 |
| Max.: ≥ 25,0 °C (Sommertage) | Tage | 0,0 | 0 | +0,0 | 0 | 1995 | 0 | 1995 |
| Min.: ≥ 20,0 °C (Tropennacht) | Tage | 0,0 | 0 | +0,0 | 0 | 1995 | 0 | 1995 |
| Min.: < 0,0 °C (Frosttage) | Tage | 9,5 | 13 | +3,5 | 18 | 1995 | 1 | 2000 |
| Min.: < -10,0 °C (Strenger Frost) | Tage | 0,0 | 0 | -0,0 | 1 | 1998 | 0 | 1995 |
| Max.: < 0,0 °C (Eistage) | Tage | 2,0 | 1 | -1,0 | 14 | 1995 | 0 | 0 |
| | | | | | | | | |
| Gesamtniederschlagshöhe | mm | 87,3 | 50,0 | 57% | 174,5 | 2002 | 0,0 | 2011 |
| Maximaler Tagesniederschlag | mm | 21,4 | 9,0 | -12,4 | 50,0 | 1998 | 0,0 | 2011 |
| Zahl der Tage mit ≥ 10,0 mm | Tage | 2,9 | 0 | -2,9 | 8 | 2002 | 0 | 2000 |
| Zahl der Tage mit ≥ 5,0 mm | Tage | 6,1 | 4 | -2,1 | 13 | 2007 | 0 | 2011 |
| Zahl der Tage mit ≥ 2,5 mm | Tage | 9,1 | 8 | -1,1 | 17 | 2001 | 0 | 2011 |
| Zahl der Tage mit ≥ 1,0 mm | Tage | 13,5 | 16 | +2,5 | 21 | 2001 | 0 | 2011 |
| Zahl der Tage mit > 0 mm | Tage | 14,6 | 16 | +1,4 | 24 | 2001 | 0 | 2011 |
| | | | | | | | | |
| Maximale Schneehöhe | cm | 11,1 | 6,0 | -5,1 | 33,0 | 2012 | 0,0 | 1997 |
| Zahl der Tage mit ≥ 50 cm | Tage | 0,0 | 0 | +0,0 | 0 | 1995 | 0 | 1995 |
| Zahl der Tage mit ≥ 25 cm | Tage | 0,4 | 0 | -0,4 | 4 | 1995 | 0 | 1996 |
| Zahl der Tage mit ≥ 10 cm | Tage | 3,8 | 0 | -3,8 | 19 | 2007 | 0 | 1997 |
| Zahl der Tage mit ≥ 5 cm | Tage | 5,5 | 3 | -2,5 | 21 | 2007 | 0 | 1997 |
| Zahl der Tage mit > 0 cm | Tage | 6,6 | 10 | +3,4 | 23 | 1995 | 0 | 1997 |
| | | | | | | | | |
| Luftdruck (Mittelwert) | hPa | 1015,6 | 1014,7 | -0,9 | 1028,7 | 2011 | 1005,5 | 2010 |
| Tiefster Luftdruck | hPa | 998,5 | 1006,0 | +7,5 | 1019,0 | 2011 | 966,0 | 2002 |
| Höchster Luftdruck | hPa | 1027,7 | 1023,0 | -4,7 | 1038,0 | 2011 | 1020,0 | 2002 |
| | | | | | | | | |
| rel. Luftfeuchtigkeit (Mittelwert) | % | 95,1 | 94,1 | -1,0 | 100,0 | 2007 | 86,4 | 2009 |
| Minimale rel. Luftfeuchtigkeit | % | 70,5 | 61,0 | -9,5 | 100,0 | 2007 | 40,0 | 2011 |
| | | | | | | | | |
| Anteil N | % | 4,7 | 3,3 | -1,3 | 26,7 | 2007 | 0,0 | 2002 |
| Anteil NO | % | 2,9 | 13,3 | +10,4 | 13,3 | 2016 | 0,0 | 2006 |
| Anteil O | % | 17,8 | 20,0 | +2,2 | 60,0 | 2011 | 0,0 | 2004 |
| Anteil SO | % | 6,2 | 3,3 | -2,9 | 30,0 | 2014 | 0,0 | 2004 |
| Anteil S | % | 10,9 | 6,7 | -4,2 | 23,3 | 2005 | 0,0 | 2004 |
| Anteil SW | % | 8,9 | 13,3 | +4,4 | 23,3 | 2002 | 0,0 | 2011 |
| Anteil W | % | 33,8 | 20,0 | -13,8 | 63,3 | 2009 | 3,3 | 2014 |
| Anteil NW | % | 14,9 | 20,0 | +5,1 | 40,0 | 2004 | 0,0 | 2011 |
| | | | | | | | | |
| Zahl der Tage mit Nebel | Tage | 3,8 | 3 | -0,8 | 10 | 1997 | 0 | 2015 |
| Z. d. T. m. Schneefall | Tage | 4,5 | 7 | +2,5 | 14 | 1998 | 0 | 1997 |
| Z. d. T. m. Gewitter | Tage | 0,0 | 0 | -0,0 | 1 | 2008 | 0 | 1995 |

Aux

M-ID nov

J-ID AY

Klimatologische Übersicht
Gornsdorf, Andreasberg (515 m ü. N.N.)
 50° 41' 50.3" N, 12° 53' 24.8" E



Klimatologische Übersicht Gornsdorf, Andreasberg (515 m ü. N.N.)

50° 41' 50.3" N, 12° 53' 24.8" E

| Datum | Maximum Temperatur | | Minimum Temperatur | | Luftdruck | | Luftfeuchte | | Niederschlag mm | Schneehöhe cm | Windrichtung | November 2016 | | | |
|-------|--------------------|------|--------------------|------|-----------|------|-------------|------|--------------------|------------------|--------------|-----------------------------------|--|--|--|
| | | | | | | | | | | | | Wettererscheinungen | | | |
| | °C | °C* | °C | °C* | hPa | hPa* | % | %* | | | | 18-6 Uhr | 6-18 Uhr | | |
| 1. | 13,0 | 10,2 | 3,0 | 4,0 | 1016 | 1016 | 67 | 93,4 | | | sw | | | | |
| 2. | 10,0 | 9,9 | 3,0 | 4,0 | 1014 | 1016 | 87 | 95 | 6 | | w | Regenschauer | Regenschauer, Schneeschauer | | |
| 3. | 6,0 | 9,6 | -1,0 | 3,9 | 1018 | 1014 | 90 | 95,5 | 5 | | nw | Schneeregenschauer | | | |
| 4. | 6,0 | 8,8 | 1,0 | 3,2 | 1014 | 1014 | 80 | 94,7 | 1 | | nw | Regenschauer | (Wind) | | |
| 5. | 10,0 | 9,4 | 3,0 | 3,7 | 1006 | 1016 | 100 | 91,1 | 2 | | nw | leichter Regen | Regenschauer, mäßiger Nieselregen | | |
| 6. | 8,0 | 8,8 | 3,0 | 2,8 | 1007 | 1018 | 100 | 95,1 | 2 | | sw | mäßiger Nieselregen | | | |
| 7. | 4,0 | 8,0 | 0,0 | 3,2 | 1010 | 1016 | 100 | 91,8 | 3 | 1 | sw | Regenschauer | Regenschauer, leichter Regen, mäßiger Schneefall | | |
| 8. | 2,0 | 7,5 | -2,0 | 3,0 | 1011 | 1015 | 100 | 96,5 | 3 | 2 | w | mäßiger Schneefall | starker Schneefall | | |
| 9. | 2,0 | 7,9 | -5,0 | 2,5 | 1009 | 1014 | 100 | 95 | 5 | 5 | s | Schneegriesel, mäßiger Schneefall | | | |
| 10. | 2,0 | 6,9 | -3,0 | 2,1 | 1010 | 1016 | 100 | 97 | 4 | 6 | w | leichter Schneefall | mäßiger Schneefall, leichter Schneeregen | | |
| 11. | 2,0 | 6,6 | -1,0 | 2,3 | 1016 | 1014 | 100 | 96,5 | | 5 | no | | Nebel | | |
| 12. | 1,0 | 6,8 | -3,0 | 1,7 | 1019 | 1017 | 96 | 95,8 | | 4 | n | Nebelnässen | Nebel, Dunst | | |
| 13. | 0,0 | 6,5 | -6,0 | 1,3 | 1022 | 1019 | 95 | 91 | | 4 | o | | | | |
| 14. | 1,0 | 6,4 | -7,0 | 1,4 | 1020 | 1018 | 96 | 92,5 | | 4 | o | | | | |
| 15. | 3,0 | 6,3 | -6,0 | 1,1 | 1019 | 1018 | 100 | 97,3 | 2 | 2,5 | nw | | Regenschauer | | |
| 16. | 13,0 | 6,0 | 7,0 | 2,0 | 1014 | 1017 | 100 | 95 | 9 | | nw | starke Regenschauer | starke Regenschauer | | |
| 17. | 10,0 | 6,0 | 6,0 | 1,3 | 1011 | 1017 | 97 | 98,4 | 2 | | w | Regenschauer | Regenschauer | | |
| 18. | 13,0 | 6,4 | 6,0 | 1,4 | 1010 | 1016 | 85 | 94,1 | 1 | | sw | | Regenschauer (Sturm) | | |
| 19. | 10,0 | 5,3 | 3,0 | 0,5 | 1012 | 1017 | 100 | 96,4 | 3 | | s | Regenschauer | starke Regenschauer | | |
| 20. | 10,0 | 5,1 | 0,0 | 0,4 | 1011 | 1017 | 61 | 93,2 | | | o | | | | |
| 21. | 10,0 | 4,9 | 5,0 | 0,2 | 1011 | 1015 | 85 | 95,7 | | | o | | | | |
| 22. | 13,0 | 5,1 | 8,0 | 0,2 | 1013 | 1014 | 100 | 98 | | | o | | | | |
| 23. | 13,0 | 5,1 | 3,0 | 0,5 | 1017 | 1014 | 100 | 95,4 | | | o | | | | |
| 24. | 6,0 | 5,0 | 2,0 | -0,2 | 1018 | 1015 | 100 | 98,6 | | | no | Dunst | Nebel | | |
| 25. | 6,0 | 4,8 | 0,0 | -0,5 | 1018 | 1015 | 100 | 86,5 | | | no | | Dunst | | |
| 26. | 4,0 | 4,1 | -4,0 | 0,0 | 1015 | 1016 | 100 | 96,7 | | | no | | | | |
| 27. | 4,0 | 4,0 | 0,0 | -0,5 | 1016 | 1016 | 100 | 96,1 | 1 | | nw | Regenschauer | | | |
| 28. | 3,0 | 3,8 | -3,0 | -0,6 | 1022 | 1014 | 98 | 98,3 | | | w | | leichter Schneefall | | |
| 29. | -1,0 | 4,1 | -8,0 | -0,2 | 1023 | 1013 | 96 | 94,9 | | | so | | | | |
| 30. | 2,0 | 4,2 | -7,0 | -0,2 | 1020 | 1014 | 89 | 97,5 | 1 | 1 | w | | starker Schneefall | | |

* vieljähriger Mittelwert

Windrichtungsverteilung

—●— November 2016
— Mittelwert

