

Klimatologische Übersicht
Gornsdorf, Andreasberg (515 m ü. N.N.)

50° 42' 24" N, 12° 52' 59" E

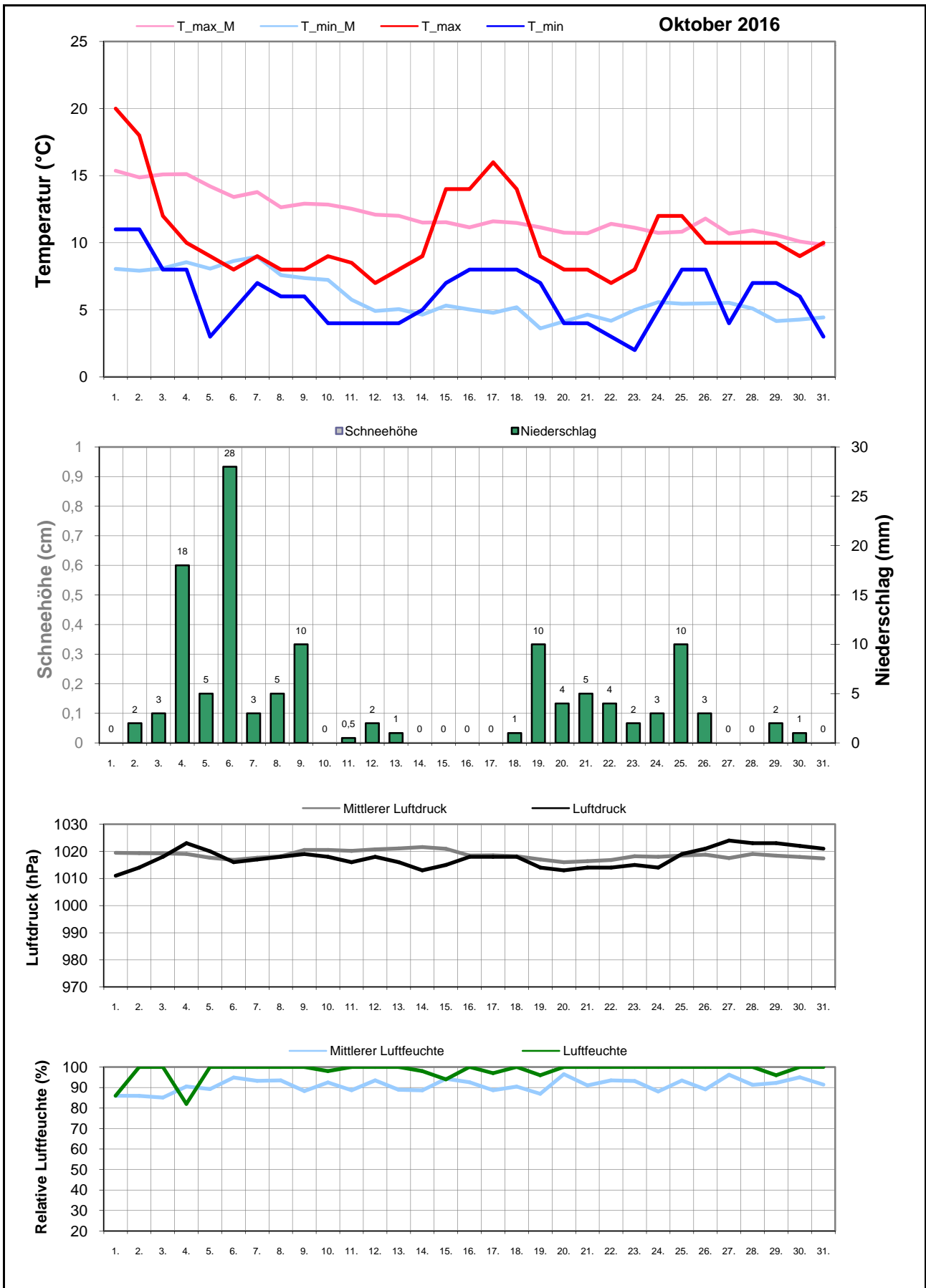
Element	Einheit	Mittelwert	Oktober 2016	Abweichung	Bisherige Extreme			
					Max.	Jahr	Min.	Jahr
Temperatur (Mittelwert)	°C	9,0	8,2	-0,8	13,6	2001	5,0	2003
Höchste Temperatur	°C	20,2	20,0	-0,2	23,0	1997	17,0	1998
Mittlere Maximumtemperatur	°C	12,1	10,5	-1,6	16,8	2001	7,8	2003
Tiefste Temperatur	°C	-1,4	2,0	+3,4	6,0	2001	-7,5	1997
Mittlere Minimumtemperatur	°C	5,9	6,0	+0,1	10,4	2001	2,2	2003
Temperatur (Mittelwert - 1.-10.)	°C	11,0	9,0	-2,0	15,3	2001	7,5	1998
Temperatur (Mittelwert - 11.-20.)	°C	8,2	8,3	+0,1	14,0	2001	3,5	2009
Temperatur (Mittelwert - 21.-31.)	°C	7,8	7,4	-0,4	13,1	2013	1,1	1997
Max.: ≥ 30,0 °C (Heiße Tage)	Tage	0,0	0	+0,0	0	1995	0	1995
Max.: ≥ 25,0 °C (Sommertage)	Tage	0,0	0	+0,0	0	1995	0	1995
Min.: ≥ 20,0 °C (Tropennacht)	Tage	0,0	0	+0,0	0	1995	0	1995
Min.: < 0,0 °C (Frosttage)	Tage	2,5	0	-2,5	8	1997	0	1996
Min.: < -10,0 °C (Strenger Frost)	Tage	0,0	0	+0,0	0	1995	0	1995
Max.: < 0,0 °C (Eistage)	Tage	0,0	0	+0,0	0	1995	0	1995
Gesamtniederschlagshöhe	mm	81,3	122,5	151%	140,5	2006	24,0	2010
Maximaler Tagesniederschlag	mm	18,7	28,0	+9,4	31,0	2006	7,0	2004
Zahl der Tage mit ≥ 10,0 mm	Tage	2,8	5	+2,3	5	1998	0	2004
Zahl der Tage mit ≥ 5,0 mm	Tage	6,3	8	+1,8	11	2002	1	2005
Zahl der Tage mit ≥ 2,5 mm	Tage	8,7	14	+5,4	19	1998	3	2010
Zahl der Tage mit ≥ 1,0 mm	Tage	13,2	21	+7,9	21	1998	6	2010
Zahl der Tage mit > 0 mm	Tage	14,1	22	+7,9	24	1998	6	2010
Maximale Schneehöhe	cm	1,5	0,0	-1,5	21,0	2012	0,0	1995
Zahl der Tage mit ≥ 50 cm	Tage	0,0	0	+0,0	0	1995	0	1995
Zahl der Tage mit ≥ 25 cm	Tage	0,0	0	+0,0	0	1995	0	1995
Zahl der Tage mit ≥ 10 cm	Tage	0,2	0	-0,2	4	2012	0	1995
Zahl der Tage mit ≥ 5 cm	Tage	0,3	0	-0,3	5	2012	0	1995
Zahl der Tage mit > 0 cm	Tage	0,5	0	-0,5	5	2012	0	1995
Luftdruck (Mittelwert)	hPa	1018,7	1017,5	-1,1	1026,0	2011	1014,6	2003
Tiefster Luftdruck	hPa	1007,7	1011,0	+3,3	1021,0	2007	991,0	2008
Höchster Luftdruck	hPa	1027,7	1024,0	-3,7	1039,0	2011	1021,0	2004
rel. Luftfeuchtigkeit (Mittelwert)	%	91,0	98,3	+7,2	98,3	2016	83,9	2011
Minimale rel. Luftfeuchtigkeit	%	62,6	82,0	+19,4	82,0	2014	45,0	2007
Anteil N	%	5,8	16,1	+10,3	19,4	2002	0,0	2005
Anteil NO	%	3,2	3,2	+0,0	12,9	2002	0,0	2001
Anteil O	%	21,9	41,9	+20,0	41,9	2016	0,0	2008
Anteil SO	%	6,5	6,5	+0,0	19,4	2014	0,0	2002
Anteil S	%	7,5	0,0	-7,5	22,6	2001	0,0	2002
Anteil SW	%	10,5	6,5	-4,1	19,4	2002	0,0	2004
Anteil W	%	34,2	12,9	-21,3	64,5	2008	12,9	2016
Anteil NW	%	10,3	12,9	+2,6	25,8	2007	3,2	2006
Zahl der Tage mit Nebel	Tage	2,8	2	-0,8	11	2015	0	1997
Z. d. T. m. Schneefall	Tage	0,7	0	-0,7	4	2009	0	1995
Z. d. T. m. Gewitter	Tage	0,1	0	-0,1	1	1997	0	1995

Aux

M-ID okt

J-ID AY

Klimatologische Übersicht
Gornsdorf, Andreasberg (515 m ü. N.N.)
 50° 42' 24" N, 12° 52' 59" E



Klimatologische Übersicht Gornsdorf, Andreasberg (515 m ü. N.N.)

50° 42' 24" N, 12° 52' 59" E

Datum	Maximum Temperatur		Minimum Temperatur		Luftdruck		Luftfeuchte		Niederschlag mm	Schneehöhe cm	Windrichtung	Oktober 2016			
												Wettererscheinungen			
	°C	°C*	°C	°C*	hPa	hPa*	%	%*				18-6 Uhr	6-18 Uhr		
1.	20,0	15,4	11,0	8,0	1011	1019	86	86			sw				
2.	18,0	14,9	11,0	7,9	1014	1019	100	85,9	2		SW	leichter Regen	Regenschauer		
3.	12,0	15,1	8,0	8,1	1018	1019	100	85,1	3		W	mäßiger Regen	mäßiger Regen		
4.	10,0	15,1	8,0	8,5	1023	1019	82	90,5	18		n	mäßiger Dauerregen	starker Regen		
5.	9,0	14,2	3,0	8,1	1020	1018	100	89,2	5		nW	Regenschauer	Regenschauer		
6.	8,0	13,4	5,0	8,6	1016	1017	100	94,9	28		O	starker Regen	starker Regen		
7.	9,0	13,8	7,0	9,0	1017	1018	100	93,3	3		O	mäßiger Regen, mäßiger Nieselregen	leichter Nieselregen		
8.	8,0	12,6	6,0	7,6	1018	1018	100	93,5	5		n	mäßiger Regen	mäßiger Dauerregen		
9.	8,0	12,9	6,0	7,4	1019	1021	100	88,3	10		n	mäßiger Dauerregen			
10.	9,0	12,8	4,0	7,2	1018	1021	98	92,5			n				
11.	8,5	12,5	4,0	5,8	1016	1020	100	88,7	0,5		n		leichter Regen		
12.	7,0	12,1	4,0	4,9	1018	1021	100	93,5	2		no		mäßiger Regen		
13.	8,0	12,0	4,0	5,0	1016	1021	100	88,9	1		O	leichter Nieselregen			
14.	9,0	11,5	5,0	4,6	1013	1022	98	88,6			so				
15.	14,0	11,5	7,0	5,3	1015	1021	94	94,3			o				
16.	14,0	11,1	8,0	5,0	1018	1018	100	92,6			o				
17.	16,0	11,6	8,0	4,8	1018	1019	97	88,7			O	Nebel	Nebel		
18.	14,0	11,5	8,0	5,2	1018	1018	100	90,5	1		o		Regenschauer		
19.	9,0	11,1	7,0	3,6	1014	1017	96	86,9	10		so	mäßiger Dauerregen	starker Regen		
20.	8,0	10,8	4,0	4,1	1013	1016	100	96,5	4		o		mäßiger Regen		
21.	8,0	10,7	4,0	4,6	1014	1016	100	91	5		O	starker Regen			
22.	7,0	11,4	3,0	4,2	1014	1017	100	93,5	4		O	Regenschauer	Regenschauer		
23.	8,0	11,1	2,0	5,0	1015	1018	100	93,2	2		O	Regenschauer			
24.	12,0	10,7	5,0	5,6	1014	1018	100	88,1	3		O	leichter Nieselregen	mäßiger Regen		
25.	12,0	10,8	8,0	5,5	1019	1018	100	93,4	10		O	starker Regen	mäßiger Regen		
26.	10,0	11,8	8,0	5,5	1021	1019	100	89,1	3		W	mäßiger Regen, mäßiger Nieselregen	mäßiger Nieselregen		
27.	10,0	10,7	4,0	5,5	1024	1018	100	96,2			w		Regenschauer		
28.	10,0	10,9	7,0	5,1	1023	1019	100	91,3			w		mäßiger Nieselregen		
29.	10,0	10,6	7,0	4,2	1023	1018	96	92,3	2		nW	mäßiger Nieselregen			
30.	9,0	10,1	6,0	4,3	1022	1018	100	95	1		nW	mäßiger Nieselregen			
31.	10,0	9,8	3,0	4,4	1021	1017	100	91,4			nw	Nebel			

* vieljähriger Mittelwert

