

Klimatologische Übersicht
Gornsdorf, Andreasberg (515 m ü. N.N.)

50° 42' 24" N, 12° 52' 59" E

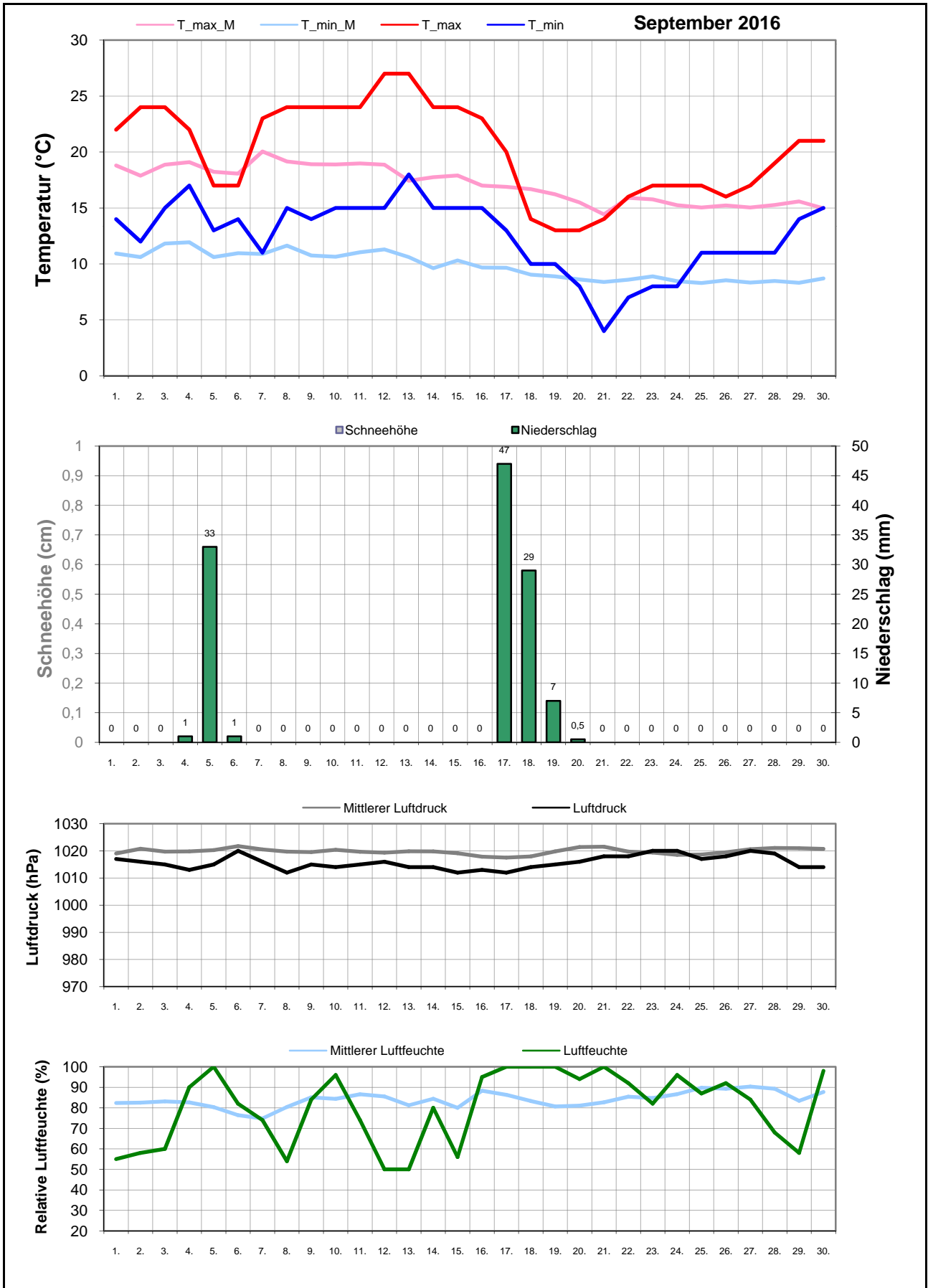
Element	Einheit	Mittelwert	September		Bisherige Extreme			
			2016	Abweichung	Max.	Jahr	Min.	Jahr
Temperatur (Mittelwert)	°C	13,5	16,3	+2,8	17,6	1999	9,8	1995
Höchste Temperatur	°C	25,4	27,0	+1,6	29,0	1999	20,0	1995
Mittlere Maximumtemperatur	°C	17,1	20,2	+3,0	21,7	1999	11,8	1995
Tiefste Temperatur	°C	3,8	4,0	+0,2	7,0	2006	-1,0	2008
Mittlere Minimumtemperatur	°C	9,8	12,5	+2,6	13,4	1999	7,3	1996
Temperatur (Mittelwert - 1.-10.)	°C	14,9	18,1	+3,1	18,1	2005	10,5	1996
Temperatur (Mittelwert - 11.-20.)	°C	13,6	17,2	+3,6	19,5	1999	9,2	1996
Temperatur (Mittelwert - 21.-31.)	°C	11,9	13,8	+1,9	16,5	1999	6,3	1995
Max.: ≥ 30,0 °C (Heiße Tage)	Tage	0,0	0	+0,0	0	1995	0	1995
Max.: ≥ 25,0 °C (Sommertage)	Tage	1,6	2	+0,4	6	1999	0	1995
Min.: ≥ 20,0 °C (Tropennacht)	Tage	0,0	0	+0,0	0	1995	0	1995
Min.: < 0,0 °C (Frosttage)	Tage	0,0	0	-0,0	1	2008	0	1995
Min.: < -10,0 °C (Strenger Frost)	Tage	0,0	0	+0,0	0	1995	0	1995
Max.: < 0,0 °C (Eistage)	Tage	0,0	0	+0,0	0	1995	0	1995
Gesamtniederschlagshöhe	mm	93,6	118,5	127%	194,0	2001	20,5	1997
Maximaler Tagesniederschlag	mm	26,9	47,0	+20,1	48,0	1998	6,5	2006
Zahl der Tage mit ≥ 10,0 mm	Tage	3,3	3	-0,3	9	2014	0	1999
Zahl der Tage mit ≥ 5,0 mm	Tage	5,4	4	-1,4	13	2007	1	1997
Zahl der Tage mit ≥ 2,5 mm	Tage	8,1	4	-4,1	19	2001	2	1997
Zahl der Tage mit ≥ 1,0 mm	Tage	11,7	6	-5,7	24	2001	6	1997
Zahl der Tage mit > 0 mm	Tage	13,4	7	-6,4	28	2001	7	1997
Maximale Schneehöhe	cm	0,0	0,0	+0,0	0,0	1995	0,0	1995
Zahl der Tage mit ≥ 50 cm	Tage	0,0	0	+0,0	0	1995	0	1995
Zahl der Tage mit ≥ 25 cm	Tage	0,0	0	+0,0	0	1995	0	1995
Zahl der Tage mit ≥ 10 cm	Tage	0,0	0	+0,0	0	1995	0	1995
Zahl der Tage mit ≥ 5 cm	Tage	0,0	0	+0,0	0	1995	0	1995
Zahl der Tage mit > 0 cm	Tage	0,0	0	+0,0	0	1995	0	1995
Luftdruck (Mittelwert)	hPa	1019,8	1015,7	-4,1	1025,2	2009	1015,7	2016
Tiefster Luftdruck	hPa	1009,7	1012,0	+2,3	1013,0	2005	1005,0	2004
Höchster Luftdruck	hPa	1027,9	1020,0	-7,9	1038,0	2011	1020,0	2016
rel. Luftfeuchtigkeit (Mittelwert)	%	84,0	80,3	-3,7	97,2	2014	73,2	2015
Minimale rel. Luftfeuchtigkeit	%	59,2	50,0	-9,2	79,0	2014	50,0	2011
Anteil N	%	10,0	10,0	+0,0	30,0	2007	0,0	2008
Anteil NO	%	3,3	0,0	-3,3	6,7	2004	0,0	2003
Anteil O	%	16,7	33,3	+16,7	43,3	2008	3,3	2005
Anteil SO	%	8,2	6,7	-1,6	23,3	2014	0,0	2008
Anteil S	%	6,9	3,3	-3,6	20,0	2005	0,0	2006
Anteil SW	%	13,8	16,7	+2,9	26,7	2006	3,3	2007
Anteil W	%	28,0	20,0	-8,0	50,0	2012	6,7	2002
Anteil NW	%	12,9	10,0	-2,9	33,3	2002	3,3	2008
Zahl der Tage mit Nebel	Tage	1,5	1	-0,5	6	2009	0	1997
Z. d. T. m. Schneefall	Tage	0,0	0	+0,0	0	1995	0	1995
Z. d. T. m. Gewitter	Tage	1,1	0	-1,1	5	2015	0	1996

Aux

M-ID sep

J-ID AY

Klimatologische Übersicht
Gornsdorf, Andreasberg (515 m ü. N.N.)
 50° 42' 24" N, 12° 52' 59" E



Klimatologische Übersicht Gornsdorf, Andreasberg (515 m ü. N.N.)

50° 42' 24" N, 12° 52' 59" E

Datum	Maximum Temperatur		Minimum Temperatur		Luftdruck		Luftfeuchte		Niederschlag mm	Schneehöhe cm	Windrichtung	September 2016			
												Wettererscheinungen			
	°C	°C*	°C	°C*	hPa	hPa*	%	%*				18-6 Uhr	6-18 Uhr		
1.	22,0	18,8	14,0	10,9	1017	1019	55	82,3			nw				
2.	24,0	17,9	12,0	10,6	1016	1021	58	82,5			w				
3.	24,0	18,9	15,0	11,8	1015	1020	60	83,1			w				
4.	22,0	19,1	17,0	11,9	1013	1020	90	82,6	1		w		mäßiger Regen		
5.	17,0	18,2	13,0	10,6	1015	1020	100	80,3	33		SW	starker Dauerregen	mäßiger Dauerregen		
6.	17,0	18,1	14,0	11,0	1020	1022	82	76,4	1		SW	leichter Regen			
7.	23,0	20,0	11,0	10,9	1016	1021	74	74,8			o				
8.	24,0	19,2	15,0	11,6	1012	1020	54	80,4			o				
9.	24,0	18,9	14,0	10,8	1015	1020	84	85,1			w				
10.	24,0	18,9	15,0	10,6	1014	1020	96	84,3			sw				
11.	24,0	19,0	15,0	11,0	1015	1020	74	86,6			sw				
12.	27,0	18,9	15,0	11,3	1016	1019	50	85,5			so				
13.	27,0	17,4	18,0	10,6	1014	1020	50	81,2			o				
14.	24,0	17,8	15,0	9,6	1014	1020	80	84,4			o				
15.	24,0	17,9	15,0	10,3	1012	1019	56	80			o				
16.	23,0	17,0	15,0	9,7	1013	1018	95	88,3			nw				
17.	20,0	16,9	13,0	9,7	1012	1018	100	86,3	47		n	starker Dauerregen	starke Regenschauer		
18.	14,0	16,7	10,0	9,0	1014	1018	100	83,3	29		O	starker Dauerregen	mäßiger Dauerregen		
19.	13,0	16,2	10,0	8,9	1015	1020	100	80,7	7		S	mäßiger Regen	mäßiger Regen		
20.	13,0	15,5	8,0	8,6	1016	1021	94	81,1	0,5		O	Nebel	Nebel		
21.	14,0	14,4	4,0	8,4	1018	1022	100	82,7			n				
22.	16,0	15,9	7,0	8,6	1018	1020	92	85,4			o				
23.	17,0	15,8	8,0	8,9	1020	1019	82	84,7			o				
24.	17,0	15,3	8,0	8,5	1020	1019	96	86,7			w				
25.	17,0	15,0	11,0	8,3	1017	1019	87	89,8			o				
26.	16,0	15,2	11,0	8,5	1018	1019	92	89,3			n				
27.	17,0	15,0	11,0	8,3	1020	1021	84	90,3			so				
28.	19,0	15,3	11,0	8,5	1019	1021	68	89,3			nw				
29.	21,0	15,6	14,0	8,3	1014	1021	58	83,4			w				
30.	21,0	15,0	15,0	8,7	1014	1021	98	87,7			sw				

* vieljähriger Mittelwert

Windrichtungsverteilung

