

Klimatologische Übersicht
Gornsdorf, Andreasberg (515 m ü. N.N.)

50° 41' 50.3" N, 12° 53' 24.8" E

Element	Einheit	Mittelwert	Jahr		Bisherige Extreme			
			2016	Abweichung	Max.	Jahr	Min.	Jahr
Temperatur (Mittelwert)	°C	8,6	9,1	+0,5	10,0	2014	6,1	1996
Höchste Temperatur	°C	32,3	31,0	-1,3	35,5	2000	28,0	2011
Mittlere Maximumtemperatur	°C	12,2	12,8	+0,5	13,8	2014	8,9	1995
Tiefste Temperatur	°C	-16,0	-14,0	+2,0	-10,0	2008	-22,0	2012
Mittlere Minimumtemperatur	°C	5,0	5,5	+0,5	6,1	2014	3,0	1996
Max.: ≥ 30,0 °C (Heiße Tage)	Tage	5,2	2	-3,2	17	2015	0	2011
Max.: ≥ 25,0 °C (Sommertage)	Tage	28,7	20	-8,7	50	2003	19	2014
Min.: ≥ 20,0 °C (Tropennacht)	Tage	2,4	3	+0,6	11	1995	0	1996
Min.: < 0,0 °C (Frosttage)	Tage	89,0	88	-1,0	130	1996	62	2002
Min.: < -10,0 °C (Strenger Frost)	Tage	6,8	4	-2,8	20	1996	0	2008
Max.: < 0,0 °C (Eistage)	Tage	28,7	13	-15,7	74	1995	5	2015
Gesamtniederschlagshöhe	mm	1049,7	1021,0	97%	1311,0	2007	788,5	2003
Maximaler Tagesniederschlag	mm	51,8	47,0	-4,8	111,5	2002	26,5	2003
Zahl der Tage mit ≥ 10,0 mm	Tage	31,9	30	-1,9	42	2002	24	1999
Zahl der Tage mit ≥ 5,0 mm	Tage	72,6	61	-11,6	92	2007	57	2014
Zahl der Tage mit ≥ 2,5 mm	Tage	107,5	100	-7,5	130	1998	81	2011
Zahl der Tage mit ≥ 1,0 mm	Tage	161,7	164	+2,3	193	2001	117	2011
Zahl der Tage mit > 0 mm	Tage	179,3	180	+0,7	223	2001	130	2011
Maximale Schneehöhe	cm	26,5	20,0	-6,5	84	2006	17	1997
Zahl der Tage mit ≥ 50 cm	Tage	3,3	0	-3,3	36	2006	0	1995
Zahl der Tage mit ≥ 25 cm	Tage	17,2	0	-17,2	68	2006	0	1997
Zahl der Tage mit ≥ 10 cm	Tage	47,2	10	-37,2	114	2010	3	2014
Zahl der Tage mit ≥ 5 cm	Tage	60,6	19	-41,6	115	2010	9	2014
Zahl der Tage mit > 0 cm	Tage	74,9	43	-31,9	130	1996	26	2014
Luftdruck (Mittelwert)	hPa	1017,2	1015,0	-2,2	1022,4	2011	0,0	1995
Tiefster Luftdruck	hPa	1005,0	1007,9	+2,9	1010,4	2007	0,0	1995
Höchster Luftdruck	hPa	1026,6	1022,1	-4,5	1033,8	2011	0,0	1995
rel. Luftfeuchtigkeit (Mittelwert)	%	83,1	82,9	-0,2	86,6	2013	0,0	1995
Minimale rel. Luftfeuchtigkeit	%	54,2	54,5	+0,3	63,6	2002	0,0	1995
Anteil N	%	7,4	3,5	-3,8	13,0	2013	0,0	1995
Anteil NO	%	3,8	3,6	-0,2	6,6	2009	0,0	1995
Anteil O	%	16,0	23,1	+7,1	26,9	2014	0,0	1995
Anteil SO	%	5,8	8,5	+2,7	11,0	2014	0,0	1995
Anteil S	%	6,9	4,7	-2,3	10,9	2006	0,0	1995
Anteil SW	%	13,2	15,1	+1,8	22,9	2003	0,0	1995
Anteil W	%	32,6	25,4	-7,2	44,1	2011	0,0	1995
Anteil NW	%	14,1	16,2	+2,0	21,9	2005	0,0	1995
Zahl der Tage mit Nebel	Tage	22,4	21	-1,4	35	2001	10	2003
Z. d. T. m. Schneefall	Tage	45,3	40	-5,3	73	1995	20	2014
Z. d. T. m. Gewitter	Tage	15,5	18	+2,5	22	2002	9	2011

Aux

jahre

J-ID AY

AZ

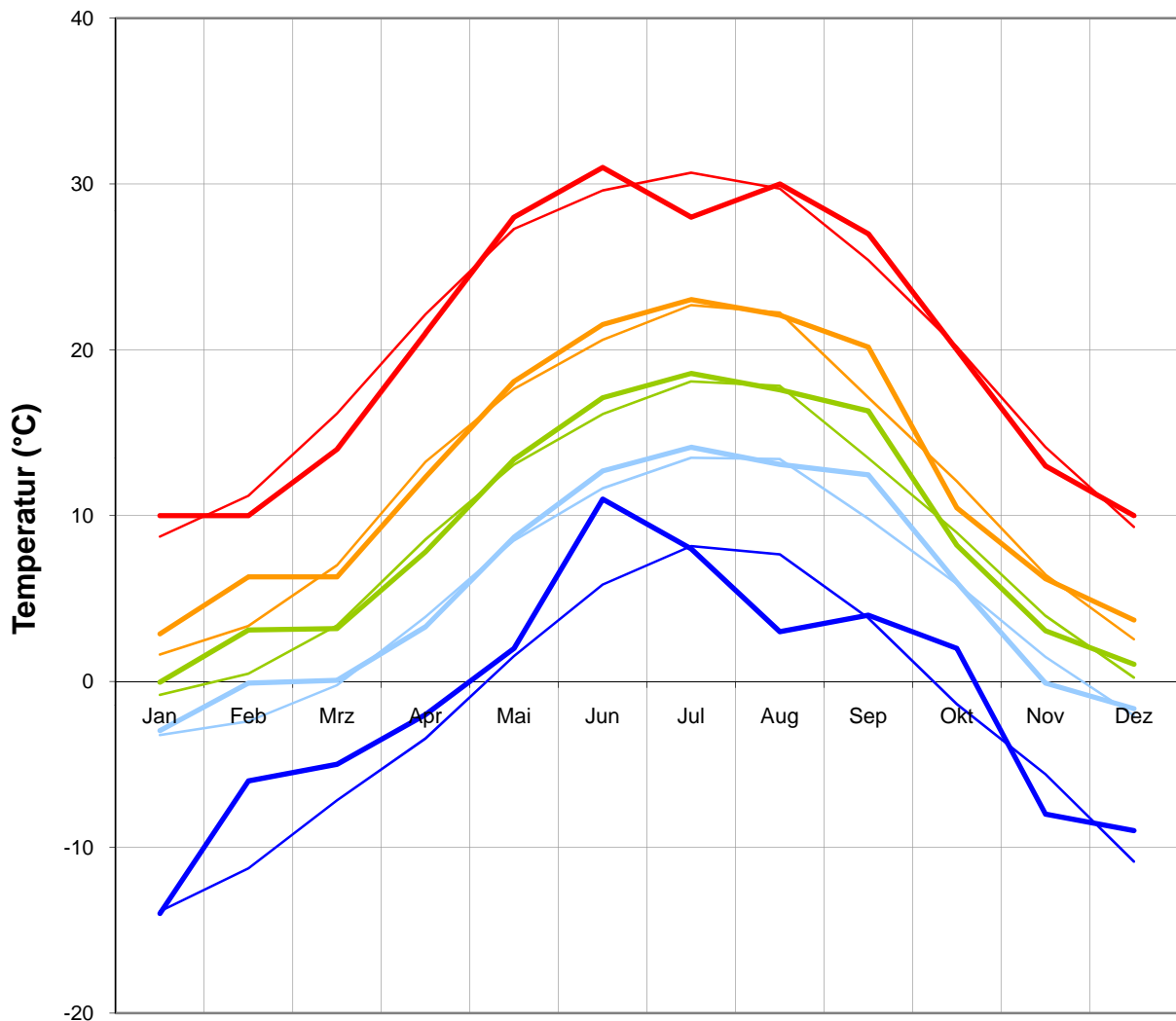
Klimatologische Übersicht
Gornsdorf, Andreasberg (515 m ü. N.N.)

50° 41' 50.3" N, 12° 53' 24.8" E

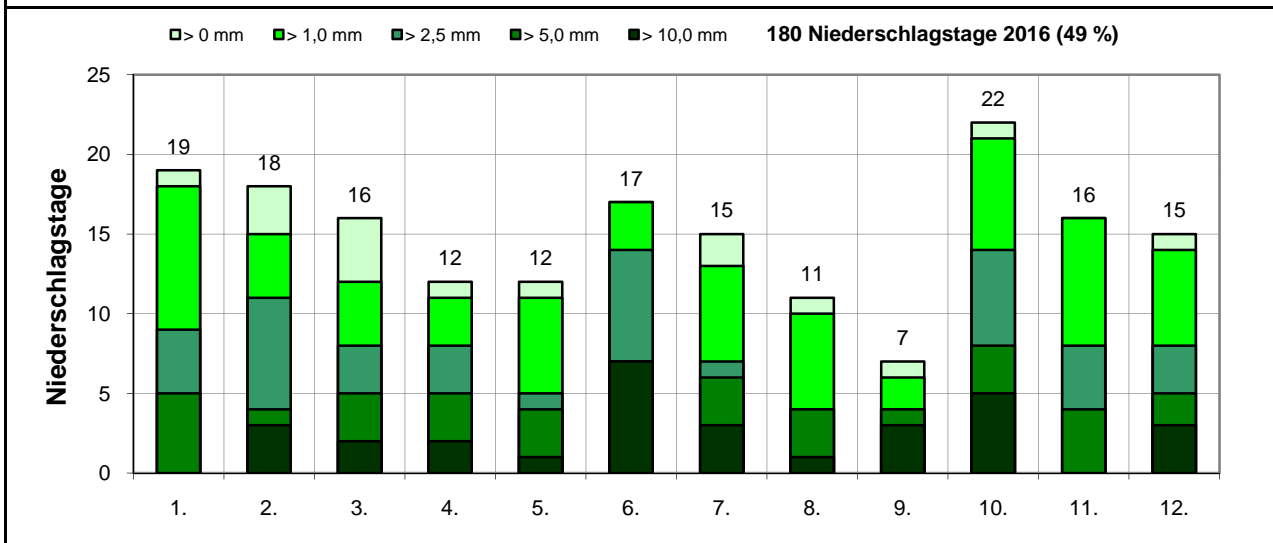
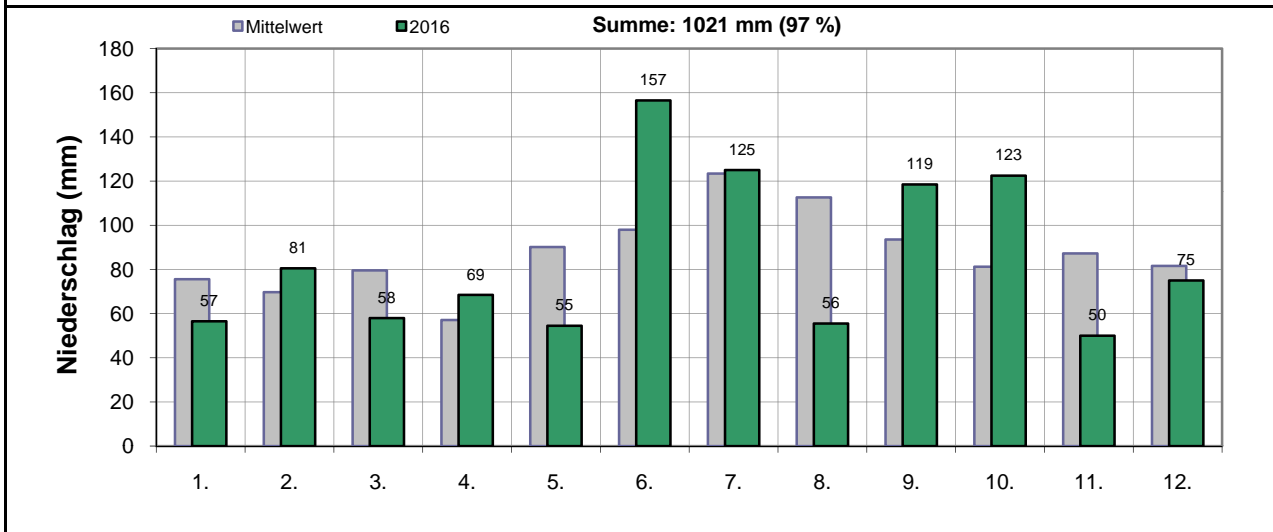
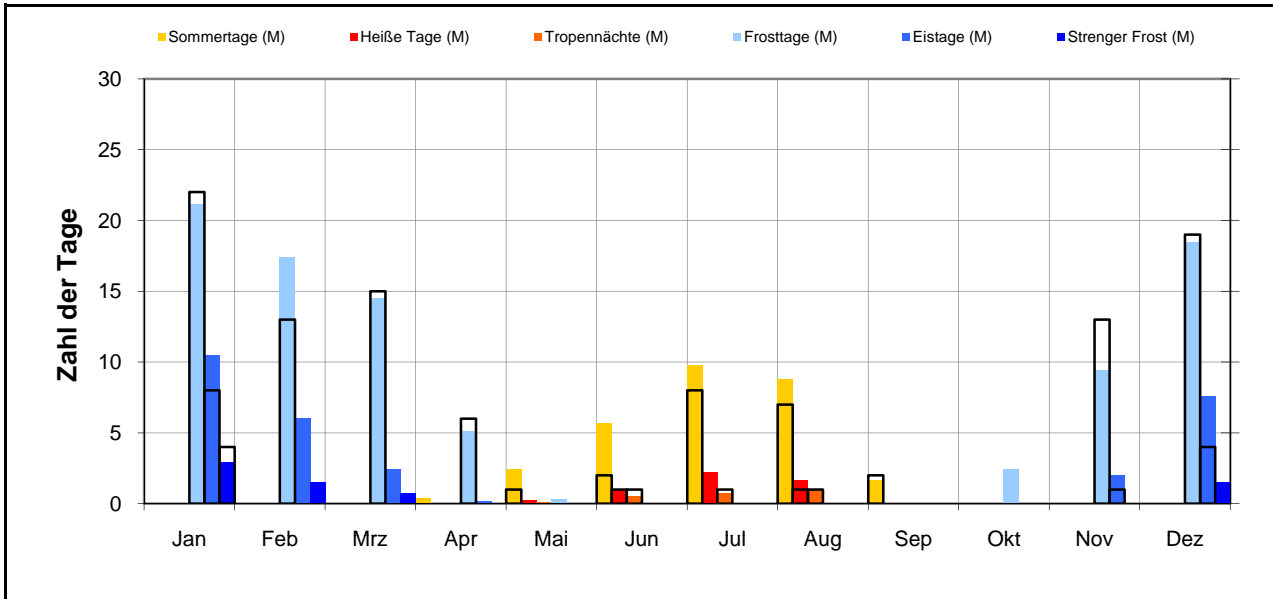
Element	Einheit	Mittelwert	Jahr 2016	Abweichung	Bisherige Extreme			
					Max.	Jahr	Min.	Jahr
letzter Eistag	Datum	25.2.	22.1.	-34	8.4.	1995	21.12.	1997
letzter Frosttag	Datum	24.4.	29.4.	5	24.5.	2004	1.4.	2009
letzter Schneefall	Datum	16.4.	27.4.	11	23.5.	2004	22.3.	1998
letzter Bodenfrost	Datum	1.5.	29.4.	-2	2.6.	2006	1.4.	2009
1. Bodenfrost	Datum	12.10.	3.11.	22	9.11.	2001	18.9.	2008
1. Frosttag	Datum	24.10.	3.11.	10	19.11.	1996	18.9.	2008
1. Schneefall	Datum	5.11.	2.11.	-3	16.12.	2000	14.10.	2009
1. Eistag	Datum	3.12.	29.11.	-4	24.1.	2006	28.10.	2012
Frostfrei-Periode	Tage	164	188	24	208	2000	118	1997

— N_T_max_M — N_T_min_M — N_T_max — N_T_min — N_T
— T_max_M — T_min_M — T_max — T_min — T

Jahr 2016
T = 9,1 °C (0,5)

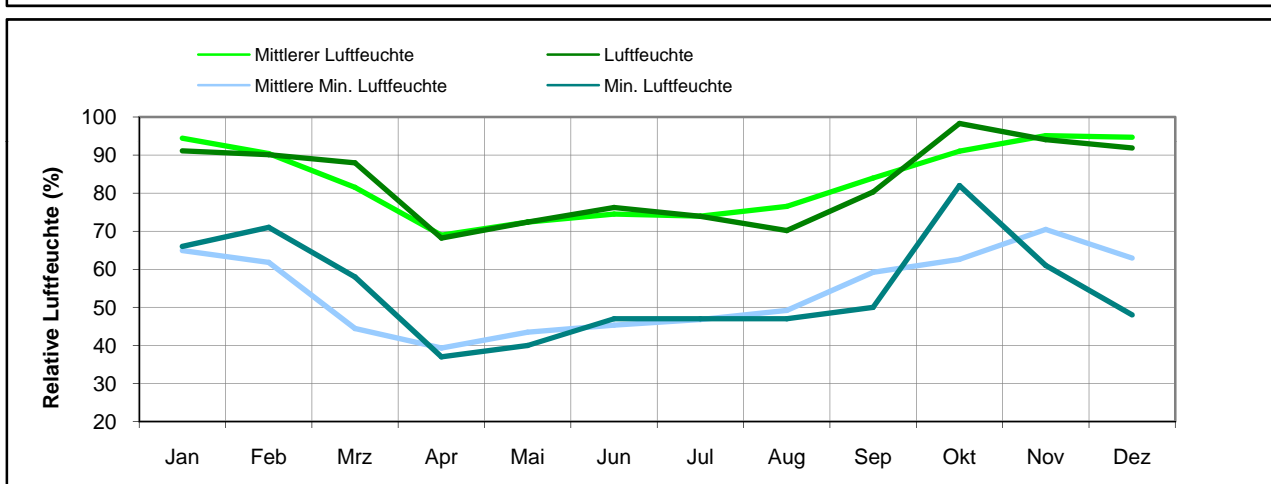
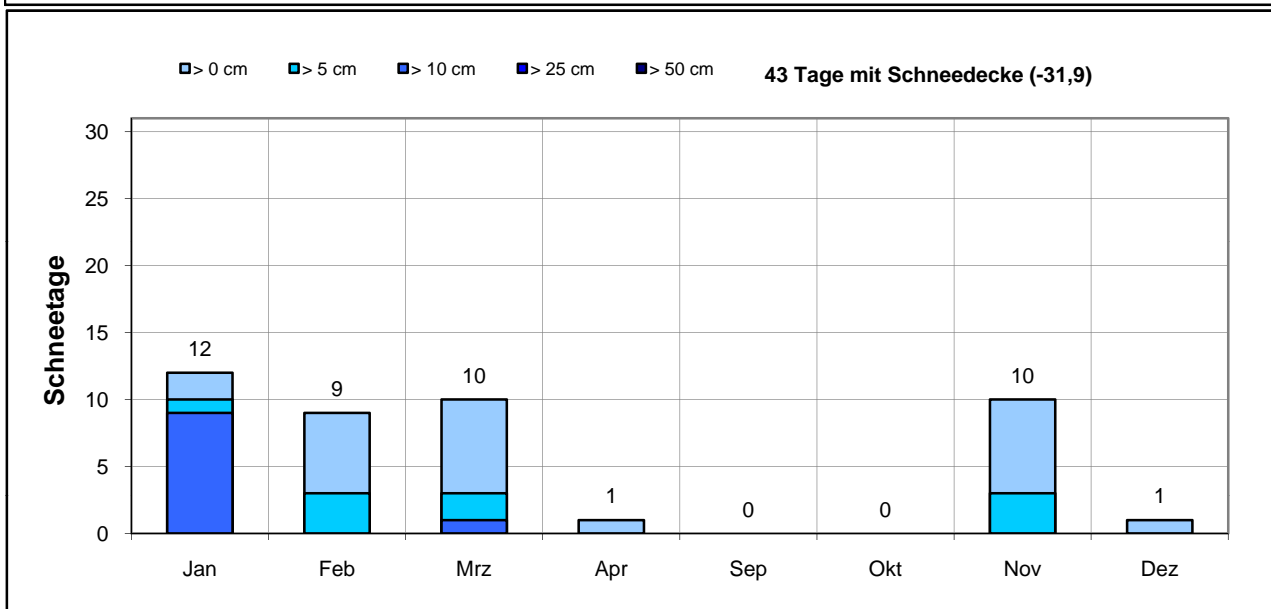
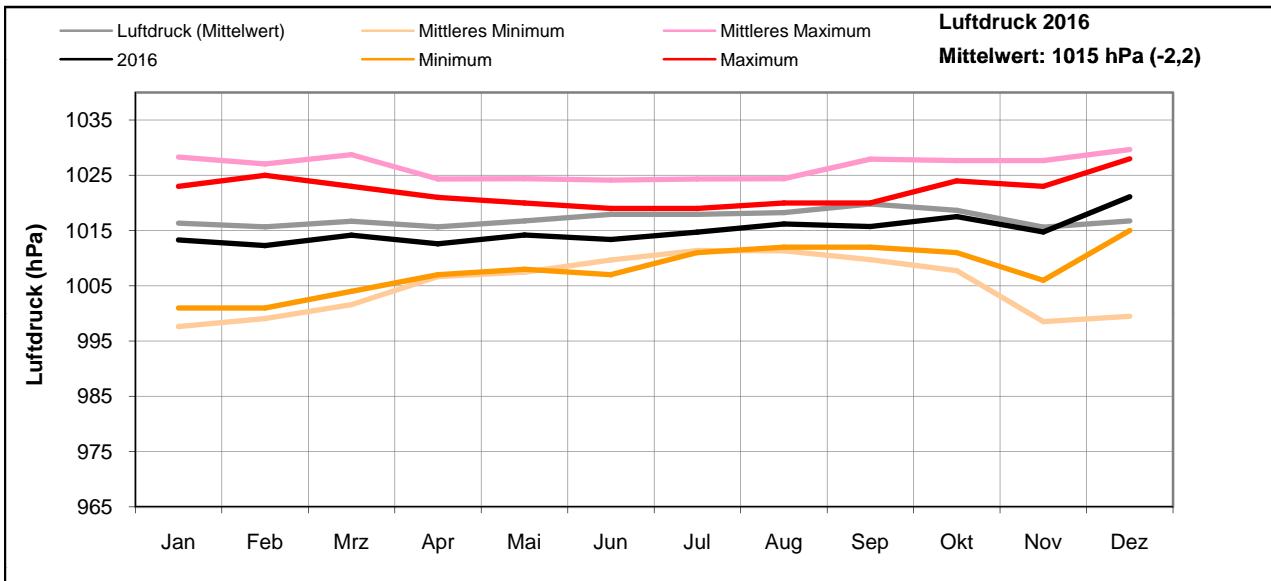


Klimatologische Übersicht
Gornsdorf, Andreasberg (515 m ü. N.N.)
 50° 41' 50.3" N, 12° 53' 24.8" E



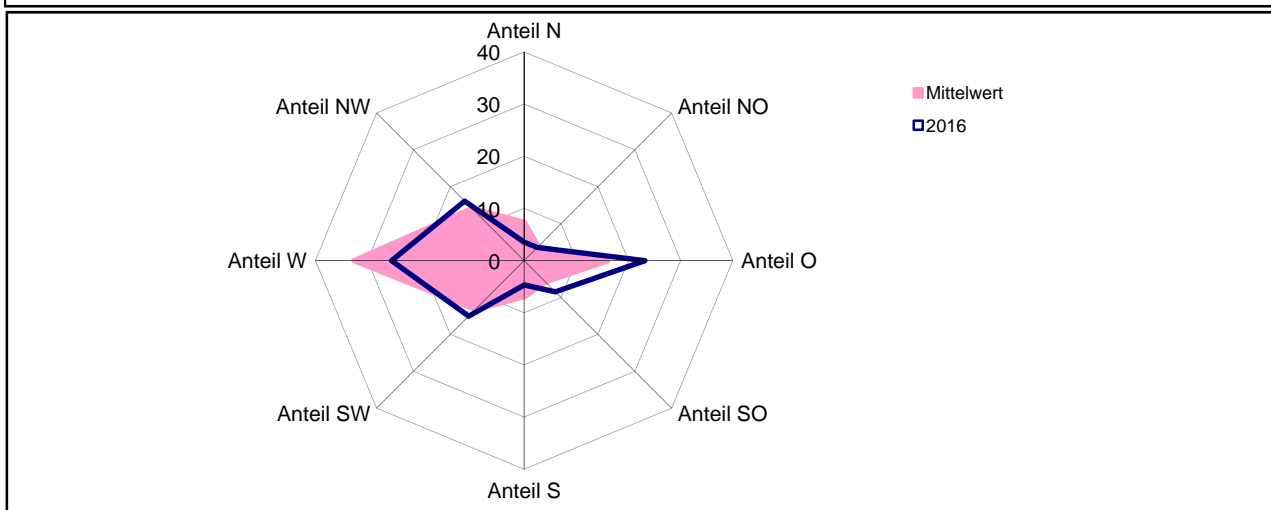
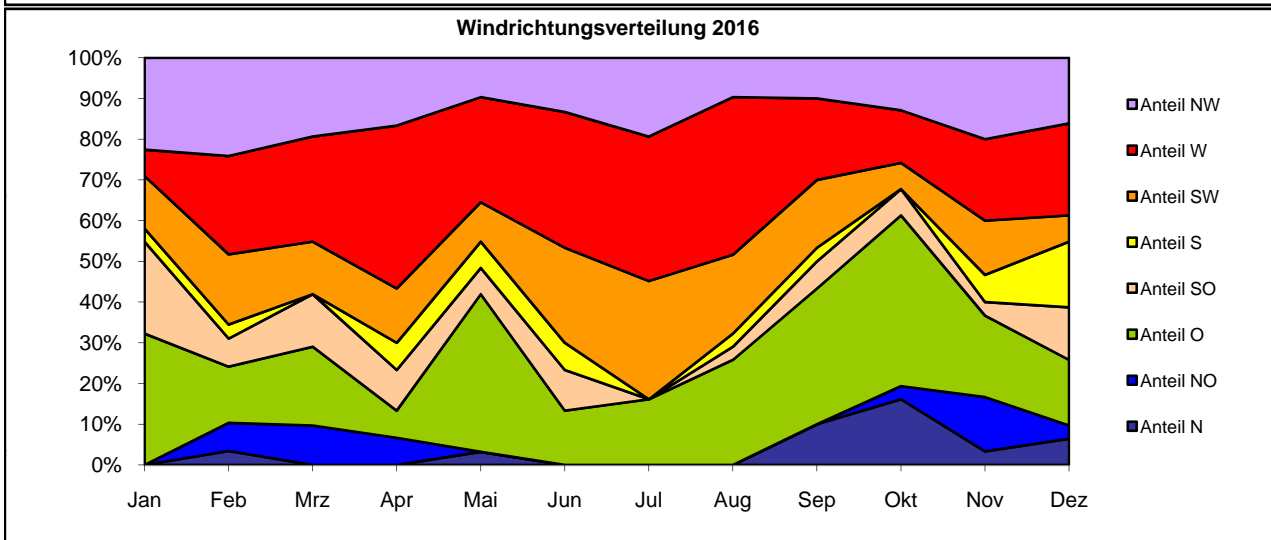
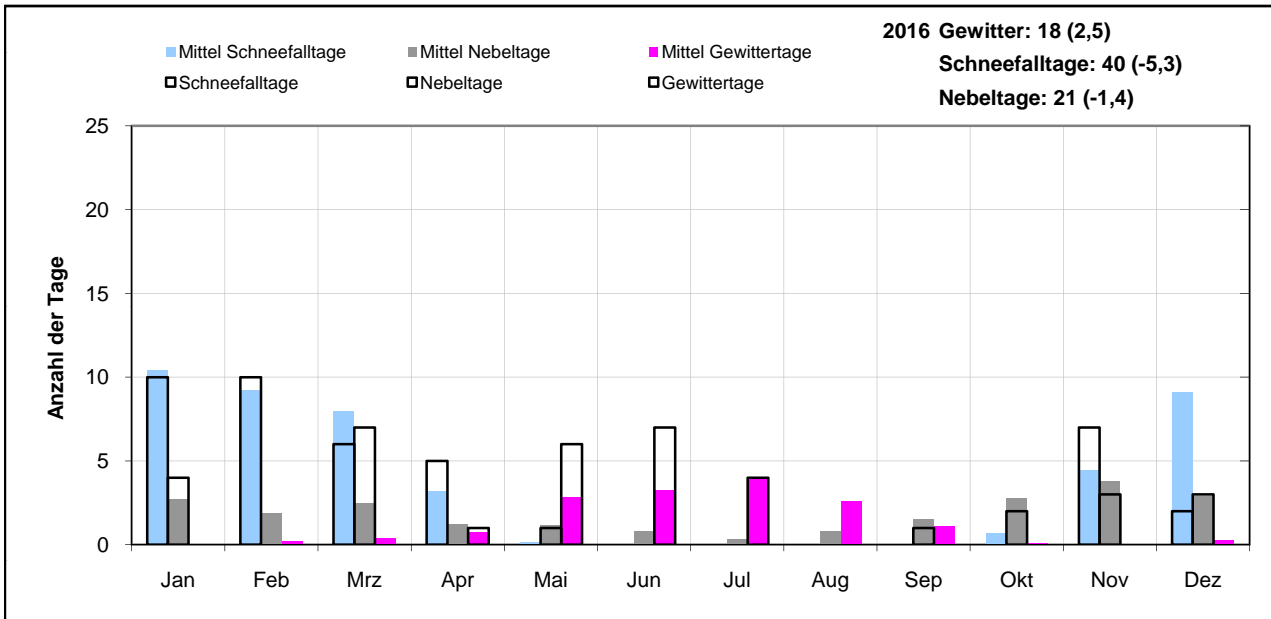
Klimatologische Übersicht Gornsdorf, Andreasberg (515 m ü. N.N.)

50° 41' 50.3" N, 12° 53' 24.8" E



Klimatologische Übersicht Gornsdorf, Andreasberg (515 m ü. N.N.)

50° 41' 50.3" N, 12° 53' 24.8" E



Klimatologische Übersicht
Gornsdorf, Andreasberg (515 m ü. N.N.)

50° 41' 50.3" N, 12° 53' 24.8" E

