

Klimatologische Übersicht  
**Gornsdorf, Andreasberg (515 m ü. N.N.)**

50° 41' 50.3" N, 12° 53' 24.8" E

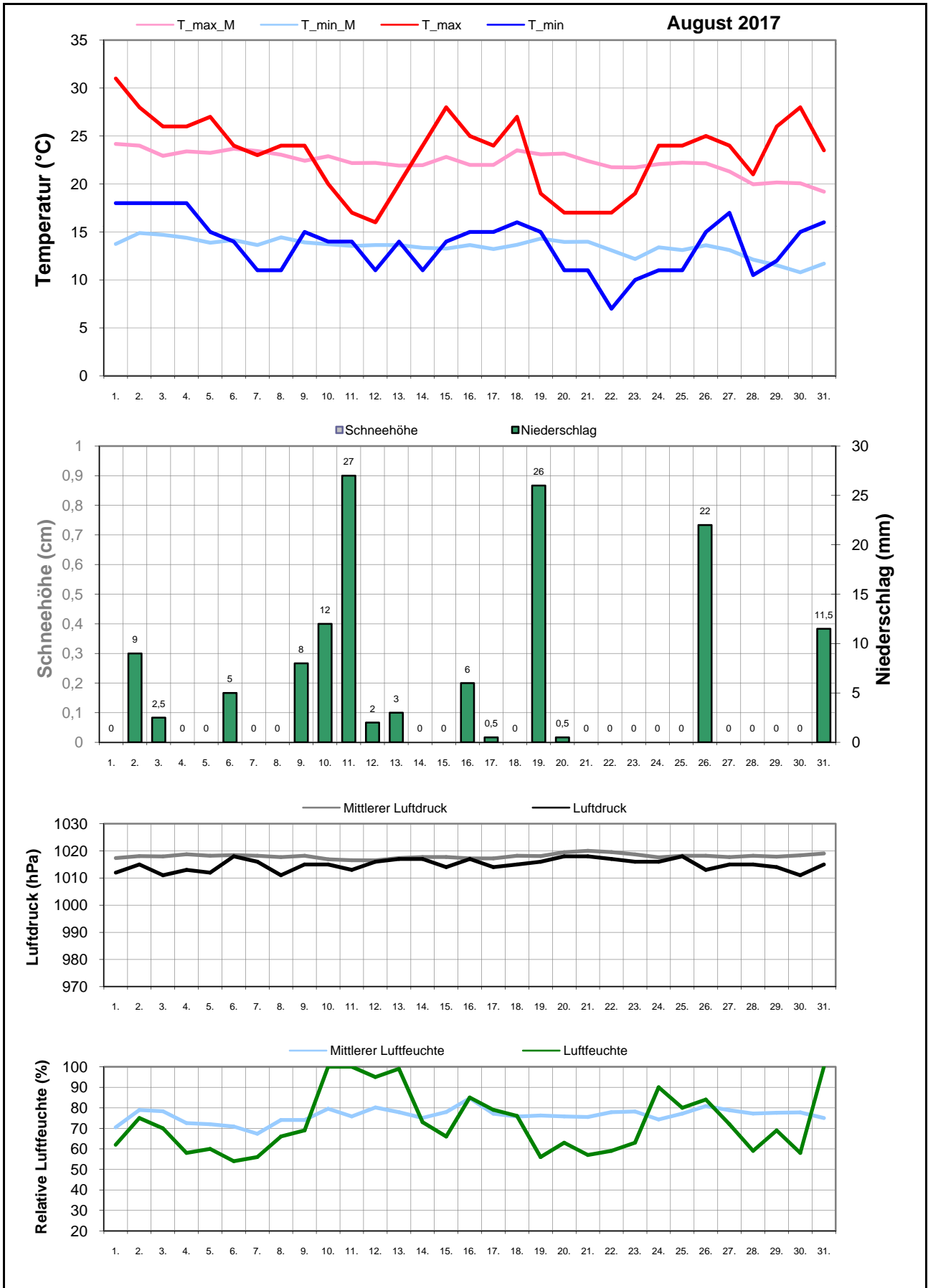
Element	Einheit	Mittelwert	August 2017	Abweichung	Bisherige Extreme			
					Max.	Jahr	Min.	Jahr
Temperatur (Mittelwert)	°C	17,9	<b>18,4</b>	+0,6	20,9	2015	14,9	2006
Höchste Temperatur	°C	29,8	<b>31,0</b>	+1,2	35,0	2012	26,0	2002
Mittlere Maximumtemperatur	°C	22,3	<b>23,2</b>	+0,9	26,1	2015	18,3	2006
Tiefste Temperatur	°C	7,6	<b>7,0</b>	-0,6	14,0	2002	3,0	2016
Mittlere Minimumtemperatur	°C	13,4	<b>13,7</b>	+0,2	15,8	2015	11,2	2005
Temperatur (Mittelwert - 1.-10.)	°C	18,7	<b>20,3</b>	+1,5	23,6	2003	13,4	2005
Temperatur (Mittelwert - 11.-20.)	°C	18,0	<b>17,7</b>	-0,4	22,5	2000	15,0	2014
Temperatur (Mittelwert - 21.-31.)	°C	16,9	<b>17,5</b>	+0,6	20,9	1997	12,4	1998
Max.: ≥ 30,0 °C (Heiße Tage)	Tage	1,6	<b>1</b>	-0,6	8	2015	0	1995
Max.: ≥ 25,0 °C (Sommertage)	Tage	8,9	<b>11</b>	+2,1	19	2003	1	2006
Min.: ≥ 20,0 °C (Tropennacht)	Tage	1,0	<b>0</b>	-1,0	7	1995	0	1996
Min.: < 0,0 °C (Frosttage)	Tage	0,0	<b>0</b>	+0,0	0	1995	0	1995
Min.: < -10,0 °C (Strenger Frost)	Tage	0,0	<b>0</b>	+0,0	0	1995	0	1995
Max.: < 0,0 °C (Eistage)	Tage	0,0	<b>0</b>	+0,0	0	1995	0	1995
Gesamtniederschlagshöhe	mm	113,7	<b>135,0</b>	119%	309,5	2002	31,0	2003
Maximaler Tagesniederschlag	mm	34,7	<b>27,0</b>	-7,7	111,5	2002	9,0	2003
Zahl der Tage mit ≥ 10,0 mm	Tage	3,5	<b>5</b>	+1,5	10	2010	0	2003
Zahl der Tage mit ≥ 5,0 mm	Tage	6,7	<b>9</b>	+2,3	16	2010	2	2003
Zahl der Tage mit ≥ 2,5 mm	Tage	9,0	<b>11</b>	+2,0	17	2010	4	2003
Zahl der Tage mit ≥ 1,0 mm	Tage	12,2	<b>12</b>	-0,2	21	2006	8	2003
Zahl der Tage mit > 0 mm	Tage	13,2	<b>14</b>	+0,8	21	2006	9	2015
Maximale Schneehöhe	cm	0,0	<b>0,0</b>	+0,0	0,0	1995	0,0	1995
Zahl der Tage mit ≥ 50 cm	Tage	0,0	<b>0</b>	+0,0	0	1995	0	1995
Zahl der Tage mit ≥ 25 cm	Tage	0,0	<b>0</b>	+0,0	0	1995	0	1995
Zahl der Tage mit ≥ 10 cm	Tage	0,0	<b>0</b>	+0,0	0	1995	0	1995
Zahl der Tage mit ≥ 5 cm	Tage	0,0	<b>0</b>	+0,0	0	1995	0	1995
Zahl der Tage mit > 0 cm	Tage	0,0	<b>0</b>	+0,0	0	1995	0	1995
Luftdruck (Mittelwert)	hPa	1018,0	<b>1014,9</b>	-3,1	1024,2	2012	1013,2	2014
Tiefster Luftdruck	hPa	1011,3	<b>1011,0</b>	-0,3	1019,0	2009	1002,0	2008
Höchster Luftdruck	hPa	1024,0	<b>1018,0</b>	-6,0	1031,0	2010	1016,0	2014
rel. Luftfeuchtigkeit (Mittelwert)	%	76,3	<b>72,7</b>	-3,6	87,5	2006	62,6	2015
Minimale rel. Luftfeuchtigkeit	%	49,5	<b>54,0</b>	+4,5	68,0	2002	35,0	2012
Anteil N	%	2,4	<b>0,0</b>	-2,4	19,4	2006	0,0	2003
Anteil NO	%	1,6	<b>0,0</b>	-1,6	6,5	2003	0,0	2002
Anteil O	%	12,5	<b>0,0</b>	-12,5	32,3	2003	0,0	2008
Anteil SO	%	6,7	<b>9,7</b>	+3,0	19,4	2002	0,0	2003
Anteil S	%	4,0	<b>3,2</b>	-0,8	16,1	2002	0,0	2003
Anteil SW	%	25,0	<b>32,3</b>	+7,3	54,8	2010	6,5	2005
Anteil W	%	35,1	<b>48,4</b>	+13,3	67,7	2008	12,9	2002
Anteil NW	%	12,7	<b>6,5</b>	-6,3	38,7	2005	0,0	2011
Zahl der Tage mit Nebel	Tage	0,8	<b>1</b>	+0,2	4	2001	0	1995
Z. d. T. m. Schneefall	Tage	0,0	<b>0</b>	+0,0	0	1995	0	1995
Z. d. T. m. Gewitter	Tage	2,8	<b>7</b>	+4,2	9	2002	0	2016

Aux

M-ID aug

J-ID BA

Klimatologische Übersicht  
**Gornsdorf, Andreasberg (515 m ü. N.N.)**  
 50° 41' 50.3" N, 12° 53' 24.8" E



# Klimatologische Übersicht Gornsdorf, Andreasberg (515 m ü. N.N.)

50° 41' 50.3" N, 12° 53' 24.8" E

Datum	Maximum Temperatur		Minimum Temperatur		Luftdruck		Luftfeuchte		Niederschlag mm	Schneehöhe cm	Windrichtung	<b>August 2017</b>			
												Wettererscheinungen			
	°C	°C*	°C	°C*	hPa	hPa*	%	%*				18-6 Uhr	6-18 Uhr		
1.	31,0	24,2	18,0	13,7	1012	1017	62	70,5			w		Gewitter		
2.	28,0	24,0	18,0	14,9	1015	1018	75	78,9	9		w	Schweres Gewitter			
3.	26,0	22,9	18,0	14,7	1011	1018	70	78,3	2,5		w		starker Regen		
4.	26,0	23,4	18,0	14,4	1013	1019	58	72,6			w				
5.	27,0	23,2	15,0	13,9	1012	1018	60	72			nw				
6.	24,0	23,7	14,0	14,2	1018	1018	54	70,9	5		w	starker Regenschauer			
7.	23,0	23,4	11,0	13,6	1016	1018	56	67,4			so				
8.	24,0	23,0	11,0	14,4	1011	1018	66	74,1			w				
9.	24,0	22,4	15,0	13,9	1015	1018	69	74,1	8		sw	Gewitter			
10.	20,0	22,9	14,0	13,7	1015	1017	100	79,6	12		w	Gewitter	Nebel, leichter Nieselregen		
11.	17,0	22,2	14,0	13,5	1013	1017	100	75,8	27		sw	Schweres Gewitter	starker Regenschauer		
12.	16,0	22,2	11,0	13,6	1016	1017	95	80,2	2		w	Regenschauer			
13.	20,0	21,9	14,0	13,6	1017	1017	99	77,9	3		w		leichter Nieselregen, starker Regenschauer		
14.	24,0	22,0	11,0	13,3	1017	1018	73	75,1			w				
15.	28,0	22,8	14,0	13,3	1014	1018	66	77,9			s				
16.	25,0	22,0	15,0	13,6	1017	1017	85	84,6	6		w	starker Regenschauer	Regenschauer		
17.	24,0	22,0	15,0	13,2	1014	1017	79	77,1	0,5		sw		Regenschauer		
18.	27,0	23,5	16,0	13,7	1015	1018	76	75,8			sw		Gewitter		
19.	19,0	23,1	15,0	14,3	1016	1018	56	76,3	26		so				
20.	17,0	23,2	11,0	14,0	1018	1020	63	75,8	0,5		w		Regenschauer		
21.	17,0	22,4	11,0	14,0	1018	1020	57	75,5			nw				
22.	17,0	21,7	7,0	13,1	1017	1020	59	77,9			w				
23.	19,0	21,7	10,0	12,2	1016	1019	63	78,2			w				
24.	24,0	22,1	11,0	13,4	1016	1018	90	74,3			sw				
25.	24,0	22,2	11,0	13,1	1018	1018	80	77,1			so				
26.	25,0	22,2	15,0	13,6	1013	1018	84	80,8	22		sw	Schweres Gewitter, starker Regen	Gewitter		
27.	24,0	21,3	17,0	13,1	1015	1018	72	78,8			sw				
28.	21,0	20,0	10,5	12,1	1015	1018	59	77,2			w				
29.	26,0	20,2	12,0	11,5	1014	1018	69	77,6			sw				
30.	28,0	20,1	15,0	10,8	1011	1018	58	77,8			sw				
31.	23,5	19,2	16,0	11,7	1015	1019	100	75	11,5		sw	Gewitter, Regenschauer	mäßiger Regen		

\* vieljähriger Mittelwert

## Windrichtungsverteilung

- ◆ August 2017
- Mittelwert

