

Klimatologische Übersicht
Gornsdorf, Andreasberg (515 m ü. N.N.)

50° 41' 50.3" N, 12° 53' 24.8" E

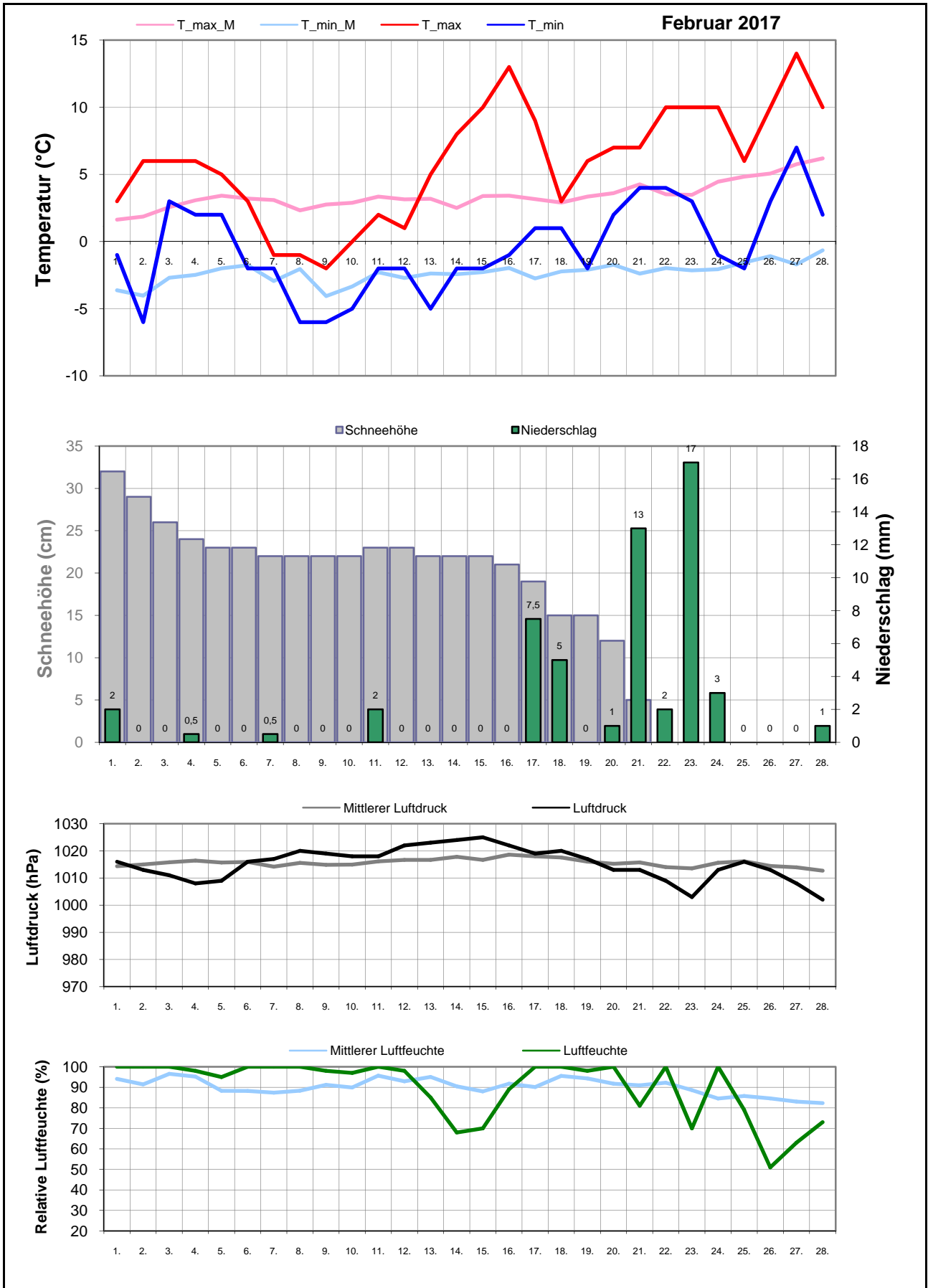
Element	Einheit	Mittelwert	Februar 2017	Abweichung	Bisherige Extreme			
					Max.	Jahr	Min.	Jahr
Temperatur (Mittelwert)	°C	0,6	2,7	+2,2	4,3	2002	-5,0	2012
Höchste Temperatur	°C	11,3	14,0	+2,7	19,5	1998	4,5	2006
Mittlere Maximumtemperatur	°C	3,5	5,9	+2,5	7,3	2014	-1,2	2012
Tiefste Temperatur	°C	-11,0	-6,0	+5,0	-3,0	2014	-22,0	2012
Mittlere Minimumtemperatur	°C	-2,3	-0,5	+1,9	2,3	2002	-8,8	2012
Temperatur (Mittelwert - 1.-10.)	°C	-0,1	0,2	+0,3	6,7	2002	-13,7	2012
Temperatur (Mittelwert - 11.-20.)	°C	0,5	2,6	+2,1	7,5	1998	-6,3	2003
Temperatur (Mittelwert - 21.-31.)	°C	1,5	6,1	+4,5	7,0	2008	-4,4	2005
Max.: ≥ 30,0 °C (Heiße Tage)	Tage	0,0	0	+0,0	0	1995	0	1995
Max.: ≥ 25,0 °C (Sommertage)	Tage	0,0	0	+0,0	0	1995	0	1995
Min.: ≥ 20,0 °C (Tropennacht)	Tage	0,0	0	+0,0	0	1995	0	1995
Min.: < 0,0 °C (Frosttage)	Tage	18,1	16	-2,1	29	1996	6	2002
Min.: < -10,0 °C (Strenger Frost)	Tage	1,5	0	-1,5	13	2012	0	1995
Max.: < 0,0 °C (Eistage)	Tage	6,2	3	-3,2	17	2003	0	2000
Gesamtniederschlagshöhe	mm	69,0	54,5	79%	133,0	2009	3,5	2014
Maximaler Tagesniederschlag	mm	15,5	17,0	+1,5	31,0	2002	3,0	2014
Zahl der Tage mit ≥ 10,0 mm	Tage	1,7	2	+0,3	6	2009	0	1995
Zahl der Tage mit ≥ 5,0 mm	Tage	5,7	4	-1,7	13	2009	0	1995
Zahl der Tage mit ≥ 2,5 mm	Tage	8,6	5	-3,6	16	1999	1	2014
Zahl der Tage mit ≥ 1,0 mm	Tage	13,3	10	-3,3	23	1999	1	2014
Zahl der Tage mit > 0 mm	Tage	15,1	12	-3,1	24	1999	2	2014
Maximale Schneehöhe	cm	25,0	32,0	+7,0	68,0	2006	0,0	2008
Zahl der Tage mit ≥ 50 cm	Tage	0,6	0	-0,6	11	2006	0	1995
Zahl der Tage mit ≥ 25 cm	Tage	5,1	3	-2,1	28	2006	0	1995
Zahl der Tage mit ≥ 10 cm	Tage	12,5	20	+7,5	28	2003	0	1997
Zahl der Tage mit ≥ 5 cm	Tage	15,2	21	+5,8	28	2003	0	2008
Zahl der Tage mit > 0 cm	Tage	17,5	21	+3,5	28	1996	0	2008
Luftdruck (Mittelwert)	hPa	1015,6	1015,3	-0,4	1028,3	2012	1002,2	2010
Tiefster Luftdruck	hPa	999,3	1002,0	+2,8	1009,0	2008	981,0	2009
Höchster Luftdruck	hPa	1026,9	1025,0	-1,9	1040,0	2008	1015,0	2010
rel. Luftfeuchtigkeit (Mittelwert)	%	90,4	89,8	-0,6	97,9	2013	79,6	2011
Minimale rel. Luftfeuchtigkeit	%	61,1	51,0	-10,1	77,0	2009	35,0	2011
Anteil N	%	10,9	0,0	-10,9	42,9	2009	0,0	2008
Anteil NO	%	6,6	0,0	-6,6	17,9	2006	0,0	2002
Anteil O	%	20,1	28,6	+8,4	64,3	2014	3,6	2003
Anteil SO	%	7,1	21,4	+14,3	21,4	2017	0,0	2002
Anteil S	%	4,9	3,6	-1,3	21,4	2003	0,0	2002
Anteil SW	%	8,2	0,0	-8,2	32,1	2002	0,0	2004
Anteil W	%	28,1	28,6	+0,5	42,9	2002	10,7	2009
Anteil NW	%	13,9	17,9	+4,0	25,0	2005	0,0	2011
Zahl der Tage mit Nebel	Tage	1,9	3	+1,1	7	2015	0	1997
Z. d. T. m. Schneefall	Tage	9,0	3	-6,0	17	2005	0	2014
Z. d. T. m. Gewitter	Tage	0,2	0	-0,2	2	2000	0	1995

Aux

M-ID feb

J-ID BA

Klimatologische Übersicht
Gornsdorf, Andreasberg (515 m ü. N.N.)
 50° 41' 50.3" N, 12° 53' 24.8" E



Klimatologische Übersicht Gornsdorf, Andreasberg (515 m ü. N.N.)

50° 41' 50.3" N, 12° 53' 24.8" E

Datum	Maximum Temperatur		Minimum Temperatur		Luftdruck		Luftfeuchte		Niederschlag mm	Schneehöhe cm	Windrichtung	Februar 2017			
												Wettererscheinungen			
	°C	°C*	°C	°C*	hPa	hPa*	%	%*				18-6 Uhr	6-18 Uhr		
1.	3,0	1,6	-1,0	-3,6	1016	1014	100	94,1	2	32	SO	Nebel, mäßiger Schneefall	Nebel		
2.	6,0	1,9	-6,0	-4,0	1013	1015	100	91,4		29	SO		Dunst		
3.	6,0	2,6	3,0	-2,7	1011	1016	100	96,6		26	S		leichter Regen		
4.	6,0	3,1	2,0	-2,5	1008	1016	98	95,2	0,5	24	SO		Dunst		
5.	5,0	3,4	2,0	-2,0	1009	1016	95	88,3		23	O	Dunst			
6.	3,0	3,2	-2,0	-1,8	1016	1016	100	88,2		23	nW	Dunst	Nebel, Schneegreisel		
7.	-1,0	3,1	-2,0	-2,9	1017	1014	100	87,4	0,5	22	nW	Nebel, Schneegreisel	Nebel, Schneegreisel		
8.	-1,0	2,3	-6,0	-2,0	1020	1016	100	88,3		22	O	Dunst	Dunst		
9.	-2,0	2,8	-6,0	-4,1	1019	1015	98	91,2		22	O				
10.	0,0	2,9	-5,0	-3,3	1018	1015	97	89,9		22	O		Schneegriesel		
11.	2,0	3,4	-2,0	-2,3	1018	1016	100	95,6	2	23	O	Mäßiger Schneefall	Mäßiger Schneefall		
12.	1,0	3,1	-2,0	-2,7	1022	1017	98	92,9		23	O				
13.	5,0	3,2	-5,0	-2,4	1023	1017	85	95,1		22	O				
14.	8,0	2,5	-2,0	-2,4	1024	1018	68	90,4		22	SO				
15.	10,0	3,4	-2,0	-2,3	1025	1017	70	88		22	SO				
16.	13,0	3,4	-1,0	-2,0	1022	1019	89	91,8		21	SO				
17.	9,0	3,2	1,0	-2,8	1019	1018	100	90,1	7,5	19	W	mäßiger Regen	mäßiger Regen, Regenschauer		
18.	3,0	2,9	1,0	-2,2	1020	1018	100	95,6	5	15	W	Regenschauer	mäßiger Regen		
19.	6,0	3,3	-2,0	-2,1	1017	1016	98	94,3		15	nW				
20.	7,0	3,6	2,0	-1,7	1013	1015	100	91,8	1	12	W	leichter Regen	leichter Regen		
21.	7,0	4,3	4,0	-2,4	1013	1016	81	90,9	13	5	nW	mäßiger Regen	starker Regen		
22.	10,0	3,5	4,0	-2,0	1009	1014	100	92,3	2		W	leichter Regen	starker Regen		
23.	10,0	3,5	3,0	-2,1	1003	1014	70	88,6	17		W	mäßiger Dauerregen	leichter Regen (Sturm)		
24.	10,0	4,5	-1,0	-2,1	1013	1016	100	84,5	3		W	starke Regenschauer (Sturm)	leichter Regen, Schneeschauer		
25.	6,0	4,8	-2,0	-1,6	1016	1016	79	85,8			nW				
26.	10,0	5,1	3,0	-1,1	1013	1014	51	84,6			W				
27.	14,0	5,8	7,0	-1,7	1008	1014	63	83			W				
28.	10,0	6,2	2,0	-0,7	1002	1013	73	82,3	1		O	leichter Regen			
29.		4,9		-1,1		1018		98,5							

* vieljähriger Mittelwert

Windrichtungsverteilung

