

Klimatologische Übersicht
Gornsdorf, Andreasberg (515 m ü. N.N.)

50° 41' 50.3" N, 12° 53' 24.8" E

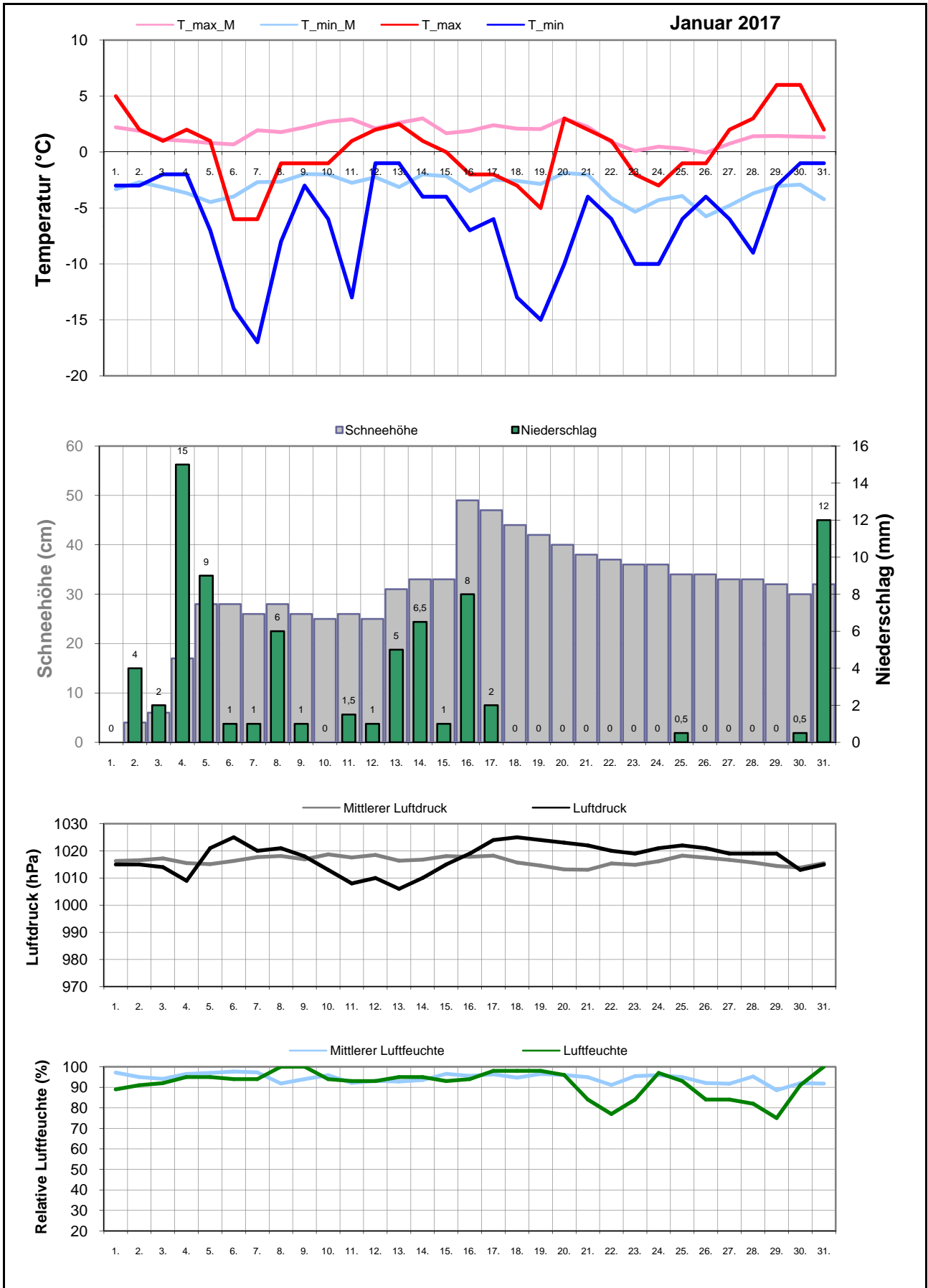
Element	Einheit	Mittelwert	Januar 2017	Abweichung	Bisherige Extreme			
					Max.	Jahr	Min.	Jahr
Temperatur (Mittelwert)	°C	-0,8	-3,1	-2,3	3,3	2007	-5,2	2010
Höchste Temperatur	°C	8,7	6,0	-2,7	13,0	2015	4,0	2010
Mittlere Maximumtemperatur	°C	1,6	0,3	-1,3	5,7	2007	-4,2	1996
Tiefste Temperatur	°C	-13,9	-17,0	-3,1	-5,0	2015	-19,5	2009
Mittlere Minimumtemperatur	°C	-3,2	-6,4	-3,2	0,8	2007	-8,0	2010
Temperatur (Mittelwert - 1.-10.)	°C	-0,7	-3,5	-2,7	5,8	1998	-9,1	2009
Temperatur (Mittelwert - 11.-20.)	°C	-0,1	-3,8	-3,7	5,7	2007	-5,1	2013
Temperatur (Mittelwert - 21.-31.)	°C	-1,5	-2,0	-0,5	7,3	2002	-8,2	1996
Max.: ≥ 30,0 °C (Heiße Tage)	Tage	0,0	0	+0,0	0	1995	0	1995
Max.: ≥ 25,0 °C (Sommertage)	Tage	0,0	0	+0,0	0	1995	0	1995
Min.: ≥ 20,0 °C (Tropennacht)	Tage	0,0	0	+0,0	0	1995	0	1995
Min.: < 0,0 °C (Frosttage)	Tage	21,2	31	+9,8	31	2017	8	2007
Min.: < -10,0 °C (Strenger Frost)	Tage	3,0	5	+2,0	8	2006	0	2001
Max.: < 0,0 °C (Eistage)	Tage	10,5	13	+2,5	25	1996	1	2015
Gesamtniederschlagshöhe	mm	75,5	77,0	102%	141,5	2012	23,5	1997
Maximaler Tagesniederschlag	mm	14,6	15,0	+0,4	26,5	2000	5,5	2001
Zahl der Tage mit ≥ 10,0 mm	Tage	2,0	2	+0,0	5	2012	0	1997
Zahl der Tage mit ≥ 5,0 mm	Tage	5,7	7	+1,3	12	2012	1	2001
Zahl der Tage mit ≥ 2,5 mm	Tage	9,2	8	-1,2	16	2005	2	1997
Zahl der Tage mit ≥ 1,0 mm	Tage	15,2	16	+0,8	23	2007	7	2014
Zahl der Tage mit > 0 mm	Tage	17,0	18	+1,0	24	2007	9	1997
Maximale Schneehöhe	cm	26,5	49,0	+22,5	60,0	2011	5,0	2014
Zahl der Tage mit ≥ 50 cm	Tage	0,6	0	-0,6	7	2002	0	1995
Zahl der Tage mit ≥ 25 cm	Tage	5,3	27	+21,7	27	2017	0	1996
Zahl der Tage mit ≥ 10 cm	Tage	14,1	28	+13,9	31	2006	0	1996
Zahl der Tage mit ≥ 5 cm	Tage	18,3	29	+10,7	31	2006	2	2001
Zahl der Tage mit > 0 cm	Tage	22,2	30	+7,8	31	1996	8	2007
Luftdruck (Mittelwert)	hPa	1016,3	1017,6	+1,2	1023,7	2006	1009,1	2004
Tiefster Luftdruck	hPa	997,6	1006,0	+8,4	1011,0	2006	973,0	2009
Höchster Luftdruck	hPa	1028,3	1025,0	-3,3	1040,0	2010	1016,0	2004
rel. Luftfeuchtigkeit (Mittelwert)	%	94,4	91,9	-2,6	99,2	2013	91,1	2016
Minimale rel. Luftfeuchtigkeit	%	64,9	75,0	+10,1	90,0	2013	40,0	2005
Anteil N	%	10,9	3,2	-7,7	48,4	2013	0,0	2008
Anteil NO	%	3,6	0,0	-3,6	16,1	2013	0,0	2003
Anteil O	%	16,7	22,6	+5,8	51,6	2014	0,0	2005
Anteil SO	%	6,7	16,1	+9,5	22,6	2016	0,0	2002
Anteil S	%	8,5	3,2	-5,2	25,8	2004	0,0	2005
Anteil SW	%	7,9	3,2	-4,6	22,6	2015	0,0	2010
Anteil W	%	29,4	38,7	+9,3	48,4	2002	6,5	2013
Anteil NW	%	16,3	12,9	-3,4	38,7	2005	3,2	2014
Zahl der Tage mit Nebel	Tage	2,7	2	-0,7	8	2006	0	1995
Z. d. T. m. Schneefall	Tage	10,4	15	+4,6	21	2004	6	2002
Z. d. T. m. Gewitter	Tage	0,0	0	-0,0	1	1995	0	1996

Aux

M-ID jan

J-ID BA

Klimatologische Übersicht
Gornsdorf, Andreasberg (515 m ü. N.N.)
 50° 41' 50.3" N, 12° 53' 24.8" E



Klimatologische Übersicht Gornsdorf, Andreasberg (515 m ü. N.N.)

50° 41' 50.3" N, 12° 53' 24.8" E

Datum	Maximum Temperatur		Minimum Temperatur		Luftdruck		Luftfeuchte		Niederschlag mm	Schneehöhe cm	Windrichtung	Januar 2017			
												Wettererscheinungen			
	°C	°C*	°C	°C*	hPa	hPa*	%	%*				18-6 Uhr	6-18 Uhr		
1.	5,0	2,2	-3,0	-3,3	1015	1016	89	97,2			so				
2.	2,0	1,9	-3,0	-2,7	1015	1017	91	95	4	4	nW	starker Schneefall	Schneeschauer		
3.	1,0	1,1	-2,0	-3,2	1014	1017	92	94,1	2	6	nW	leichter Schneefall	mäßiger Dauerschneefall		
4.	2,0	1,0	-2,0	-3,7	1009	1016	95	96,5	15	17	w	starker Dauerschneefall	Schneeschauger, Schneeregenschauer		
5.	1,0	0,8	-7,0	-4,5	1021	1015	95	97	9	28	n	starker Schneefall	starker Schneefall, Schneeschauer		
6.	-6,0	0,7	-14,0	-4,0	1025	1016	94	97,7	1	28	s	leichter Schneefall			
7.	-6,0	1,9	-17,0	-2,7	1020	1018	94	97,3	1	26	w		Schneeschauger, mäßiger Dauerschneefall		
8.	-1,0	1,8	-8,0	-2,7	1021	1018	100	91,9	6	28	w	mäßiger Schneefall	mäßiger Schneefall, Nebel		
9.	-1,0	2,2	-3,0	-2,0	1018	1017	100	94	1	26	w	Nebel, leichter Schneefall	leichter Schneefall		
10.	-1,0	2,7	-6,0	-2,0	1013	1019	94	95,9		25	sw				
11.	1,0	2,9	-13,0	-2,8	1008	1018	93	92,1	1,5	26	w		starker Schneefall		
12.	2,0	2,1	-1,0	-2,2	1010	1019	93	93,1	1	25	w	leichter Schneefall			
13.	2,5	2,6	-1,0	-3,1	1006	1016	95	92,8	5	31	w	leichter Schneefall	starker Schneefall (Sturm)		
14.	1,0	3,0	-4,0	-2,0	1010	1017	95	93,5	6,5	33	w	leichter Dauerschneefall	starker Schneefall		
15.	0,0	1,7	-4,0	-2,2	1015	1018	93	96,6	1	33	w	leichter Schneefall			
16.	-2,0	1,9	-7,0	-3,5	1019	1018	94	95,6	8	49	w	mäßiger Schneefall	starker Dauerschneefall		
17.	-2,0	2,4	-6,0	-2,5	1024	1018	98	96,3	2	47	nW	leichter Schneefall	leichter Schneefall		
18.	-3,0	2,1	-13,0	-2,6	1025	1016	98	94,7		44	so				
19.	-5,0	2,0	-15,0	-2,9	1024	1015	98	96,5		42	o				
20.	3,0	3,0	-10,0	-1,9	1023	1013	96	96		40	w				
21.	2,0	2,2	-4,0	-2,0	1022	1013	84	94,9		38	so				
22.	1,0	0,9	-6,0	-4,1	1020	1015	77	91,1		37	so				
23.	-2,0	0,1	-10,0	-5,3	1019	1015	84	95,4		36	so				
24.	-3,0	0,5	-10,0	-4,3	1021	1016	97	95,9		36	w	Dunst	Dunst, Eisnadeln		
25.	-1,0	0,3	-6,0	-3,9	1022	1018	93	94,9	0,5	34	o	Eisnadeln			
26.	-1,0	-0,1	-4,0	-5,8	1021	1018	84	92,1		34	o				
27.	2,0	0,7	-6,0	-4,8	1019	1017	84	91,8		33	o				
28.	3,0	1,4	-9,0	-3,7	1019	1016	82	95,3		33	o				
29.	6,0	1,4	-3,0	-3,0	1019	1014	75	88,6		32	o				
30.	6,0	1,4	-1,0	-2,9	1013	1014	91	92	0,5	30	o		leichter Regen		
31.	2,0	1,3	-1,0	-4,2	1015	1015	100	91,8	12	32	nW		Schneeregenschauer, mäßiger Schneefall		

* vieljähriger Mittelwert

Windrichtungsverteilung

