

Klimatologische Übersicht  
**Gornsdorf, Andreasberg (515 m ü. N.N.)**

50° 41' 50.3" N, 12° 53' 24.8" E

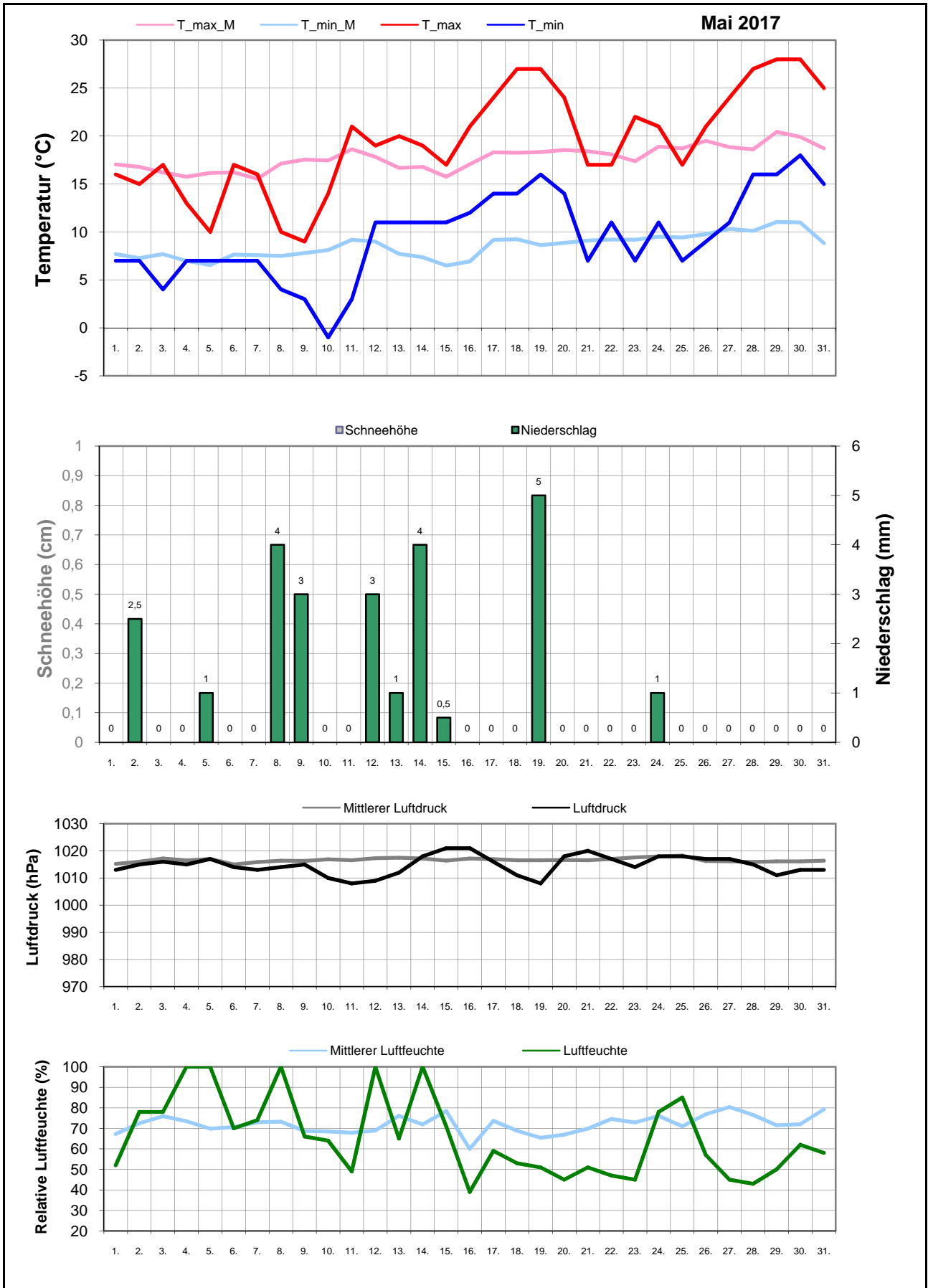
Element	Einheit	Mittelwert	Mai 2017	Abweichung	Bisherige Extreme			
					Max.	Jahr	Min.	Jahr
Temperatur (Mittelwert)	°C	13,1	<b>14,5</b>	+1,4	15,5	2000	9,9	1996
Höchste Temperatur	°C	27,3	<b>28,0</b>	+0,7	33,0	1999	21,0	2010
Mittlere Maximumtemperatur	°C	17,7	<b>19,5</b>	+1,7	21,2	2000	12,7	1996
Tiefste Temperatur	°C	1,4	<b>-1,0</b>	-2,4	7,0	2002	-2,0	2011
Mittlere Minimumtemperatur	°C	8,5	<b>9,6</b>	+1,0	11,2	2003	6,5	2004
Temperatur (Mittelwert - 1.-10.)	°C	12,0	<b>9,5</b>	-2,6	16,9	2000	7,2	1996
Temperatur (Mittelwert - 11.-20.)	°C	12,9	<b>16,8</b>	+3,9	18,1	1997	7,6	1995
Temperatur (Mittelwert - 21.-31.)	°C	14,3	<b>17,0</b>	+2,7	18,0	2005	9,4	2013
Max.: ≥ 30,0 °C (Heiße Tage)	Tage	0,3	<b>0</b>	-0,3	1	1999	0	1995
Max.: ≥ 25,0 °C (Sommertage)	Tage	2,6	<b>6</b>	+3,4	6	1999	0	1995
Min.: ≥ 20,0 °C (Tropennacht)	Tage	0,1	<b>0</b>	-0,1	1	1995	0	1996
Min.: < 0,0 °C (Frosttage)	Tage	0,3	<b>1</b>	+0,7	2	2011	0	1995
Min.: < -10,0 °C (Strenger Frost)	Tage	0,0	<b>0</b>	+0,0	0	1995	0	1995
Max.: < 0,0 °C (Eistage)	Tage	0,0	<b>0</b>	+0,0	0	1995	0	1995
Gesamtniederschlagshöhe	mm	86,9	<b>25,0</b>	29%	178,0	2013	25,0	2017
Maximaler Tagesniederschlag	mm	21,3	<b>5,0</b>	-16,3	53,0	2013	5,0	2017
Zahl der Tage mit ≥ 10,0 mm	Tage	2,5	<b>0</b>	-2,5	7	2013	0	2010
Zahl der Tage mit ≥ 5,0 mm	Tage	6,3	<b>1</b>	-5,3	12	2014	1	2017
Zahl der Tage mit ≥ 2,5 mm	Tage	9,2	<b>6</b>	-3,2	16	2014	4	2015
Zahl der Tage mit ≥ 1,0 mm	Tage	13,8	<b>9</b>	-4,8	22	2010	9	2008
Zahl der Tage mit > 0 mm	Tage	14,9	<b>10</b>	-4,9	23	2010	9	2012
Maximale Schneehöhe	cm	0,0	<b>0,0</b>	+0,0	0,0	1995	0,0	1995
Zahl der Tage mit ≥ 50 cm	Tage	0,0	<b>0</b>	+0,0	0	1995	0	1995
Zahl der Tage mit ≥ 25 cm	Tage	0,0	<b>0</b>	+0,0	0	1995	0	1995
Zahl der Tage mit ≥ 10 cm	Tage	0,0	<b>0</b>	+0,0	0	1995	0	1995
Zahl der Tage mit ≥ 5 cm	Tage	0,0	<b>0</b>	+0,0	0	1995	0	1995
Zahl der Tage mit > 0 cm	Tage	0,0	<b>0</b>	+0,0	0	1995	0	1995
Luftdruck (Mittelwert)	hPa	1016,6	<b>1014,7</b>	-1,9	1023,9	2011	1013,1	2008
Tiefster Luftdruck	hPa	1007,5	<b>1008,0</b>	+0,5	1013,0	2009	997,0	2004
Höchster Luftdruck	hPa	1024,2	<b>1021,0</b>	-3,2	1033,0	2011	1020,0	2002
rel. Luftfeuchtigkeit (Mittelwert)	%	72,0	<b>65,6</b>	-6,3	88,5	2010	49,7	2015
Minimale rel. Luftfeuchtigkeit	%	43,2	<b>39,0</b>	-4,2	61,0	2002	32,0	2009
Anteil N	%	4,8	<b>3,2</b>	-1,6	19,4	2004	0,0	2003
Anteil NO	%	2,8	<b>0,0</b>	-2,8	9,7	2008	0,0	2003
Anteil O	%	15,9	<b>22,6</b>	+6,7	51,6	2008	0,0	2003
Anteil SO	%	6,3	<b>12,9</b>	+6,7	12,9	2002	0,0	2006
Anteil S	%	7,9	<b>0,0</b>	-7,9	29,0	2006	0,0	2008
Anteil SW	%	12,3	<b>3,2</b>	-9,1	29,0	2005	0,0	2011
Anteil W	%	35,5	<b>29,0</b>	-6,5	64,5	2011	9,7	2004
Anteil NW	%	14,1	<b>29,0</b>	+14,9	32,3	2015	3,2	2007
Zahl der Tage mit Nebel	Tage	1,2	<b>2</b>	+0,8	7	1996	0	1995
Z. d. T. m. Schneefall	Tage	0,1	<b>0</b>	-0,1	1	1997	0	1995
Z. d. T. m. Gewitter	Tage	2,7	<b>1</b>	-1,7	6	1997	0	2002

Aux

M-ID mai

J-ID BA

Klimatologische Übersicht  
**Gornsdorf, Andreasberg (515 m ü. N.N.)**  
 50° 41' 50.3" N, 12° 53' 24.8" E



# Klimatologische Übersicht Gornsdorf, Andreasberg (515 m ü. N.N.)

50° 41' 50.3" N, 12° 53' 24.8" E

Datum	Maximum Temperatur		Minimum Temperatur		Luftdruck		Luftfeuchte		Niederschlag mm	Schneehöhe cm	Windrichtung	Mai 2017			
												Wettererscheinungen			
	°C	°C*	°C	°C*	hPa	hPa*	%	%*				18-6 Uhr	6-18 Uhr		
1.	16,0	17,0	7,0	7,7	1013	1015	52	67,2			o				
2.	15,0	16,8	7,0	7,3	1015	1016	78	72,4	2,5		O	Regenschauer	Regenschauer		
3.	17,0	16,2	4,0	7,7	1016	1017	78	75,9			o				
4.	13,0	15,8	7,0	7,0	1015	1017	100	73,4			nw		Nebel		
5.	10,0	16,2	7,0	6,6	1017	1017	100	69,8	1		W	Nebel, mäßiger Nieselregen	leichter Nieselregen		
6.	17,0	16,2	7,0	7,7	1014	1015	70	70,6			so				
7.	16,0	15,5	7,0	7,6	1013	1016	74	72,9			nw				
8.	10,0	17,1	4,0	7,5	1014	1016	100	73,3	4		n	leichter Regen			
9.	9,0	17,5	3,0	7,8	1015	1016	66	68,7	3		nw	starker Nieselregen			
10.	14,0	17,5	-1,0	8,1	1010	1017	64	68,5			w				
11.	21,0	18,6	3,0	9,2	1008	1017	49	67,9			o				
12.	19,0	17,8	11,0	9,0	1009	1017	100	68,9	3		o		leichter Dauerregen		
13.	20,0	16,7	11,0	7,7	1012	1018	65	76,1	1		nw	leichter Dauerregen			
14.	19,0	16,8	11,0	7,4	1018	1017	100	71,9	4		nw	Starker Regenschauer	Starker Regenschauer		
15.	17,0	15,8	11,0	6,5	1021	1016	71	78,4	0,5		nw		Regenschauer		
16.	21,0	17,1	12,0	6,9	1021	1017	39	60			nw				
17.	24,0	18,3	14,0	9,2	1016	1017	59	73,7			o				
18.	27,0	18,3	14,0	9,2	1011	1017	53	68,8			o				
19.	27,0	18,3	16,0	8,6	1008	1017	51	65,4	5		so		Gewitter		
20.	24,0	18,5	14,0	8,9	1018	1017	45	66,9			w				
21.	17,0	18,4	7,0	9,1	1020	1017	51	69,8			w				
22.	17,0	18,1	11,0	9,2	1017	1017	47	74,6			w				
23.	22,0	17,4	7,0	9,2	1014	1018	45	72,8			w				
24.	21,0	18,9	11,0	9,5	1018	1018	78	76	1		w	Regenschauer			
25.	17,0	18,7	7,0	9,4	1018	1018	85	71			nw				
26.	21,0	19,5	9,0	9,8	1017	1016	57	76,9			w				
27.	24,0	18,8	11,0	10,3	1017	1016	45	80,4			so				
28.	27,0	18,6	16,0	10,1	1015	1016	43	76,5			so				
29.	28,0	20,4	16,0	11,0	1011	1016	50	71,5			sw				
30.	28,0	19,9	18,0	11,0	1013	1016	62	72			w				
31.	25,0	18,7	15,0	8,8	1013	1016	58	79,3			nw				

\* vieljähriger Mittelwert

## Windrichtungsverteilung

