

Klimatologische Übersicht
Gornsdorf, Andreasberg (515 m ü. N.N.)

50° 41' 50.3" N, 12° 53' 24.8" E

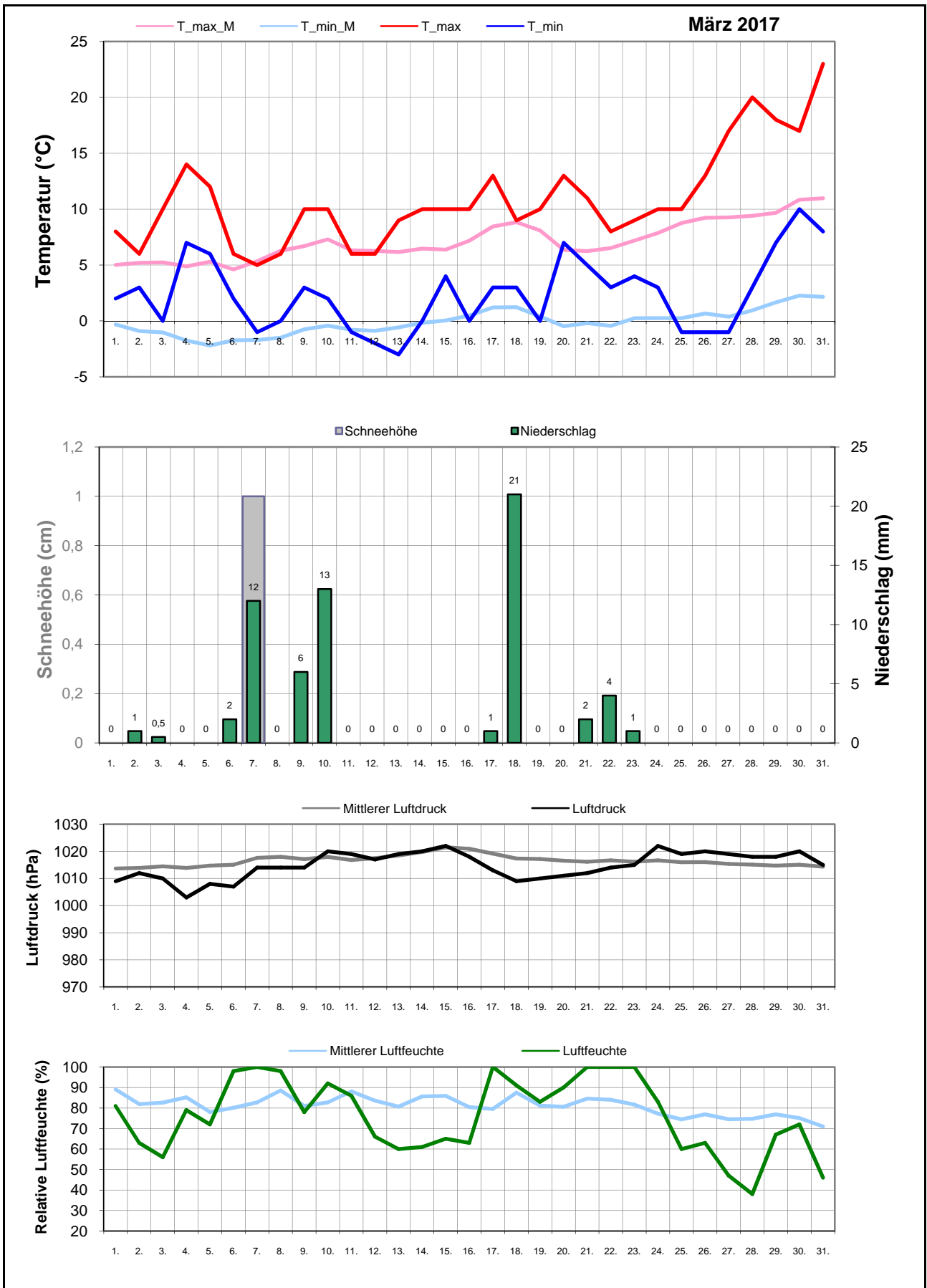
Element	Einheit	Mittelwert	März 2017	Abweichung	Bisherige Extreme			
					Max.	Jahr	Min.	Jahr
Temperatur (Mittelwert)	°C	3,5	6,7	+3,1	7,5	2014	-1,7	2013
Höchste Temperatur	°C	16,5	23,0	+6,5	23,0	2017	8,1	1995
Mittlere Maximumtemperatur	°C	7,2	10,9	+3,8	12,3	2014	1,3	1995
Tiefste Temperatur	°C	-7,0	-3,0	+4,0	-2,0	2014	-15,0	2013
Mittlere Minimumtemperatur	°C	-0,1	2,4	+2,5	2,7	2014	-5,3	2013
Temperatur (Mittelwert - 1.-10.)	°C	2,2	5,6	+3,4	6,5	1997	-5,6	2005
Temperatur (Mittelwert - 11.-20.)	°C	3,6	5,4	+1,8	8,5	2004	-3,7	2013
Temperatur (Mittelwert - 21.-31.)	°C	4,7	8,9	+4,2	10,6	2010	-3,2	2013
Max.: ≥ 30,0 °C (Heiße Tage)	Tage	0,0	0	+0,0	0	1995	0	1995
Max.: ≥ 25,0 °C (Sommertage)	Tage	0,0	0	+0,0	0	1995	0	1995
Min.: ≥ 20,0 °C (Tropennacht)	Tage	0,0	0	+0,0	0	1995	0	1995
Min.: < 0,0 °C (Frosttage)	Tage	14,2	7	-7,2	27	2013	6	2002
Min.: < -10,0 °C (Strenger Frost)	Tage	0,7	0	-0,7	7	2005	0	1995
Max.: < 0,0 °C (Eistage)	Tage	2,3	0	-2,3	11	2013	0	1997
Gesamtniederschlagshöhe	mm	78,8	63,5	81%	207,0	2000	17,5	2011
Maximaler Tagesniederschlag	mm	17,9	21,0	+3,1	31,0	1998	6,0	2014
Zahl der Tage mit ≥ 10,0 mm	Tage	2,4	3	+0,6	11	2000	0	1995
Zahl der Tage mit ≥ 5,0 mm	Tage	5,9	4	-1,9	14	2000	1	2011
Zahl der Tage mit ≥ 2,5 mm	Tage	8,6	5	-3,6	19	2000	2	2011
Zahl der Tage mit ≥ 1,0 mm	Tage	14,0	10	-4,0	22	2000	4	2011
Zahl der Tage mit > 0 mm	Tage	15,6	11	-4,6	24	2000	5	2011
Maximale Schneehöhe	cm	18,1	1,0	-17,1	84,0	2006	0,0	2011
Zahl der Tage mit ≥ 50 cm	Tage	1,3	0	-1,3	25	2006	0	1995
Zahl der Tage mit ≥ 25 cm	Tage	2,8	0	-2,8	27	2006	0	1997
Zahl der Tage mit ≥ 10 cm	Tage	7,4	0	-7,4	29	2013	0	1997
Zahl der Tage mit ≥ 5 cm	Tage	9,0	0	-9,0	31	2013	0	1997
Zahl der Tage mit > 0 cm	Tage	11,1	1	-10,1	31	2013	0	2011
Luftdruck (Mittelwert)	hPa	1016,6	1014,9	-1,7	1031,5	2012	1002,3	2008
Tiefster Luftdruck	hPa	1001,7	1003,0	+1,3	1015,0	2012	983,0	2008
Höchster Luftdruck	hPa	1028,3	1022,0	-6,3	1040,0	2011	1017,0	2008
rel. Luftfeuchtigkeit (Mittelwert)	%	81,2	76,1	-5,1	89,5	2009	70,4	2011
Minimale rel. Luftfeuchtigkeit	%	44,1	38,0	-6,1	58,0	2016	30,0	2011
Anteil N	%	10,3	3,2	-7,1	19,4	2008	0,0	2015
Anteil NO	%	5,6	0,0	-5,6	19,4	2006	0,0	2007
Anteil O	%	16,7	22,6	+5,8	32,3	2013	3,2	2006
Anteil SO	%	6,5	16,1	+9,7	19,4	2013	0,0	2004
Anteil S	%	8,1	3,2	-4,8	22,6	2004	0,0	2011
Anteil SW	%	10,7	12,9	+2,2	29,0	2003	0,0	2012
Anteil W	%	25,2	35,5	+10,3	41,9	2011	6,5	2013
Anteil NW	%	16,9	6,5	-10,5	32,3	2008	6,5	2010
Zahl der Tage mit Nebel	Tage	2,4	0	-2,4	7	2012	0	1995
Z. d. T. m. Schneefall	Tage	7,7	2	-5,7	15	1995	0	2011
Z. d. T. m. Gewitter	Tage	0,4	1	+0,6	2	2008	0	1996

Aux

M-ID mrz

J-ID BA

Klimatologische Übersicht
Gornsdorf, Andreasberg (515 m ü. N.N.)
 50° 41' 50.3" N, 12° 53' 24.8" E



Klimatologische Übersicht Gornsdorf, Andreasberg (515 m ü. N.N.)

50° 41' 50.3" N, 12° 53' 24.8" E

Datum	Maximum Temperatur		Minimum Temperatur		Luftdruck		Luftfeuchte		Niederschlag mm	Schneehöhe cm	Windrichtung	März 2017			
												Wettererscheinungen			
	°C	°C*	°C	°C*	hPa	hPa*	%	%*				18-6 Uhr	6-18 Uhr		
1.	8,0	5,0	2,0	-0,3	1009	1014	81	89,1			SW		Regenschauer		
2.	6,0	5,2	3,0	-0,9	1012	1014	63	81,9	1		W		Regenschauer, Schneeschauer		
3.	10,0	5,2	0,0	-1,0	1010	1015	56	82,6	0,5		N	Regenschauer			
4.	14,0	4,9	7,0	-1,8	1003	1014	79	85,2			SO				
5.	12,0	5,3	6,0	-2,2	1008	1015	72	78,1			SW	Regenschauer	Schneeregenschauer		
6.	6,0	4,6	2,0	-1,7	1007	1015	98	80,1	2		W		Regenschauer		
7.	5,0	5,3	-1,0	-1,7	1014	1018	100	82,8	12	1	W	mäßiger Nieselregen, mäßiger Schneefall	starke Schneeregenschauer		
8.	6,0	6,3	0,0	-1,5	1014	1018	98	88,6			SO				
9.	10,0	6,7	3,0	-0,8	1014	1017	78	81	6		NW	starker Regen	leichter Regen		
10.	10,0	7,3	2,0	-0,4	1020	1018	92	82,8	13		W	Graupelgewitter, Graupelschauer			
11.	6,0	6,3	-1,0	-0,8	1019	1017	86	88,1			O				
12.	6,0	6,3	-2,0	-0,9	1017	1018	66	83,6			O				
13.	9,0	6,2	-3,0	-0,6	1019	1019	60	80,7			SO				
14.	10,0	6,5	0,0	-0,2	1020	1020	61	85,6			SW				
15.	10,0	6,4	4,0	0,0	1022	1022	65	85,9			W				
16.	10,0	7,2	0,0	0,5	1018	1021	63	80,4			S				
17.	13,0	8,5	3,0	1,2	1013	1019	100	79,6	1		W		starker Regen		
18.	9,0	8,8	3,0	1,2	1009	1017	91	87,5	21		NW	starker Regen	mäßiger Dauerregen		
19.	10,0	8,1	0,0	0,4	1010	1017	83	81,2			W	leichter Regen			
20.	13,0	6,4	7,0	-0,5	1011	1017	90	80,6			SW				
21.	11,0	6,3	5,0	-0,2	1012	1016	100	84,6	2		W		mäßiger Regen		
22.	8,0	6,5	3,0	-0,4	1014	1017	100	84	4		O	leichter Regen	leichter Regen		
23.	9,0	7,2	4,0	0,3	1015	1016	100	81,7	1		O	leichter Regen			
24.	10,0	7,9	3,0	0,3	1022	1017	83	77,3			O				
25.	10,0	8,8	-1,0	0,2	1019	1016	60	74,4			O				
26.	13,0	9,2	-1,0	0,7	1020	1016	63	76,9			O				
27.	17,0	9,3	-1,0	0,4	1019	1015	47	74,5			W				
28.	20,0	9,4	3,0	0,9	1018	1015	38	74,8			W				
29.	18,0	9,7	7,0	1,7	1018	1015	67	76,9			W				
30.	17,0	10,8	10,0	2,3	1020	1015	72	75,1			SO				
31.	23,0	11,0	8,0	2,2	1015	1014	46	71			SO				

* vieljähriger Mittelwert

Windrichtungsverteilung

