

Klimatologische Übersicht
Gornsdorf, Andreasberg (515 m ü. N.N.)

50° 41' 50.3" N, 12° 53' 24.8" E

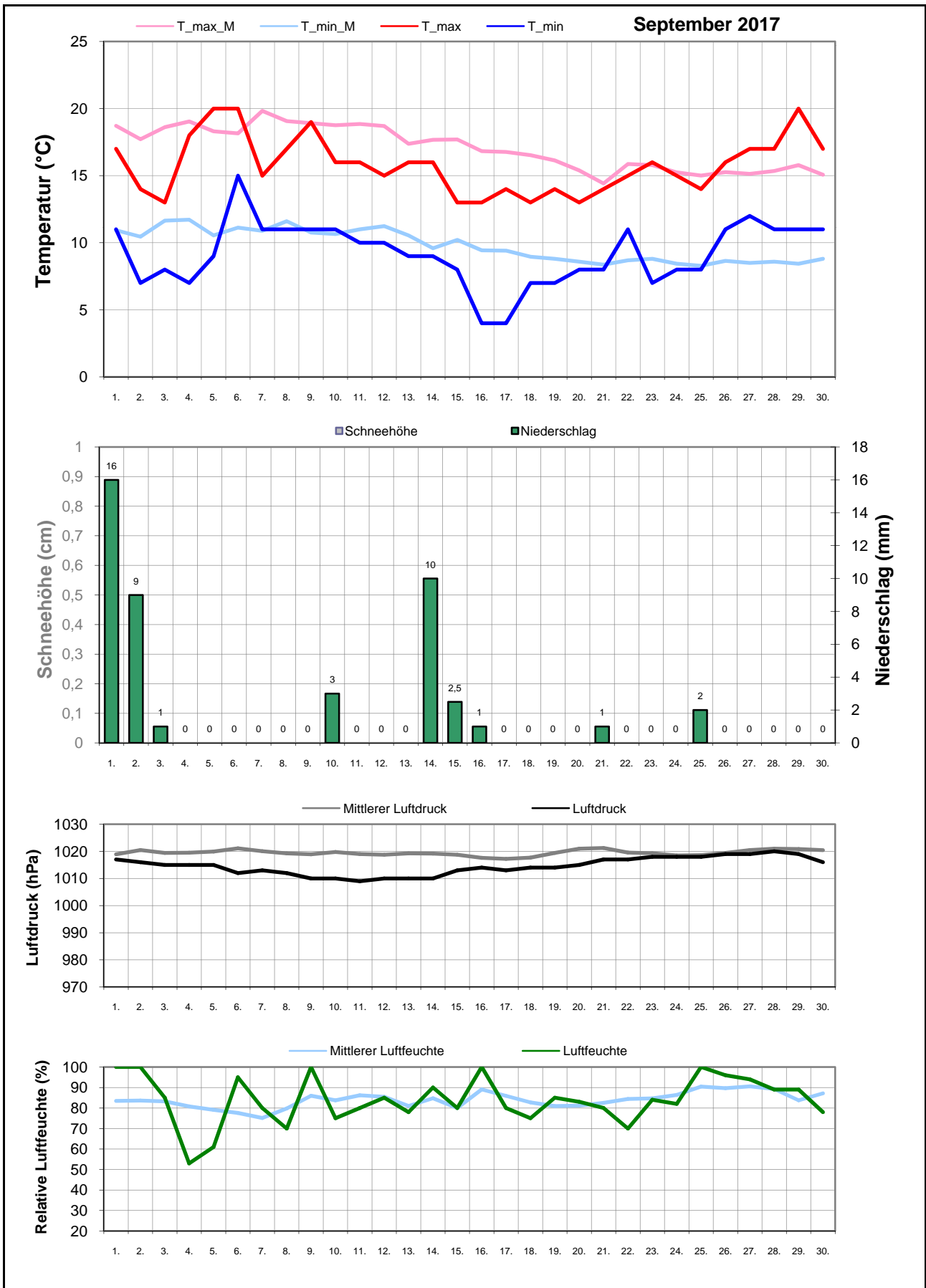
Element	Einheit	Mittelwert	September		Bisherige Extreme			
			2017	Abweichung	Max.	Jahr	Min.	Jahr
Temperatur (Mittelwert)	°C	13,4	12,5	-1,0	17,6	1999	9,8	1995
Höchste Temperatur	°C	25,2	20,0	-5,2	29,0	1999	20,0	1995
Mittlere Maximumtemperatur	°C	17,1	15,8	-1,3	21,7	1999	11,8	1995
Tiefste Temperatur	°C	3,8	4,0	+0,2	7,0	2006	-1,0	2008
Mittlere Minimumtemperatur	°C	9,8	9,2	-0,6	13,4	1999	7,3	1996
Temperatur (Mittelwert - 1.-10.)	°C	14,9	13,5	-1,4	18,1	2005	10,5	1996
Temperatur (Mittelwert - 11.-20.)	°C	13,5	11,0	-2,5	19,5	1999	9,2	1996
Temperatur (Mittelwert - 21.-31.)	°C	11,9	13,0	+1,0	16,5	1999	6,3	1995
Max.: ≥ 30,0 °C (Heiße Tage)	Tage	0,0	0	+0,0	0	1995	0	1995
Max.: ≥ 25,0 °C (Sommertage)	Tage	1,6	0	-1,6	6	1999	0	1995
Min.: ≥ 20,0 °C (Tropennacht)	Tage	0,0	0	+0,0	0	1995	0	1995
Min.: < 0,0 °C (Frosttage)	Tage	0,0	0	-0,0	1	2008	0	1995
Min.: < -10,0 °C (Strenger Frost)	Tage	0,0	0	+0,0	0	1995	0	1995
Max.: < 0,0 °C (Eistage)	Tage	0,0	0	+0,0	0	1995	0	1995
Gesamtniederschlagshöhe	mm	91,3	45,5	50%	194,0	2001	20,5	1997
Maximaler Tagesniederschlag	mm	26,4	16,0	-10,4	48,0	1998	6,5	2006
Zahl der Tage mit ≥ 10,0 mm	Tage	3,2	2	-1,2	9	2014	0	1999
Zahl der Tage mit ≥ 5,0 mm	Tage	5,3	3	-2,3	13	2007	1	1997
Zahl der Tage mit ≥ 2,5 mm	Tage	8,0	5	-3,0	19	2001	2	1997
Zahl der Tage mit ≥ 1,0 mm	Tage	11,6	9	-2,6	24	2001	6	1997
Zahl der Tage mit > 0 mm	Tage	13,2	9	-4,2	28	2001	7	1997
Maximale Schneehöhe	cm	0,0	0,0	+0,0	0,0	1995	0,0	1995
Zahl der Tage mit ≥ 50 cm	Tage	0,0	0	+0,0	0	1995	0	1995
Zahl der Tage mit ≥ 25 cm	Tage	0,0	0	+0,0	0	1995	0	1995
Zahl der Tage mit ≥ 10 cm	Tage	0,0	0	+0,0	0	1995	0	1995
Zahl der Tage mit ≥ 5 cm	Tage	0,0	0	+0,0	0	1995	0	1995
Zahl der Tage mit > 0 cm	Tage	0,0	0	+0,0	0	1995	0	1995
Luftdruck (Mittelwert)	hPa	1019,5	1014,6	-4,9	1025,2	2009	1014,6	2017
Tiefster Luftdruck	hPa	1009,7	1009,0	-0,7	1013,0	2005	1005,0	2004
Höchster Luftdruck	hPa	1027,4	1020,0	-7,4	1038,0	2011	1020,0	2016
rel. Luftfeuchtigkeit (Mittelwert)	%	84,0	83,9	-0,0	97,2	2014	73,2	2015
Minimale rel. Luftfeuchtigkeit	%	58,8	53,0	-5,8	79,0	2014	50,0	2011
Anteil N	%	10,0	10,0	+0,0	30,0	2007	0,0	0
Anteil NO	%	3,1	0,0	-3,1	6,7	2004	0,0	2003
Anteil O	%	16,3	10,0	-6,3	43,3	2008	3,3	2005
Anteil SO	%	8,8	16,7	+7,9	23,3	2014	0,0	2008
Anteil S	%	6,7	3,3	-3,3	20,0	2005	0,0	2006
Anteil SW	%	14,6	26,7	+12,1	26,7	2006	3,3	2007
Anteil W	%	27,7	23,3	-4,4	50,0	2012	6,7	2002
Anteil NW	%	12,7	10,0	-2,7	33,3	2002	3,3	2008
Zahl der Tage mit Nebel	Tage	1,5	0	-1,5	6	2009	0	1997
Z. d. T. m. Schneefall	Tage	0,0	0	+0,0	0	1995	0	1995
Z. d. T. m. Gewitter	Tage	1,0	0	-1,0	5	2015	0	1996

Aux

M-ID sep

J-ID BA

Klimatologische Übersicht
Gornsdorf, Andreasberg (515 m ü. N.N.)
 50° 41' 50.3" N, 12° 53' 24.8" E



Klimatologische Übersicht Gornsdorf, Andreasberg (515 m ü. N.N.)

50° 41' 50.3" N, 12° 53' 24.8" E

Datum	Maximum Temperatur		Minimum Temperatur		Luftdruck		Luftfeuchte		Niederschlag	Schneehöhe	Windrichtung	September 2017			
	Wettererscheinungen														
	°C	°C*	°C	°C*	hPa	hPa*	%	%*				mm	cm	18-6 Uhr	6-18 Uhr
1.	17,0	18,7	11,0	10,9	1017	1019	100	83,4	16		n	mäßiger Dauerregen	mäßiger Dauerregen		
2.	14,0	17,7	7,0	10,5	1016	1021	100	83,6	9		n		starke Regenschauer		
3.	13,0	18,6	8,0	11,7	1015	1019	85	83,3	1		n	Regenschauer			
4.	18,0	19,0	7,0	11,7	1015	1020	53	80,8			nw				
5.	20,0	18,3	9,0	10,5	1015	1020	61	79,1			nw				
6.	20,0	18,2	15,0	11,1	1012	1021	95	77,6			w				
7.	15,0	19,8	11,0	10,9	1013	1020	80	75,1			w				
8.	17,0	19,1	11,0	11,6	1012	1019	70	79,8			sw				
9.	19,0	18,9	11,0	10,8	1010	1019	100	86			sw				
10.	16,0	18,8	11,0	10,7	1010	1020	75	83,8	3		SW	leichter Regen	leichter Regen		
11.	16,0	18,8	10,0	11,0	1009	1019	80	86,2			sw				
12.	15,0	18,7	10,0	11,2	1010	1019	85	85,5			sw				
13.	16,0	17,4	9,0	10,5	1010	1019	78	81			w				
14.	16,0	17,7	9,0	9,6	1010	1019	90	84,8	10		SW	mäßiger Dauerregen	mäßiger Dauerregen		
15.	13,0	17,7	8,0	10,2	1013	1019	80	80	2,5		SW	Regenschauer			
16.	13,0	16,8	4,0	9,4	1014	1018	100	89,1	1		so		Regenschauer		
17.	14,0	16,8	4,0	9,4	1013	1017	80	85,9			sw				
18.	13,0	16,5	7,0	9,0	1014	1018	75	82,8			nw				
19.	14,0	16,1	7,0	8,8	1014	1019	85	80,9			w				
20.	13,0	15,4	8,0	8,6	1015	1021	83	81,2			w				
21.	14,0	14,4	8,0	8,4	1017	1021	80	82,5	1		w	Regenschauer			
22.	15,0	15,9	11,0	8,7	1017	1020	70	84,4			w				
23.	16,0	15,8	7,0	8,8	1018	1019	84	84,7			o				
24.	15,0	15,2	8,0	8,4	1018	1019	82	86,4			o				
25.	14,0	15,0	8,0	8,3	1018	1019	100	90,4	2		so	leichter Nieselregen	leichter Nieselregen, Regenschauer		
26.	16,0	15,3	11,0	8,7	1019	1019	96	89,7			so				
27.	17,0	15,1	12,0	8,5	1019	1021	94	90,6			so				
28.	17,0	15,3	11,0	8,6	1020	1021	89	89,3			s				
29.	20,0	15,8	11,0	8,4	1019	1021	89	83,8			so				
30.	17,0	15,1	11,0	8,8	1016	1020	78	87,1			o				

* vieljähriger Mittelwert

Windrichtungsverteilung

