

Klimatologische Übersicht  
**Gornsdorf, Andreasberg (515 m ü. N.N.)**

50° 41' 50.3" N, 12° 53' 24.8" E

Element	Einheit	Mittelwert	Jahr		Bisherige Extreme			
			2017	Abweichung	Max.	Jahr	Min.	Jahr
Temperatur (Mittelwert)	°C	8,7	<b>9,3</b>	+0,6	10,0	2014	6,1	1996
Höchste Temperatur	°C	32,2	<b>31,0</b>	-1,2	35,5	2000	28,0	2011
Mittlere Maximumtemperatur	°C	12,3	<b>13,1</b>	+0,8	13,8	2014	8,9	1995
Tiefste Temperatur	°C	-15,9	<b>-17,0</b>	-1,1	-10,0	2008	-22,0	2012
Mittlere Minimumtemperatur	°C	5,0	<b>5,5</b>	+0,5	6,1	2014	3,0	1996
Max.: ≥ 30,0 °C (Heiße Tage)	Tage	5,1	<b>3</b>	-2,1	17	2015	0	2011
Max.: ≥ 25,0 °C (Sommertage)	Tage	29,1	<b>38</b>	+8,9	50	2003	19	2014
Min.: ≥ 20,0 °C (Tropennacht)	Tage	2,3	<b>1</b>	-1,3	11	1995	0	1996
Min.: < 0,0 °C (Frosttage)	Tage	89,4	<b>90</b>	+0,6	130	1996	62	2002
Min.: < -10,0 °C (Strenger Frost)	Tage	6,7	<b>5</b>	-1,7	20	1996	0	2008
Max.: < 0,0 °C (Eistage)	Tage	28,4	<b>18</b>	-10,4	74	1995	5	2015
Gesamtniederschlagshöhe	mm	1046,1	<b>982,5</b>	94%	1311,0	2007	788,5	2003
Maximaler Tagesniederschlag	mm	51,0	<b>27,0</b>	-24,0	111,5	2002	26,5	2003
Zahl der Tage mit ≥ 10,0 mm	Tage	32,1	<b>36</b>	+3,9	42	2002	24	1999
Zahl der Tage mit ≥ 5,0 mm	Tage	72,7	<b>74</b>	+1,3	92	2007	57	2014
Zahl der Tage mit ≥ 2,5 mm	Tage	107,3	<b>101</b>	-6,3	130	1998	81	2011
Zahl der Tage mit ≥ 1,0 mm	Tage	161,5	<b>155</b>	-6,5	193	2001	117	2011
Zahl der Tage mit > 0 mm	Tage	179,4	<b>177</b>	-2,4	223	2001	130	2011
Maximale Schneehöhe	cm	40,1	<b>49,0</b>	+8,9	84	2006	17	1997
Zahl der Tage mit ≥ 50 cm	Tage	3,2	<b>0</b>	-3,2	36	2006	0	1995
Zahl der Tage mit ≥ 25 cm	Tage	16,8	<b>30</b>	+13,2	68	2006	0	1997
Zahl der Tage mit ≥ 10 cm	Tage	46,8	<b>52</b>	+5,2	114	2010	3	2014
Zahl der Tage mit ≥ 5 cm	Tage	60,2	<b>62</b>	+1,8	115	2010	9	2014
Zahl der Tage mit > 0 cm	Tage	74,3	<b>70</b>	-4,3	130	1996	26	2014
Luftdruck (Mittelwert)	hPa	1017,0	<b>1015,1</b>	-2,0	1022,4	2011	0,0	1995
Tiefster Luftdruck	hPa	1005,1	<b>1006,8</b>	+1,7	1010,4	2007	0,0	1995
Höchster Luftdruck	hPa	1026,2	<b>1021,5</b>	-4,7	1033,8	2011	0,0	1995
rel. Luftfeuchtigkeit (Mittelwert)	%	83,0	<b>81,4</b>	-1,6	86,6	2013	0,0	1995
Minimale rel. Luftfeuchtigkeit	%	54,0	<b>52,2</b>	-1,9	63,6	2002	0,0	1995
Anteil N	%	7,1	<b>2,2</b>	-4,9	13,0	2013	0,0	1995
Anteil NO	%	3,6	<b>0,3</b>	-3,3	6,6	2009	0,0	1995
Anteil O	%	16,0	<b>14,9</b>	-1,1	26,9	2014	0,0	1995
Anteil SO	%	6,0	<b>9,7</b>	+3,7	11,0	2014	0,0	1995
Anteil S	%	6,8	<b>3,6</b>	-3,2	10,9	2006	0,0	1995
Anteil SW	%	13,3	<b>13,1</b>	-0,2	22,9	2003	0,0	1995
Anteil W	%	33,0	<b>39,8</b>	+6,9	44,1	2011	0,0	1995
Anteil NW	%	14,3	<b>16,5</b>	+2,2	21,9	2005	0,0	1995
Zahl der Tage mit Nebel	Tage	21,7	<b>8</b>	-13,7	35	2001	8	2017
Z. d. T. m. Schneefall	Tage	44,7	<b>41</b>	-3,7	73	1995	20	2014
Z. d. T. m. Gewitter	Tage	15,6	<b>18</b>	+2,4	22	2002	9	2011

Aux

jahre

J-ID BA

BB

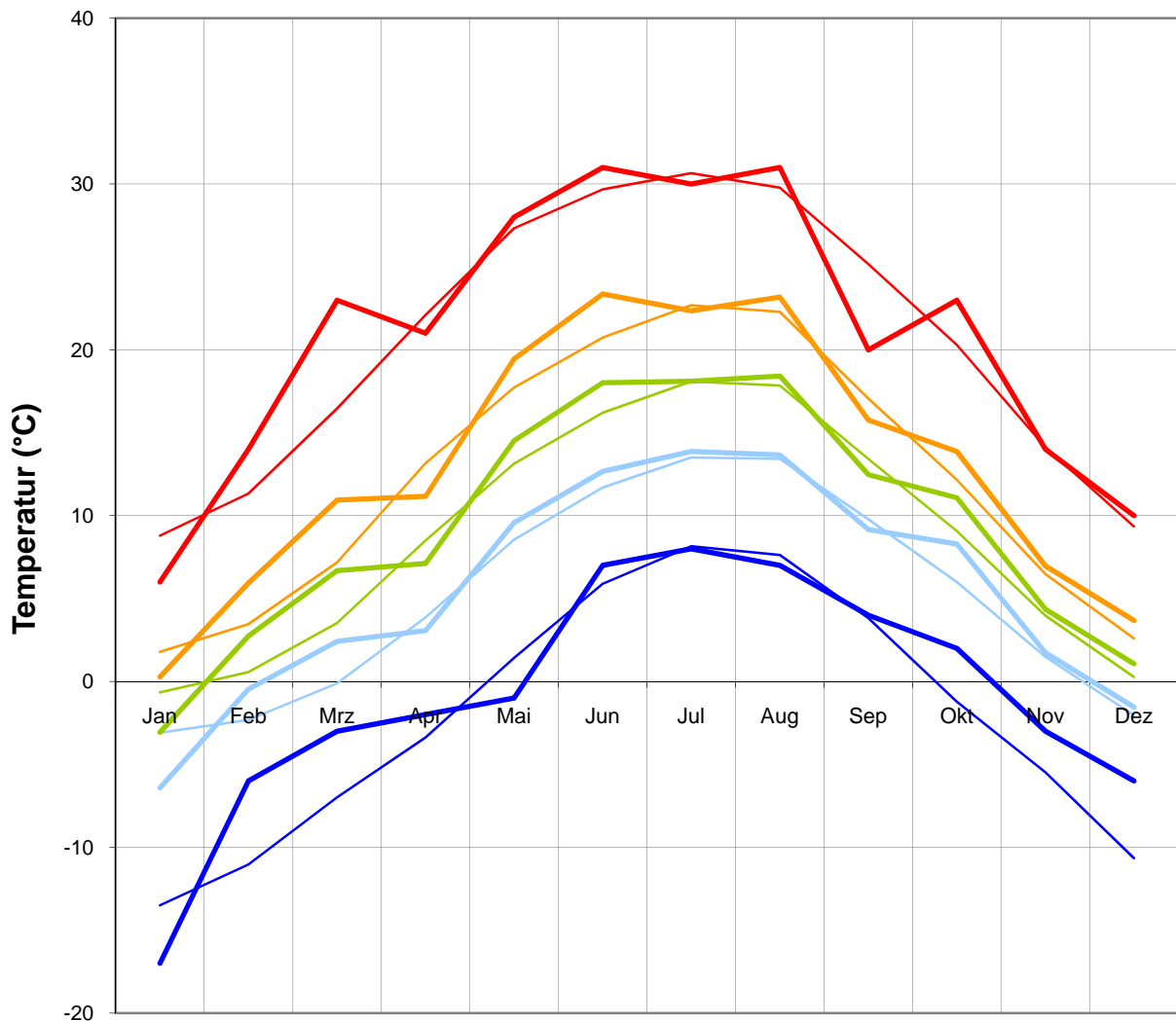
Klimatologische Übersicht  
**Gornsdorf, Andreasberg (515 m ü. N.N.)**

50° 41' 50.3" N, 12° 53' 24.8" E

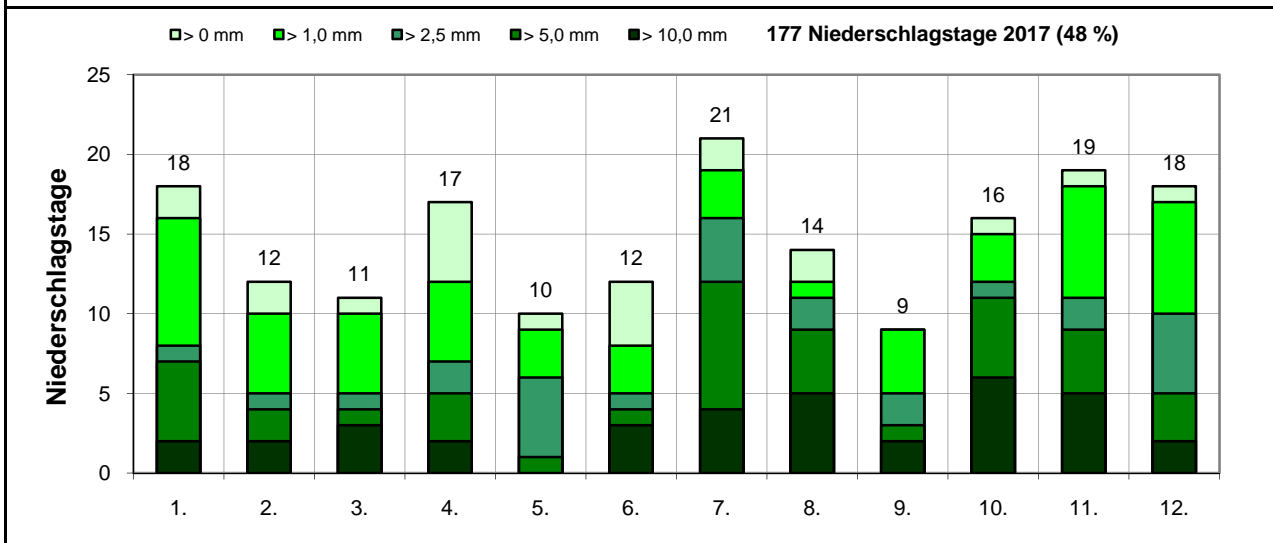
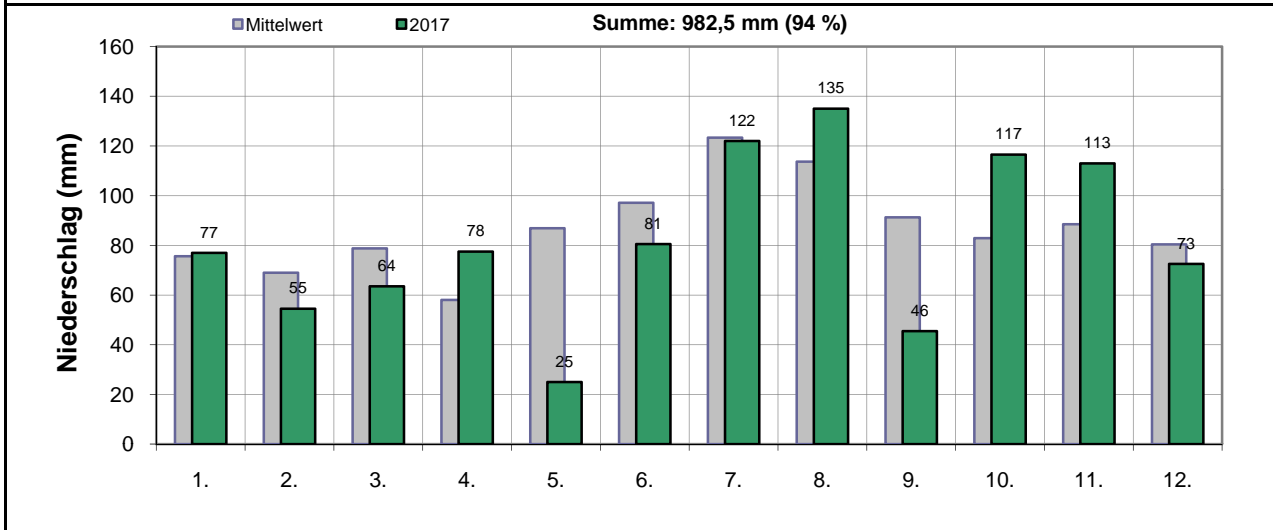
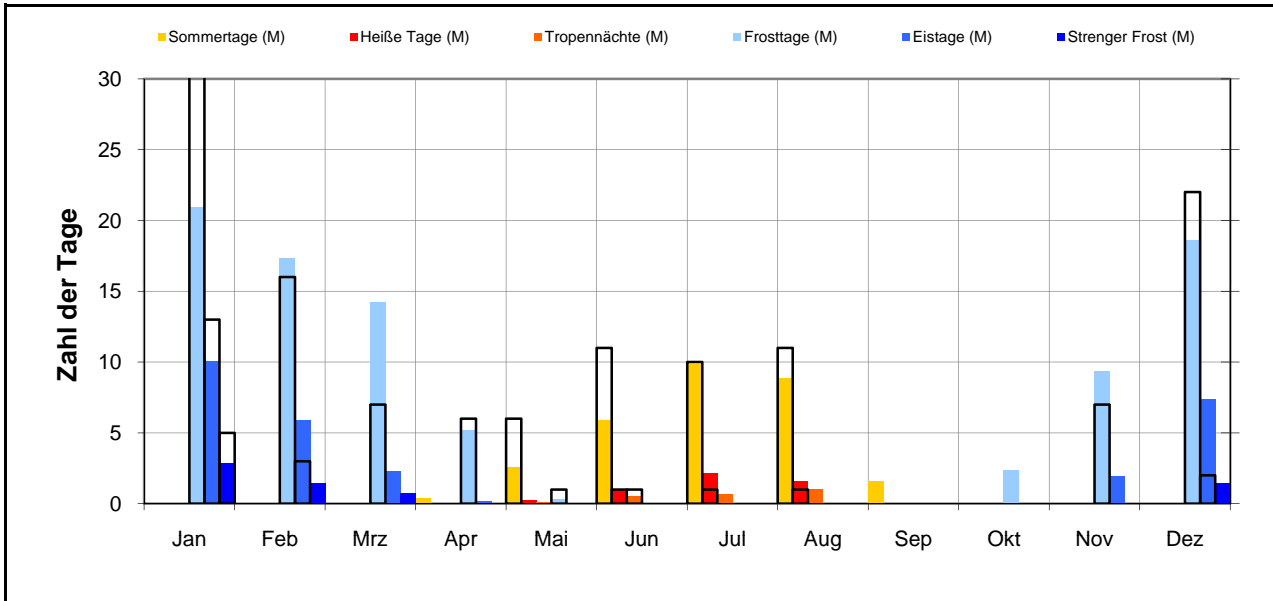
Element	Einheit	Mittelwert	Jahr 2017	Abweichung	Bisherige Extreme			
					Max.	Jahr	Min.	Jahr
letzter Eistag	Datum	25.2.	<b>9.2.</b>	-16	8.4.	1995	21.12.	1997
letzter Frosttag	Datum	24.4.	<b>10.5.</b>	16	24.5.	2004	1.4.	2009
letzter Schneefall	Datum	16.4.	<b>19.4.</b>	3	23.5.	2004	22.3.	1998
letzter Bodenfrost	Datum	1.5.	<b>10.5.</b>	9	2.6.	2006	1.4.	2009
1. Bodenfrost	Datum	12.10.	<b>12.11.</b>	31	9.11.	2001	18.9.	2008
1. Frosttag	Datum	24.10.	<b>12.11.</b>	19	19.11.	1996	18.9.	2008
1. Schneefall	Datum	5.11.	<b>13.11.</b>	8	16.12.	2000	14.10.	2009
1. Eistag	Datum	3.12.	<b>3.12.</b>	0	24.1.	2006	28.10.	2012
Frostfrei-Periode	Tage	164	<b>186</b>	22	208	2000	118	1997

— N\_T\_max\_M    — N\_T\_min\_M    — N\_T\_max    — N\_T\_min    — N\_T  
— T\_max\_M    — T\_min\_M    — T\_max    — T\_min    — T

**Jahr 2017**  
 T = 9,3 °C (+0,6 K)

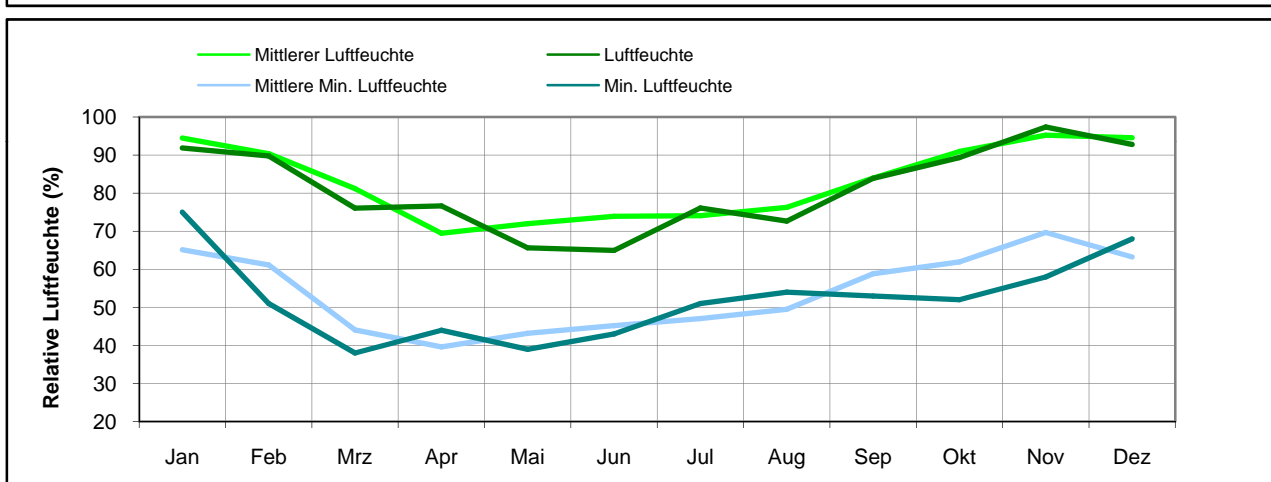
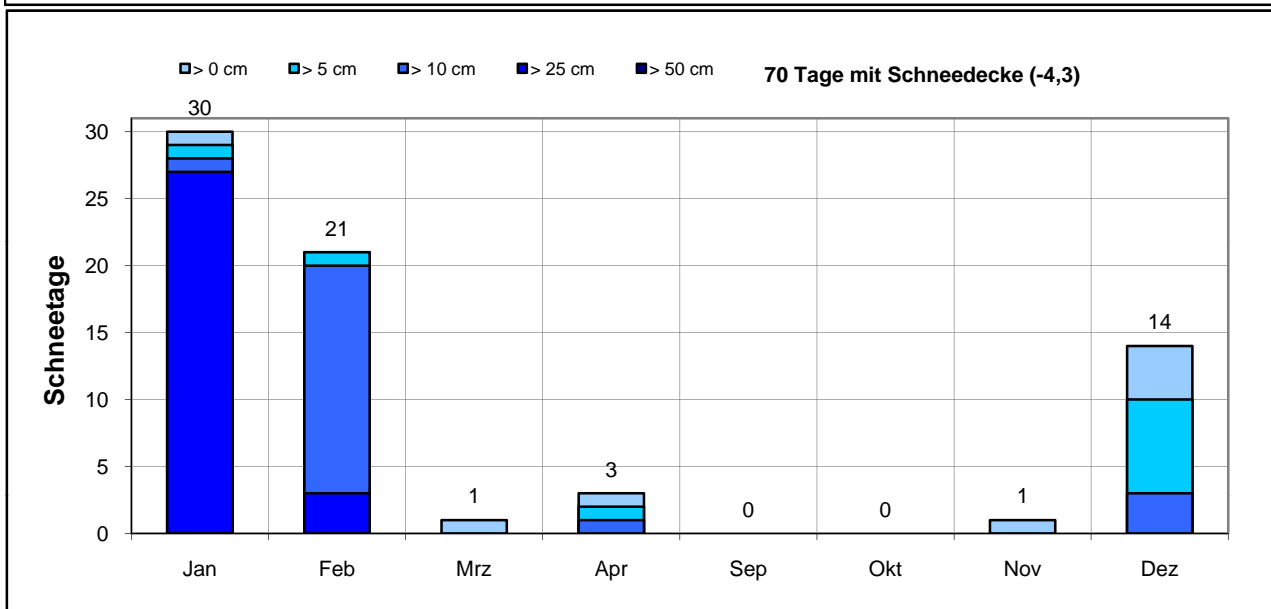
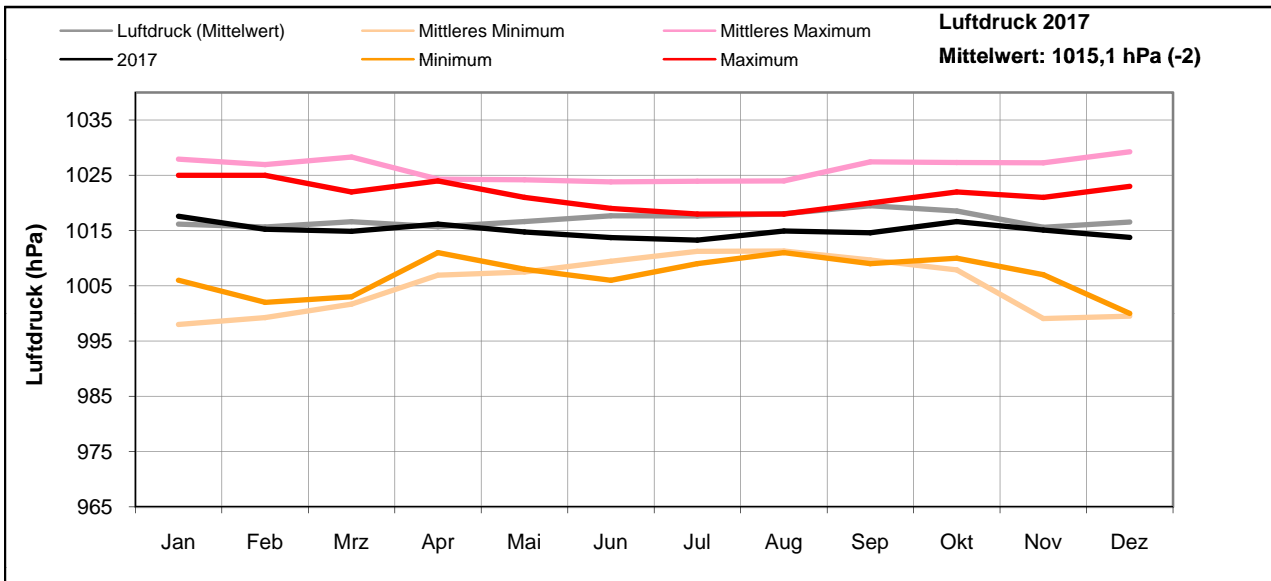


Klimatologische Übersicht  
**Gornsdorf, Andreasberg (515 m ü. N.N.)**  
 50° 41' 50.3" N, 12° 53' 24.8" E



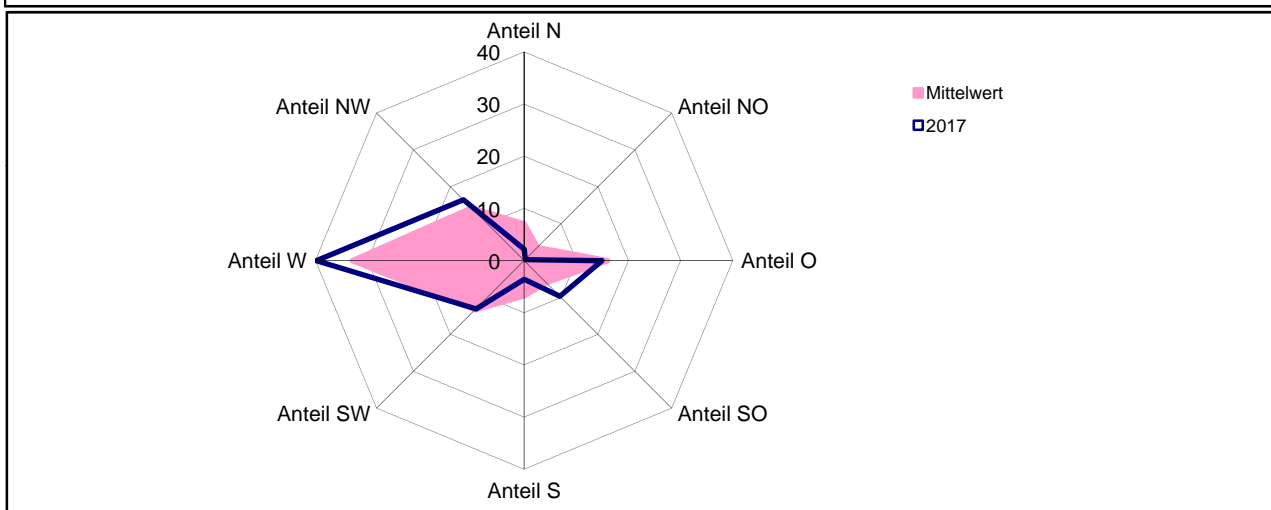
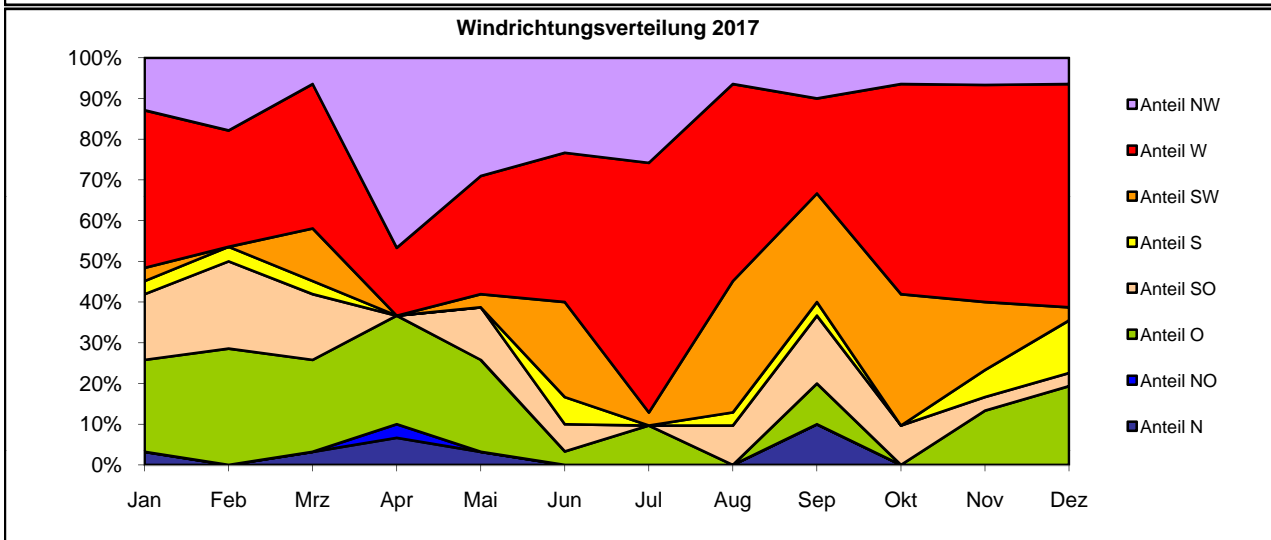
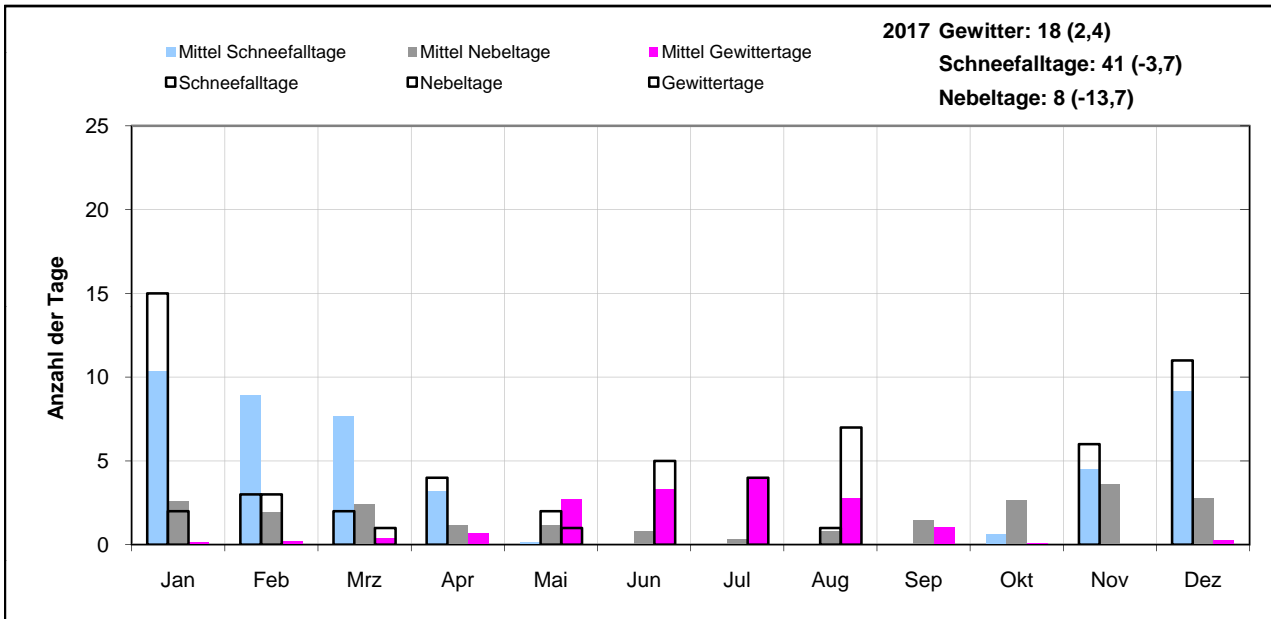
# Klimatologische Übersicht Gornsdorf, Andreasberg (515 m ü. N.N.)

50° 41' 50.3" N, 12° 53' 24.8" E



# Klimatologische Übersicht Gornsdorf, Andreasberg (515 m ü. N.N.)

50° 41' 50.3" N, 12° 53' 24.8" E



Klimatologische Übersicht  
**Gornsdorf, Andreasberg (515 m ü. N.N.)**  
 50° 41' 50.3" N, 12° 53' 24.8" E

