

Klimatologische Übersicht
Gornsdorf, Andreasberg (515 m ü. N.N.)

50° 41' 50.3" N, 12° 53' 24.8" E

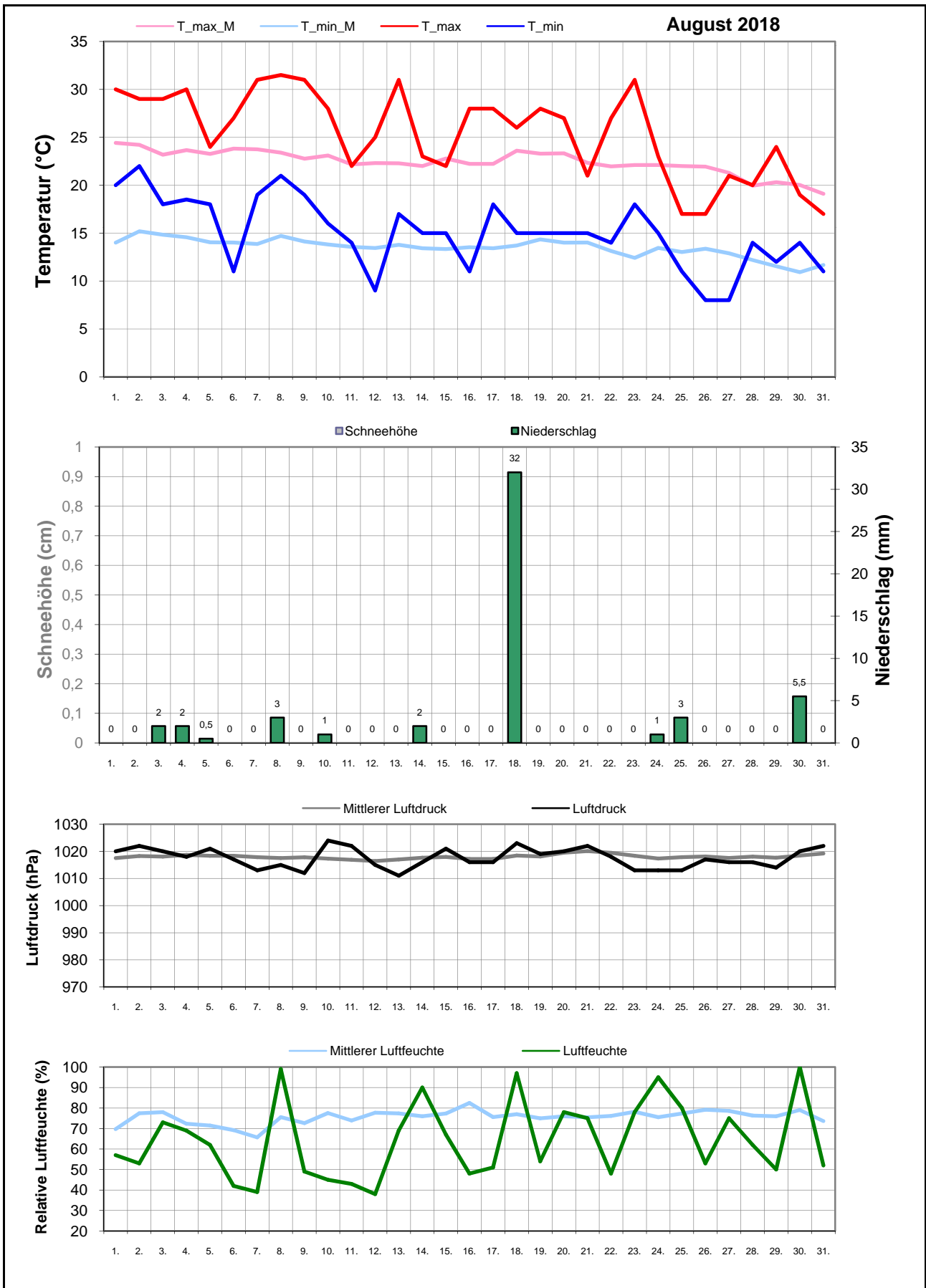
Element	Einheit	Mittelwert	August 2018	Abweichung	Bisherige Extreme			
					Max.	Jahr	Min.	Jahr
Temperatur (Mittelwert)	°C	18,0	20,2	+2,3	20,9	2015	14,9	2006
Höchste Temperatur	°C	29,9	31,5	+1,6	35,0	2012	26,0	2002
Mittlere Maximumtemperatur	°C	22,4	25,4	+3,0	26,1	2015	18,3	2006
Tiefste Temperatur	°C	7,6	8,0	+0,4	14,0	2002	3,0	2016
Mittlere Minimumtemperatur	°C	13,5	15,0	+1,6	15,8	2015	11,2	2005
Temperatur (Mittelwert - 1.-10.)	°C	18,9	23,7	+4,7	23,7	2018	13,4	2005
Temperatur (Mittelwert - 11.-20.)	°C	18,1	20,2	+2,1	22,5	2000	15,0	2014
Temperatur (Mittelwert - 21.-31.)	°C	16,9	17,1	+0,2	20,9	1997	12,4	1998
Max.: ≥ 30,0 °C (Heiße Tage)	Tage	1,8	7	+5,2	8	2015	0	1995
Max.: ≥ 25,0 °C (Sommertage)	Tage	9,3	18	+8,8	19	2003	1	2006
Min.: ≥ 20,0 °C (Tropennacht)	Tage	1,1	3	+1,9	7	1995	0	1996
Min.: < 0,0 °C (Frosttage)	Tage	0,0	0	+0,0	0	1995	0	1995
Min.: < -10,0 °C (Strenger Frost)	Tage	0,0	0	+0,0	0	1995	0	1995
Max.: < 0,0 °C (Eistage)	Tage	0,0	0	+0,0	0	1995	0	1995
Gesamtniederschlagshöhe	mm	110,9	52,0	47%	309,5	2002	31,0	2003
Maximaler Tagesniederschlag	mm	34,6	32,0	-2,6	111,5	2002	9,0	2003
Zahl der Tage mit ≥ 10,0 mm	Tage	3,4	1	-2,4	10	2010	0	2003
Zahl der Tage mit ≥ 5,0 mm	Tage	6,5	2	-4,5	16	2010	2	2003
Zahl der Tage mit ≥ 2,5 mm	Tage	8,8	4	-4,8	17	2010	4	2003
Zahl der Tage mit ≥ 1,0 mm	Tage	12,1	9	-3,1	21	2006	8	2003
Zahl der Tage mit > 0 mm	Tage	13,1	10	-3,1	21	2006	9	2015
Maximale Schneehöhe	cm	0,0	0,0	+0,0	0,0	1995	0,0	1995
Zahl der Tage mit ≥ 50 cm	Tage	0,0	0	+0,0	0	1995	0	1995
Zahl der Tage mit ≥ 25 cm	Tage	0,0	0	+0,0	0	1995	0	1995
Zahl der Tage mit ≥ 10 cm	Tage	0,0	0	+0,0	0	1995	0	1995
Zahl der Tage mit ≥ 5 cm	Tage	0,0	0	+0,0	0	1995	0	1995
Zahl der Tage mit > 0 cm	Tage	0,0	0	+0,0	0	1995	0	1995
Luftdruck (Mittelwert)	hPa	1018,0	1017,6	-0,4	1024,2	2012	1013,2	2014
Tiefster Luftdruck	hPa	1011,3	1011,0	-0,3	1019,0	2009	1002,0	2008
Höchster Luftdruck	hPa	1024,0	1024,0	+0,0	1031,0	2010	1016,0	2014
rel. Luftfeuchtigkeit (Mittelwert)	%	75,6	64,2	-11,3	87,5	2006	62,6	2015
Minimale rel. Luftfeuchtigkeit	%	48,8	38,0	-10,8	68,0	2002	35,0	2012
Anteil N	%	2,3	0,0	-2,3	19,4	2006	0,0	2003
Anteil NO	%	1,5	0,0	-1,5	6,5	2003	0,0	2002
Anteil O	%	12,1	6,5	-5,7	32,3	2003	0,0	2008
Anteil SO	%	7,0	12,9	+5,9	19,4	2002	0,0	2003
Anteil S	%	4,2	6,5	+2,3	16,1	2002	0,0	2003
Anteil SW	%	24,7	19,4	-5,3	54,8	2010	6,5	2005
Anteil W	%	35,9	48,4	+12,5	67,7	2008	12,9	2002
Anteil NW	%	12,3	6,5	-5,9	38,7	2005	0,0	2011
Zahl der Tage mit Nebel	Tage	0,8	0	-0,8	4	2001	0	1995
Z. d. T. m. Schneefall	Tage	0,0	0	+0,0	0	1995	0	1995
Z. d. T. m. Gewitter	Tage	2,8	4	+1,2	9	2002	0	2016

Aux

M-ID aug

J-ID BC

Klimatologische Übersicht
Gornsdorf, Andreasberg (515 m ü. N.N.)
 50° 41' 50.3" N, 12° 53' 24.8" E



Klimatologische Übersicht Gornsdorf, Andreasberg (515 m ü. N.N.)

50° 41' 50.3" N, 12° 53' 24.8" E

Datum	Maximum Temperatur		Minimum Temperatur		Luftdruck		Luftfeuchte		Niederschlag mm	Schneehöhe cm	Windrichtung	August 2018			
												Wettererscheinungen			
	°C	°C*	°C	°C*	hPa	hPa*	%	%*				18-6 Uhr	6-18 Uhr		
1.	30,0	24,4	20,0	14,0	1020	1018	57	69,7			w				
2.	29,0	24,2	22,0	15,2	1022	1018	53	77,4			w				
3.	29,0	23,2	18,0	14,8	1020	1018	73	78	2		w	Regenschauer			
4.	30,0	23,7	18,5	14,6	1018	1019	69	72,4	2		nw	Gewitter, Regenschauer			
5.	24,0	23,3	18,0	14,0	1021	1018	62	71,4	0,5		nw	Gewitter			
6.	27,0	23,8	11,0	14,0	1017	1018	42	69,2			sw				
7.	31,0	23,8	19,0	13,9	1013	1018	39	65,7			so				
8.	31,5	23,4	21,0	14,7	1015	1018	99	75,5	3		sw	Gewitter			
9.	31,0	22,8	19,0	14,1	1012	1018	49	72,6			so				
10.	28,0	23,1	16,0	13,8	1024	1017	45	77,5	1		sw	Regenschauer			
11.	22,0	22,2	14,0	13,6	1022	1017	43	73,9			w				
12.	25,0	22,3	9,0	13,4	1015	1016	38	77,7			w				
13.	31,0	22,3	17,0	13,8	1011	1017	69	77,4			sw				
14.	23,0	22,0	15,0	13,4	1016	1018	90	75,9	2		w	Regenschauer			
15.	22,0	22,8	15,0	13,3	1021	1018	67	77,3			w				
16.	28,0	22,2	11,0	13,5	1016	1017	48	82,5			s				
17.	28,0	22,2	18,0	13,4	1016	1017	51	75,6			w				
18.	26,0	23,6	15,0	13,7	1023	1018	97	77	32		w	Schweres Gewitter			
19.	28,0	23,3	15,0	14,3	1019	1018	54	74,9			w				
20.	27,0	23,3	15,0	14,0	1020	1020	78	75,9			w				
21.	21,0	22,3	15,0	14,0	1022	1020	75	75,5			w				
22.	27,0	22,0	14,0	13,1	1018	1019	48	76,1			so				
23.	31,0	22,1	18,0	12,4	1013	1018	78	78,2			so				
24.	23,0	22,1	15,0	13,5	1013	1017	95	75,5	1		sw	Regenschauer			
25.	17,0	22,0	11,0	13,0	1013	1018	80	77,3	3		sw	Regenschauer	Regenschauer		
26.	17,0	21,9	8,0	13,4	1017	1018	53	79,2			s				
27.	21,0	21,3	8,0	12,9	1016	1018	75	78,6			w				
28.	20,0	20,0	14,0	12,2	1016	1018	62	76,3			o				
29.	24,0	20,3	12,0	11,5	1014	1018	50	75,9			o				
30.	19,0	20,0	14,0	10,9	1020	1018	100	79,1	5,5		w	starker Regenschauer	Regenschauer		
31.	17,0	19,1	11,0	11,7	1022	1019	52	73,6			w				

* vieljähriger Mittelwert

Windrichtungsverteilung

