

Klimatologische Übersicht
Gornsdorf, Andreasberg (515 m ü. N.N.)

50° 41' 50.3" N, 12° 53' 24.8" E

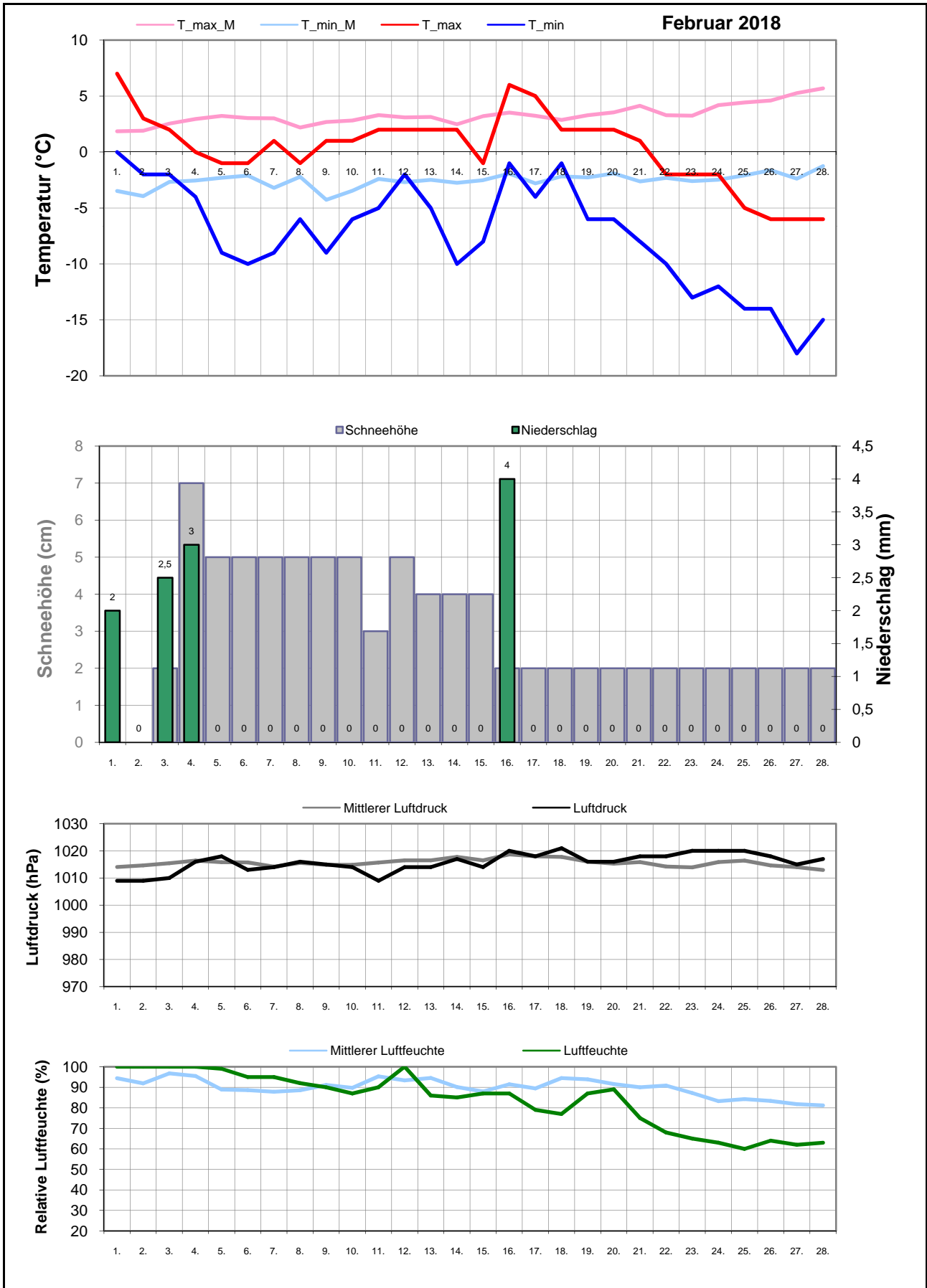
Element	Einheit	Mittelwert	Februar 2018	Abweichung	Bisherige Extreme			
					Max.	Jahr	Min.	Jahr
Temperatur (Mittelwert)	°C	0,4	-3,6	-4,0	4,3	2002	-5,0	2012
Höchste Temperatur	°C	11,1	7,0	-4,1	19,5	1998	4,5	2006
Mittlere Maximumtemperatur	°C	3,3	0,3	-3,0	7,3	2014	-1,2	2012
Tiefste Temperatur	°C	-11,3	-18,0	-6,7	-3,0	2014	-22,0	2012
Mittlere Minimumtemperatur	°C	-2,5	-7,5	-4,9	2,3	2002	-8,8	2012
Temperatur (Mittelwert - 1.-10.)	°C	-0,2	-2,3	-2,1	6,7	2002	-13,7	2012
Temperatur (Mittelwert - 11.-20.)	°C	0,4	-1,2	-1,6	7,5	1998	-6,3	2003
Temperatur (Mittelwert - 21.-31.)	°C	1,1	-8,3	-9,4	7,0	2008	-8,3	2018
Max.: ≥ 30,0 °C (Heiße Tage)	Tage	0,0	0	+0,0	0	1995	0	1995
Max.: ≥ 25,0 °C (Sommertage)	Tage	0,0	0	+0,0	0	1995	0	1995
Min.: ≥ 20,0 °C (Tropennacht)	Tage	0,0	0	+0,0	0	1995	0	1995
Min.: < 0,0 °C (Frosttage)	Tage	18,5	27	+8,5	29	1996	6	2002
Min.: < -10,0 °C (Strenger Frost)	Tage	1,7	6	+4,3	13	2012	0	1995
Max.: < 0,0 °C (Eistage)	Tage	6,4	11	+4,6	17	2003	0	2000
Gesamtniederschlagshöhe	mm	66,4	11,5	17%	133,0	2009	3,5	2014
Maximaler Tagesniederschlag	mm	15,0	4,0	-11,0	31,0	2002	3,0	2014
Zahl der Tage mit ≥ 10,0 mm	Tage	1,6	0	-1,6	6	2009	0	1995
Zahl der Tage mit ≥ 5,0 mm	Tage	5,4	0	-5,4	13	2009	0	1995
Zahl der Tage mit ≥ 2,5 mm	Tage	8,3	3	-5,3	16	1999	1	2014
Zahl der Tage mit ≥ 1,0 mm	Tage	12,9	4	-8,9	23	1999	1	2014
Zahl der Tage mit > 0 mm	Tage	14,6	4	-10,6	24	1999	2	2014
Maximale Schneehöhe	cm	24,2	7,0	-17,2	68,0	2006	0,0	2008
Zahl der Tage mit ≥ 50 cm	Tage	0,6	0	-0,6	11	2006	0	1995
Zahl der Tage mit ≥ 25 cm	Tage	4,9	0	-4,9	28	2006	0	1995
Zahl der Tage mit ≥ 10 cm	Tage	12,0	0	-12,0	28	2003	0	1997
Zahl der Tage mit ≥ 5 cm	Tage	14,9	8	-6,9	28	2003	0	2008
Zahl der Tage mit > 0 cm	Tage	17,8	26	+8,2	28	1996	0	2008
Luftdruck (Mittelwert)	hPa	1015,6	1015,7	+0,0	1028,3	2012	1002,2	2010
Tiefster Luftdruck	hPa	999,8	1009,0	+9,2	1009,0	2008	981,0	2009
Höchster Luftdruck	hPa	1026,6	1021,0	-5,6	1040,0	2008	1015,0	2010
rel. Luftfeuchtigkeit (Mittelwert)	%	90,0	83,8	-6,2	97,9	2013	79,6	2011
Minimale rel. Luftfeuchtigkeit	%	61,1	60,0	-1,1	77,0	2009	35,0	2011
Anteil N	%	10,2	0,0	-10,2	42,9	2009	0,0	2008
Anteil NO	%	7,5	21,4	+13,9	21,4	2018	0,0	2002
Anteil O	%	20,6	28,6	+7,9	64,3	2014	3,6	2003
Anteil SO	%	7,1	7,1	+0,0	21,4	2017	0,0	2002
Anteil S	%	5,0	7,1	+2,1	21,4	2003	0,0	2002
Anteil SW	%	8,6	14,3	+5,7	32,1	2002	0,0	2004
Anteil W	%	27,5	17,9	-9,6	42,9	2002	10,7	2009
Anteil NW	%	13,3	3,6	-9,7	25,0	2005	0,0	2011
Zahl der Tage mit Nebel	Tage	1,9	1	-0,9	7	2015	0	1997
Z. d. T. m. Schneefall	Tage	9,0	9	+0,0	17	2005	0	2014
Z. d. T. m. Gewitter	Tage	0,2	0	-0,2	2	2000	0	1995

Aux

M-ID feb

J-ID BC

Klimatologische Übersicht
Gornsdorf, Andreasberg (515 m ü. N.N.)
 50° 41' 50.3" N, 12° 53' 24.8" E



Klimatologische Übersicht Gornsdorf, Andreasberg (515 m ü. N.N.)

50° 41' 50.3" N, 12° 53' 24.8" E

Datum	Maximum Temperatur		Minimum Temperatur		Luftdruck		Luftfeuchte		Niederschlag mm	Schneehöhe cm	Windrichtung	Februar 2018			
												Wettererscheinungen			
	°C	°C*	°C	°C*	hPa	hPa*	%	%*				18-6 Uhr	6-18 Uhr		
1.	7,0	1,9	0,0	-3,5	1009	1014	100	94,4	2		SW	leichter Regen	leichter Regen		
2.	3,0	1,9	-2,0	-3,9	1009	1015	100	91,9			w				
3.	2,0	2,5	-2,0	-2,7	1010	1015	100	96,8	2,5	2	w	mäßiger Schneefall	mäßiger Schneefall, Schneeschauer		
4.	0,0	3,0	-4,0	-2,5	1016	1016	100	95,5	3	7	SW	starker Schneefall	leichter Schneefall		
5.	-1,0	3,2	-9,0	-2,3	1018	1016	99	88,9		5	no				
6.	-1,0	3,0	-10,0	-2,1	1013	1016	95	88,6		5	o				
7.	1,0	3,0	-9,0	-3,2	1014	1014	95	87,8		5	no				
8.	-1,0	2,2	-6,0	-2,2	1016	1016	92	88,5		5	nw	Nebel	Nebelnässen		
9.	1,0	2,7	-9,0	-4,3	1015	1015	90	91,1		5	s		Schneegriesel		
10.	1,0	2,8	-6,0	-3,5	1014	1015	87	89,7		5	sw				
11.	2,0	3,3	-5,0	-2,4	1009	1016	90	95,3		3	w		Schneegriesel		
12.	2,0	3,1	-2,0	-2,7	1014	1017	100	93,4		5	w		Schneeschaauer		
13.	2,0	3,1	-5,0	-2,5	1014	1017	86	94,5		4	so	leichter Schneefall	leichter Schneefall		
14.	2,0	2,5	-10,0	-2,8	1017	1018	85	90,1		4	o				
15.	-1,0	3,2	-8,0	-2,5	1014	1017	87	87,9		4	s		leichter Schneefall		
16.	6,0	3,5	-1,0	-1,9	1020	1019	87	91,5	4	2	SW	leichter Schneeregen	leichter Schneeregen		
17.	5,0	3,2	-4,0	-2,8	1018	1018	79	89,5		2	o				
18.	2,0	2,9	-1,0	-2,2	1021	1018	77	94,5		2	so				
19.	2,0	3,3	-6,0	-2,3	1016	1016	87	93,9		2	w				
20.	2,0	3,5	-6,0	-1,9	1016	1015	89	91,6		2	o		leichter Schneefall		
21.	1,0	4,1	-8,0	-2,6	1018	1016	75	90		2	no				
22.	-2,0	3,3	-10,0	-2,3	1018	1014	68	90,8		2	o				
23.	-2,0	3,2	-13,0	-2,6	1020	1014	65	87,2		2	o				
24.	-2,0	4,2	-12,0	-2,5	1020	1016	63	83,2		2	no				
25.	-5,0	4,4	-14,0	-2,1	1020	1016	60	84,2		2	no				
26.	-6,0	4,6	-14,0	-1,6	1018	1015	64	83,4		2	no		leichter Schneefall		
27.	-6,0	5,3	-18,0	-2,4	1015	1014	62	81,8		2	o				
28.	-6,0	5,7	-15,0	-1,3	1017	1013	63	81,2		2	o				
29.		4,9		-1,1		1018		98,5							

* vieljähriger Mittelwert

Windrichtungsverteilung

- ◆ Februar 2018
- Mittelwert

