

Klimatologische Übersicht
Gornsdorf, Andreasberg (515 m ü. N.N.)

50° 41' 50.3" N, 12° 53' 24.8" E

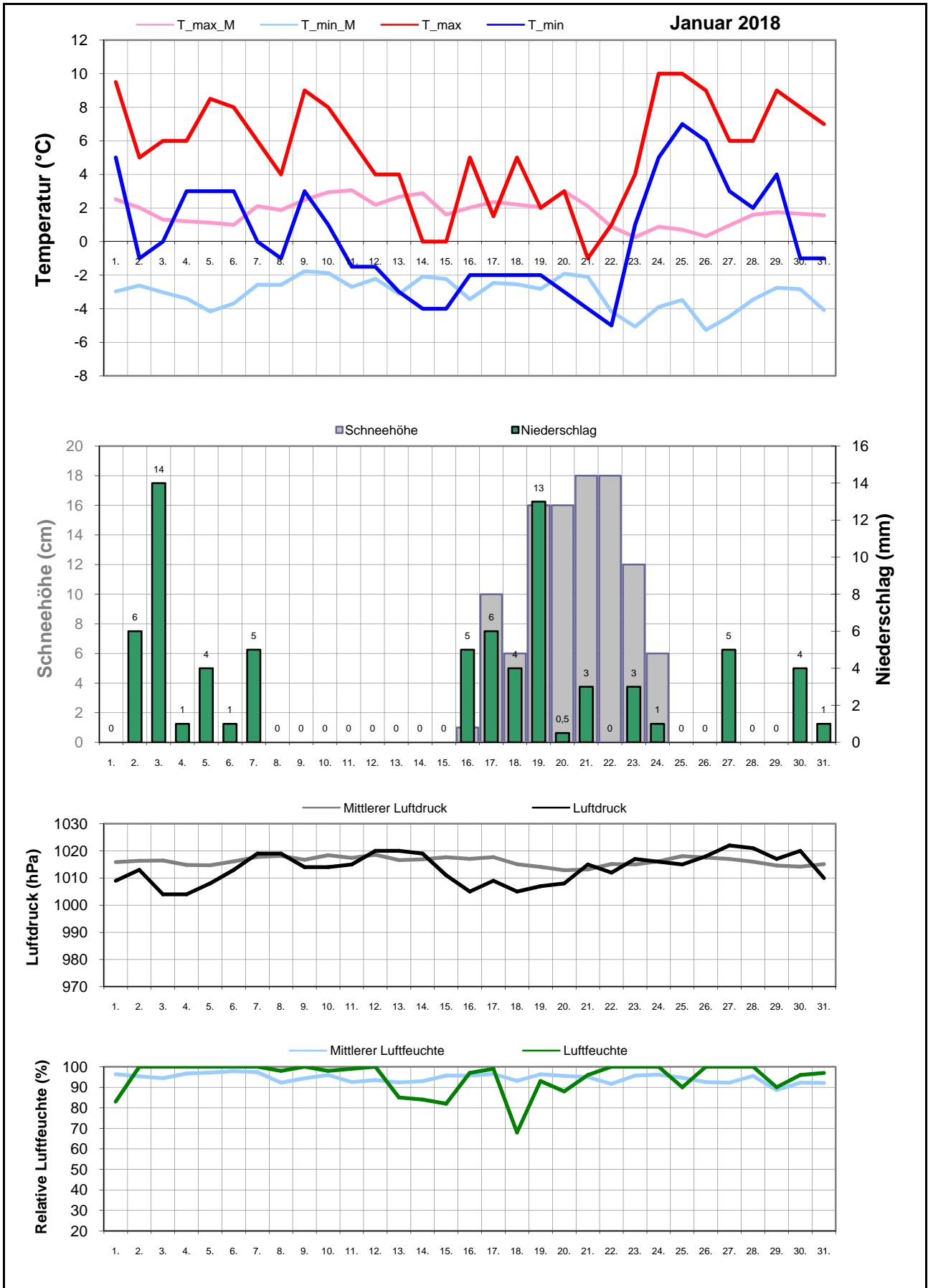
Element	Einheit	Mittelwert	Januar 2018	Abweichung	Bisherige Extreme			
					Max.	Jahr	Min.	Jahr
Temperatur (Mittelwert)	°C	-0,7	2,9	+3,5	3,3	2007	-5,2	2010
Höchste Temperatur	°C	8,8	10,0	+1,2	13,0	2015	4,0	2010
Mittlere Maximumtemperatur	°C	1,8	5,5	+3,7	5,7	2007	-4,2	1996
Tiefste Temperatur	°C	-13,5	-5,0	+8,5	-5,0	2015	-19,5	2009
Mittlere Minimumtemperatur	°C	-3,1	0,3	+3,3	0,8	2007	-8,0	2010
Temperatur (Mittelwert - 1.-10.)	°C	-0,5	4,3	+4,8	5,8	1998	-9,1	2009
Temperatur (Mittelwert - 11.-20.)	°C	-0,1	0,3	+0,4	5,7	2007	-5,1	2013
Temperatur (Mittelwert - 21.-31.)	°C	-1,3	3,9	+5,2	7,3	2002	-8,2	1996
Max.: ≥ 30,0 °C (Heiße Tage)	Tage	0,0	0	+0,0	0	1995	0	1995
Max.: ≥ 25,0 °C (Sommertage)	Tage	0,0	0	+0,0	0	1995	0	1995
Min.: ≥ 20,0 °C (Tropennacht)	Tage	0,0	0	+0,0	0	1995	0	1995
Min.: < 0,0 °C (Frosttage)	Tage	21,0	16	-5,0	31	2017	8	2007
Min.: < -10,0 °C (Strenger Frost)	Tage	2,8	0	-2,8	8	2006	0	2001
Max.: < 0,0 °C (Eistage)	Tage	10,1	1	-9,1	25	1996	1	2015
Gesamtniederschlagshöhe	mm	75,6	76,5	101%	141,5	2012	23,5	1997
Maximaler Tagesniederschlag	mm	14,5	14,0	-0,5	26,5	2000	5,5	2001
Zahl der Tage mit ≥ 10,0 mm	Tage	2,0	2	+0,0	5	2012	0	1997
Zahl der Tage mit ≥ 5,0 mm	Tage	5,8	7	+1,2	12	2012	1	2001
Zahl der Tage mit ≥ 2,5 mm	Tage	9,3	12	+2,7	16	2005	2	1997
Zahl der Tage mit ≥ 1,0 mm	Tage	15,3	16	+0,7	23	2007	7	2014
Zahl der Tage mit > 0 mm	Tage	17,0	17	+0,0	24	2007	9	1997
Maximale Schneehöhe	cm	26,2	18,0	-8,2	60,0	2011	5,0	2014
Zahl der Tage mit ≥ 50 cm	Tage	0,5	0	-0,5	7	2002	0	1995
Zahl der Tage mit ≥ 25 cm	Tage	5,1	0	-5,1	27	2017	0	1996
Zahl der Tage mit ≥ 10 cm	Tage	13,8	6	-7,8	31	2006	0	1996
Zahl der Tage mit ≥ 5 cm	Tage	17,8	8	-9,8	31	2006	2	2001
Zahl der Tage mit > 0 cm	Tage	21,7	9	-12,7	31	1996	8	2007
Luftdruck (Mittelwert)	hPa	1016,2	1013,5	-2,7	1023,7	2006	1009,1	2004
Tiefster Luftdruck	hPa	998,0	1004,0	+6,0	1011,0	2006	973,0	2009
Höchster Luftdruck	hPa	1027,9	1022,0	-5,9	1040,0	2010	1016,0	2004
rel. Luftfeuchtigkeit (Mittelwert)	%	94,5	94,9	+0,5	99,2	2013	91,1	2016
Minimale rel. Luftfeuchtigkeit	%	65,1	68,0	+2,9	90,0	2013	40,0	2005
Anteil N	%	10,2	0,0	-10,2	48,4	2013	0,0	2008
Anteil NO	%	3,6	3,2	-0,4	16,1	2013	0,0	2003
Anteil O	%	17,5	29,0	+11,6	51,6	2014	0,0	2005
Anteil SO	%	6,8	9,7	+2,8	22,6	2016	0,0	2002
Anteil S	%	8,3	6,5	-1,9	25,8	2004	0,0	2005
Anteil SW	%	8,7	22,6	+13,9	22,6	2015	0,0	2010
Anteil W	%	28,7	16,1	-12,5	48,4	2002	6,5	2013
Anteil NW	%	16,1	12,9	-3,2	38,7	2005	3,2	2014
Zahl der Tage mit Nebel	Tage	2,6	0	-2,6	8	2006	0	1995
Z. d. T. m. Schneefall	Tage	10,3	8	-2,3	21	2004	6	2002
Z. d. T. m. Gewitter	Tage	0,1	2	+1,9	2	2018	0	1996

Aux

M-ID jan

J-ID BC

Klimatologische Übersicht
Gornsdorf, Andreasberg (515 m ü. N.N.)
 50° 41' 50.3" N, 12° 53' 24.8" E



Klimatologische Übersicht Gornsdorf, Andreasberg (515 m ü. N.N.)

50° 41' 50.3" N, 12° 53' 24.8" E

Datum	Maximum Temperatur		Minimum Temperatur		Luftdruck		Luftfeuchte		Niederschlag mm	Schneehöhe cm	Windrichtung	Januar 2018			
												Wettererscheinungen			
	°C	°C*	°C	°C*	hPa	hPa*	%	%*				18-6 Uhr	6-18 Uhr		
1.	9,5	2,5	5,0	-3,0	1009	1016	83	96,4			sw				
2.	5,0	2,0	-1,0	-2,6	1013	1016	100	95,3	6		nw	mäßiger Schneefall, leichter Schneeregen	Regenschauer		
3.	6,0	1,3	0,0	-3,0	1004	1016	100	94,4	14		nw	Regenschauer	Graupelgewitter, Regenschauer		
4.	6,0	1,2	3,0	-3,4	1004	1015	100	96,7	1		w		mäßiger Regen		
5.	8,5	1,1	3,0	-4,2	1008	1015	100	97,2	4		sw		starker Regen		
6.	8,0	1,0	3,0	-3,7	1013	1016	100	97,8	1		sw		leichter Dauerregen		
7.	6,0	2,1	0,0	-2,6	1019	1018	100	97,4	5		o	mäßiger Nieselregen	starker Nieselregen		
8.	4,0	1,9	-1,0	-2,6	1019	1018	98	92,2			o (Sturm)		(Sturm)		
9.	9,0	2,5	3,0	-1,8	1014	1017	100	94,4			o				
10.	8,0	2,9	1,0	-1,9	1014	1018	98	96			s				
11.	6,0	3,1	-1,5	-2,7	1015	1017	99	92,5			so				
12.	4,0	2,2	-1,5	-2,2	1020	1019	100	93,5			o				
13.	4,0	2,7	-3,0	-3,1	1020	1017	85	92,4			o				
14.	0,0	2,9	-4,0	-2,1	1019	1017	84	92,9			o				
15.	0,0	1,6	-4,0	-2,2	1011	1018	82	95,7			no				
16.	5,0	2,0	-2,0	-3,4	1005	1017	97	95,6	5	1	nw		Schneeregenschauer, Schneegewitter		
17.	1,5	2,4	-2,0	-2,5	1009	1018	99	96,5	6	10	w		starke Schneeschauer		
18.	5,0	2,2	-2,0	-2,6	1005	1015	68	93,1	4	6	sw	starker Schneefall	starke Schneeschauer (Orkan)		
19.	2,0	2,0	-2,0	-2,8	1007	1014	93	96,3	13	16	nw		starker Schneefall		
20.	3,0	3,0	-3,0	-1,9	1008	1013	88	95,5	0,5	16	w	leichter Schneefall			
21.	-1,0	2,1	-4,0	-2,1	1015	1013	96	95	3	18	sw		leichter Dauerschneefall		
22.	1,0	0,9	-5,0	-4,2	1012	1015	100	91,6		18	w		leichter Dauerschneefall		
23.	4,0	0,3	1,0	-5,1	1017	1015	100	95,7	3	12	o		Schneeregenschauer, Regenschauer		
24.	10,0	0,9	5,0	-3,9	1016	1016	100	96,2	1	6	o		mäßiger Nieselregen		
25.	10,0	0,7	7,0	-3,5	1015	1018	90	94,6			o				
26.	9,0	0,3	6,0	-5,3	1018	1018	100	92,5			s				
27.	6,0	1,0	3,0	-4,5	1022	1017	100	92,2	5		sw	mäßiger Nieselregen, mäßiger Regen	mäßiger Regen		
28.	6,0	1,6	2,0	-3,5	1021	1016	100	95,5			w				
29.	9,0	1,8	4,0	-2,8	1017	1015	90	88,6			sw				
30.	8,0	1,7	-1,0	-2,8	1020	1014	96	92,2	4		so	starker Schneeregenschauer			
31.	7,0	1,6	-1,0	-4,1	1010	1015	97	92,1	1		so		Regenschauer		

* vieljähriger Mittelwert

Windrichtungsverteilung

