

Klimatologische Übersicht
Gornsdorf, Andreasberg (515 m ü. N.N.)

50° 41' 50.3" N, 12° 53' 24.8" E

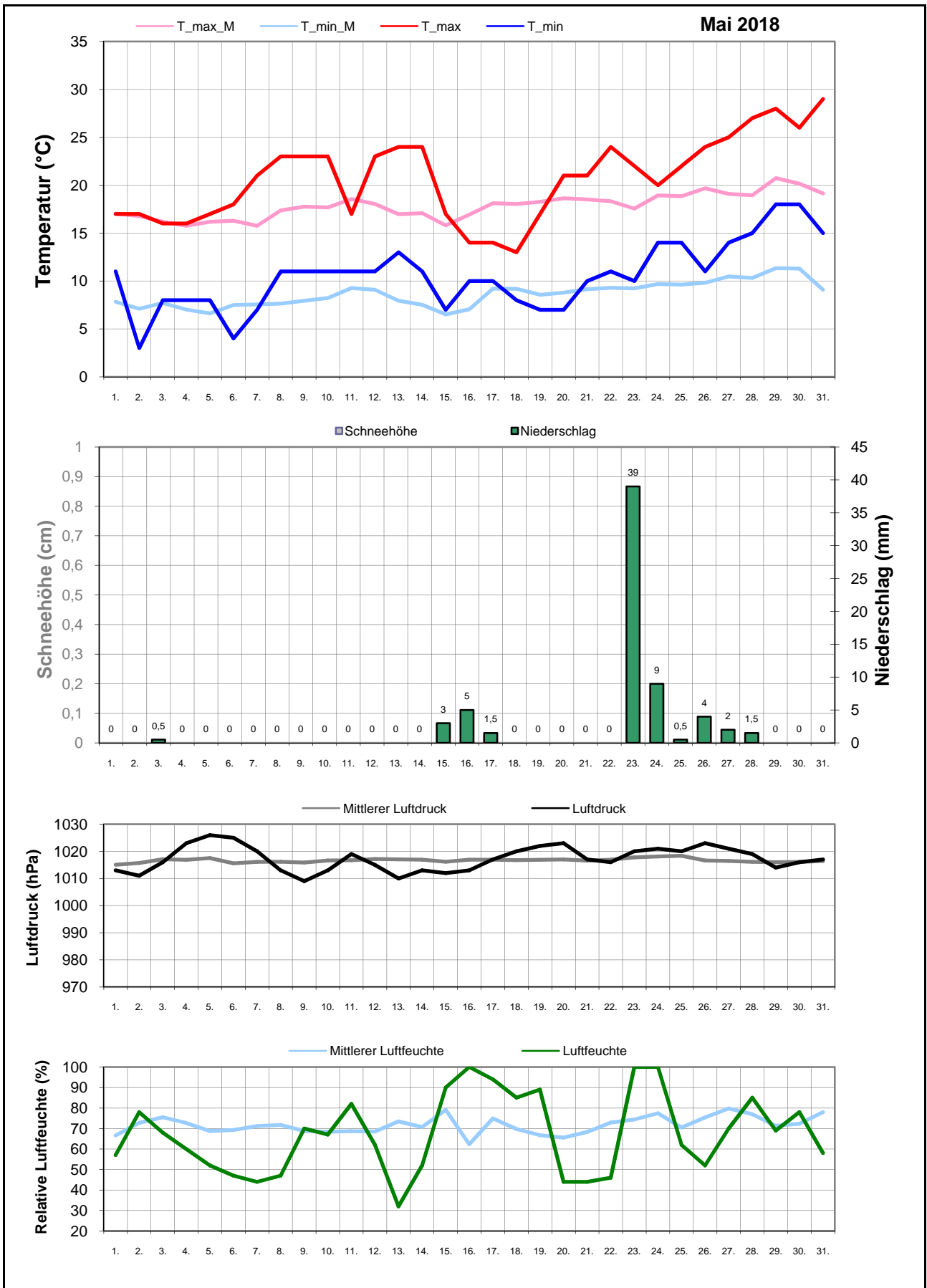
Element	Einheit	Mittelwert	Mai 2018	Abweichung	Bisherige Extreme			
					Max.	Jahr	Min.	Jahr
Temperatur (Mittelwert)	°C	13,2	15,6	+2,4	15,6	2018	9,9	1996
Höchste Temperatur	°C	27,4	29,0	+1,6	33,0	1999	21,0	2010
Mittlere Maximumtemperatur	°C	17,9	20,7	+2,9	21,2	2000	12,7	1996
Tiefste Temperatur	°C	1,5	3,0	+1,5	7,0	2002	-2,0	2011
Mittlere Minimumtemperatur	°C	8,6	10,5	+1,9	11,2	2003	6,5	2004
Temperatur (Mittelwert - 1.-10.)	°C	12,1	13,7	+1,5	16,9	2000	7,2	1996
Temperatur (Mittelwert - 11.-20.)	°C	13,0	14,0	+1,0	18,1	1997	7,6	1995
Temperatur (Mittelwert - 21.-31.)	°C	14,5	19,0	+4,5	19,0	2018	9,4	2013
Max.: ≥ 30,0 °C (Heiße Tage)	Tage	0,3	0	-0,3	1	1999	0	1995
Max.: ≥ 25,0 °C (Sommertage)	Tage	2,7	5	+2,3	6	1999	0	1995
Min.: ≥ 20,0 °C (Tropennacht)	Tage	0,1	0	-0,1	1	1995	0	1996
Min.: < 0,0 °C (Frosttage)	Tage	0,3	0	-0,3	2	2011	0	1995
Min.: < -10,0 °C (Strenger Frost)	Tage	0,0	0	+0,0	0	1995	0	1995
Max.: < 0,0 °C (Eistage)	Tage	0,0	0	+0,0	0	1995	0	1995
Gesamtniederschlagshöhe	mm	85,9	66,0	77%	178,0	2013	25,0	2017
Maximaler Tagesniederschlag	mm	22,1	39,0	+16,9	53,0	2013	5,0	2017
Zahl der Tage mit ≥ 10,0 mm	Tage	2,4	1	-1,4	7	2013	0	2010
Zahl der Tage mit ≥ 5,0 mm	Tage	6,1	3	-3,1	12	2014	1	2017
Zahl der Tage mit ≥ 2,5 mm	Tage	9,0	5	-4,0	16	2014	4	2015
Zahl der Tage mit ≥ 1,0 mm	Tage	13,5	8	-5,5	22	2010	8	2018
Zahl der Tage mit > 0 mm	Tage	14,6	10	-4,6	23	2010	9	2012
Maximale Schneehöhe	cm	0,0	0,0	+0,0	0,0	1995	0,0	1995
Zahl der Tage mit ≥ 50 cm	Tage	0,0	0	+0,0	0	1995	0	1995
Zahl der Tage mit ≥ 25 cm	Tage	0,0	0	+0,0	0	1995	0	1995
Zahl der Tage mit ≥ 10 cm	Tage	0,0	0	+0,0	0	1995	0	1995
Zahl der Tage mit ≥ 5 cm	Tage	0,0	0	+0,0	0	1995	0	1995
Zahl der Tage mit > 0 cm	Tage	0,0	0	+0,0	0	1995	0	1995
Luftdruck (Mittelwert)	hPa	1016,7	1017,3	+0,7	1023,9	2011	1013,1	2008
Tiefster Luftdruck	hPa	1007,6	1009,0	+1,4	1013,0	2009	997,0	2004
Höchster Luftdruck	hPa	1024,3	1026,0	+1,7	1033,0	2011	1020,0	2002
rel. Luftfeuchtigkeit (Mittelwert)	%	71,7	67,2	-4,5	88,5	2010	49,7	2015
Minimale rel. Luftfeuchtigkeit	%	42,5	32,0	-10,5	61,0	2002	32,0	2009
Anteil N	%	4,6	0,0	-4,6	19,4	2004	0,0	2003
Anteil NO	%	2,8	3,2	+0,4	9,7	2008	0,0	2003
Anteil O	%	19,0	67,7	+48,8	67,7	2018	0,0	2003
Anteil SO	%	5,9	0,0	-5,9	12,9	2002	0,0	2006
Anteil S	%	7,4	0,0	-7,4	29,0	2006	0,0	2008
Anteil SW	%	11,8	3,2	-8,5	29,0	2005	0,0	2011
Anteil W	%	34,3	16,1	-18,2	64,5	2011	9,7	2004
Anteil NW	%	13,9	9,7	-4,2	32,3	2015	3,2	2007
Zahl der Tage mit Nebel	Tage	1,1	0	-1,1	7	1996	0	1995
Z. d. T. m. Schneefall	Tage	0,1	0	-0,1	1	1997	0	1995
Z. d. T. m. Gewitter	Tage	2,8	5	+2,2	6	1997	0	2002

Aux

M-ID mai

J-ID BC

Klimatologische Übersicht
Gornsdorf, Andreasberg (515 m ü. N.N.)
 50° 41' 50.3" N, 12° 53' 24.8" E



Klimatologische Übersicht Gornsdorf, Andreasberg (515 m ü. N.N.)

50° 41' 50.3" N, 12° 53' 24.8" E

Datum	Maximum Temperatur		Minimum Temperatur		Luftdruck		Luftfeuchte		Niederschlag mm	Schneehöhe cm	Windrichtung	Mai 2018			
												Wettererscheinungen			
	°C	°C*	°C	°C*	hPa	hPa*	%	%*				18-6 Uhr	6-18 Uhr		
1.	17,0	17,0	11,0	7,8	1013	1015	57	66,6			w				
2.	17,0	16,8	3,0	7,1	1011	1016	78	72,8			w				
3.	16,0	16,2	8,0	7,7	1016	1017	68	75,5	0,5		nW	Regenschauer			
4.	16,0	15,8	8,0	7,0	1023	1017	60	72,6			nW				
5.	17,0	16,2	8,0	6,6	1026	1018	52	68,8			o				
6.	18,0	16,3	4,0	7,5	1025	1016	47	69,2			o				
7.	21,0	15,8	7,0	7,6	1020	1016	44	71,2			o				
8.	23,0	17,4	11,0	7,6	1013	1016	47	71,7			o				
9.	23,0	17,8	11,0	7,9	1009	1016	70	68,8			o				
10.	23,0	17,7	11,0	8,2	1013	1017	67	68,4			sw				
11.	17,0	18,6	11,0	9,3	1019	1017	82	68,7			o				
12.	23,0	18,0	11,0	9,1	1015	1017	62	68,5			o				
13.	24,0	17,0	13,0	7,9	1010	1017	32	73,5			o				
14.	24,0	17,1	11,0	7,5	1013	1017	52	70,7			o				
15.	17,0	15,8	7,0	6,5	1012	1016	90	79,1	3		nW		Regenschauer		
16.	14,0	16,9	10,0	7,1	1013	1017	100	62,4	5		no		Regenschauer		
17.	14,0	18,1	10,0	9,2	1017	1017	94	74,9	1,5		W	Regenschauer			
18.	13,0	18,0	8,0	9,2	1020	1017	85	69,8			w				
19.	17,0	18,3	7,0	8,6	1022	1017	89	66,8			o				
20.	21,0	18,6	7,0	8,8	1023	1017	44	65,6			o				
21.	21,0	18,5	10,0	9,1	1017	1017	44	68,3			o				
22.	24,0	18,3	11,0	9,3	1016	1017	46	72,9			o				
23.	22,0	17,6	10,0	9,2	1020	1018	100	74,4	39		o		Schweres Gewitter		
24.	20,0	18,9	14,0	9,7	1021	1018	100	77,4	9		W	leichter Dauerregen	Regenschauer		
25.	22,0	18,9	14,0	9,6	1020	1018	62	70,5	0,5		O	leichter Regen			
26.	24,0	19,7	11,0	9,8	1023	1017	52	75,4	4		O	Regenschauer, Gewitter			
27.	25,0	19,1	14,0	10,5	1021	1016	70	79,8	2		O	Regenschauer			
28.	27,0	19,0	15,0	10,3	1019	1016	85	77	1,5		o		Gewitter, Regenschauer		
29.	28,0	20,8	18,0	11,3	1014	1016	69	71,4			o				
30.	26,0	20,2	18,0	11,3	1016	1016	78	72,4			O	Gewitter (ohne Regen)			
31.	29,0	19,1	15,0	9,1	1017	1016	58	78			o		Gewitter (ohne Regen)		

* vieljähriger Mittelwert

