

Klimatologische Übersicht
Gornsdorf, Andreasberg (515 m ü. N.N.)

50° 41' 50.3" N, 12° 53' 24.8" E

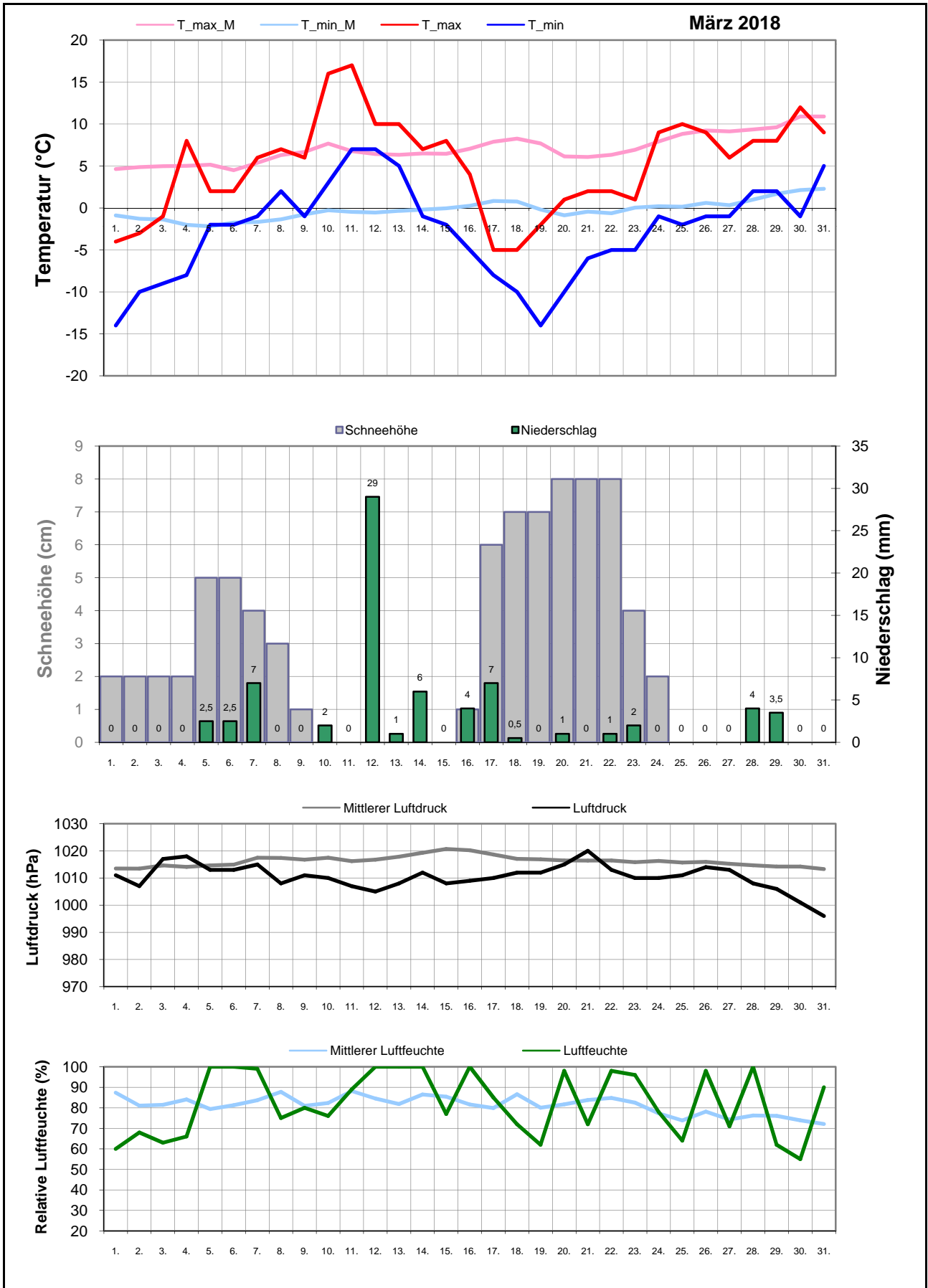
Element	Einheit	Mittelwert	März 2018	Abweichung	Bisherige Extreme			
					Max.	Jahr	Min.	Jahr
Temperatur (Mittelwert)	°C	3,4	1,2	-2,2	7,5	2014	-1,7	2013
Höchste Temperatur	°C	16,5	17,0	+0,5	23,0	2017	8,1	1995
Mittlere Maximumtemperatur	°C	7,1	5,2	-1,9	12,3	2014	1,3	1995
Tiefste Temperatur	°C	-7,3	-14,0	-6,7	-2,0	2014	-15,0	2013
Mittlere Minimumtemperatur	°C	-0,2	-2,8	-2,5	2,7	2014	-5,3	2013
Temperatur (Mittelwert - 1.-10.)	°C	2,1	-0,2	-2,2	6,5	1997	-5,6	2005
Temperatur (Mittelwert - 11.-20.)	°C	3,4	0,7	-2,7	8,5	2004	-3,7	2013
Temperatur (Mittelwert - 21.-31.)	°C	4,7	2,9	-1,8	10,6	2010	-3,2	2013
Max.: ≥ 30,0 °C (Heiße Tage)	Tage	0,0	0	+0,0	0	1995	0	1995
Max.: ≥ 25,0 °C (Sommertage)	Tage	0,0	0	+0,0	0	1995	0	1995
Min.: ≥ 20,0 °C (Tropennacht)	Tage	0,0	0	+0,0	0	1995	0	1995
Min.: < 0,0 °C (Frosttage)	Tage	14,6	23	+8,4	27	2013	6	2002
Min.: < -10,0 °C (Strenger Frost)	Tage	0,8	2	+1,2	7	2005	0	1995
Max.: < 0,0 °C (Eistage)	Tage	2,5	6	+3,5	11	2013	0	1997
Gesamtniederschlagshöhe	mm	78,5	73,0	93%	207,0	2000	17,5	2011
Maximaler Tagesniederschlag	mm	18,4	29,0	+10,6	31,0	1998	6,0	2014
Zahl der Tage mit ≥ 10,0 mm	Tage	2,3	1	-1,3	11	2000	0	1995
Zahl der Tage mit ≥ 5,0 mm	Tage	5,8	4	-1,8	14	2000	1	2011
Zahl der Tage mit ≥ 2,5 mm	Tage	8,6	9	+0,4	19	2000	2	2011
Zahl der Tage mit ≥ 1,0 mm	Tage	14,0	14	-0,0	22	2000	4	2011
Zahl der Tage mit > 0 mm	Tage	15,5	15	-0,5	24	2000	5	2011
Maximale Schneehöhe	cm	17,7	8,0	-9,7	84,0	2006	0,0	2011
Zahl der Tage mit ≥ 50 cm	Tage	1,3	0	-1,3	25	2006	0	1995
Zahl der Tage mit ≥ 25 cm	Tage	2,7	0	-2,7	27	2006	0	1997
Zahl der Tage mit ≥ 10 cm	Tage	7,1	0	-7,1	29	2013	0	1997
Zahl der Tage mit ≥ 5 cm	Tage	8,9	8	-0,9	31	2013	0	1997
Zahl der Tage mit > 0 cm	Tage	11,4	18	+6,6	31	2013	0	2011
Luftdruck (Mittelwert)	hPa	1016,2	1010,4	-5,8	1031,5	2012	1002,3	2008
Tiefster Luftdruck	hPa	1001,4	996,0	-5,4	1015,0	2012	983,0	2008
Höchster Luftdruck	hPa	1027,8	1020,0	-7,8	1040,0	2011	1017,0	2008
rel. Luftfeuchtigkeit (Mittelwert)	%	81,2	82,4	+1,1	89,5	2009	70,4	2011
Minimale rel. Luftfeuchtigkeit	%	44,7	55,0	+10,3	58,0	2016	30,0	2011
Anteil N	%	9,7	0,0	-9,7	19,4	2008	0,0	0
Anteil NO	%	5,3	0,0	-5,3	19,4	2006	0,0	2007
Anteil O	%	18,6	48,4	+29,8	48,4	2018	3,2	2006
Anteil SO	%	6,3	3,2	-3,0	19,4	2013	0,0	2004
Anteil S	%	7,8	3,2	-4,6	22,6	2004	0,0	2011
Anteil SW	%	10,2	3,2	-7,0	29,0	2003	0,0	2012
Anteil W	%	25,2	25,8	+0,6	41,9	2011	6,5	2013
Anteil NW	%	16,9	16,1	-0,8	32,3	2008	6,5	2010
Zahl der Tage mit Nebel	Tage	2,3	0	-2,3	7	2012	0	1995
Z. d. T. m. Schneefall	Tage	7,7	8	+0,3	15	1995	0	2011
Z. d. T. m. Gewitter	Tage	0,4	0	-0,4	2	2008	0	1996

Aux

M-ID mrz

J-ID BC

Klimatologische Übersicht
Gornsdorf, Andreasberg (515 m ü. N.N.)
 50° 41' 50.3" N, 12° 53' 24.8" E



Klimatologische Übersicht Gornsdorf, Andreasberg (515 m ü. N.N.)

50° 41' 50.3" N, 12° 53' 24.8" E

Datum	Maximum Temperatur		Minimum Temperatur		Luftdruck		Luftfeuchte		Niederschlag mm	Schneehöhe cm	Windrichtung	März 2018			
												Wettererscheinungen			
	°C	°C*	°C	°C*	hPa	hPa*	%	%*				18-6 Uhr	6-18 Uhr		
1.	-4,0	4,6	-14,0	-0,9	1011	1014	60	87,4		2	o				
2.	-3,0	4,9	-10,0	-1,3	1007	1013	68	81,1		2	o		leichter Schneefall		
3.	-1,0	5,0	-9,0	-1,4	1017	1015	63	81,5		2	o				
4.	8,0	5,0	-8,0	-2,0	1018	1014	66	84,1		2	o				
5.	2,0	5,2	-2,0	-2,2	1013	1015	100	79,4	2,5	5	nw		starker Schneefall		
6.	2,0	4,5	-2,0	-1,7	1013	1015	100	81,3	2,5	5	nw		starker Schneefall		
7.	6,0	5,4	-1,0	-1,7	1015	1017	99	83,7	7	4	w	starker Schneefall			
8.	7,0	6,3	2,0	-1,4	1008	1017	75	87,8		3	o				
9.	6,0	6,7	-1,0	-0,8	1011	1017	80	80,9		1	o				
10.	16,0	7,7	3,0	-0,3	1010	1017	76	82,4	2		sw	mäßiger Regen			
11.	17,0	6,8	7,0	-0,5	1007	1016	89	88,2			o				
12.	10,0	6,4	7,0	-0,6	1005	1017	100	84,5	29		w	mäßiger Regen	starker Regen		
13.	10,0	6,3	5,0	-0,3	1008	1018	100	81,8	1		w	leichter Regen	mäßiger Regen		
14.	7,0	6,5	-1,0	-0,2	1012	1019	100	86,5	6		w	mäßiger Regen	leichter Schneeregen		
15.	8,0	6,5	-2,0	0,0	1008	1021	77	85,4			o				
16.	4,0	7,1	-5,0	0,3	1009	1020	100	81,6	4	1	nw	leichter Regen	mäßiger Regen, starker Schneefall		
17.	-5,0	7,9	-8,0	0,8	1010	1019	85	79,9	7	6	o	starker Schneefall	leichter Schneefall		
18.	-5,0	8,3	-10,0	0,8	1012	1017	72	86,6	0,5	7	o	mäßiger Schneefall			
19.	-2,0	7,7	-14,0	-0,2	1012	1017	62	80,1		7	o				
20.	1,0	6,1	-10,0	-0,9	1015	1016	98	81,6	1	8	w		mäßiger Schneefall		
21.	2,0	6,1	-6,0	-0,4	1020	1016	72	83,8		8	w				
22.	2,0	6,3	-5,0	-0,6	1013	1016	98	84,8	1	8	w		leichter Schneeregen		
23.	1,0	6,9	-5,0	0,0	1010	1016	96	82,5	2	4	o	leichter Schneeregen	leichter Regen		
24.	9,0	7,9	-1,0	0,2	1010	1016	78	77,3		2	o				
25.	10,0	8,8	-2,0	0,2	1011	1016	64	73,8			o				
26.	9,0	9,2	-1,0	0,6	1014	1016	98	78,2			w				
27.	6,0	9,1	-1,0	0,3	1013	1015	71	74,3			s				
28.	8,0	9,4	2,0	1,0	1008	1015	100	76,2	4		o		mäßiger Regen, Regenschauer		
29.	8,0	9,6	2,0	1,7	1006	1014	62	76,1	3,5		nw	starker Regen, Regenschauer			
30.	12,0	10,9	-1,0	2,1	1001	1014	55	73,9			so				
31.	9,0	10,9	5,0	2,3	996	1013	90	72,1			nw				

* vieljähriger Mittelwert

Windrichtungsverteilung

◆ März 2018
— Mittelwert

