

Klimatologische Übersicht  
**Gornsdorf, Andreasberg (515 m ü. N.N.)**

50° 41' 50.3" N, 12° 53' 24.8" E

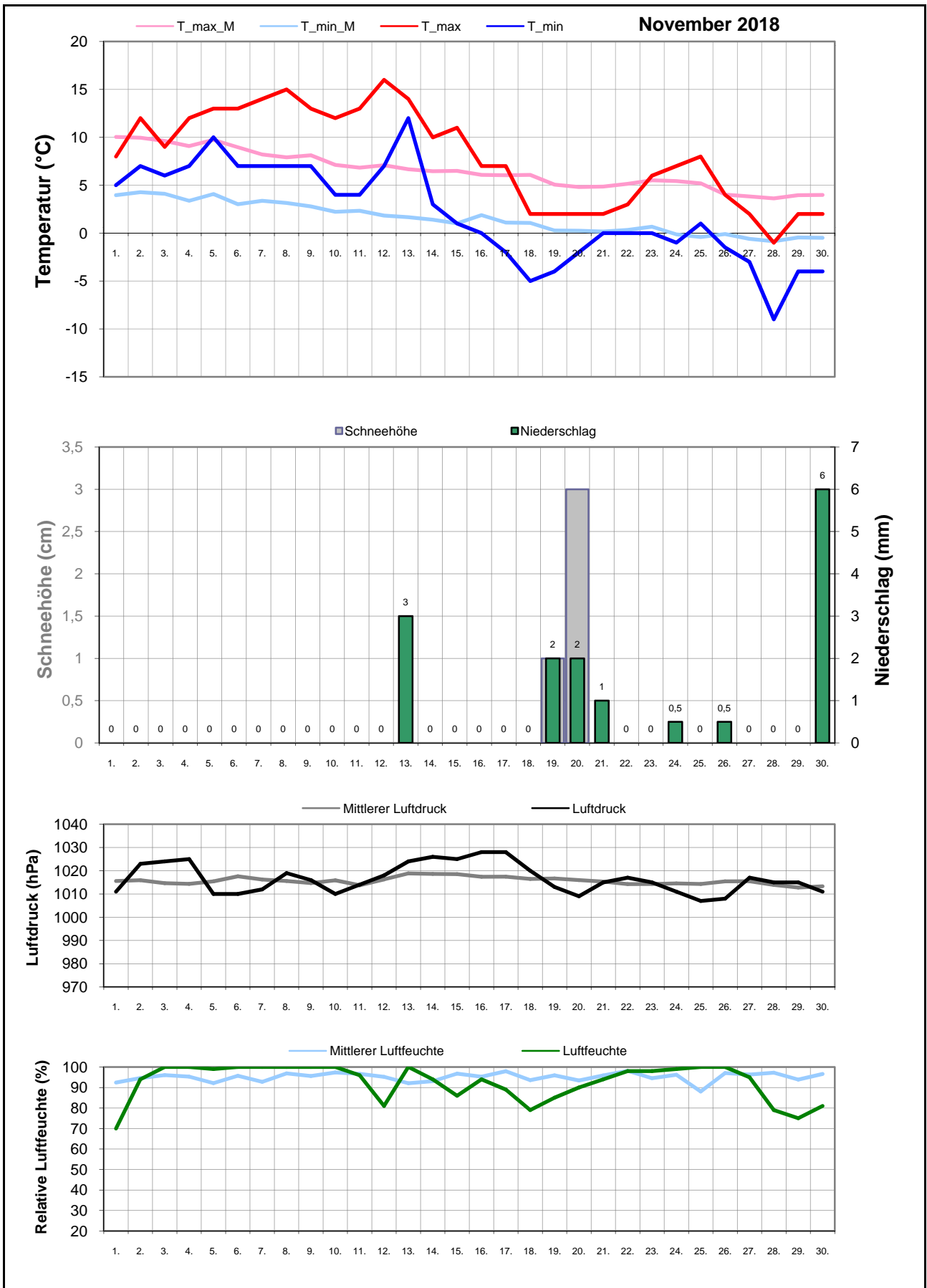
Element	Einheit	Mittelwert	November		Bisherige Extreme			
			2018	Abweichung	Max.	Jahr	Min.	Jahr
Temperatur (Mittelwert)	°C	4,0	<b>5,0</b>	+1,0	6,9	2009	-0,5	1995
Höchste Temperatur	°C	14,2	<b>16,0</b>	+1,8	18,0	1997	8,0	1995
Mittlere Maximumtemperatur	°C	6,5	<b>8,0</b>	+1,5	9,8	2015	0,6	1995
Tiefste Temperatur	°C	-5,6	<b>-9,0</b>	-3,4	-1,0	2000	-14,0	1998
Mittlere Minimumtemperatur	°C	1,5	<b>2,0</b>	+0,5	4,1	2009	-1,6	1998
Temperatur (Mittelwert - 1.-10.)	°C	6,2	<b>9,4</b>	+3,2	10,7	2015	-0,4	1995
Temperatur (Mittelwert - 11.-20.)	°C	3,7	<b>4,9</b>	+1,2	9,0	2015	-0,5	1999
Temperatur (Mittelwert - 21.-31.)	°C	2,2	<b>0,7</b>	-1,5	8,3	2009	-2,4	1995
Max.: ≥ 30,0 °C (Heiße Tage)	Tage	0,0	<b>0</b>	+0,0	0	1995	0	1995
Max.: ≥ 25,0 °C (Sommertage)	Tage	0,0	<b>0</b>	+0,0	0	1995	0	1995
Min.: ≥ 20,0 °C (Tropennacht)	Tage	0,0	<b>0</b>	+0,0	0	1995	0	1995
Min.: < 0,0 °C (Frosttage)	Tage	9,4	<b>10</b>	+0,6	18	1995	1	2000
Min.: < -10,0 °C (Strenger Frost)	Tage	0,0	<b>0</b>	-0,0	1	1998	0	1995
Max.: < 0,0 °C (Eistage)	Tage	1,9	<b>1</b>	-0,9	14	1995	0	2000
Gesamtniederschlagshöhe	mm	85,1	<b>15,0</b>	18%	174,5	2002	0,0	2011
Maximaler Tagesniederschlag	mm	20,5	<b>6,0</b>	-14,5	50,0	1998	0,0	2011
Zahl der Tage mit ≥ 10,0 mm	Tage	2,8	<b>0</b>	-2,8	8	2002	0	2000
Zahl der Tage mit ≥ 5,0 mm	Tage	6,0	<b>1</b>	-5,0	13	2007	0	2011
Zahl der Tage mit ≥ 2,5 mm	Tage	8,9	<b>2</b>	-6,9	17	2001	0	2011
Zahl der Tage mit ≥ 1,0 mm	Tage	13,3	<b>5</b>	-8,3	21	2001	0	2011
Zahl der Tage mit > 0 mm	Tage	14,5	<b>7</b>	-7,5	24	2001	0	2011
Maximale Schneehöhe	cm	10,4	<b>3,0</b>	-7,4	33,0	2012	0,0	1997
Zahl der Tage mit ≥ 50 cm	Tage	0,0	<b>0</b>	+0,0	0	1995	0	1995
Zahl der Tage mit ≥ 25 cm	Tage	0,4	<b>0</b>	-0,4	4	1995	0	1996
Zahl der Tage mit ≥ 10 cm	Tage	3,5	<b>0</b>	-3,5	19	2007	0	1997
Zahl der Tage mit ≥ 5 cm	Tage	5,0	<b>0</b>	-5,0	21	2007	0	1997
Zahl der Tage mit > 0 cm	Tage	6,2	<b>2</b>	-4,2	23	1995	0	1997
Luftdruck (Mittelwert)	hPa	1015,7	<b>1016,5</b>	+0,9	1028,7	2011	1005,5	2010
Tiefster Luftdruck	hPa	999,5	<b>1007,0</b>	+7,5	1019,0	2011	966,0	2002
Höchster Luftdruck	hPa	1027,3	<b>1028,0</b>	+0,7	1038,0	2011	1020,0	2002
rel. Luftfeuchtigkeit (Mittelwert)	%	95,1	<b>92,5</b>	-2,5	100,0	2007	86,4	2009
Minimale rel. Luftfeuchtigkeit	%	69,7	<b>70,0</b>	+0,3	100,0	2007	40,0	2011
Anteil N	%	4,3	<b>3,3</b>	-1,0	26,7	2007	0,0	2002
Anteil NO	%	2,7	<b>3,3</b>	+0,6	13,3	2016	0,0	2006
Anteil O	%	18,8	<b>40,0</b>	+21,2	60,0	2011	0,0	2004
Anteil SO	%	7,3	<b>26,7</b>	+19,4	30,0	2014	0,0	2004
Anteil S	%	10,6	<b>10,0</b>	-0,6	23,3	2005	0,0	2004
Anteil SW	%	8,8	<b>0,0</b>	-8,8	23,3	2002	0,0	2011
Anteil W	%	33,7	<b>13,3</b>	-20,4	63,3	2009	3,3	2014
Anteil NW	%	13,7	<b>3,3</b>	-10,4	40,0	2004	0,0	2011
Zahl der Tage mit Nebel	Tage	3,5	<b>0</b>	-3,5	10	1997	0	2015
Z. d. T. m. Schneefall	Tage	4,4	<b>2</b>	-2,4	14	1998	0	1997
Z. d. T. m. Gewitter	Tage	0,0	<b>0</b>	-0,0	1	2008	0	1995

Aux

M-ID nov

J-ID BC

Klimatologische Übersicht  
**Gornsdorf, Andreasberg (515 m ü. N.N.)**  
 50° 41' 50.3" N, 12° 53' 24.8" E



Klimatologische Übersicht  
**Gornsdorf, Andreasberg (515 m ü. N.N.)**

50° 41' 50.3" N, 12° 53' 24.8" E

Datum	Maximum Temperatur		Minimum Temperatur		Luftdruck		Luftfeuchte		Niederschlag mm	Schneehöhe cm	Windrichtung	November 2018			
												Wettererscheinungen			
	°C	°C*	°C	°C*	hPa	hPa*	%	%*				18-6 Uhr	6-18 Uhr		
1.	8,0	10,0	5,0	4,0	1011	1016	70	92,4			so				
2.	12,0	10,0	7,0	4,3	1023	1016	94	94,6			w				
3.	9,0	9,6	6,0	4,1	1024	1015	100	96,1			o				
4.	12,0	9,1	7,0	3,4	1025	1014	100	95,3			o				
5.	13,0	9,7	10,0	4,1	1010	1015	99	92,1			so				
6.	13,0	9,0	7,0	3,0	1010	1018	100	95,7			so				
7.	14,0	8,2	7,0	3,4	1012	1016	100	92,8			so				
8.	15,0	7,9	7,0	3,1	1019	1016	100	96,9			s		leichter Regen		
9.	13,0	8,1	7,0	2,8	1016	1015	100	95,6			so				
10.	12,0	7,1	4,0	2,2	1010	1016	100	97,4			so				
11.	13,0	6,8	4,0	2,3	1014	1014	96	96,6			o				
12.	16,0	7,1	7,0	1,8	1018	1016	81	95,2			o				
13.	14,0	6,7	12,0	1,7	1024	1019	100	92,1	3		s		mäßiger Regen		
14.	10,0	6,5	3,0	1,4	1026	1019	94	93,1			w				
15.	11,0	6,5	1,0	1,0	1025	1019	86	96,8			so				
16.	7,0	6,1	0,0	1,9	1028	1017	94	95,2			so				
17.	7,0	6,0	-2,0	1,1	1028	1017	89	97,9			no				
18.	2,0	6,1	-5,0	1,1	1020	1016	79	93,6			nw				
19.	2,0	5,1	-4,0	0,3	1013	1017	85	95,9	2	1	o	leichter Schneefall	leichter Schneefall, leichter Schneeregen		
20.	2,0	4,8	-2,0	0,3	1009	1016	90	93,4	2	3	o		mäßiger Schneefall		
21.	2,0	4,9	0,0	0,2	1015	1015	94	95,9	1		w		mäßiger Nieselregen		
22.	3,0	5,1	0,0	0,3	1017	1014	98	98,1			o				
23.	6,0	5,5	0,0	0,7	1015	1014	98	94,5			o				
24.	7,0	5,4	-1,0	-0,1	1011	1015	99	96,2	0,5		w		leichter Nieselregen		
25.	8,0	5,2	1,0	-0,4	1007	1014	100	88,1			o				
26.	4,0	4,0	-1,5	-0,1	1008	1015	100	97,1	0,5		n		leichter Nieselregen		
27.	2,0	3,8	-3,0	-0,6	1017	1015	95	96,3			o				
28.	-1,0	3,6	-9,0	-0,9	1015	1014	79	97,2			o				
29.	2,0	4,0	-4,0	-0,5	1015	1013	75	93,9			o				
30.	2,0	4,0	-4,0	-0,5	1011	1013	81	96,6	6		s		mäßiger gefrierender Regen		

\* vieljähriger Mittelwert

**Windrichtungsverteilung**

— November 2018  
 — Mittelwert

