

Klimatologische Übersicht
Gornsdorf, Andreasberg (515 m ü. N.N.)

50° 41' 50.3" N, 12° 53' 24.8" E

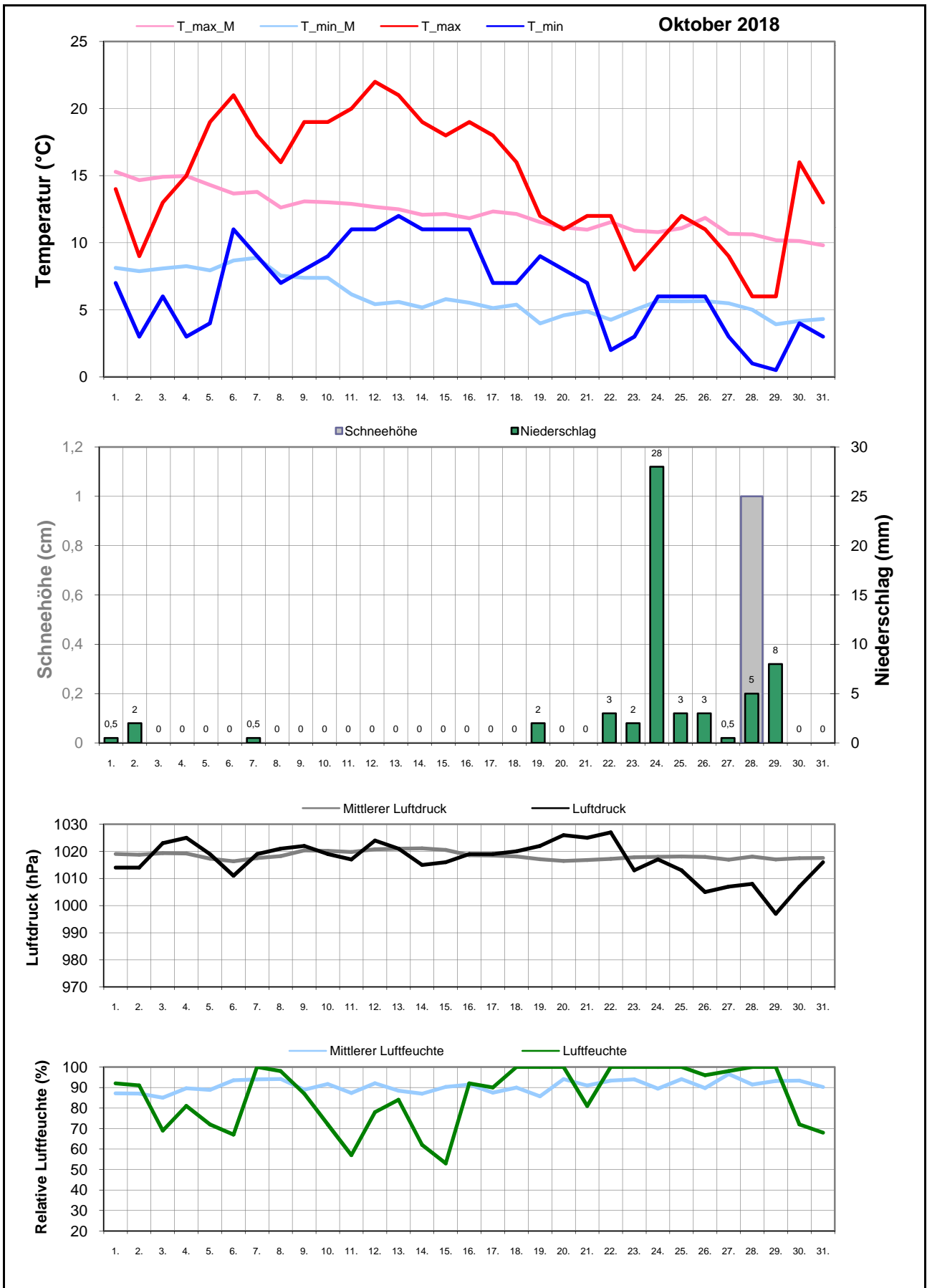
Element	Einheit	Mittelwert	Oktober 2018	Abweichung	Bisherige Extreme			
					Max.	Jahr	Min.	Jahr
Temperatur (Mittelwert)	°C	9,1	10,7	+1,5	13,6	2001	5,0	2003
Höchste Temperatur	°C	20,4	22,0	+1,6	23,0	1997	17,0	1998
Mittlere Maximumtemperatur	°C	12,3	14,6	+2,4	16,8	2001	7,8	2003
Tiefste Temperatur	°C	-1,1	0,5	+1,6	6,0	2001	-7,5	1997
Mittlere Minimumtemperatur	°C	6,0	6,7	+0,6	10,4	2001	2,2	2003
Temperatur (Mittelwert - 1.-10.)	°C	11,0	11,5	+0,5	15,3	2001	7,5	1998
Temperatur (Mittelwert - 11.-20.)	°C	8,7	13,7	+5,0	14,6	2017	3,5	2009
Temperatur (Mittelwert - 21.-31.)	°C	7,8	7,1	-0,7	13,1	2013	1,1	1997
Max.: ≥ 30,0 °C (Heiße Tage)	Tage	0,0	0	+0,0	0	1995	0	1995
Max.: ≥ 25,0 °C (Sommertage)	Tage	0,0	0	+0,0	0	1995	0	1995
Min.: ≥ 20,0 °C (Tropennacht)	Tage	0,0	0	+0,0	0	1995	0	1995
Min.: < 0,0 °C (Frosttage)	Tage	2,3	0	-2,3	8	1997	0	1996
Min.: < -10,0 °C (Strenger Frost)	Tage	0,0	0	+0,0	0	1995	0	1995
Max.: < 0,0 °C (Eistage)	Tage	0,0	0	+0,0	0	1995	0	1995
Gesamtniederschlagshöhe	mm	81,0	57,5	71%	140,5	2006	24,0	2010
Maximaler Tagesniederschlag	mm	19,0	28,0	+9,0	31,0	2006	7,0	2004
Zahl der Tage mit ≥ 10,0 mm	Tage	2,8	1	-1,8	6	2017	0	2004
Zahl der Tage mit ≥ 5,0 mm	Tage	6,3	3	-3,3	11	2002	1	2005
Zahl der Tage mit ≥ 2,5 mm	Tage	8,6	6	-2,6	19	1998	3	2010
Zahl der Tage mit ≥ 1,0 mm	Tage	12,9	9	-3,9	21	1998	6	2010
Zahl der Tage mit > 0 mm	Tage	14,0	12	-2,0	24	1998	6	2010
Maximale Schneehöhe	cm	1,4	1,0	-0,4	21,0	2012	0,0	1995
Zahl der Tage mit ≥ 50 cm	Tage	0,0	0	+0,0	0	1995	0	1995
Zahl der Tage mit ≥ 25 cm	Tage	0,0	0	+0,0	0	1995	0	1995
Zahl der Tage mit ≥ 10 cm	Tage	0,2	0	-0,2	4	2012	0	1995
Zahl der Tage mit ≥ 5 cm	Tage	0,3	0	-0,3	5	2012	0	1995
Zahl der Tage mit > 0 cm	Tage	0,5	1	+0,5	5	2012	0	1995
Luftdruck (Mittelwert)	hPa	1018,4	1016,8	-1,6	1026,0	2011	1014,6	2003
Tiefster Luftdruck	hPa	1007,2	997,0	-10,2	1021,0	2007	991,0	2008
Höchster Luftdruck	hPa	1027,3	1027,0	-0,3	1039,0	2011	1021,0	2004
rel. Luftfeuchtigkeit (Mittelwert)	%	90,6	85,8	-4,8	98,3	2016	83,9	2011
Minimale rel. Luftfeuchtigkeit	%	61,4	53,0	-8,4	82,0	2014	45,0	2007
Anteil N	%	5,3	3,2	-2,1	19,4	2002	0,0	2005
Anteil NO	%	3,2	6,5	+3,2	12,9	2002	0,0	2001
Anteil O	%	20,5	19,4	-1,1	41,9	2016	0,0	2008
Anteil SO	%	7,4	19,4	+12,0	19,4	2014	0,0	2002
Anteil S	%	7,4	12,9	+5,5	22,6	2001	0,0	2002
Anteil SW	%	11,4	3,2	-8,2	32,3	2017	0,0	2004
Anteil W	%	34,2	16,1	-18,0	64,5	2008	12,9	2016
Anteil NW	%	10,6	19,4	+8,7	25,8	2007	3,2	2006
Zahl der Tage mit Nebel	Tage	2,6	2	-0,6	11	2015	0	1997
Z. d. T. m. Schneefall	Tage	0,7	1	+0,3	4	2009	0	1995
Z. d. T. m. Gewitter	Tage	0,1	0	-0,1	1	1997	0	1995

Aux

M-ID okt

J-ID BC

Klimatologische Übersicht
Gornsdorf, Andreasberg (515 m ü. N.N.)
 50° 41' 50.3" N, 12° 53' 24.8" E



Klimatologische Übersicht Gornsdorf, Andreasberg (515 m ü. N.N.)

50° 41' 50.3" N, 12° 53' 24.8" E

Datum	Maximum Temperatur		Minimum Temperatur		Luftdruck		Luftfeuchte		Niederschlag mm	Schneehöhe cm	Windrichtung	Oktober 2018			
												Wettererscheinungen			
	°C	°C*	°C	°C*	hPa	hPa*	%	%*				18-6 Uhr	6-18 Uhr		
1.	14,0	15,3	7,0	8,1	1014	1019	92	87,2	0,5		nw		Regenschauer		
2.	9,0	14,7	3,0	7,9	1014	1019	91	87,1	2		w		leichter Dauernieselregen		
3.	13,0	14,9	6,0	8,1	1023	1019	69	85			nw				
4.	15,0	15,0	3,0	8,3	1025	1019	81	89,6			o				
5.	19,0	14,3	4,0	7,9	1019	1017	72	88,8			s				
6.	21,0	13,7	11,0	8,7	1011	1016	67	93,5			s				
7.	18,0	13,8	9,0	8,9	1019	1018	100	94	0,5		o		mäßiger Nieselregen		
8.	16,0	12,6	7,0	7,5	1021	1018	98	94,1			o				
9.	19,0	13,1	8,0	7,4	1022	1020	87	88,9			o				
10.	19,0	13,0	9,0	7,4	1019	1020	72	91,7			so				
11.	20,0	12,9	11,0	6,1	1017	1020	57	87,3			so				
12.	22,0	12,7	11,0	5,4	1024	1021	78	92,1			so				
13.	21,0	12,5	12,0	5,6	1021	1021	84	88,4			so				
14.	19,0	12,1	11,0	5,2	1015	1021	62	87			so				
15.	18,0	12,1	11,0	5,8	1016	1021	53	90,3			o				
16.	19,0	11,8	11,0	5,5	1019	1019	92	91,4			so				
17.	18,0	12,3	7,0	5,1	1019	1018	90	87,5			o				
18.	16,0	12,1	7,0	5,4	1020	1018	100	89,9			w				
19.	12,0	11,5	9,0	4,0	1022	1017	100	85,7	2		n	mäßiger Nieselregen, Nebel	mäßiger Nieselregen, Nebel		
20.	11,0	11,1	8,0	4,6	1026	1016	100	94,1			nw				
21.	12,0	11,0	7,0	4,9	1025	1017	81	90,9			w				
22.	12,0	11,5	2,0	4,3	1027	1017	100	93,4	3		w		starker Nieselregen		
23.	8,0	10,9	3,0	5,0	1013	1018	100	94	2		sw		starker Nieselregen		
24.	10,0	10,8	6,0	5,6	1017	1018	100	89,5	28		nw	starker Regen	leichter Dauerregen		
25.	12,0	11,1	6,0	5,6	1013	1018	100	94,1	3		nw	leichter Dauerregen			
26.	11,0	11,9	6,0	5,6	1005	1018	96	89,7	3		nw	mäßiger Regen			
27.	9,0	10,7	3,0	5,5	1007	1017	98	96,5	0,5		w	leichter Regen			
28.	6,0	10,6	1,0	5,0	1008	1018	100	91,5	5	1	no	mäßiger Regen, mäßiger Schneefall	leichter Regen, mäßiger Nieselregen, Nebel		
29.	6,0	10,2	0,5	3,9	997	1017	100	93,2	8		no	leichter Nieselregen, Nebel			
30.	16,0	10,1	4,0	4,2	1007	1017	72	93,4			s (Föhn)		leichter Regen		
31.	13,0	9,8	3,0	4,3	1016	1018	68	90,2			s				

* vieljähriger Mittelwert

Windrichtungsverteilung

