

Klimatologische Übersicht
Gornsdorf, Andreasberg (515 m ü. N.N.)

50° 41' 50.3" N, 12° 53' 24.8" E

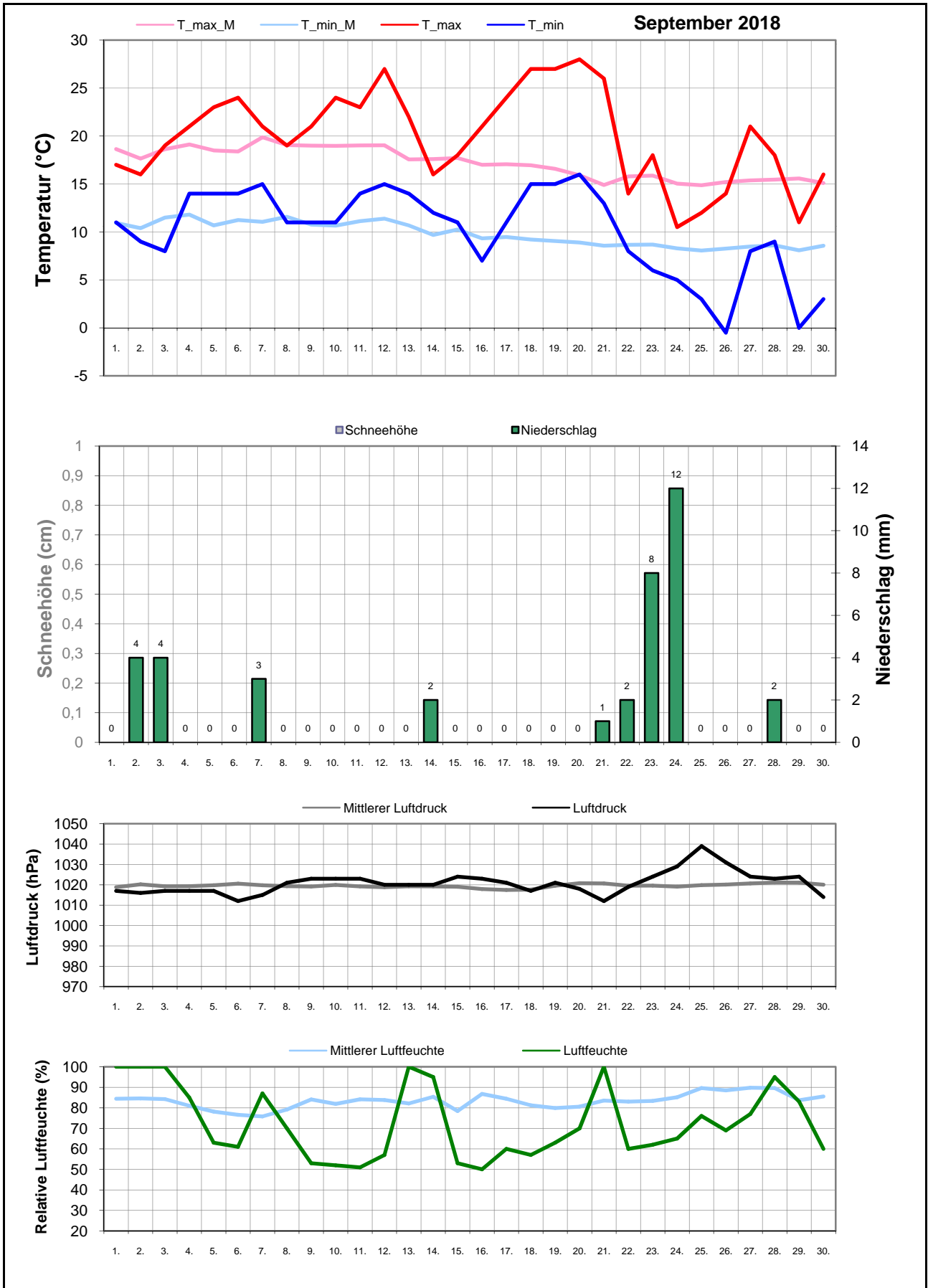
Element	Einheit	Mittelwert	September 2018	Abweichung	Bisherige Extreme			
					Max.	Jahr	Min.	Jahr
Temperatur (Mittelwert)	°C	13,5	15,0	+1,5	17,6	1999	9,8	1995
Höchste Temperatur	°C	25,3	28,0	+2,7	29,0	1999	20,0	1995
Mittlere Maximumtemperatur	°C	17,2	20,0	+2,8	21,7	1999	11,8	1995
Tiefste Temperatur	°C	3,6	-0,5	-4,1	7,0	2006	-1,0	2008
Mittlere Minimumtemperatur	°C	9,8	10,1	+0,3	13,4	1999	7,3	1996
Temperatur (Mittelwert - 1.-10.)	°C	14,9	16,2	+1,2	18,1	2005	10,5	1996
Temperatur (Mittelwert - 11.-20.)	°C	13,7	18,2	+4,5	19,5	1999	9,2	1996
Temperatur (Mittelwert - 21.-31.)	°C	11,9	10,8	-1,1	16,5	1999	6,3	1995
Max.: ≥ 30,0 °C (Heiße Tage)	Tage	0,0	0	+0,0	0	1995	0	1995
Max.: ≥ 25,0 °C (Sommertage)	Tage	1,7	5	+3,3	6	1999	0	1995
Min.: ≥ 20,0 °C (Tropennacht)	Tage	0,0	0	+0,0	0	1995	0	1995
Min.: < 0,0 °C (Frosttage)	Tage	0,1	1	+0,9	1	2008	0	1995
Min.: < -10,0 °C (Strenger Frost)	Tage	0,0	0	+0,0	0	1995	0	1995
Max.: < 0,0 °C (Eistage)	Tage	0,0	0	+0,0	0	1995	0	1995
Gesamtniederschlagshöhe	mm	88,9	38,0	43%	194,0	2001	20,5	1997
Maximaler Tagesniederschlag	mm	25,7	12,0	-13,7	48,0	1998	6,5	2006
Zahl der Tage mit ≥ 10,0 mm	Tage	3,1	1	-2,1	9	2014	0	1999
Zahl der Tage mit ≥ 5,0 mm	Tage	5,1	2	-3,1	13	2007	1	1997
Zahl der Tage mit ≥ 2,5 mm	Tage	7,8	5	-2,8	19	2001	2	1997
Zahl der Tage mit ≥ 1,0 mm	Tage	11,5	9	-2,5	24	2001	6	1997
Zahl der Tage mit > 0 mm	Tage	13,0	9	-4,0	28	2001	7	1997
Maximale Schneehöhe	cm	0,0	0,0	+0,0	0,0	1995	0,0	1995
Zahl der Tage mit ≥ 50 cm	Tage	0,0	0	+0,0	0	1995	0	1995
Zahl der Tage mit ≥ 25 cm	Tage	0,0	0	+0,0	0	1995	0	1995
Zahl der Tage mit ≥ 10 cm	Tage	0,0	0	+0,0	0	1995	0	1995
Zahl der Tage mit ≥ 5 cm	Tage	0,0	0	+0,0	0	1995	0	1995
Zahl der Tage mit > 0 cm	Tage	0,0	0	+0,0	0	1995	0	1995
Luftdruck (Mittelwert)	hPa	1019,6	1020,8	+1,2	1025,2	2009	1014,6	2017
Tiefster Luftdruck	hPa	1009,8	1012,0	+2,2	1013,0	2005	1005,0	2004
Höchster Luftdruck	hPa	1028,1	1039,0	+10,9	1039,0	2018	1020,0	2016
rel. Luftfeuchtigkeit (Mittelwert)	%	83,3	72,5	-10,8	97,2	2014	72,5	2018
Minimale rel. Luftfeuchtigkeit	%	58,3	50,0	-8,3	79,0	2014	50,0	2011
Anteil N	%	9,4	0,0	-9,4	30,0	2007	0,0	2008
Anteil NO	%	2,9	0,0	-2,9	6,7	2004	0,0	2003
Anteil O	%	15,9	10,0	-5,9	43,3	2008	3,3	2005
Anteil SO	%	8,8	10,0	+1,2	23,3	2014	0,0	2008
Anteil S	%	6,3	0,0	-6,3	20,0	2005	0,0	2006
Anteil SW	%	15,1	23,3	+8,2	26,7	2006	3,3	2007
Anteil W	%	28,8	46,7	+17,8	50,0	2012	6,7	2002
Anteil NW	%	12,5	10,0	-2,5	33,3	2002	3,3	2008
Zahl der Tage mit Nebel	Tage	1,4	1	-0,4	6	2009	0	1997
Z. d. T. m. Schneefall	Tage	0,0	0	+0,0	0	1995	0	1995
Z. d. T. m. Gewitter	Tage	1,1	2	+0,9	5	2015	0	1996

Aux

M-ID sep

J-ID BC

Klimatologische Übersicht
Gornsdorf, Andreasberg (515 m ü. N.N.)
 50° 41' 50.3" N, 12° 53' 24.8" E



Klimatologische Übersicht
Gornsdorf, Andreasberg (515 m ü. N.N.)

50° 41' 50.3" N, 12° 53' 24.8" E

Datum	Maximum Temperatur		Minimum Temperatur		Luftdruck		Luftfeuchte		Niederschlag mm	Schneehöhe cm	Windrichtung	September 2018			
												Wettererscheinungen			
	°C	°C*	°C	°C*	hPa	hPa*	%	%*				18-6 Uhr	6-18 Uhr		
1.	17,0	18,6	11,0	10,9	1017	1019	100	84,4			SW		leichter Regen		
2.	16,0	17,6	9,0	10,4	1016	1020	100	84,6	4		W	Regenschauer	leichter Regen, Nebel		
3.	19,0	18,6	8,0	11,5	1017	1019	100	84,2	4		W	Regenschauer	Regenschauer		
4.	21,0	19,1	14,0	11,8	1017	1019	85	81			O				
5.	23,0	18,5	14,0	10,7	1017	1020	63	78,2			W				
6.	24,0	18,4	14,0	11,3	1012	1021	61	76,6			SO				
7.	21,0	19,9	15,0	11,1	1015	1020	87	75,8	3		W	Regenschauer	Regenschauer		
8.	19,0	19,1	11,0	11,6	1021	1019	70	79,2			W				
9.	21,0	19,0	11,0	10,8	1023	1019	53	84,1			W				
10.	24,0	19,0	11,0	10,7	1023	1020	52	81,9			O				
11.	23,0	19,0	14,0	11,1	1023	1019	51	84,1			SO				
12.	27,0	19,0	15,0	11,4	1020	1019	57	83,8			W				
13.	22,0	17,6	14,0	10,7	1020	1019	100	82,1			NW				
14.	16,0	17,6	12,0	9,7	1020	1019	95	85,4	2		W		Regenschauer		
15.	18,0	17,7	11,0	10,3	1024	1019	53	78,4			W				
16.	21,0	17,0	7,0	9,3	1023	1018	50	86,8			SW				
17.	24,0	17,1	11,0	9,5	1021	1017	60	84,4			SO				
18.	27,0	17,0	15,0	9,2	1017	1018	57	81,2			SW				
19.	27,0	16,6	15,0	9,1	1021	1020	63	79,9			SW				
20.	28,0	15,9	16,0	8,9	1018	1021	70	80,5			SW				
21.	26,0	14,9	13,0	8,6	1012	1021	100	83,5	1		W		Gewitter		
22.	14,0	15,8	8,0	8,7	1019	1020	60	83	2		W	Regenschauer			
23.	18,0	15,9	6,0	8,7	1024	1020	62	83,4	8		W	Gewitter (Sturm Fabienne)	Starke Regenschauer		
24.	10,5	15,0	5,0	8,3	1029	1019	65	85,1	12		W	Starke Regen- und Hagelschauer			
25.	12,0	14,9	3,0	8,1	1039	1020	76	89,6			W				
26.	14,0	15,2	-0,5	8,3	1031	1020	69	88,5			SW				
27.	21,0	15,4	8,0	8,5	1024	1021	77	89,8			SW				
28.	18,0	15,5	9,0	8,6	1023	1021	95	89,6	2		NW		Mäßiger Nieselregen		
29.	11,0	15,6	0,0	8,1	1024	1021	83	83,7			NW				
30.	16,0	15,1	3,0	8,6	1014	1020	60	85,5			O				

* vieljähriger Mittelwert

Windrichtungsverteilung

- September 2018
- Mittelwert

