

Klimatologische Übersicht  
**Gornsdorf, Andreasberg (515 m ü. N.N.)**

50° 41' 50.3" N, 12° 53' 24.8" E

Element	Einheit	Mittelwert	Jahr		Bisherige Extreme			
			2018	Abweichung	Max.	Jahr	Min.	Jahr
Temperatur (Mittelwert)	°C	8,7	<b>9,9</b>	+1,2	10,0	2014	6,1	1996
Höchste Temperatur	°C	32,2	<b>32,0</b>	-0,2	35,5	2000	28,0	2011
Mittlere Maximumtemperatur	°C	12,3	<b>14,3</b>	+1,9	14,3	<b>2018</b>	8,9	1995
Tiefste Temperatur	°C	-16,0	<b>-18,0</b>	-2,0	-10,0	2008	-22,0	2012
Mittlere Minimumtemperatur	°C	5,1	<b>5,6</b>	+0,6	6,1	2014	3,0	1996
Max.: ≥ 30,0 °C (Heiße Tage)	Tage	5,3	<b>10</b>	+4,7	17	2015	0	2011
Max.: ≥ 25,0 °C (Sommertage)	Tage	30,1	<b>53</b>	+22,9	53	<b>2018</b>	19	2014
Min.: ≥ 20,0 °C (Tropennacht)	Tage	2,4	<b>5</b>	+2,6	11	1995	0	1996
Min.: < 0,0 °C (Frosttage)	Tage	89,5	<b>93</b>	+3,5	130	1996	62	2002
Min.: < -10,0 °C (Strenger Frost)	Tage	6,8	<b>8</b>	+1,3	20	1996	0	2008
Max.: < 0,0 °C (Eistage)	Tage	28,1	<b>22</b>	-6,1	74	1995	5	2015
Gesamtniederschlagshöhe	mm	1032,2	<b>740,0</b>	72%	1311,0	2007	740,0	<b>2018</b>
Maximaler Tagesniederschlag	mm	50,5	<b>39,0</b>	-11,5	111,5	2002	26,5	2003
Zahl der Tage mit ≥ 10,0 mm	Tage	31,5	<b>18</b>	-13,5	42	2002	18	<b>2018</b>
Zahl der Tage mit ≥ 5,0 mm	Tage	71,6	<b>49</b>	-22,6	92	2007	49	<b>2018</b>
Zahl der Tage mit ≥ 2,5 mm	Tage	106,0	<b>79</b>	-27,0	130	1998	79	<b>2018</b>
Zahl der Tage mit ≥ 1,0 mm	Tage	159,5	<b>118</b>	-41,5	193	2001	117	2011
Zahl der Tage mit > 0 mm	Tage	177,5	<b>137</b>	-40,5	223	2001	130	2011
Maximale Schneehöhe	cm	39,2	<b>18,0</b>	-21,2	84	2006	17	1997
Zahl der Tage mit ≥ 50 cm	Tage	3,1	<b>0</b>	-3,1	36	2006	0	1995
Zahl der Tage mit ≥ 25 cm	Tage	16,1	<b>0</b>	-16,1	68	2006	0	1997
Zahl der Tage mit ≥ 10 cm	Tage	45,4	<b>12</b>	-33,4	114	2010	3	2014
Zahl der Tage mit ≥ 5 cm	Tage	59,1	<b>34</b>	-25,1	115	2010	9	2014
Zahl der Tage mit > 0 cm	Tage	74,1	<b>69</b>	-5,1	130	1996	26	2014
Luftdruck (Mittelwert)	hPa	1017,0	<b>1016,0</b>	-1,0	1022,4	2011	1014,5	2014
Tiefster Luftdruck	hPa	1005,1	<b>1005,9</b>	+0,8	1010,4	2007	998,9	2009
Höchster Luftdruck	hPa	1026,2	<b>1026,1</b>	-0,2	1033,8	2011	1021,4	2014
rel. Luftfeuchtigkeit (Mittelwert)	%	82,7	<b>77,9</b>	-4,8	86,6	2013	75,9	2015
Minimale rel. Luftfeuchtigkeit	%	53,9	<b>51,8</b>	-2,1	63,6	2002	48,4	2006
Anteil N	%	6,7	<b>0,8</b>	-5,9	13,0	2013	0,8	<b>2018</b>
Anteil NO	%	3,6	<b>3,4</b>	-0,2	6,6	2009	0,3	2017
Anteil O	%	16,7	<b>28,5</b>	+11,8	28,5	<b>2018</b>	7,6	2004
Anteil SO	%	6,2	<b>10,4</b>	+4,2	11,0	2014	3,0	2004
Anteil S	%	6,7	<b>4,9</b>	-1,7	10,9	2006	3,6	2017
Anteil SW	%	13,1	<b>10,5</b>	-2,6	22,9	2003	6,8	2014
Anteil W	%	32,9	<b>30,6</b>	-2,3	44,1	2011	22,3	2014
Anteil NW	%	14,1	<b>10,9</b>	-3,2	21,9	2005	7,3	2011
Zahl der Tage mit Nebel	Tage	21,0	<b>5</b>	-16,0	35	2001	5	<b>2018</b>
Z. d. T. m. Schneefall	Tage	44,4	<b>35</b>	-9,4	73	1995	20	2014
Z. d. T. m. Gewitter	Tage	15,8	<b>22</b>	+6,2	22	2002	9	2011

Aux

jahre

J-D BC

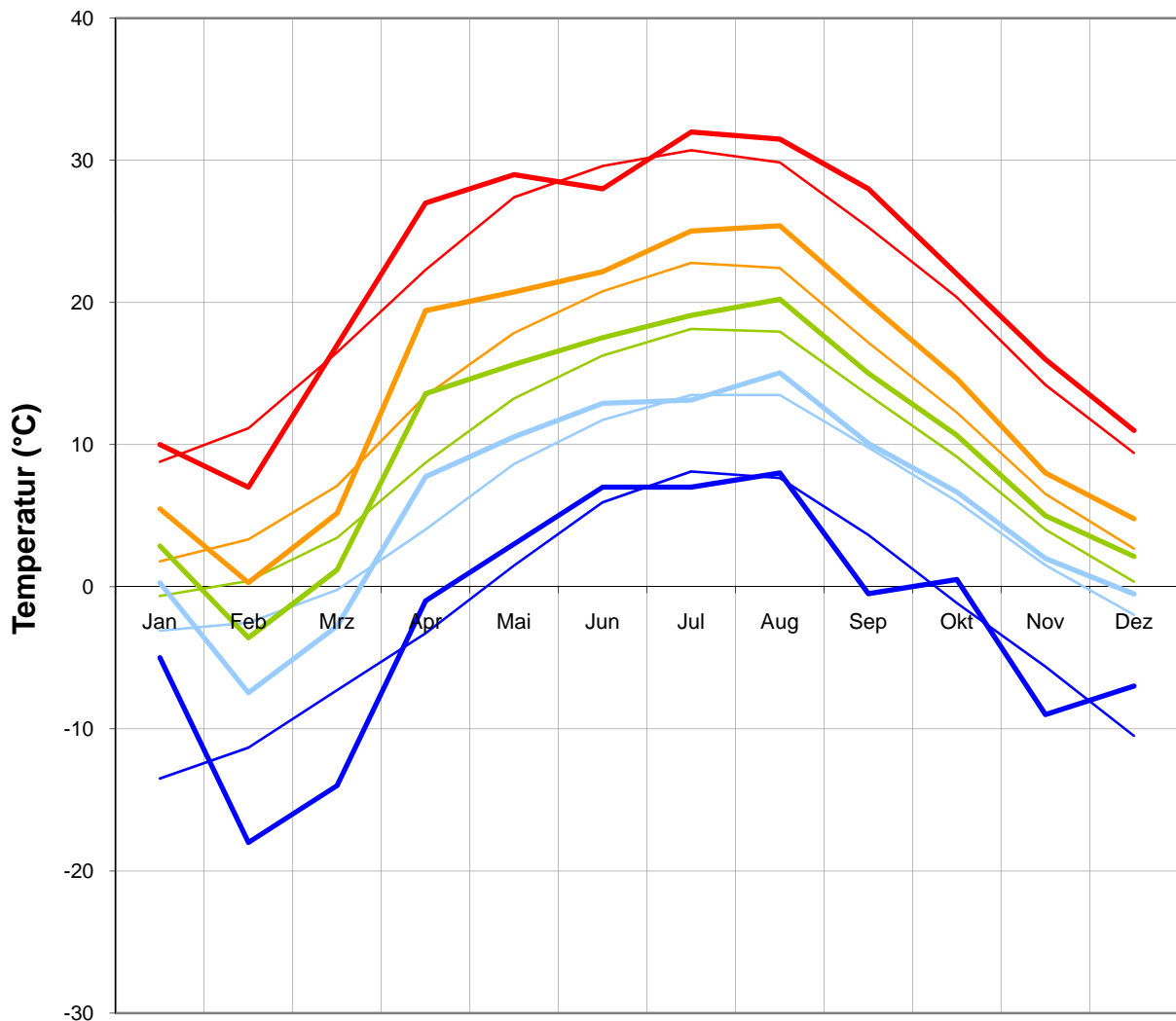
BD

Klimatologische Übersicht  
**Gornsdorf, Andreasberg (515 m ü. N.N.)**  
 50° 41' 50.3" N, 12° 53' 24.8" E

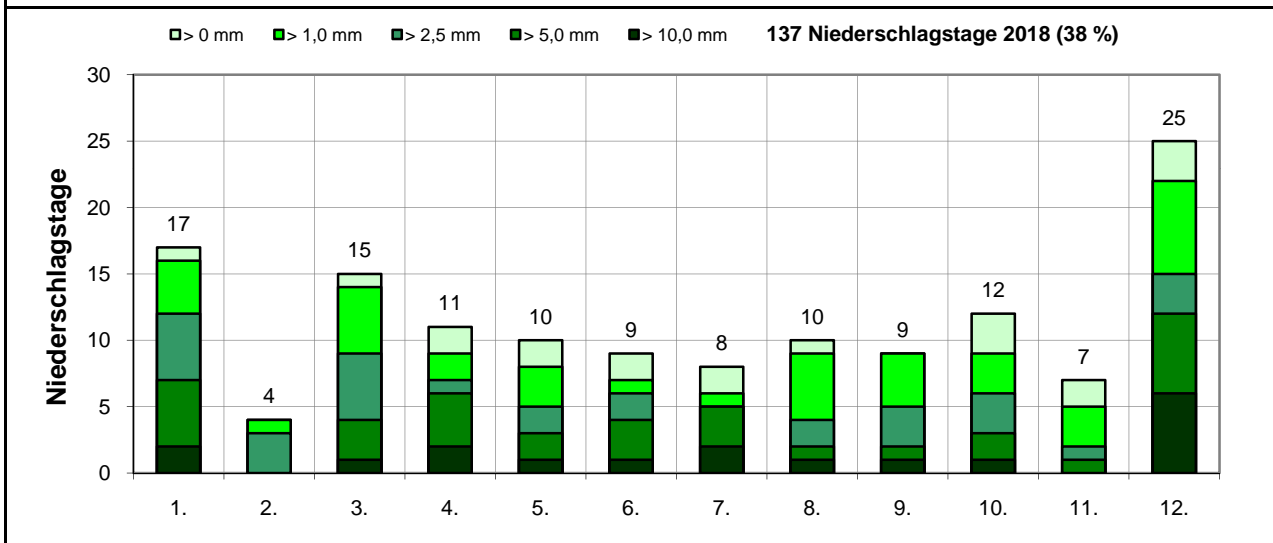
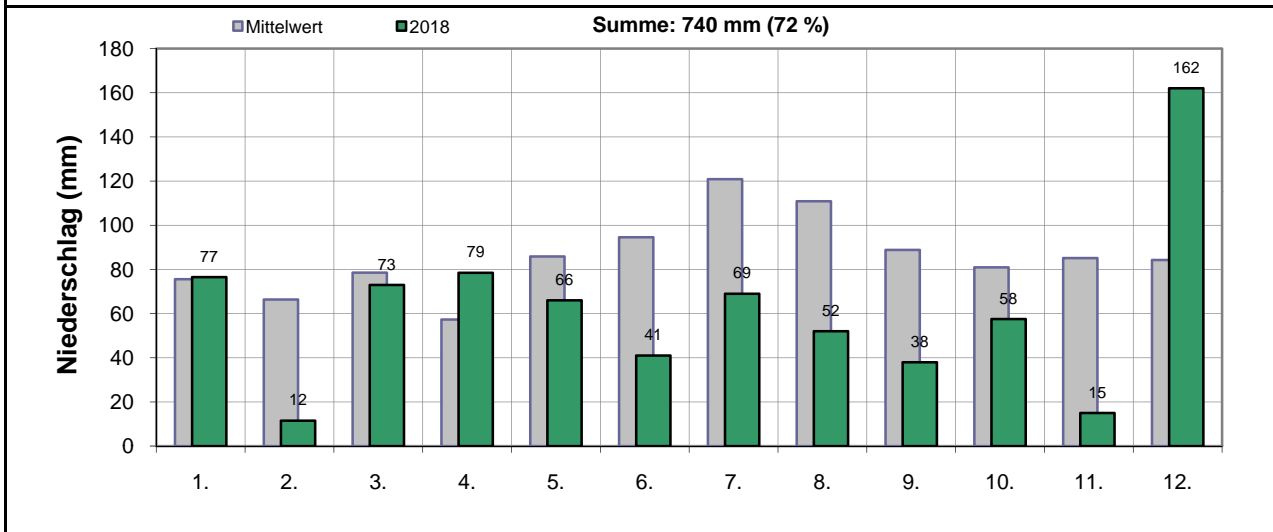
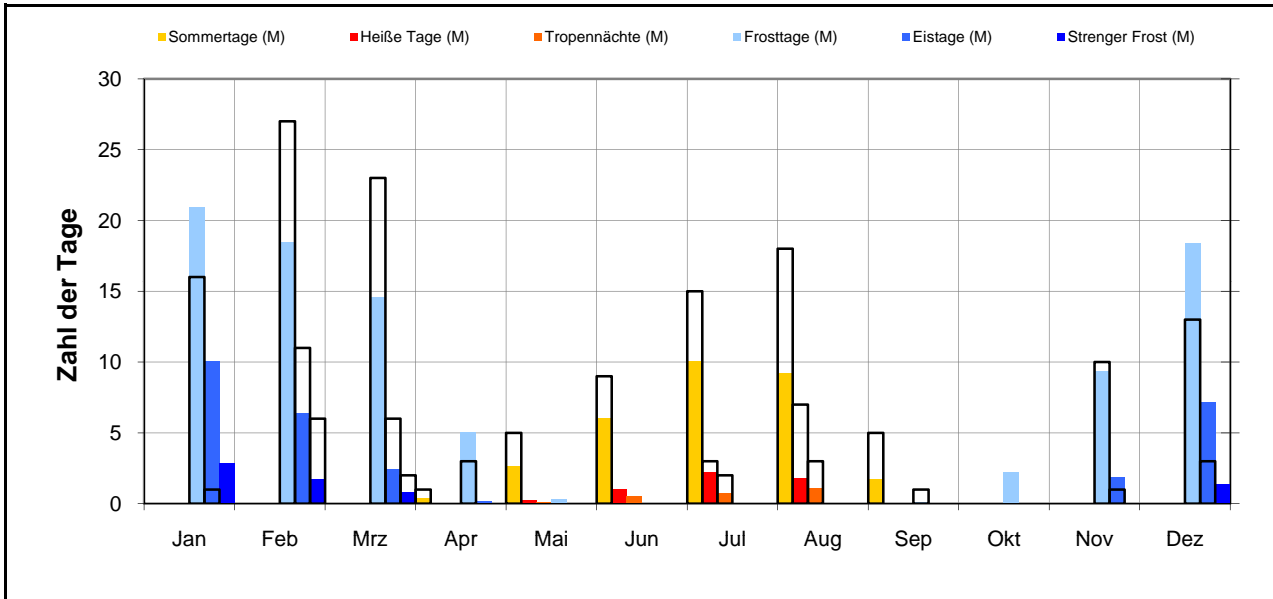
Element	Einheit	Mittelwert	Jahr 2018	Abweichung	Bisherige Extreme			
					Max.	Jahr	Min.	Jahr
letzter Eistag	Datum	24.2.	<b>19.3.</b>	23	8.4.	1995	21.12.	1997
letzter Frosttag	Datum	24.4.	<b>3.4.</b>	-21	24.5.	2004	1.4.	2009
letzter Schneefall	Datum	15.4.	<b>20.3.</b>	-26	23.5.	2004	20.3.	2018
letzter Bodenfrost	Datum	30.4.	<b>3.4.</b>	-27	2.6.	2006	1.4.	2009
1. Bodenfrost	Datum	14.10.	<b>26.9.</b>	-18	12.11.	2017	18.9.	2008
1. Frosttag	Datum	24.10.	<b>26.9.</b>	-28	19.11.	1996	18.9.	2008
1. Schneefall	Datum	5.11.	<b>28.10.</b>	-8	16.12.	2000	14.10.	2009
1. Eistag	Datum	2.12.	<b>28.11.</b>	-4	24.1.	2006	28.10.	2012
Frostfrei-Periode	Tage	167	<b>176</b>	9	208	2000	118	1997

— N\_T\_max\_M    — N\_T\_min\_M    — N\_T\_max    — N\_T\_min    — N\_T  
— T\_max\_M    — T\_min\_M    — T\_max    — T\_min    — T

**Jahr 2018**  
 T = 9,9 °C (+1,2 K)

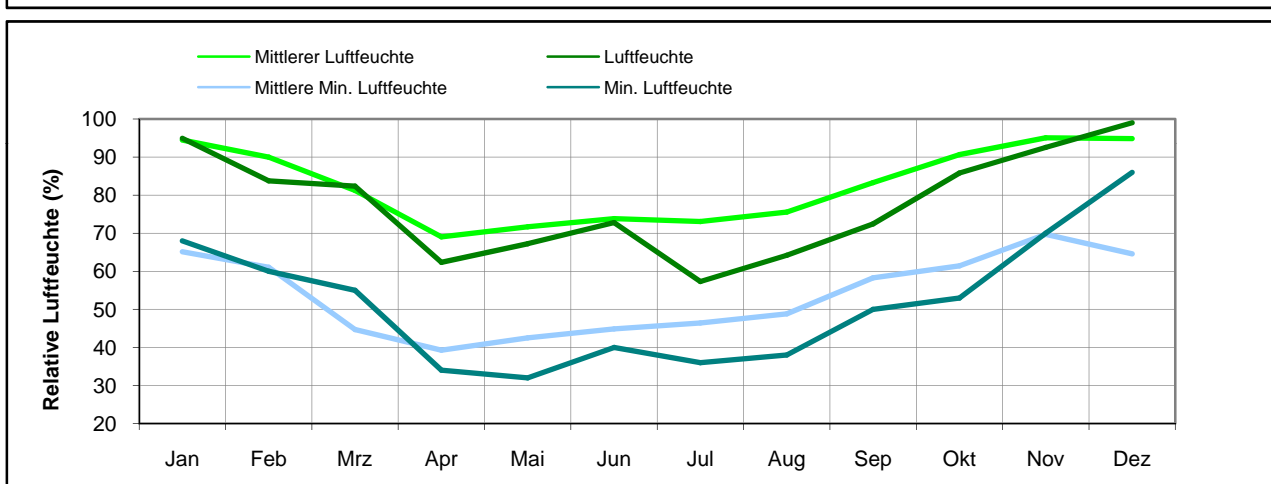
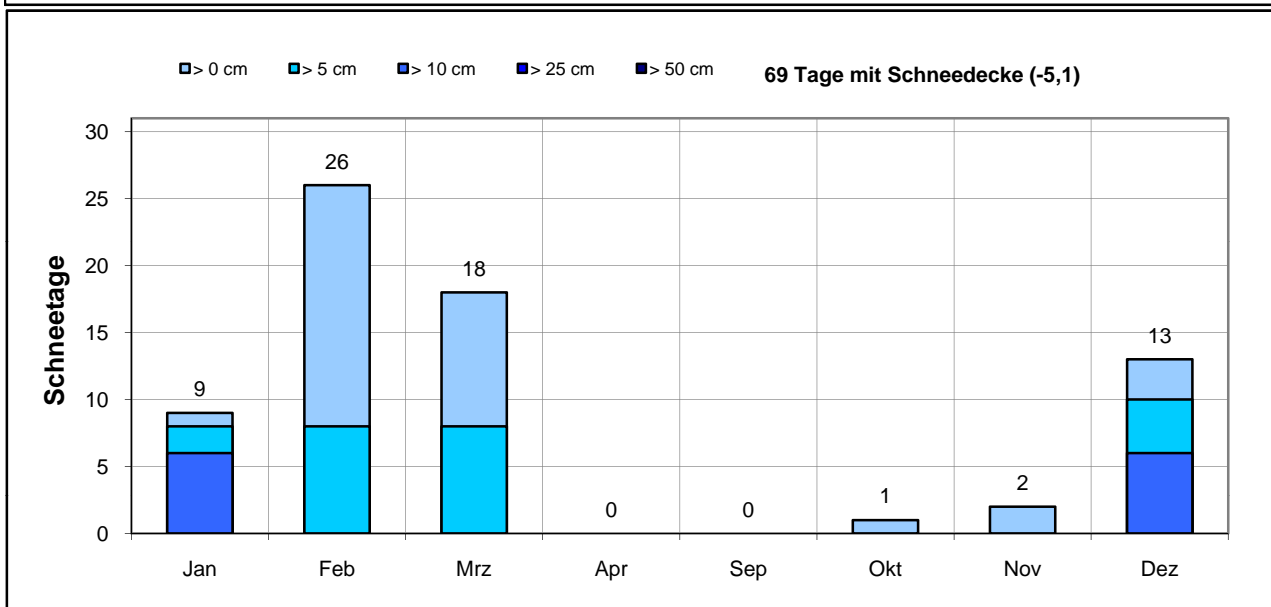
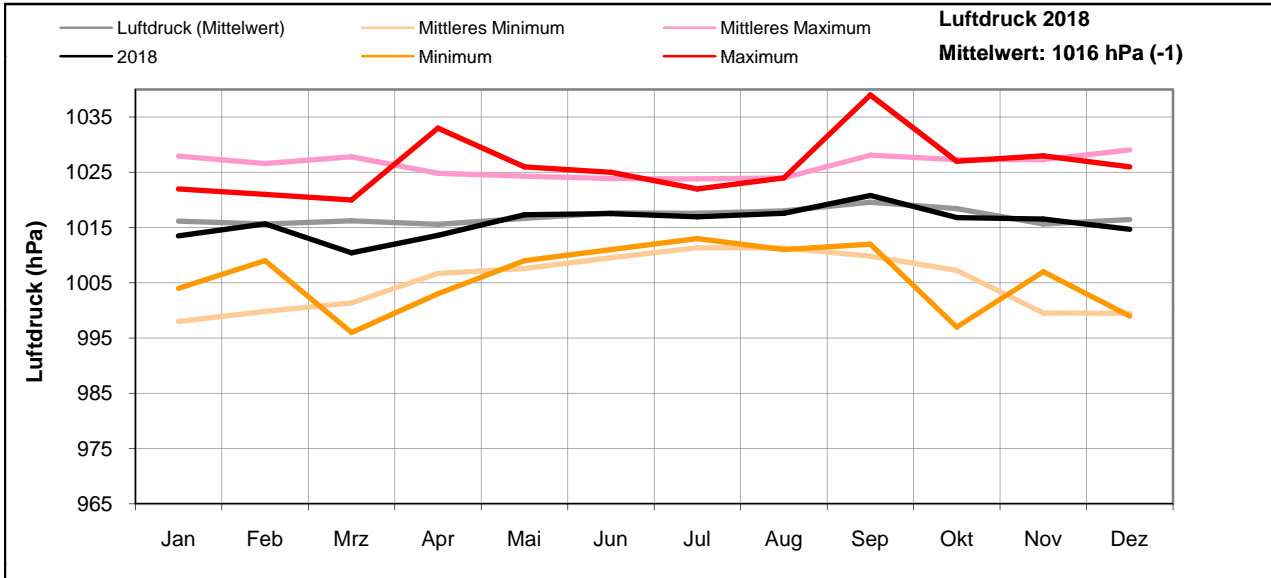


Klimatologische Übersicht  
**Gornsdorf, Andreasberg (515 m ü. N.N.)**  
 50° 41' 50.3" N, 12° 53' 24.8" E



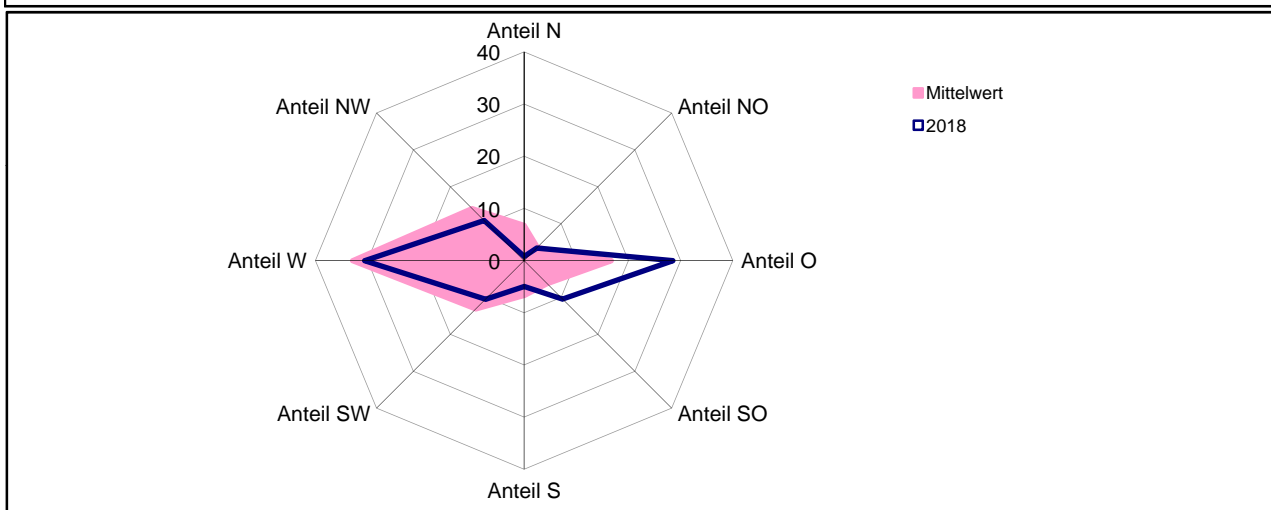
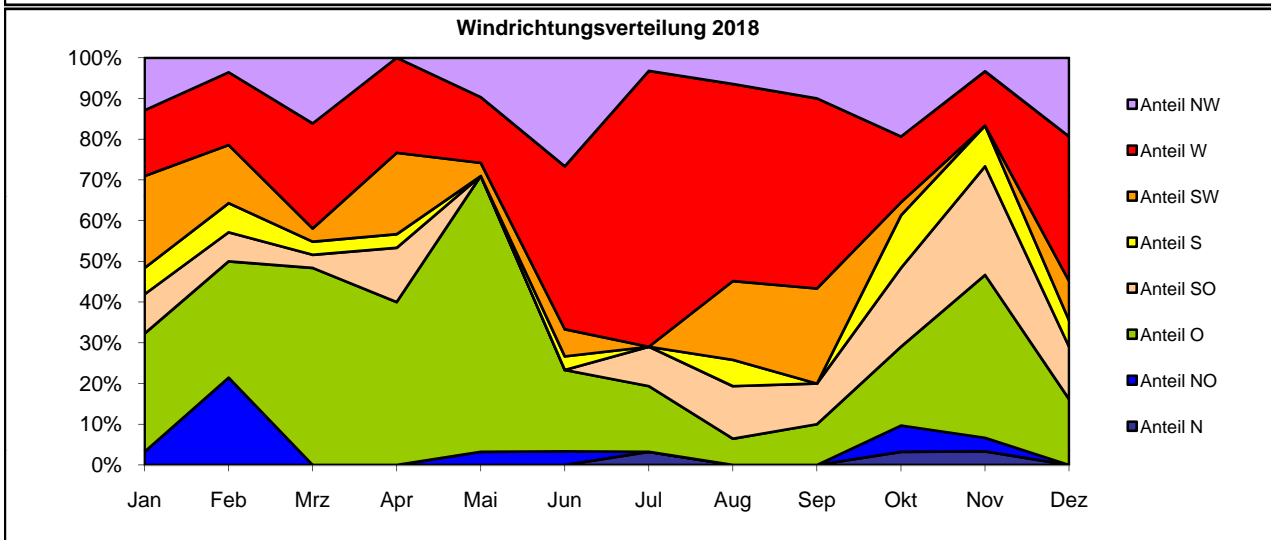
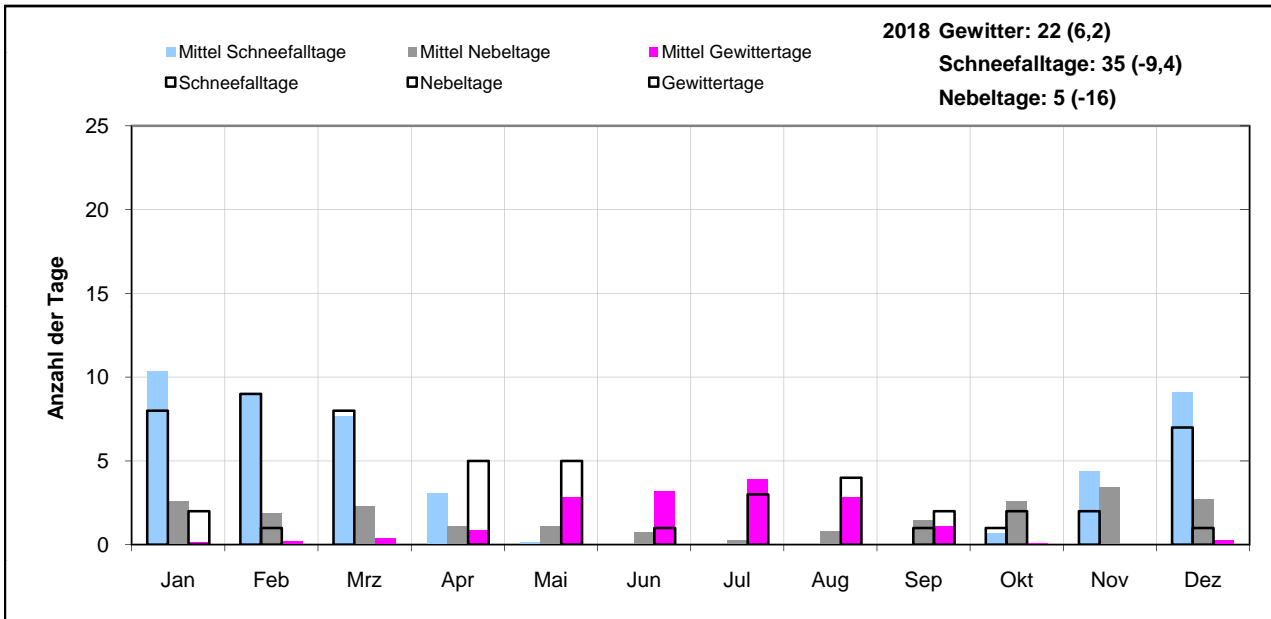
# Klimatologische Übersicht Gornsdorf, Andreasberg (515 m ü. N.N.)

50° 41' 50.3" N, 12° 53' 24.8" E



# Klimatologische Übersicht Gornsdorf, Andreasberg (515 m ü. N.N.)

50° 41' 50.3" N, 12° 53' 24.8" E



Klimatologische Übersicht  
**Gornsdorf, Andreasberg (515 m ü. N.N.)**  
 50° 41' 50.3" N, 12° 53' 24.8" E

