

Klimatologische Übersicht  
**Gornsdorf, Andreasberg (515 m ü. N.N.)**

50° 41' 50.3" N, 12° 53' 24.8" E

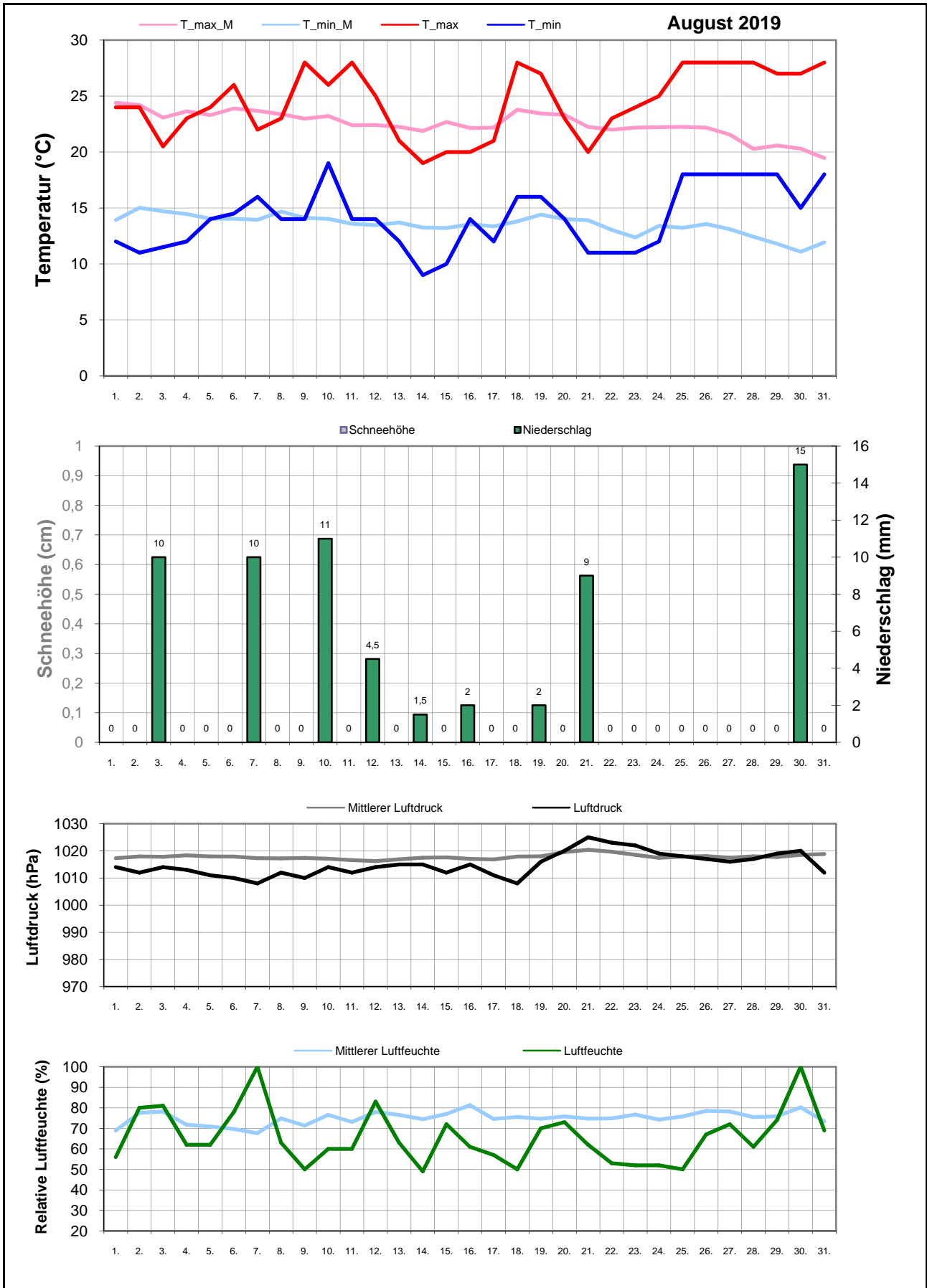
Element	Einheit	Mittelwert	August 2019	Abweichung	Bisherige Extreme			
					Max.	Jahr	Min.	Jahr
Temperatur (Mittelwert)	°C	18,0	<b>19,3</b>	+1,3	20,9	2015	14,9	2006
Höchste Temperatur	°C	29,8	<b>28,0</b>	-1,8	35,0	2012	26,0	2002
Mittlere Maximumtemperatur	°C	22,5	<b>24,5</b>	+2,0	26,1	2015	18,3	2006
Tiefste Temperatur	°C	7,7	<b>9,0</b>	+1,3	14,0	2002	3,0	2016
Mittlere Minimumtemperatur	°C	13,5	<b>14,1</b>	+0,6	15,8	2015	11,2	2005
Temperatur (Mittelwert - 1.-10.)	°C	18,9	<b>18,9</b>	-0,0	23,7	2018	13,4	2005
Temperatur (Mittelwert - 11.-20.)	°C	18,1	<b>18,2</b>	+0,0	22,5	2000	15,0	2014
Temperatur (Mittelwert - 21.-31.)	°C	17,0	<b>20,6</b>	+3,6	20,9	1997	12,4	1998
Max.: ≥ 30,0 °C (Heiße Tage)	Tage	1,8	<b>0</b>	-1,8	8	2015	0	1995
Max.: ≥ 25,0 °C (Sommertage)	Tage	9,5	<b>15</b>	+5,5	19	2003	1	2006
Min.: ≥ 20,0 °C (Tropennacht)	Tage	1,0	<b>0</b>	-1,0	7	1995	0	1996
Min.: < 0,0 °C (Frosttage)	Tage	0,0	<b>0</b>	+0,0	0	1995	0	1995
Min.: < -10,0 °C (Strenger Frost)	Tage	0,0	<b>0</b>	+0,0	0	1995	0	1995
Max.: < 0,0 °C (Eistage)	Tage	0,0	<b>0</b>	+0,0	0	1995	0	1995
Gesamtniederschlagshöhe	mm	107,5	<b>65,0</b>	60%	309,5	2002	31,0	2003
Maximaler Tagesniederschlag	mm	32,9	<b>15,0</b>	-17,9	111,5	2002	9,0	2003
Zahl der Tage mit ≥ 10,0 mm	Tage	3,4	<b>4</b>	+0,6	10	2010	0	2003
Zahl der Tage mit ≥ 5,0 mm	Tage	6,5	<b>5</b>	-1,5	16	2010	2	2003
Zahl der Tage mit ≥ 2,5 mm	Tage	8,7	<b>6</b>	-2,7	17	2010	4	2003
Zahl der Tage mit ≥ 1,0 mm	Tage	12,0	<b>9</b>	-3,0	21	2006	8	2003
Zahl der Tage mit > 0 mm	Tage	12,9	<b>9</b>	-3,9	21	2006	9	2015
Maximale Schneehöhe	cm	0,0	<b>0,0</b>	+0,0	0,0	1995	0,0	1995
Zahl der Tage mit ≥ 50 cm	Tage	0,0	<b>0</b>	+0,0	0	1995	0	1995
Zahl der Tage mit ≥ 25 cm	Tage	0,0	<b>0</b>	+0,0	0	1995	0	1995
Zahl der Tage mit ≥ 10 cm	Tage	0,0	<b>0</b>	+0,0	0	1995	0	1995
Zahl der Tage mit ≥ 5 cm	Tage	0,0	<b>0</b>	+0,0	0	1995	0	1995
Zahl der Tage mit > 0 cm	Tage	0,0	<b>0</b>	+0,0	0	1995	0	1995
Luftdruck (Mittelwert)	hPa	1017,8	<b>1015,0</b>	-2,9	1024,2	2012	1013,2	2014
Tiefster Luftdruck	hPa	1011,1	<b>1008,0</b>	-3,1	1019,0	2009	1002,0	2008
Höchster Luftdruck	hPa	1024,1	<b>1025,0</b>	+0,9	1031,0	2010	1016,0	2014
rel. Luftfeuchtigkeit (Mittelwert)	%	75,0	<b>65,9</b>	-9,2	87,5	2006	62,6	2015
Minimale rel. Luftfeuchtigkeit	%	48,8	<b>49,0</b>	+0,2	68,0	2002	35,0	2012
Anteil N	%	2,2	<b>0,0</b>	-2,2	19,4	2006	0,0	2003
Anteil NO	%	1,4	<b>0,0</b>	-1,4	6,5	2003	0,0	2002
Anteil O	%	12,7	<b>22,6</b>	+9,9	32,3	2003	0,0	2008
Anteil SO	%	7,0	<b>6,5</b>	-0,5	19,4	2002	0,0	2003
Anteil S	%	4,5	<b>9,7</b>	+5,2	16,1	2002	0,0	2003
Anteil SW	%	24,4	<b>19,4</b>	-5,0	54,8	2010	6,5	2005
Anteil W	%	36,0	<b>38,7</b>	+2,7	67,7	2008	12,9	2002
Anteil NW	%	11,8	<b>3,2</b>	-8,6	38,7	2005	0,0	2011
Zahl der Tage mit Nebel	Tage	0,8	<b>0</b>	-0,8	4	2001	0	1995
Z. d. T. m. Schneefall	Tage	0,0	<b>0</b>	+0,0	0	1995	0	1995
Z. d. T. m. Gewitter	Tage	3,0	<b>6</b>	+3,0	9	2002	0	2016

Aux

M-ID aug

J-ID BE

Klimatologische Übersicht  
**Gornsdorf, Andreasberg (515 m ü. N.N.)**  
 50° 41' 50.3" N, 12° 53' 24.8" E



# Klimatologische Übersicht Gornsdorf, Andreasberg (515 m ü. N.N.)

50° 41' 50.3" N, 12° 53' 24.8" E

Datum	Maximum Temperatur		Minimum Temperatur		Luftdruck		Luftfeuchte		Niederschlag mm	Schneehöhe cm	Windrichtung	<b>August 2019</b>			
												Wettererscheinungen			
	°C	°C*	°C	°C*	hPa	hPa*	%	%*				18-6 Uhr	6-18 Uhr		
1.	24,0	24,4	12,0	13,9	1014	1017	56	68,9			w				
2.	24,0	24,2	11,0	15,0	1012	1018	80	77,6			w				
3.	20,5	23,1	11,5	14,7	1014	1018	81	78,2	10		W	Regenschauer	Gewitter, Regenschauer		
4.	23,0	23,6	12,0	14,5	1013	1018	62	71,8			nw				
5.	24,0	23,3	14,0	14,0	1011	1018	62	70,9			SW		Regenschauer		
6.	26,0	23,9	14,5	14,0	1010	1018	78	69,7			SW		Regenschauer		
7.	22,0	23,7	16,0	13,9	1008	1017	100	67,6	10		SW		Starker Regenschauer, leichter Regen		
8.	23,0	23,4	14,0	14,7	1012	1017	63	74,8			w				
9.	28,0	23,0	14,0	14,1	1010	1017	50	71,3			w				
10.	26,0	23,2	19,0	14,0	1014	1017	60	76,6	11		SW	Gewitter, Regenschauer	Regenschauer		
11.	28,0	22,4	14,0	13,6	1012	1017	60	73,1			o				
12.	25,0	22,4	14,0	13,5	1014	1016	83	78	4,5		SW	Regenschauer	Regenschauer		
13.	21,0	22,2	12,0	13,7	1015	1017	63	76,6			w				
14.	19,0	21,9	9,0	13,2	1015	1018	49	74,4	1,5		w		Regenschauer		
15.	20,0	22,7	10,0	13,2	1012	1018	72	77			w		Regenschauer		
16.	20,0	22,1	14,0	13,5	1015	1017	61	81,3	2		W	Regenschauer	Regenschauer		
17.	21,0	22,2	12,0	13,4	1011	1017	57	74,6			s				
18.	28,0	23,8	16,0	13,8	1008	1018	50	75,5			SW				
19.	27,0	23,4	16,0	14,4	1016	1018	70	74,7	2		W	Gewitter			
20.	23,0	23,3	14,0	14,0	1020	1020	73	75,8			s				
21.	20,0	22,2	11,0	13,9	1025	1020	62	74,7	9		W	starker Regen			
22.	23,0	22,0	11,0	13,0	1023	1020	53	74,8			so				
23.	24,0	22,2	11,0	12,4	1022	1019	52	76,7			so				
24.	25,0	22,2	12,0	13,4	1019	1017	52	74,2			o				
25.	28,0	22,2	18,0	13,2	1018	1018	50	75,8			o				
26.	28,0	22,2	18,0	13,6	1017	1018	67	78,5			o		Trockengewitter		
27.	28,0	21,6	18,0	13,1	1016	1018	72	78,2			o		Trockengewitter		
28.	28,0	20,3	18,0	12,4	1017	1018	61	75,4			o				
29.	27,0	20,6	18,0	11,8	1019	1018	74	75,8			o				
30.	27,0	20,3	15,0	11,1	1020	1019	100	80,2	15		w		Gewitter		
31.	28,0	19,5	18,0	11,9	1012	1019	69	73,4			s				

\* vieljähriger Mittelwert

## Windrichtungsverteilung

