

Klimatologische Übersicht  
**Gornsdorf, Andreasberg (515 m ü. N.N.)**

50° 41' 50.3" N, 12° 53' 24.8" E

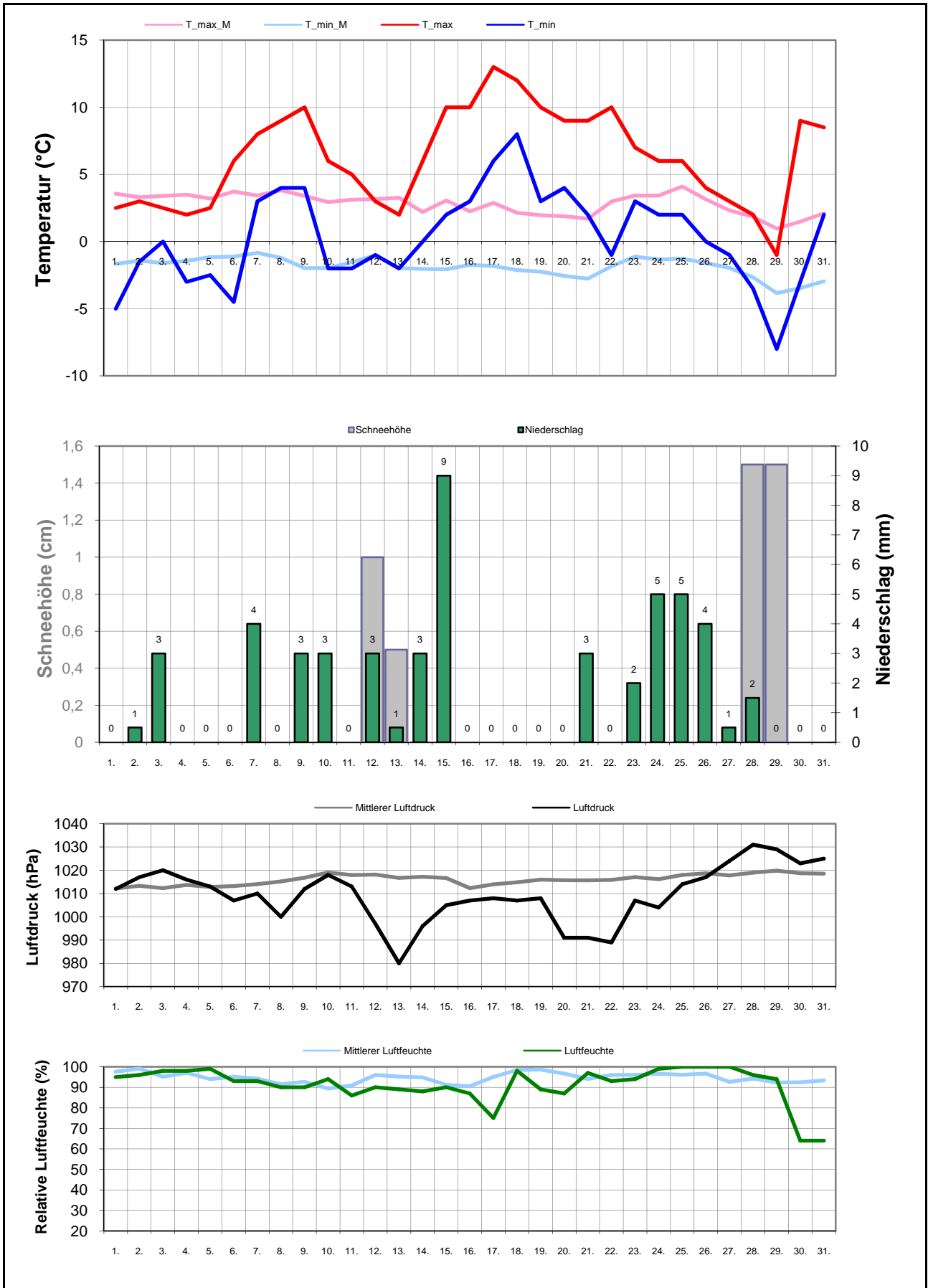
Element	Einheit	Mittelwert	Dezember		Bisherige Extreme			
			2019	Abweichung	Max.	Jahr	Min.	Jahr
Temperatur (Mittelwert)	°C	0,5	<b>3,3</b>	+2,8	5,9	2015	-4,8	2010
Höchste Temperatur	°C	9,6	<b>13,0</b>	+3,4	13,0	2006	5,0	2005
Mittlere Maximumtemperatur	°C	2,8	<b>6,3</b>	+3,5	8,6	2015	-3,3	1995
Tiefste Temperatur	°C	-10,4	<b>-8,0</b>	+2,4	-4,0	2006	-21,0	1996
Mittlere Minimumtemperatur	°C	-1,9	<b>0,3</b>	+2,1	3,2	2015	-8,2	2010
Temperatur (Mittelwert - 1.-10.)	°C	1,0	<b>2,2</b>	+1,2	6,5	2006	-5,2	1998
Temperatur (Mittelwert - 11.-20.)	°C	0,3	<b>5,1</b>	+4,7	5,7	2015	-5,6	2009
Temperatur (Mittelwert - 21.-31.)	°C	0,1	<b>2,6</b>	+2,5	6,6	2015	-12,1	1996
Max.: ≥ 30,0 °C (Heiße Tage)	Tage	0,0	<b>0</b>	+0,0	0	1995	0	1995
Max.: ≥ 25,0 °C (Sommertage)	Tage	0,0	<b>0</b>	+0,0	0	1995	0	1995
Min.: ≥ 20,0 °C (Tropennacht)	Tage	0,0	<b>0</b>	+0,0	0	1995	0	1995
Min.: < 0,0 °C (Frosttage)	Tage	18,2	<b>14</b>	-4,2	30	2010	5	2015
Min.: < -10,0 °C (Strenger Frost)	Tage	1,3	<b>0</b>	-1,3	10	1996	0	1999
Max.: < 0,0 °C (Eistage)	Tage	6,9	<b>1</b>	-5,9	26	1995	0	2006
Gesamtniederschlagshöhe	mm	82,7	<b>50,0</b>	60%	162,0	2018	33,0	2000
Maximaler Tagesniederschlag	mm	16,2	<b>9,0</b>	-7,2	33,0	2002	5,0	2000
Zahl der Tage mit ≥ 10,0 mm	Tage	2,4	<b>0</b>	-2,4	6	2001	0	2000
Zahl der Tage mit ≥ 5,0 mm	Tage	6,2	<b>3</b>	-3,2	12	2018	2	2000
Zahl der Tage mit ≥ 2,5 mm	Tage	10,4	<b>11</b>	+0,6	16	2005	6	2000
Zahl der Tage mit ≥ 1,0 mm	Tage	15,5	<b>13</b>	-2,5	23	2001	8	2013
Zahl der Tage mit > 0 mm	Tage	17,5	<b>16</b>	-1,5	25	2018	11	2013
Maximale Schneehöhe	cm	19,1	<b>1,5</b>	-17,6	68,0	2010	0,0	2015
Zahl der Tage mit ≥ 50 cm	Tage	0,7	<b>0</b>	-0,7	14	2010	0	1995
Zahl der Tage mit ≥ 25 cm	Tage	2,6	<b>0</b>	-2,6	24	2010	0	1996
Zahl der Tage mit ≥ 10 cm	Tage	7,9	<b>0</b>	-7,9	31	2010	0	2000
Zahl der Tage mit ≥ 5 cm	Tage	10,5	<b>0</b>	-10,5	31	1996	0	2015
Zahl der Tage mit > 0 cm	Tage	14,0	<b>4</b>	-10,0	31	1995	0	2015
Luftdruck (Mittelwert)	hPa	1016,1	<b>1009,4</b>	-6,7	1024,7	2007	1007,8	2009
Tiefster Luftdruck	hPa	998,4	<b>980,0</b>	-18,4	1018,0	2015	971,0	2011
Höchster Luftdruck	hPa	1029,2	<b>1031,0</b>	+1,8	1039,0	2011	1023,0	2017
rel. Luftfeuchtigkeit (Mittelwert)	%	94,6	<b>91,2</b>	-3,5	99,7	2005	87,9	2015
Minimale rel. Luftfeuchtigkeit	%	64,6	<b>64,0</b>	-0,6	97,0	2005	25,0	2004
Anteil N	%	7,4	<b>3,2</b>	-4,1	29,0	2012	0,0	1996
Anteil NO	%	3,9	<b>3,2</b>	-0,6	22,6	1995	0,0	2000
Anteil O	%	18,7	<b>12,9</b>	-5,8	48,4	1995	6,5	1999
Anteil SO	%	7,7	<b>32,3</b>	+24,5	32,3	2019	0,0	2003
Anteil S	%	6,5	<b>3,2</b>	-3,2	19,4	2003	0,0	1995
Anteil SW	%	12,5	<b>9,7</b>	-2,8	38,7	2003	0,0	2004
Anteil W	%	28,4	<b>25,8</b>	-2,6	61,3	2004	6,5	2012
Anteil NW	%	15,0	<b>9,7</b>	-5,3	41,9	2014	3,2	2004
Zahl der Tage mit Nebel	Tage	2,6	<b>0</b>	-2,6	6	2001	0	2000
Z. d. T. m. Schneefall	Tage	8,9	<b>5</b>	-3,9	21	2010	0	2015
Z. d. T. m. Gewitter	Tage	0,2	<b>0</b>	-0,2	2	2001	0	1995

Aux

M-ID dez

J-ID BE

# Klimatologische Übersicht Gornsdorf, Andreasberg (515 m ü. N.N.) 50° 41' 50.3" N, 12° 53' 24.8" E



# Klimatologische Übersicht Gornsdorf, Andreasberg (515 m ü. N.N.)

50° 41' 50.3" N, 12° 53' 24.8" E

Datum	Maximum Temperatur		Minimum Temperatur		Luftdruck		Luftfeuchte		Niederschlag mm	Schneehöhe cm	Windrichtung	Dezember 2019			
												Wettererscheinungen			
	°C	°C*	°C	°C*	hPa	hPa*	%	%*				18-6 Uhr	6-18 Uhr		
1.	2,5	3,6	-5,0	-1,7	1012	1012	95	97,6			o				
2.	3,0	3,3	-1,5	-1,4	1017	1013	96	99,1	0,5		w		Schneeschauer		
3.	2,5	3,4	0,0	-1,6	1020	1012	98	95,2	3		w		Schneeschauer		
4.	2,0	3,5	-3,0	-1,4	1016	1014	98	97,1			so				
5.	2,5	3,2	-2,5	-1,2	1013	1013	99	94			o				
6.	6,0	3,7	-4,5	-1,1	1007	1013	93	95,2			sw				
7.	8,0	3,4	3,0	-0,8	1010	1014	93	94,2	4		w	leichter Regen	leichter Regen, Regenschauer		
8.	9,0	3,8	4,0	-1,2	1000	1015	90	91,4			nw				
9.	10,0	3,4	4,0	-2,0	1012	1017	90	92,7	3		sw		Regenschauer		
10.	6,0	2,9	-2,0	-2,0	1018	1019	94	89,4	3		so	Eisnadeln	Regenschauer		
11.	5,0	3,1	-2,0	-1,5	1013	1018	86	90,9			so				
12.	3,0	3,2	-1,0	-1,0	997	1018	90	96	3	1	so	mäßiger Schneefall	leichter Schneefall		
13.	2,0	3,3	-2,0	-2,0	980	1017	89	95,2	0,5	0,5	o	leichter Schneefall	leichter Schneefall		
14.	6,0	2,2	0,0	-2,0	996	1017	88	94,8	3		w		Schneeregen, leichter Regen		
15.	10,0	3,1	2,0	-2,1	1005	1017	90	91,2	9		w	starker Regen	starker Regen, Regenschauer		
16.	10,0	2,2	3,0	-1,7	1007	1012	87	90,5			so				
17.	13,0	2,9	6,0	-1,8	1008	1014	75	95,1			s				
18.	12,0	2,1	8,0	-2,1	1007	1015	98	98,4			so				
19.	10,0	2,0	3,0	-2,2	1008	1016	89	98,6			so				
20.	9,0	1,9	4,0	-2,6	991	1016	87	96,7			w				
21.	9,0	1,7	2,0	-2,8	991	1016	97	94,1	3		w	Regenschauer	Regenschauer		
22.	10,0	3,0	-1,0	-1,8	989	1016	93	96			so				
23.	7,0	3,4	3,0	-1,1	1007	1017	94	96,1	2		w		Regenschauer		
24.	6,0	3,4	2,0	-1,3	1004	1016	99	96,6	5		sw	mäßiger Regen	Regenschauer		
25.	6,0	4,1	2,0	-1,3	1014	1018	100	96,1	5		nw	mäßiger Regen	mäßiger Regen		
26.	4,0	3,1	0,0	-1,6	1017	1019	100	96,7	4		so	mäßiger Regen	mäßiger Regen, Schneeregen		
27.	3,0	2,3	-1,0	-2,0	1024	1018	100	92,6	0,5		n	leichter Regen			
28.	2,0	1,8	-3,5	-2,7	1031	1019	96	94,3	1,5	1,5	so		mäßiger Schneefall		
29.	-1,0	1,0	-8,0	-3,8	1029	1020	94	92,3			no				
30.	9,0	1,5	-3,0	-3,5	1023	1019	64	92,4			o				
31.	8,5	2,1	2,0	-3,0	1025	1019	64	93,3			nw	leichter Nieselregen			

\* vieljähriger Mittelwert

## Windrichtungsverteilung

