

Klimatologische Übersicht
Gornsdorf, Andreasberg (515 m ü. N.N.)

50° 41' 50.3" N, 12° 53' 24.8" E

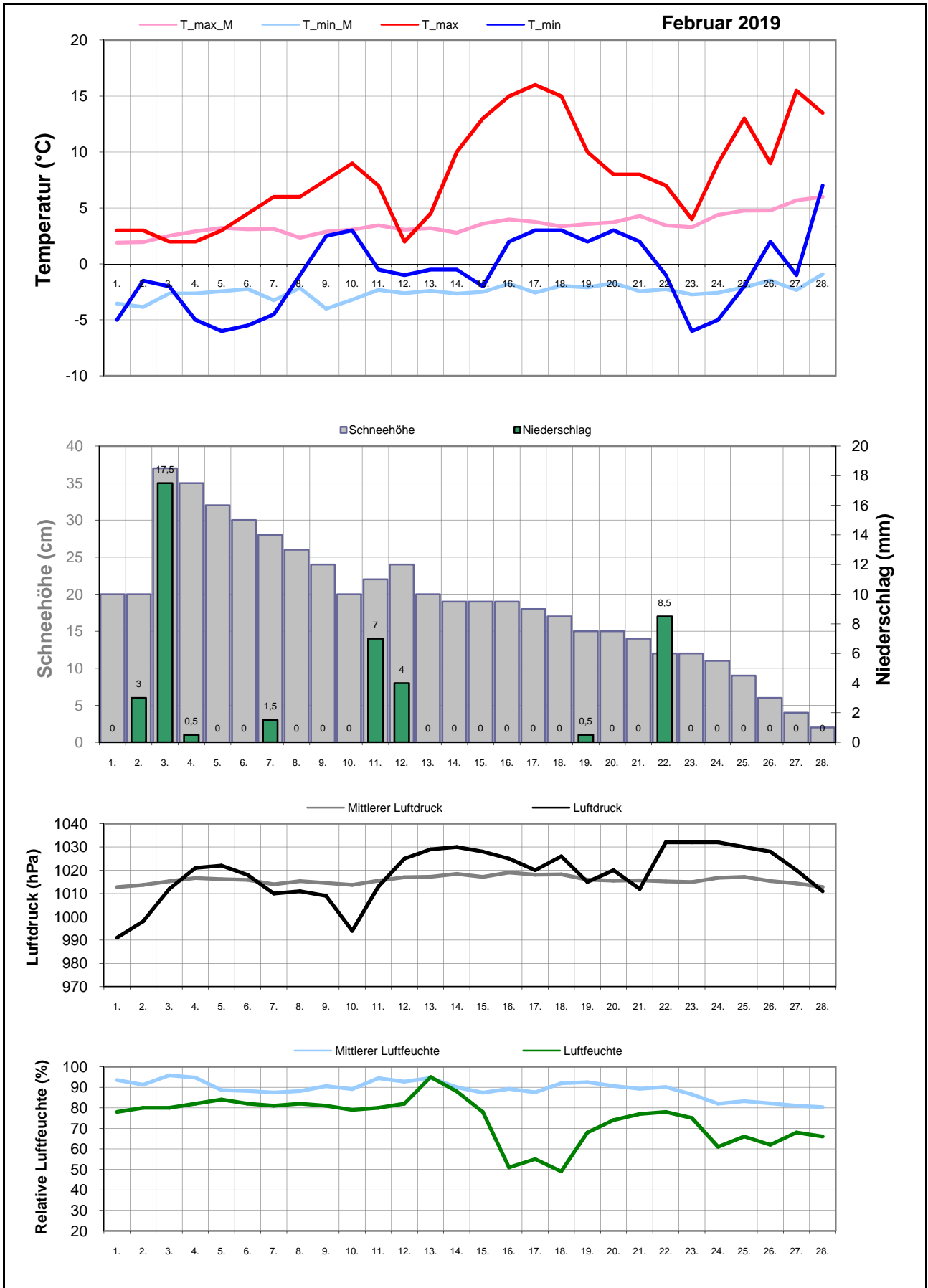
Element	Einheit	Mittelwert	Februar 2019	Abweichung	Bisherige Extreme			
					Max.	Jahr	Min.	Jahr
Temperatur (Mittelwert)	°C	0,5	3,7	+3,1	4,3	2002	-5,0	2012
Höchste Temperatur	°C	11,3	16,0	+4,7	19,5	1998	4,5	2006
Mittlere Maximumtemperatur	°C	3,5	8,1	+4,5	8,1	2019	-1,2	2012
Tiefste Temperatur	°C	-11,1	-6,0	+5,1	-3,0	2014	-22,0	2012
Mittlere Minimumtemperatur	°C	-2,5	-0,7	+1,7	2,3	2002	-8,8	2012
Temperatur (Mittelwert - 1.-10.)	°C	-0,1	1,1	+1,2	6,7	2002	-13,7	2012
Temperatur (Mittelwert - 11.-20.)	°C	0,6	5,5	+4,9	7,5	1998	-6,3	2003
Temperatur (Mittelwert - 21.-31.)	°C	1,2	4,7	+3,4	7,0	2008	-8,3	2018
Max.: ≥ 30,0 °C (Heiße Tage)	Tage	0,0	0	+0,0	0	1995	0	1995
Max.: ≥ 25,0 °C (Sommertage)	Tage	0,0	0	+0,0	0	1995	0	1995
Min.: ≥ 20,0 °C (Tropennacht)	Tage	0,0	0	+0,0	0	1995	0	1995
Min.: < 0,0 °C (Frosttage)	Tage	18,5	18	-0,5	29	1996	6	2002
Min.: < -10,0 °C (Strenger Frost)	Tage	1,6	0	-1,6	13	2012	0	1995
Max.: < 0,0 °C (Eistage)	Tage	6,1	0	-6,1	17	2003	0	2000
Gesamtniederschlagshöhe	mm	65,3	42,5	65%	133,0	2009	3,5	2014
Maximaler Tagesniederschlag	mm	15,1	17,5	+2,4	31,0	2002	3,0	2014
Zahl der Tage mit ≥ 10,0 mm	Tage	1,6	1	-0,6	6	2009	0	1995
Zahl der Tage mit ≥ 5,0 mm	Tage	5,3	3	-2,3	13	2009	0	1995
Zahl der Tage mit ≥ 2,5 mm	Tage	8,2	5	-3,2	16	1999	1	2014
Zahl der Tage mit ≥ 1,0 mm	Tage	12,6	6	-6,6	23	1999	1	2014
Zahl der Tage mit > 0 mm	Tage	14,3	8	-6,3	24	1999	2	2014
Maximale Schneehöhe	cm	24,7	37,0	+12,3	68,0	2006	0,0	2008
Zahl der Tage mit ≥ 50 cm	Tage	0,6	0	-0,6	11	2006	0	1995
Zahl der Tage mit ≥ 25 cm	Tage	5,0	6	+1,0	28	2006	0	1995
Zahl der Tage mit ≥ 10 cm	Tage	12,4	24	+11,6	28	2003	0	1997
Zahl der Tage mit ≥ 5 cm	Tage	15,4	26	+10,6	28	2003	0	2008
Zahl der Tage mit > 0 cm	Tage	18,2	28	+9,8	28	1996	0	2008
Luftdruck (Mittelwert)	hPa	1015,8	1018,4	+2,6	1028,3	2012	1002,2	2010
Tiefster Luftdruck	hPa	999,3	991,0	-8,3	1009,0	2008	981,0	2009
Höchster Luftdruck	hPa	1026,9	1032,0	+5,1	1040,0	2008	1015,0	2010
rel. Luftfeuchtigkeit (Mittelwert)	%	89,1	74,4	-14,7	97,9	2013	74,4	2019
Minimale rel. Luftfeuchtigkeit	%	60,4	49,0	-11,4	77,0	2009	35,0	2011
Anteil N	%	9,7	0,0	-9,7	42,9	2009	0,0	2008
Anteil NO	%	7,3	3,6	-3,7	21,4	2018	0,0	2002
Anteil O	%	20,3	14,3	-6,0	64,3	2014	3,6	2003
Anteil SO	%	8,5	32,1	+23,7	32,1	2019	0,0	2002
Anteil S	%	5,3	10,7	+5,4	21,4	2003	0,0	2002
Anteil SW	%	8,1	0,0	-8,1	32,1	2002	0,0	2004
Anteil W	%	27,9	35,7	+7,8	42,9	2002	10,7	2009
Anteil NW	%	12,8	3,6	-9,2	25,0	2005	0,0	2011
Zahl der Tage mit Nebel	Tage	1,8	0	-1,8	7	2015	0	1997
Z. d. T. m. Schneefall	Tage	8,8	4	-4,8	17	2005	0	2014
Z. d. T. m. Gewitter	Tage	0,2	0	-0,2	2	2000	0	1995

Aux

M-ID feb

J-ID BE

Klimatologische Übersicht
Gornsdorf, Andreasberg (515 m ü. N.N.)
 50° 41' 50.3" N, 12° 53' 24.8" E



Klimatologische Übersicht Gornsdorf, Andreasberg (515 m ü. N.N.)

50° 41' 50.3" N, 12° 53' 24.8" E

Datum	Maximum Temperatur		Minimum Temperatur		Luftdruck		Luftfeuchte		Niederschlag mm	Schneehöhe cm	Windrichtung	Februar 2019			
												Wettererscheinungen			
	°C	°C*	°C	°C*	hPa	hPa*	%	%*				18-6 Uhr	6-18 Uhr		
1.	3,0	1,9	-5,0	-3,5	991	1013	78	93,5		20	o		leichter Regen		
2.	3,0	2,0	-1,5	-3,8	998	1014	80	91,2	3	20	w	mäßiger Regen	leichter Schneeregen		
3.	2,0	2,5	-2,0	-2,6	1012	1015	80	95,8	17,5	37	w		starker Dauerschneefall		
4.	2,0	2,9	-5,0	-2,6	1021	1017	82	94,7	0,5	35	O	mäßiger Schneefall			
5.	3,0	3,2	-6,0	-2,4	1022	1016	84	88,6		32	w				
6.	4,5	3,1	-5,5	-2,2	1018	1016	82	88,2		30	o				
7.	6,0	3,1	-4,5	-3,3	1010	1014	81	87,4	1,5	28	o		Regenschauer		
8.	6,0	2,3	-1,0	-2,2	1011	1015	82	88,2		26	w				
9.	7,5	2,9	2,5	-4,0	1009	1015	81	90,6		24	w				
10.	9,0	3,1	3,0	-3,2	994	1014	79	89,1		20	s				
11.	7,0	3,4	-0,5	-2,3	1013	1016	80	94,4	7	22	w	Regenschauer, Schneeschauer	starke Schneeschauer		
12.	2,0	3,1	-1,0	-2,6	1025	1017	82	92,7	4	24	w		leichter Nieselregen		
13.	4,5	3,2	-0,5	-2,4	1029	1017	95	94,6		20	w				
14.	10,0	2,8	-0,5	-2,7	1030	1018	88	90		19	so				
15.	13,0	3,6	-2,0	-2,5	1028	1017	78	87,4		19	s				
16.	15,0	4,0	2,0	-1,8	1025	1019	51	89,2		19	so				
17.	16,0	3,7	3,0	-2,6	1020	1018	55	87,6		18	so				
18.	15,0	3,4	3,0	-2,0	1026	1018	49	91,9		17	so				
19.	10,0	3,6	2,0	-2,1	1015	1016	68	92,4	0,5	15	so		Regenschauer		
20.	8,0	3,7	3,0	-1,7	1020	1016	74	90,6		15	w				
21.	8,0	4,3	2,0	-2,4	1012	1016	77	89,3		14	nw				
22.	7,0	3,4	-1,0	-2,3	1032	1015	78	90,1	8,5	12	no	Regenschauer, mäßiger Regen	mäßiger Regen		
23.	4,0	3,3	-6,0	-2,7	1032	1015	75	86,6		12	so				
24.	9,0	4,4	-5,0	-2,6	1032	1017	61	82		11	so				
25.	13,0	4,8	-2,0	-2,1	1030	1017	66	83,2		9	s				
26.	9,0	4,8	2,0	-1,5	1028	1015	62	82,2		6	so				
27.	15,5	5,7	-1,0	-2,3	1020	1014	68	81		4	so				
28.	13,5	6,0	7,0	-0,9	1011	1013	66	80,3		2	w				
29.		4,9		-1,1		1018		98,5							

* vieljähriger Mittelwert

Windrichtungsverteilung

