

Klimatologische Übersicht  
**Gornsdorf, Andreasberg (515 m ü. N.N.)**

50° 41' 50.3" N, 12° 53' 24.8" E

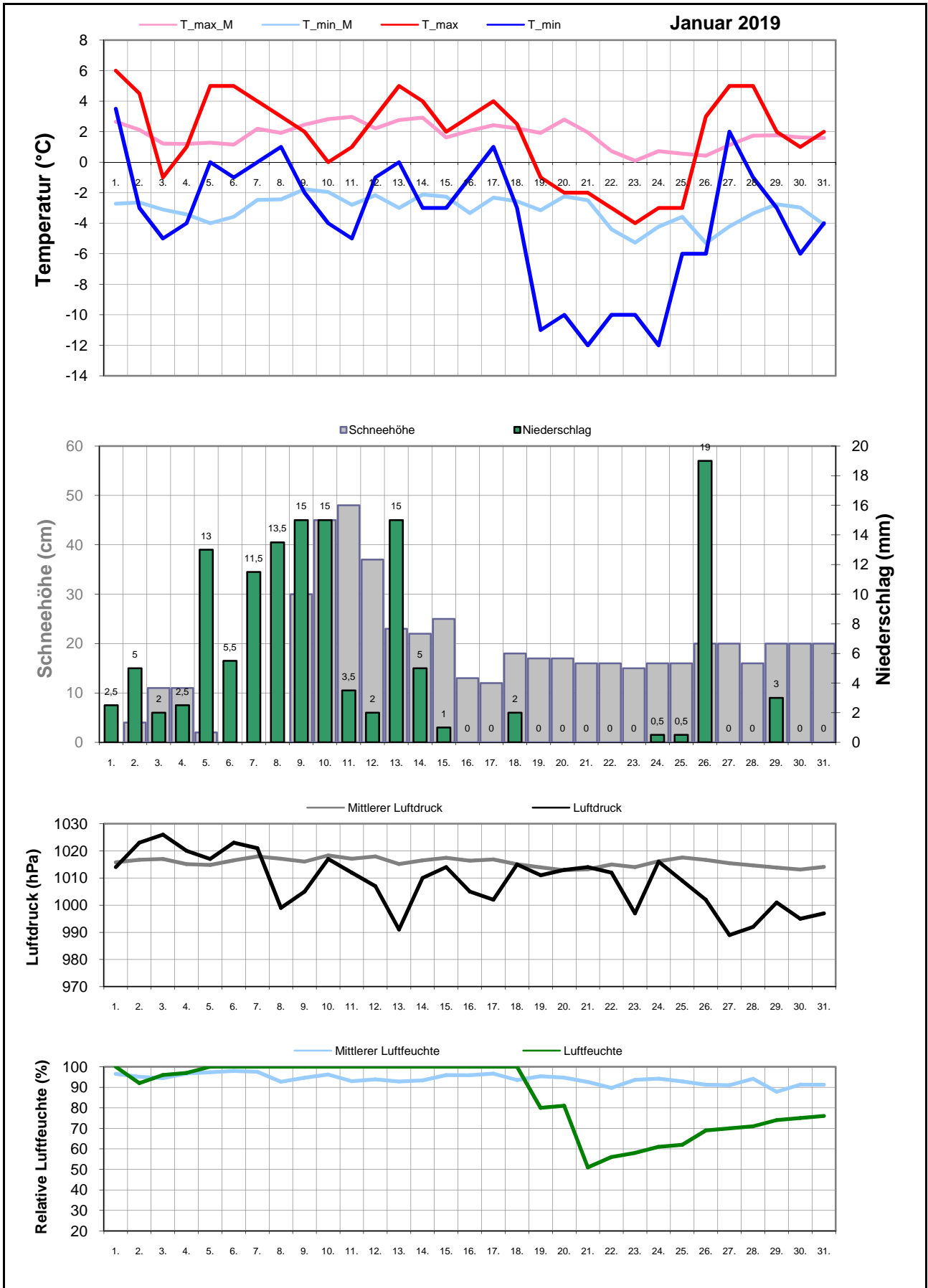
Element	Einheit	Mittelwert	Januar 2019	Abweichung	Bisherige Extreme			
					Max.	Jahr	Min.	Jahr
Temperatur (Mittelwert)	°C	-0,7	<b>-1,0</b>	-0,4	3,3	2007	-5,2	2010
Höchste Temperatur	°C	8,7	<b>6,0</b>	-2,7	13,0	2015	4,0	2010
Mittlere Maximumtemperatur	°C	1,8	<b>1,7</b>	-0,0	5,7	2007	-4,2	1996
Tiefste Temperatur	°C	-13,4	<b>-12,0</b>	+1,4	-5,0	2015	-19,5	2009
Mittlere Minimumtemperatur	°C	-3,1	<b>-3,8</b>	-0,7	0,8	2007	-8,0	2010
Temperatur (Mittelwert - 1.-10.)	°C	-0,5	<b>0,8</b>	+1,2	5,8	1998	-9,1	2009
Temperatur (Mittelwert - 11.-20.)	°C	-0,1	<b>-0,7</b>	-0,6	5,7	2007	-5,1	2013
Temperatur (Mittelwert - 21.-31.)	°C	-1,4	<b>-3,0</b>	-1,6	7,3	2002	-8,2	1996
Max.: ≥ 30,0 °C (Heiße Tage)	Tage	0,0	<b>0</b>	+0,0	0	1995	0	1995
Max.: ≥ 25,0 °C (Sommertage)	Tage	0,0	<b>0</b>	+0,0	0	1995	0	1995
Min.: ≥ 20,0 °C (Tropennacht)	Tage	0,0	<b>0</b>	+0,0	0	1995	0	1995
Min.: < 0,0 °C (Frosttage)	Tage	21,1	<b>24</b>	+2,9	31	2017	8	2007
Min.: < -10,0 °C (Strenger Frost)	Tage	2,8	<b>3</b>	+0,2	8	2006	0	2001
Max.: < 0,0 °C (Eistage)	Tage	10,0	<b>8</b>	-2,0	25	1996	1	2015
Gesamtniederschlagshöhe	mm	78,3	<b>137,0</b>	175%	141,5	2012	23,5	1997
Maximaler Tagesniederschlag	mm	14,7	<b>19,0</b>	+4,3	26,5	2000	5,5	2001
Zahl der Tage mit ≥ 10,0 mm	Tage	2,2	<b>7</b>	+4,8	7	2019	0	1997
Zahl der Tage mit ≥ 5,0 mm	Tage	6,0	<b>10</b>	+4,0	12	2012	1	2001
Zahl der Tage mit ≥ 2,5 mm	Tage	9,5	<b>14</b>	+4,5	16	2005	2	1997
Zahl der Tage mit ≥ 1,0 mm	Tage	15,4	<b>18</b>	+2,6	23	2007	7	2014
Zahl der Tage mit > 0 mm	Tage	17,1	<b>20</b>	+2,9	24	2007	9	1997
Maximale Schneehöhe	cm	27,0	<b>48,0</b>	+21,0	60,0	2011	5,0	2014
Zahl der Tage mit ≥ 50 cm	Tage	0,5	<b>0</b>	-0,5	7	2002	0	1995
Zahl der Tage mit ≥ 25 cm	Tage	5,1	<b>5</b>	-0,1	27	2017	0	1996
Zahl der Tage mit ≥ 10 cm	Tage	14,2	<b>25</b>	+10,8	31	2006	0	1996
Zahl der Tage mit ≥ 5 cm	Tage	18,1	<b>25</b>	+6,9	31	2006	2	2001
Zahl der Tage mit > 0 cm	Tage	21,9	<b>27</b>	+5,1	31	1996	8	2007
Luftdruck (Mittelwert)	hPa	1015,8	<b>1008,7</b>	-7,1	1023,7	2006	1008,7	2019
Tiefster Luftdruck	hPa	997,5	<b>989,0</b>	-8,5	1011,0	2006	973,0	2009
Höchster Luftdruck	hPa	1027,8	<b>1026,0</b>	-1,8	1040,0	2010	1016,0	2004
rel. Luftfeuchtigkeit (Mittelwert)	%	94,0	<b>86,1</b>	-7,9	99,2	2013	86,1	2019
Minimale rel. Luftfeuchtigkeit	%	64,3	<b>51,0</b>	-13,3	90,0	2013	40,0	2005
Anteil N	%	10,2	<b>9,7</b>	-0,5	48,4	2013	0,0	2008
Anteil NO	%	3,4	<b>0,0</b>	-3,4	16,1	2013	0,0	2003
Anteil O	%	17,2	<b>12,9</b>	-4,3	51,6	2014	0,0	2005
Anteil SO	%	7,0	<b>9,7</b>	+2,7	22,6	2016	0,0	2002
Anteil S	%	7,9	<b>0,0</b>	-7,9	25,8	2004	0,0	2005
Anteil SW	%	8,8	<b>9,7</b>	+0,9	22,6	2015	0,0	2010
Anteil W	%	28,9	<b>32,3</b>	+3,4	48,4	2002	6,5	2013
Anteil NW	%	16,7	<b>25,8</b>	+9,1	38,7	2005	3,2	2014
Zahl der Tage mit Nebel	Tage	2,6	<b>1</b>	-1,6	8	2006	0	1995
Z. d. T. m. Schneefall	Tage	10,5	<b>14</b>	+3,5	21	2004	6	2002
Z. d. T. m. Gewitter	Tage	0,2	<b>2</b>	+1,8	2	2018	0	1996

Aux

M-ID jan

J-ID BE

Klimatologische Übersicht  
**Gornsdorf, Andreasberg (515 m ü. N.N.)**  
 50° 41' 50.3" N, 12° 53' 24.8" E



# Klimatologische Übersicht Gornsdorf, Andreasberg (515 m ü. N.N.)

50° 41' 50.3" N, 12° 53' 24.8" E

Datum	Maximum Temperatur		Minimum Temperatur		Luftdruck		Luftfeuchte		Niederschlag mm	Schneehöhe cm	Windrichtung	Januar 2019			
												Wettererscheinungen			
	°C	°C*	°C	°C*	hPa	hPa*	%	%*				18-6 Uhr	6-18 Uhr		
1.	6,0	2,7	3,5	-2,7	1014	1016	100	96,6	2,5		nw	Nebel, starker Nieselregen	starker Nieselregen		
2.	4,5	2,1	-3,0	-2,6	1023	1017	92	95,1	5	4	n	Graupelschauer, Schneeschauer			
3.	-1,0	1,2	-5,0	-3,1	1026	1017	96	94,5	2	11	n		starker Schneefall		
4.	1,0	1,2	-4,0	-3,4	1020	1015	97	96,7	2,5	11	w	Schneeschauer	Schneeschauer		
5.	5,0	1,3	0,0	-4,0	1017	1015	100	97,3	13	2	w	starker Regen	starker Regen		
6.	5,0	1,2	-1,0	-3,6	1023	1017	100	97,9	5,5		nw	starker Nieselregen	starker Nieselregen		
7.	4,0	2,2	0,0	-2,5	1021	1018	100	97,6	11,5		nw	starker Regen	starker Regen		
8.	3,0	1,9	1,0	-2,4	999	1017	100	92,7	13,5		w	starker Regen	starker Regen		
9.	2,0	2,5	-2,0	-1,8	1005	1016	100	94,7	15	30	nw	starker Dauerschneefall	starker Dauerschneefall		
10.	0,0	2,8	-4,0	-2,0	1017	1018	100	96,2	15	45	nw	starker Dauerschneefall	starker Schneefall		
11.	1,0	3,0	-5,0	-2,8	1012	1017	100	92,9	3,5	48	w		mäßiger Schneefall, leichter Schneeregen		
12.	3,0	2,2	-1,0	-2,2	1007	1018	100	93,9	2	37	nw	starker Nieselregen	mäßiger Nieselregen, starker Schneefall		
13.	5,0	2,8	0,0	-3,0	991	1015	100	92,8	15	23	nw	Schneeschauer, starker Regen	starker Regen		
14.	4,0	2,9	-3,0	-2,1	1010	1017	100	93,3	5	22	w	Graupelschauer	Schneegewitter		
15.	2,0	1,6	-3,0	-2,3	1014	1017	100	95,9	1	25	sw		Schneeregenschauer		
16.	3,0	2,1	-1,0	-3,3	1005	1016	100	95,9		13	sw				
17.	4,0	2,4	1,0	-2,3	1002	1017	100	96,7		12	sw				
18.	2,5	2,2	-3,0	-2,6	1015	1015	100	93,5	2	18	nw	Schneegewitter	Schneeschauer		
19.	-1,0	1,9	-11,0	-3,1	1011	1014	80	95,4		17	so				
20.	-2,0	2,8	-10,0	-2,2	1013	1013	81	94,7		17	so				
21.	-2,0	1,9	-12,0	-2,5	1014	1013	51	92,6		16	n				
22.	-3,0	0,7	-10,0	-4,4	1012	1015	56	89,7		16	o				
23.	-4,0	0,1	-10,0	-5,3	997	1014	58	93,6		15	so				
24.	-3,0	0,7	-12,0	-4,2	1016	1016	61	94,2	0,5	16	w	leichter Schneefall	leichter Schneefall		
25.	-3,0	0,6	-6,0	-3,6	1009	1018	62	92,8	0,5	16	w	leichter Schneefall	leichter Schneefall		
26.	3,0	0,4	-6,0	-5,3	1002	1017	69	91,2	19	20	w	starker Schneefall	starker Dauerschneefall, starker Regen		
27.	5,0	1,1	2,0	-4,2	989	1015	70	91		20	o				
28.	5,0	1,7	-1,0	-3,4	992	1015	71	94,2		16	w		Eisnadeln		
29.	2,0	1,8	-3,0	-2,8	1001	1014	74	87,8	3	20	w	starker Schneefall	mäßiger Schneefall		
30.	1,0	1,6	-6,0	-3,0	995	1013	75	91,3		20	o				
31.	2,0	1,6	-4,0	-4,1	997	1014	76	91,2		20	o				

\* vieljähriger Mittelwert

