

Klimatologische Übersicht
Gornsdorf, Andreasberg (515 m ü. N.N.)

50° 41' 50.3" N, 12° 53' 24.8" E

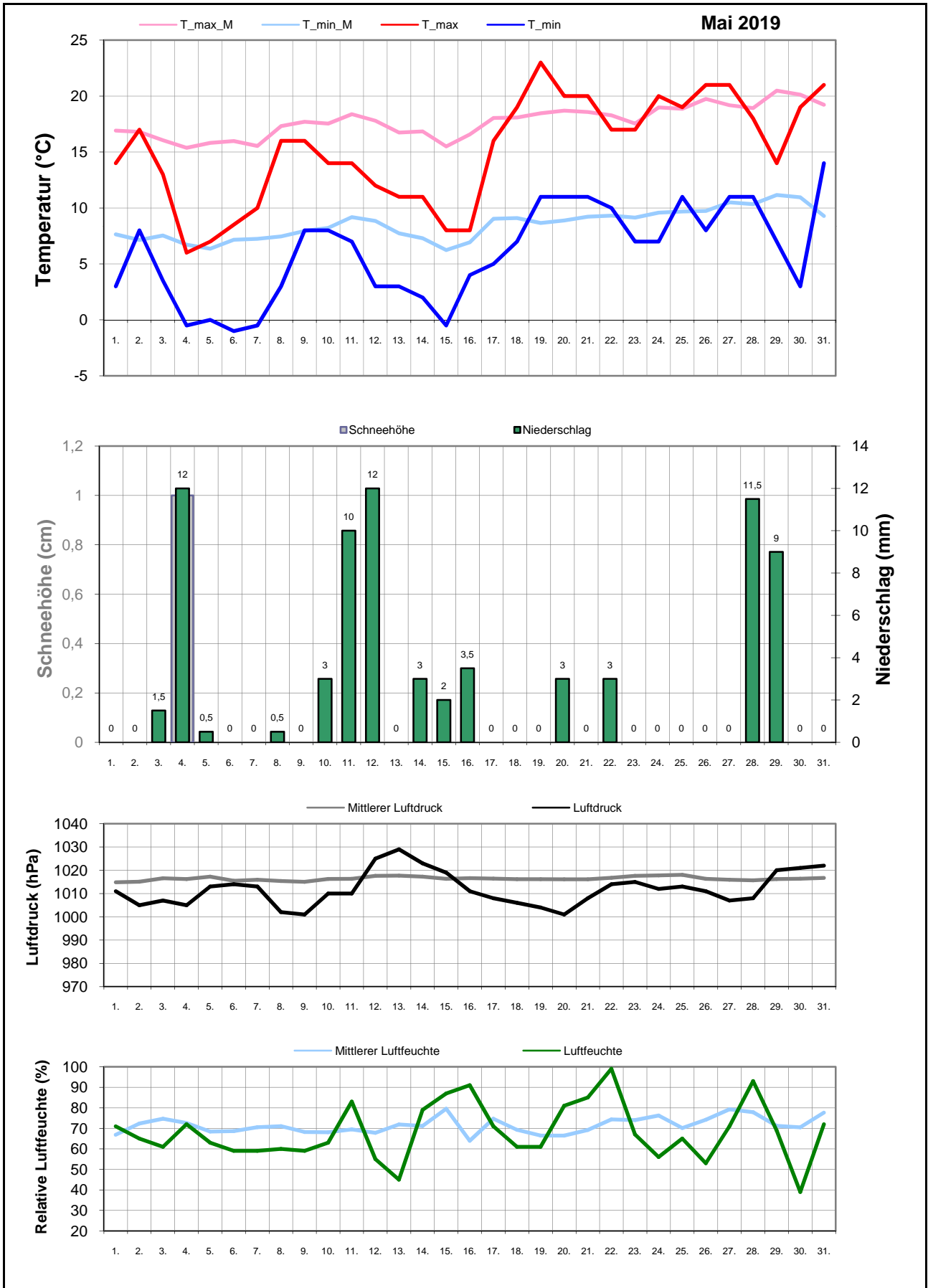
Element	Einheit	Mittelwert	Mai 2019	Abweichung	Bisherige Extreme			
					Max.	Jahr	Min.	Jahr
Temperatur (Mittelwert)	°C	13,1	10,6	-2,6	15,6	2018	9,9	1996
Höchste Temperatur	°C	27,2	23,0	-4,2	33,0	1999	21,0	2010
Mittlere Maximumtemperatur	°C	17,7	15,2	-2,6	21,2	2000	12,7	1996
Tiefste Temperatur	°C	1,4	-1,0	-2,4	7,0	2002	-2,0	2011
Mittlere Minimumtemperatur	°C	8,5	5,9	-2,6	11,2	2003	5,9	2019
Temperatur (Mittelwert - 1.-10.)	°C	11,9	7,7	-4,3	16,9	2000	7,2	1996
Temperatur (Mittelwert - 11.-20.)	°C	12,9	9,7	-3,1	18,1	1997	7,6	1995
Temperatur (Mittelwert - 21.-31.)	°C	14,5	14,0	-0,5	19,0	2018	9,4	2013
Max.: ≥ 30,0 °C (Heiße Tage)	Tage	0,2	0	-0,2	1	1999	0	1995
Max.: ≥ 25,0 °C (Sommertage)	Tage	2,6	0	-2,6	6	1999	0	1995
Min.: ≥ 20,0 °C (Tropennacht)	Tage	0,1	0	-0,1	1	1995	0	1996
Min.: < 0,0 °C (Frosttage)	Tage	0,5	4	+3,5	4	2019	0	1995
Min.: < -10,0 °C (Strenger Frost)	Tage	0,0	0	+0,0	0	1995	0	1995
Max.: < 0,0 °C (Eistage)	Tage	0,0	0	+0,0	0	1995	0	1995
Gesamtniederschlagshöhe	mm	85,4	74,5	87%	178,0	2013	25,0	2017
Maximaler Tagesniederschlag	mm	21,6	12,0	-9,6	53,0	2013	5,0	2017
Zahl der Tage mit ≥ 10,0 mm	Tage	2,5	4	+1,5	7	2013	0	2010
Zahl der Tage mit ≥ 5,0 mm	Tage	6,0	5	-1,0	12	2014	1	2017
Zahl der Tage mit ≥ 2,5 mm	Tage	9,0	10	+1,0	16	2014	4	0
Zahl der Tage mit ≥ 1,0 mm	Tage	13,4	12	-1,4	22	2010	8	2018
Zahl der Tage mit > 0 mm	Tage	14,6	14	-0,6	23	2010	9	2012
Maximale Schneehöhe	cm	0,0	1,0	+1,0	1,0	2019	0,0	1995
Zahl der Tage mit ≥ 50 cm	Tage	0,0	0	+0,0	0	1995	0	1995
Zahl der Tage mit ≥ 25 cm	Tage	0,0	0	+0,0	0	1995	0	1995
Zahl der Tage mit ≥ 10 cm	Tage	0,0	0	+0,0	0	1995	0	1995
Zahl der Tage mit ≥ 5 cm	Tage	0,0	0	+0,0	0	1995	0	1995
Zahl der Tage mit > 0 cm	Tage	0,0	1	+1,0	1	2019	0	1995
Luftdruck (Mittelwert)	hPa	1016,4	1011,9	-4,5	1023,9	2011	1011,9	2019
Tiefster Luftdruck	hPa	1007,2	1001,0	-6,2	1013,0	2009	997,0	2004
Höchster Luftdruck	hPa	1024,6	1029,0	+4,4	1033,0	2011	1020,0	2002
rel. Luftfeuchtigkeit (Mittelwert)	%	71,5	68,2	-3,3	88,5	2010	49,7	2015
Minimale rel. Luftfeuchtigkeit	%	42,3	39,0	-3,3	61,0	2002	32,0	2009
Anteil N	%	4,3	0,0	-4,3	19,4	2004	0,0	2003
Anteil NO	%	2,9	3,2	+0,4	9,7	2008	0,0	2003
Anteil O	%	18,8	16,1	-2,7	67,7	2018	0,0	2003
Anteil SO	%	6,1	9,7	+3,6	12,9	2002	0,0	2006
Anteil S	%	7,0	0,0	-7,0	29,0	2006	0,0	2008
Anteil SW	%	11,3	3,2	-8,1	29,0	2005	0,0	2011
Anteil W	%	35,3	51,6	+16,3	64,5	2011	9,7	2004
Anteil NW	%	14,0	16,1	+2,2	32,3	2015	3,2	2007
Zahl der Tage mit Nebel	Tage	1,1	0	-1,1	7	1996	0	1995
Z. d. T. m. Schneefall	Tage	0,2	1	+0,8	1	1997	0	1995
Z. d. T. m. Gewitter	Tage	2,7	0	-2,7	6	1997	0	2002

Aux

M-ID mai

J-ID BE

Klimatologische Übersicht
Gornsdorf, Andreasberg (515 m ü. N.N.)
 50° 41' 50.3" N, 12° 53' 24.8" E



Klimatologische Übersicht Gornsdorf, Andreasberg (515 m ü. N.N.)

50° 41' 50.3" N, 12° 53' 24.8" E

Datum	Maximum Temperatur		Minimum Temperatur		Luftdruck		Luftfeuchte		Niederschlag mm	Schneehöhe cm	Windrichtung	Mai 2019			
												Wettererscheinungen			
	°C	°C*	°C	°C*	hPa	hPa*	%	%*				18-6 Uhr	6-18 Uhr		
1.	14,0	16,9	3,0	7,6	1011	1015	71	66,8			W	leichter Nieselregen			
2.	17,0	16,8	8,0	7,1	1005	1015	65	72,3			w				
3.	13,0	16,1	3,5	7,5	1007	1017	61	74,7	1,5		w		leichter Regen		
4.	6,0	15,4	-0,5	6,7	1005	1016	72	72,6	12	1	W	starker Regen	Schneeregen, starker Schneefall		
5.	7,0	15,8	0,0	6,4	1013	1017	63	68,4	0,5		nW	leichter Regen	leichter Regen		
6.	8,5	16,0	-1,0	7,2	1014	1016	59	68,7			nW				
7.	10,0	15,5	-0,5	7,2	1013	1016	59	70,6			w				
8.	16,0	17,3	3,0	7,5	1002	1015	60	71,1	0,5		so		leichter Regen		
9.	16,0	17,7	8,0	7,9	1001	1015	59	68,2			so				
10.	14,0	17,5	8,0	8,2	1010	1016	63	68,1	3		w	Regenschauer			
11.	14,0	18,4	7,0	9,2	1010	1016	83	69,5	10		w	leichter Dauerregen	starker Regen		
12.	12,0	17,8	3,0	8,8	1025	1018	55	67,8	12		nW	starker Regen	starker Regen		
13.	11,0	16,7	3,0	7,7	1029	1018	45	71,9			nW				
14.	11,0	16,8	2,0	7,3	1023	1017	79	71,2	3		no		starke Graupelschauer		
15.	8,0	15,5	-0,5	6,2	1019	1016	87	79,6	2		w		leichter Regen		
16.	8,0	16,6	4,0	6,9	1011	1017	91	63,9	3,5		O	mäßiger Regen	mäßiger Regen		
17.	16,0	18,0	5,0	9,0	1008	1016	71	74,7			so				
18.	19,0	18,1	7,0	9,1	1006	1016	61	69,3			o				
19.	23,0	18,5	11,0	8,7	1004	1016	61	66,4			o				
20.	20,0	18,7	11,0	8,9	1001	1016	81	66,4	3		o		mäßiger Regen		
21.	20,0	18,6	11,0	9,2	1008	1016	85	69,2			w				
22.	17,0	18,3	10,0	9,3	1014	1017	99	74,3	3		nW	mäßiger Nieselregen	mäßiger Nieselregen		
23.	17,0	17,5	7,0	9,1	1015	1018	67	74			o				
24.	20,0	19,0	7,0	9,6	1012	1018	56	76,2			w				
25.	19,0	18,9	11,0	9,7	1013	1018	65	70,2			w		leichter Regen		
26.	21,0	19,7	8,0	9,7	1011	1016	53	74,2			w				
27.	21,0	19,2	11,0	10,5	1007	1016	71	79,3			w				
28.	18,0	18,9	11,0	10,3	1008	1016	93	77,9	11,5		W	mäßiger Regen	starker Regen		
29.	14,0	20,5	7,0	11,2	1020	1016	69	71,2	9		SW	leichter Dauerregen	starker Regen		
30.	19,0	20,1	3,0	11,0	1021	1016	39	70,5			w				
31.	21,0	19,2	14,0	9,3	1022	1017	72	77,7			w				

* vieljähriger Mittelwert

