

Klimatologische Übersicht
Gornsdorf, Andreasberg (515 m ü. N.N.)

50° 41' 50.3" N, 12° 53' 24.8" E

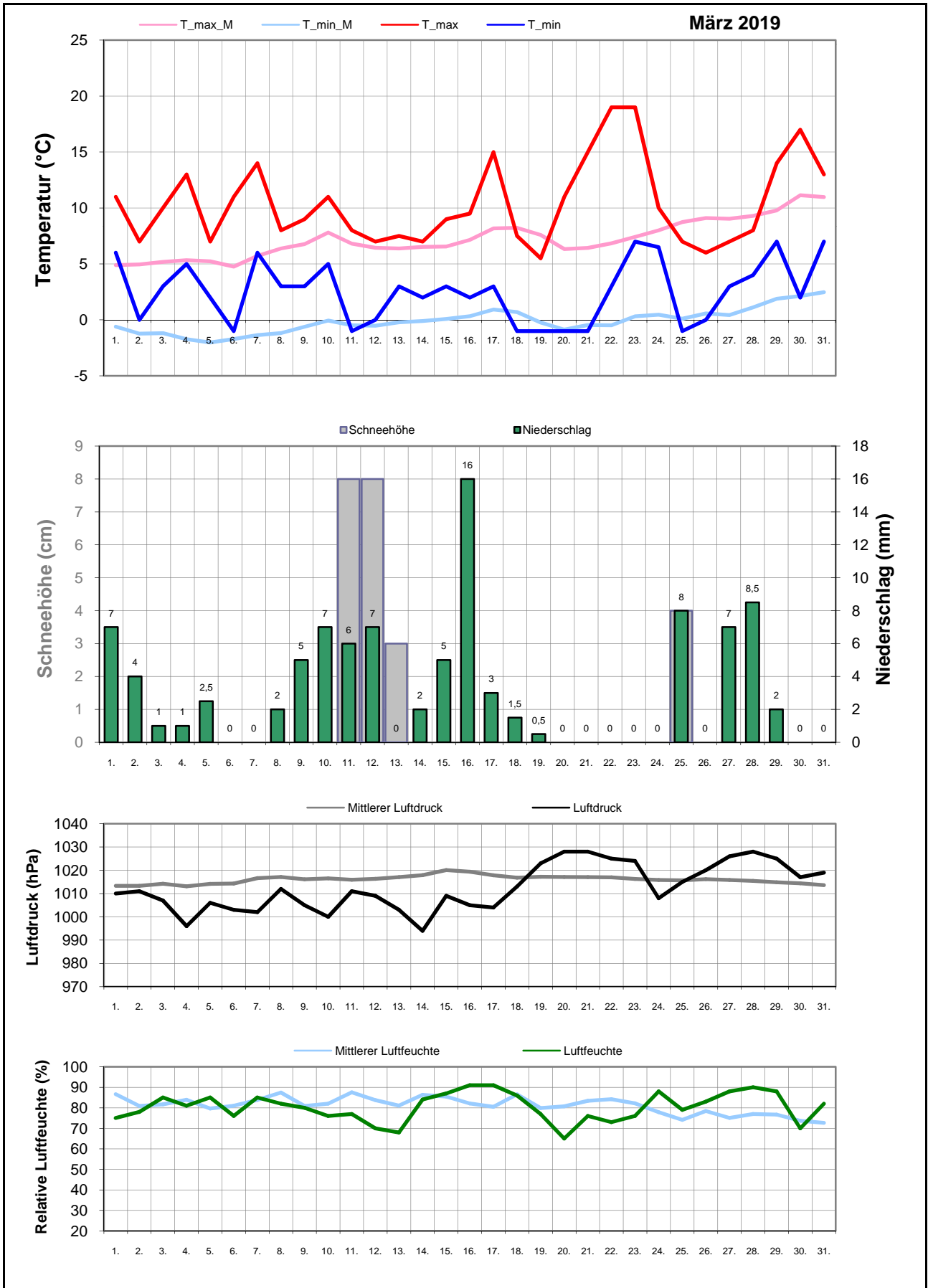
Element	Einheit	Mittelwert	März 2019	Abweichung	Bisherige Extreme			
					Max.	Jahr	Min.	Jahr
Temperatur (Mittelwert)	°C	3,6	6,5	+2,9	7,5	2014	-1,7	2013
Höchste Temperatur	°C	16,6	19,0	+2,4	23,0	2017	8,1	1995
Mittlere Maximumtemperatur	°C	7,2	10,4	+3,2	12,3	2014	1,3	1995
Tiefste Temperatur	°C	-7,0	-1,0	+6,0	-1,0	2019	-15,0	2013
Mittlere Minimumtemperatur	°C	-0,1	2,5	+2,6	2,7	2014	-5,3	2013
Temperatur (Mittelwert - 1.-10.)	°C	2,3	6,7	+4,4	6,7	2019	-5,6	2005
Temperatur (Mittelwert - 11.-20.)	°C	3,5	4,8	+1,3	8,5	2004	-3,7	2013
Temperatur (Mittelwert - 21.-31.)	°C	4,8	7,8	+3,1	10,6	2010	-3,2	2013
Max.: ≥ 30,0 °C (Heiße Tage)	Tage	0,0	0	+0,0	0	1995	0	1995
Max.: ≥ 25,0 °C (Sommertage)	Tage	0,0	0	+0,0	0	1995	0	1995
Min.: ≥ 20,0 °C (Tropennacht)	Tage	0,0	0	+0,0	0	1995	0	1995
Min.: < 0,0 °C (Frosttage)	Tage	14,3	7	-7,3	27	2013	6	2002
Min.: < -10,0 °C (Strenger Frost)	Tage	0,8	0	-0,8	7	2005	0	1995
Max.: < 0,0 °C (Eistage)	Tage	2,4	0	-2,4	11	2013	0	1997
Gesamtniederschlagshöhe	mm	78,0	96,0	123%	207,0	2000	17,5	2011
Maximaler Tagesniederschlag	mm	18,1	16,0	-2,1	31,0	1998	6,0	2014
Zahl der Tage mit ≥ 10,0 mm	Tage	2,2	1	-1,2	11	2000	0	1995
Zahl der Tage mit ≥ 5,0 mm	Tage	5,9	10	+4,1	14	2000	1	2011
Zahl der Tage mit ≥ 2,5 mm	Tage	8,7	13	+4,3	19	2000	2	2011
Zahl der Tage mit ≥ 1,0 mm	Tage	14,1	19	+4,9	22	2000	4	2011
Zahl der Tage mit > 0 mm	Tage	15,7	20	+4,3	24	2000	5	2011
Maximale Schneehöhe	cm	17,3	8,0	-9,3	84,0	2006	0,0	2011
Zahl der Tage mit ≥ 50 cm	Tage	1,2	0	-1,2	25	2006	0	1995
Zahl der Tage mit ≥ 25 cm	Tage	2,6	0	-2,6	27	2006	0	1997
Zahl der Tage mit ≥ 10 cm	Tage	6,8	0	-6,8	29	2013	0	1997
Zahl der Tage mit ≥ 5 cm	Tage	8,6	2	-6,6	31	2013	0	1997
Zahl der Tage mit > 0 cm	Tage	11,1	4	-7,1	31	2013	0	2011
Luftdruck (Mittelwert)	hPa	1016,0	1012,5	-3,6	1031,5	2012	1002,3	2008
Tiefster Luftdruck	hPa	1000,9	994,0	-6,9	1015,0	2012	983,0	2008
Höchster Luftdruck	hPa	1027,8	1028,0	+0,2	1040,0	2011	1017,0	2008
rel. Luftfeuchtigkeit (Mittelwert)	%	81,2	80,4	-0,8	89,5	2009	70,4	2011
Minimale rel. Luftfeuchtigkeit	%	45,8	65,0	+19,2	65,0	2019	30,0	2011
Anteil N	%	9,1	0,0	-9,1	19,4	2008	0,0	2015
Anteil NO	%	5,2	3,2	-2,0	19,4	2006	0,0	2007
Anteil O	%	17,9	6,5	-11,5	48,4	2018	3,2	2006
Anteil SO	%	5,9	0,0	-5,9	19,4	2013	0,0	2004
Anteil S	%	7,3	0,0	-7,3	22,6	2004	0,0	2011
Anteil SW	%	9,7	0,0	-9,7	29,0	2003	0,0	0
Anteil W	%	27,8	71,0	+43,2	71,0	2019	6,5	2013
Anteil NW	%	17,0	19,4	+2,3	32,3	2008	6,5	2010
Zahl der Tage mit Nebel	Tage	2,2	0	-2,2	7	2012	0	1995
Z. d. T. m. Schneefall	Tage	7,7	4	-3,7	15	1995	0	2011
Z. d. T. m. Gewitter	Tage	0,4	1	+0,6	2	2008	0	1996

Aux

M-ID mrz

J-ID BE

Klimatologische Übersicht
Gornsdorf, Andreasberg (515 m ü. N.N.)
 50° 41' 50.3" N, 12° 53' 24.8" E



Klimatologische Übersicht Gornsdorf, Andreasberg (515 m ü. N.N.)

50° 41' 50.3" N, 12° 53' 24.8" E

Datum	Maximum Temperatur		Minimum Temperatur		Luftdruck		Luftfeuchte		Niederschlag mm	Schneehöhe cm	Windrichtung	März 2019			
												Wettererscheinungen			
	°C	°C*	°C	°C*	hPa	hPa*	%	%*				18-6 Uhr	6-18 Uhr		
1.	11,0	4,9	6,0	-0,6	1010	1013	75	86,7	7		W	leichter Regen	leichter Regen, Regenschauer		
2.	7,0	5,0	0,0	-1,2	1011	1013	78	80,9	4		W	Regenschauer			
3.	10,0	5,2	3,0	-1,2	1007	1014	85	81,7	1		W	Regenschauer	Regenschauer		
4.	13,0	5,3	5,0	-1,7	996	1013	81	83,9	1		w		Regenschauer (Sturm)		
5.	7,0	5,2	2,0	-2,0	1006	1014	85	79,7	2,5		W	Regenschauer	Schneeschauer		
6.	11,0	4,8	-1,0	-1,7	1003	1014	76	81			nw				
7.	14,0	5,7	6,0	-1,4	1002	1017	85	83,8			nw				
8.	8,0	6,4	3,0	-1,2	1012	1017	82	87,4	2		W	Regenschauer	Regenschauer		
9.	9,0	6,8	3,0	-0,6	1005	1016	80	80,9	5		w		Regenschauer, Graupelschauer		
10.	11,0	7,8	5,0	-0,1	1000	1017	76	82	7		W	Regenschauer, Gewitter	Starke Regenschauer (Sturm)		
11.	8,0	6,8	-1,0	-0,5	1011	1016	77	87,6	6	8	W	Regenschauer, leichter Schneefall	mäßiger Schneefall		
12.	7,0	6,4	0,0	-0,5	1009	1016	70	83,7	7	8	nw	starker Schneefall			
13.	7,5	6,4	3,0	-0,2	1003	1017	68	81,1		3	w				
14.	7,0	6,5	2,0	-0,1	994	1018	84	86,3	2		w		Schneeregenschauer		
15.	9,0	6,6	3,0	0,1	1009	1020	87	85,5	5		w		Regenschauer		
16.	9,5	7,1	2,0	0,3	1005	1019	91	82,1	16		W	Starke Regenschauer (Sturm)	starker Regen		
17.	15,0	8,2	3,0	0,9	1004	1018	91	80,5	3		nw		starker Regen		
18.	7,5	8,2	-1,0	0,7	1013	1017	86	86,6	1,5		w		Schneeregenschauer		
19.	5,5	7,6	-1,0	-0,2	1023	1017	77	79,9	0,5		W	Schneeschauer			
20.	11,0	6,3	-1,0	-0,9	1028	1017	65	80,7			w				
21.	15,0	6,4	-1,0	-0,5	1028	1017	76	83,4			w				
22.	19,0	6,8	3,0	-0,5	1025	1017	73	84,2			o				
23.	19,0	7,4	7,0	0,3	1024	1016	76	82,2			w				
24.	10,0	8,0	6,5	0,5	1008	1016	88	77,9			w				
25.	7,0	8,7	-1,0	0,1	1015	1016	79	74,1	8	4	nw	leichter Nieselregen	leichter Nieselregen, Schnee- und Graupelschauer, starker Schneefall		
26.	6,0	9,1	0,0	0,6	1020	1016	83	78,4			w				
27.	7,0	9,0	3,0	0,4	1026	1016	88	75,1	7		W	mäßiger Nieselregen, mäßiger Regen	leichter Nieselregen		
28.	8,0	9,3	4,0	1,1	1028	1015	90	77	8,5		nw	starker Nieselregen	starker Nieselregen		
29.	14,0	9,8	7,0	1,9	1025	1015	88	76,7	2		W	mäßiger Nieselregen			
30.	17,0	11,1	2,0	2,1	1017	1014	70	73,7			o				
31.	13,0	11,0	7,0	2,5	1019	1014	82	72,7			no				

* vieljähriger Mittelwert

