

Klimatologische Übersicht
Gornsdorf, Andreasberg (515 m ü. N.N.)

50° 41' 50.3" N, 12° 53' 24.8" E

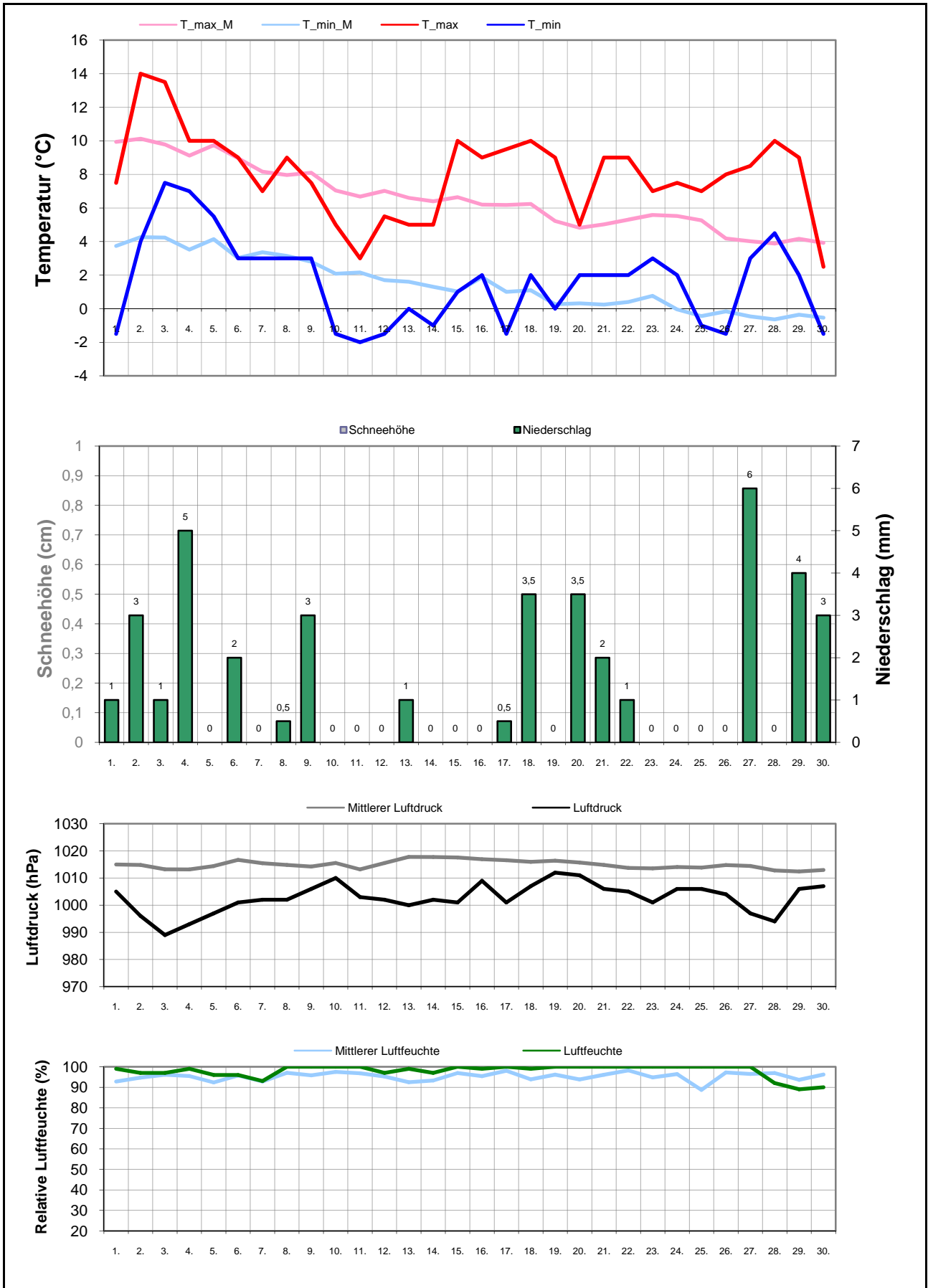
Element	Einheit	Mittelwert	November	Abweichung	Bisherige Extreme			
			2019		Max.	Jahr	Min.	Jahr
Temperatur (Mittelwert)	°C	4,1	4,8	+0,8	6,9	2009	-0,5	1995
Höchste Temperatur	°C	14,2	14,0	-0,2	18,0	1997	8,0	1995
Mittlere Maximumtemperatur	°C	6,6	8,0	+1,4	9,8	2015	0,6	1995
Tiefste Temperatur	°C	-5,5	-2,0	+3,5	-1,0	2000	-14,0	1998
Mittlere Minimumtemperatur	°C	1,5	1,6	+0,1	4,1	2009	-1,6	1998
Temperatur (Mittelwert - 1.-10.)	°C	6,2	6,3	+0,1	10,7	2015	-0,4	1995
Temperatur (Mittelwert - 11.-20.)	°C	3,7	3,6	-0,1	9,0	2015	-0,5	1999
Temperatur (Mittelwert - 21.-31.)	°C	2,3	4,6	+2,3	8,3	2009	-2,4	1995
Max.: ≥ 30,0 °C (Heiße Tage)	Tage	0,0	0	+0,0	0	1995	0	1995
Max.: ≥ 25,0 °C (Sommertage)	Tage	0,0	0	+0,0	0	1995	0	1995
Min.: ≥ 20,0 °C (Tropennacht)	Tage	0,0	0	+0,0	0	1995	0	1995
Min.: < 0,0 °C (Frosttage)	Tage	9,4	9	-0,4	18	1995	1	2000
Min.: < -10,0 °C (Strenger Frost)	Tage	0,0	0	-0,0	1	1998	0	1995
Max.: < 0,0 °C (Eistage)	Tage	1,8	0	-1,8	14	1995	0	2000
Gesamtniederschlagshöhe	mm	85,8	40,0	47%	174,5	2002	0,0	2011
Maximaler Tagesniederschlag	mm	20,3	6,0	-14,3	50,0	1998	0,0	2011
Zahl der Tage mit ≥ 10,0 mm	Tage	2,8	0	-2,8	8	2002	0	2000
Zahl der Tage mit ≥ 5,0 mm	Tage	6,0	2	-4,0	13	2007	0	0
Zahl der Tage mit ≥ 2,5 mm	Tage	9,1	8	-1,1	17	2001	0	2011
Zahl der Tage mit ≥ 1,0 mm	Tage	13,5	14	+0,5	21	2001	0	2011
Zahl der Tage mit > 0 mm	Tage	14,7	16	+1,3	24	2001	0	2011
Maximale Schneehöhe	cm	10,0	0,0	-10,0	33,0	2012	0,0	1997
Zahl der Tage mit ≥ 50 cm	Tage	0,0	0	+0,0	0	1995	0	1995
Zahl der Tage mit ≥ 25 cm	Tage	0,4	0	-0,4	4	1995	0	1996
Zahl der Tage mit ≥ 10 cm	Tage	3,4	0	-3,4	19	2007	0	1997
Zahl der Tage mit ≥ 5 cm	Tage	4,8	0	-4,8	21	2007	0	1997
Zahl der Tage mit > 0 cm	Tage	6,0	0	-6,0	23	1995	0	1997
Luftdruck (Mittelwert)	hPa	1014,9	1002,7	-12,2	1028,7	2011	1002,7	2019
Tiefster Luftdruck	hPa	998,9	989,0	-9,9	1019,0	2011	966,0	2002
Höchster Luftdruck	hPa	1026,4	1012,0	-14,4	1038,0	2011	1012,0	2019
rel. Luftfeuchtigkeit (Mittelwert)	%	95,2	98,0	+2,7	100,0	2007	86,4	2009
Minimale rel. Luftfeuchtigkeit	%	70,8	89,0	+18,2	100,0	2007	40,0	2011
Anteil N	%	4,1	0,0	-4,1	26,7	2007	0,0	2002
Anteil NO	%	2,8	3,3	+0,6	13,3	2016	0,0	2006
Anteil O	%	19,6	33,3	+13,7	60,0	2011	0,0	2004
Anteil SO	%	8,1	23,3	+15,2	30,0	2014	0,0	2004
Anteil S	%	10,2	3,3	-6,9	23,3	2005	0,0	2004
Anteil SW	%	8,5	3,3	-5,2	23,3	2002	0,0	2011
Anteil W	%	33,0	20,0	-13,0	63,3	2009	3,3	2014
Anteil NW	%	13,7	13,3	-0,4	40,0	2004	0,0	2011
Zahl der Tage mit Nebel	Tage	3,3	0	-3,3	10	1997	0	2015
Z. d. T. m. Schneefall	Tage	4,3	1	-3,3	14	1998	0	1997
Z. d. T. m. Gewitter	Tage	0,0	0	-0,0	1	2008	0	1995

Aux

M-ID nov

J-ID BE

Klimatologische Übersicht
Gornsdorf, Andreasberg (515 m ü. N.N.)
 50° 41' 50.3" N, 12° 53' 24.8" E



Klimatologische Übersicht Gornsdorf, Andreasberg (515 m ü. N.N.)

50° 41' 50.3" N, 12° 53' 24.8" E

Datum	Maximum Temperatur		Minimum Temperatur		Luftdruck		Luftfeuchte		Niederschlag mm	Schneehöhe cm	Windrichtung	November 2019			
												Wettererscheinungen			
	°C	°C*	°C	°C*	hPa	hPa*	%	%*				18-6 Uhr	6-18 Uhr		
1.	7,5	9,9	-1,5	3,7	1005	1015	99	92,8	1		o		leichter Regen		
2.	14,0	10,1	4,0	4,3	996	1015	97	94,7	3		NO	leichter Regen			
3.	13,5	9,8	7,5	4,2	989	1013	97	96,1	1		W	leichter Regen			
4.	10,0	9,1	7,0	3,5	993	1013	99	95,5	5		W	leichter Regen	mäßiger Regen		
5.	10,0	9,7	5,5	4,1	997	1014	96	92,3			S				
6.	9,0	9,0	3,0	3,0	1001	1017	96	95,7	2		W		Regenschauer		
7.	7,0	8,2	3,0	3,4	1002	1015	93	92,8			SW				
8.	9,0	8,0	3,0	3,1	1002	1015	100	97,1	0,5		o		mäßiger Nieselregen		
9.	7,5	8,1	3,0	2,8	1006	1014	100	95,8	3		W	leichter Regen	leichter Regen		
10.	5,0	7,0	-1,5	2,1	1010	1016	100	97,5			SO				
11.	3,0	6,7	-2,0	2,2	1003	1013	100	96,8			SO				
12.	5,5	7,0	-1,5	1,7	1002	1016	97	95,3			nw				
13.	5,0	6,6	0,0	1,6	1000	1018	99	92,4	1		SO		Regenschauer		
14.	5,0	6,4	-1,0	1,3	1002	1018	97	93,3			o		(Sturm)		
15.	10,0	6,6	1,0	1,0	1001	1018	100	96,9			o				
16.	9,0	6,2	2,0	1,9	1009	1017	99	95,4			SO		mäßiger Nieselregen		
17.	9,5	6,2	-1,5	1,0	1001	1017	100	98,1	0,5		o				
18.	10,0	6,2	2,0	1,1	1007	1016	99	93,9	3,5		o		mäßiger Regen		
19.	9,0	5,2	0,0	0,3	1012	1016	100	96,2			o				
20.	5,0	4,8	2,0	0,3	1011	1016	100	93,8	3,5		SO	mäßiger Nieselregen	mäßiger Nieselregen		
21.	9,0	5,0	2,0	0,2	1006	1015	100	96,1	2		nw	mäßiger Nieselregen	mäßiger Nieselregen		
22.	9,0	5,3	2,0	0,4	1005	1014	100	98,2	1		W	mäßiger Regen			
23.	7,0	5,6	3,0	0,8	1001	1014	100	94,8			o				
24.	7,5	5,5	2,0	0,0	1006	1014	100	96,4			SO				
25.	7,0	5,3	-1,0	-0,4	1006	1014	100	88,7			SO				
26.	8,0	4,2	-1,5	-0,2	1004	1015	100	97,2			o				
27.	8,5	4,0	3,0	-0,5	997	1014	100	96,5	6		o		starker Regen		
28.	10,0	3,9	4,5	-0,6	994	1013	92	96,9			nw				
29.	9,0	4,2	2,0	-0,4	1006	1012	89	93,6	4		nw	mäßiger Regen	mäßiger Regen		
30.	2,5	3,9	-1,5	-0,5	1007	1013	90	96,2	3		W	mäßiger Regen	mäßiger Schneefall, Schneeschauer		

* vieljähriger Mittelwert

Windrichtungsverteilung

