

Klimatologische Übersicht
Gornsdorf, Andreasberg (515 m ü. N.N.)

50° 41' 50.3" N, 12° 53' 24.8" E

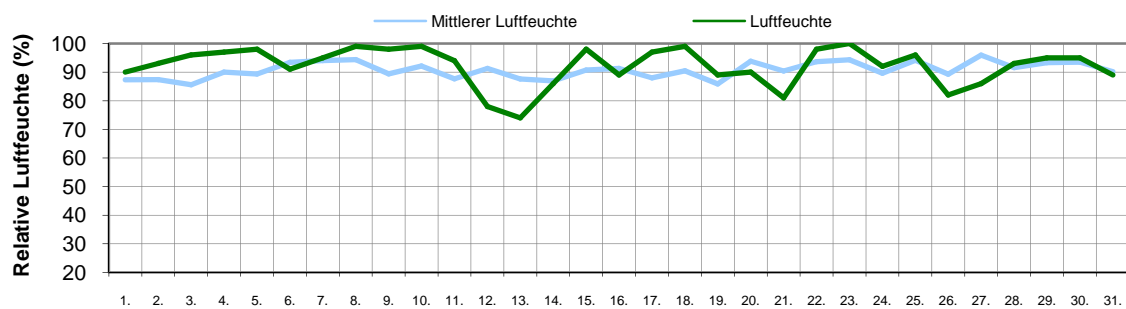
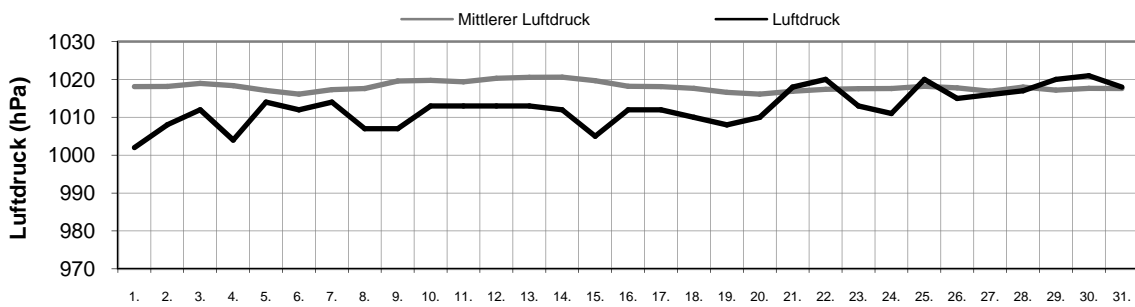
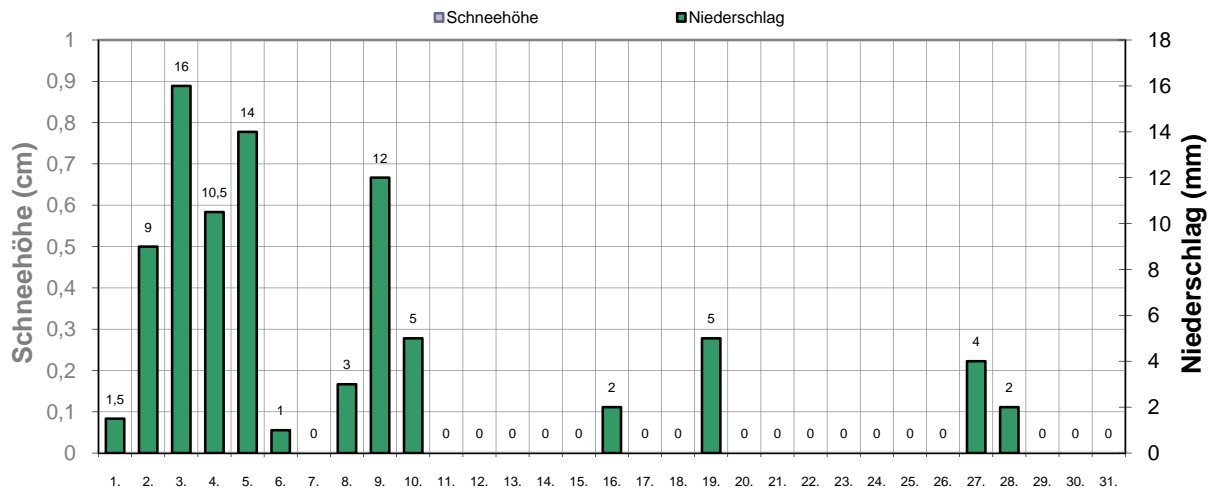
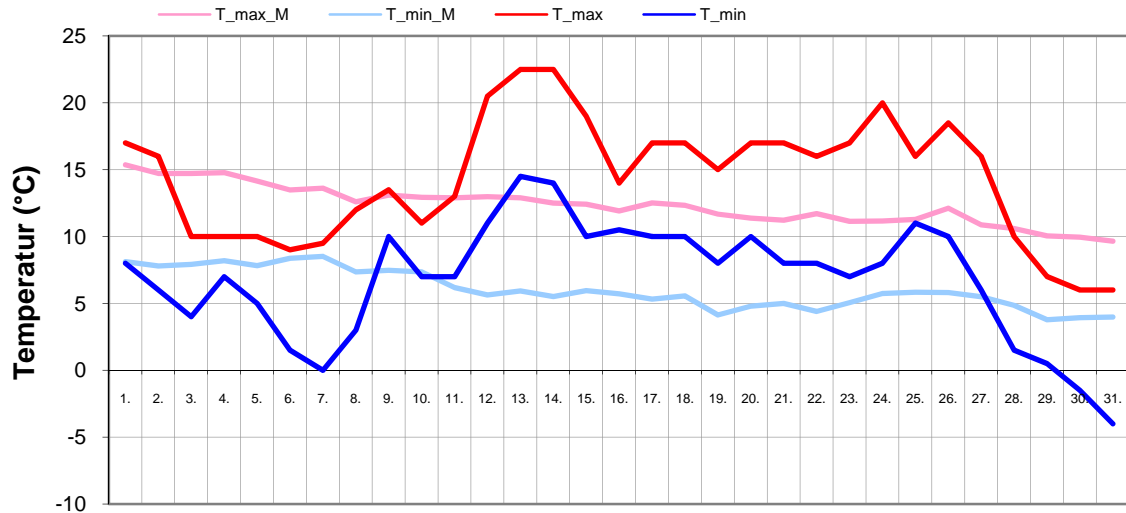
Element	Einheit	Mittelwert	Oktober 2019	Abweichung	Bisherige Extreme			
					Max.	Jahr	Min.	Jahr
Temperatur (Mittelwert)	°C	9,2	10,6	+1,4	13,6	2001	5,0	2003
Höchste Temperatur	°C	20,5	22,5	+2,0	23,0	1997	17,0	1998
Mittlere Maximumtemperatur	°C	12,3	14,4	+2,0	16,8	2001	7,8	2003
Tiefste Temperatur	°C	-1,3	-4,0	-2,7	6,0	2001	-7,5	1997
Mittlere Minimumtemperatur	°C	6,1	6,8	+0,8	10,4	2001	2,2	2003
Temperatur (Mittelwert - 1.-10.)	°C	10,9	8,5	-2,4	15,3	2001	7,5	1998
Temperatur (Mittelwert - 11.-20.)	°C	8,9	14,1	+5,2	14,6	2017	3,5	2009
Temperatur (Mittelwert - 21.-31.)	°C	7,9	9,3	+1,4	13,1	2013	1,1	1997
Max.: ≥ 30,0 °C (Heiße Tage)	Tage	0,0	0	+0,0	0	1995	0	1995
Max.: ≥ 25,0 °C (Sommertage)	Tage	0,0	0	+0,0	0	1995	0	1995
Min.: ≥ 20,0 °C (Tropennacht)	Tage	0,0	0	+0,0	0	1995	0	1995
Min.: < 0,0 °C (Frosttage)	Tage	2,2	2	-0,2	8	1997	0	1996
Min.: < -10,0 °C (Strenger Frost)	Tage	0,0	0	+0,0	0	1995	0	1995
Max.: < 0,0 °C (Eistage)	Tage	0,0	0	+0,0	0	1995	0	1995
Gesamtniederschlagshöhe	mm	81,2	85,0	105%	140,5	2006	24,0	2010
Maximaler Tagesniederschlag	mm	18,9	16,0	-2,9	31,0	2006	7,0	2004
Zahl der Tage mit ≥ 10,0 mm	Tage	2,9	4	+1,1	6	2017	0	2004
Zahl der Tage mit ≥ 5,0 mm	Tage	6,3	7	+0,7	11	2002	1	2005
Zahl der Tage mit ≥ 2,5 mm	Tage	8,6	9	+0,4	19	1998	3	2010
Zahl der Tage mit ≥ 1,0 mm	Tage	12,9	13	+0,1	21	1998	6	2010
Zahl der Tage mit > 0 mm	Tage	13,9	13	-0,9	24	1998	6	2010
Maximale Schneehöhe	cm	1,3	0,0	-1,3	21,0	2012	0,0	1995
Zahl der Tage mit ≥ 50 cm	Tage	0,0	0	+0,0	0	1995	0	1995
Zahl der Tage mit ≥ 25 cm	Tage	0,0	0	+0,0	0	1995	0	1995
Zahl der Tage mit ≥ 10 cm	Tage	0,2	0	-0,2	4	2012	0	1995
Zahl der Tage mit ≥ 5 cm	Tage	0,2	0	-0,2	5	2012	0	1995
Zahl der Tage mit > 0 cm	Tage	0,5	0	-0,5	5	2012	0	1995
Luftdruck (Mittelwert)	hPa	1018,1	1012,6	-5,5	1026,0	2011	1012,6	2019
Tiefster Luftdruck	hPa	1006,9	1002,0	-4,9	1021,0	2007	991,0	2008
Höchster Luftdruck	hPa	1026,9	1021,0	-5,9	1039,0	2011	1021,0	2004
rel. Luftfeuchtigkeit (Mittelwert)	%	90,7	92,2	+1,4	98,3	2016	83,9	2011
Minimale rel. Luftfeuchtigkeit	%	62,1	74,0	+11,9	82,0	2014	45,0	2007
Anteil N	%	5,0	0,0	-5,0	19,4	2002	0,0	2005
Anteil NO	%	3,2	3,2	+0,0	12,9	2002	0,0	2001
Anteil O	%	20,6	22,6	+2,0	41,9	2016	0,0	2008
Anteil SO	%	8,2	22,6	+14,3	22,6	2019	0,0	2002
Anteil S	%	7,5	9,7	+2,2	22,6	2001	0,0	2002
Anteil SW	%	11,6	16,1	+4,5	32,3	2017	0,0	2004
Anteil W	%	32,8	9,7	-23,1	64,5	2008	9,7	2019
Anteil NW	%	10,9	16,1	+5,2	25,8	2007	3,2	2006
Zahl der Tage mit Nebel	Tage	2,6	1	-1,6	11	2015	0	1997
Z. d. T. m. Schneefall	Tage	0,6	0	-0,6	4	2009	0	1995
Z. d. T. m. Gewitter	Tage	0,1	0	-0,1	1	1997	0	1995

Aux

M-ID okt

J-ID BE

Klimatologische Übersicht
Gornsdorf, Andreasberg (515 m ü. N.N.)
 50° 41' 50.3" N, 12° 53' 24.8" E



Klimatologische Übersicht Gornsdorf, Andreasberg (515 m ü. N.N.)

50° 41' 50.3" N, 12° 53' 24.8" E

Datum	Maximum Temperatur		Minimum Temperatur		Luftdruck		Luftfeuchte		Niederschlag mm	Schneehöhe cm	Windrichtung	Oktober 2019			
												Wettererscheinungen			
	°C	°C*	°C	°C*	hPa	hPa*	%	%*				18-6 Uhr	6-18 Uhr		
1.	17,0	15,4	8,0	8,1	1002	1018	90	87,3	1,5		w		Regenschauer		
2.	16,0	14,7	6,0	7,8	1008	1018	93	87,4	9		nW	Regenschauer	starke Regenschauer		
3.	10,0	14,7	4,0	7,9	1012	1019	96	85,6	16		nW	starke Regenschauer	starke Regenschauer		
4.	10,0	14,8	7,0	8,2	1004	1018	97	90	10,5		nW	mäßiger Regen	starker Regen		
5.	10,0	14,1	5,0	7,8	1014	1017	98	89,3	14		nW	mäßiger Regen	starker Regen		
6.	9,0	13,5	1,5	8,4	1012	1016	91	93,4	1		nW	(Bodenfrost) mäßiger Nieselregen	Nebel		
7.	9,5	13,6	0,0	8,5	1014	1017	95	94,1			O	(Bodenfrost)			
8.	12,0	12,6	3,0	7,4	1007	1018	99	94,4	3		sw		Regenschauer		
9.	13,5	13,1	10,0	7,5	1007	1020	98	89,4	12		so	leichter Dauerregen			
10.	11,0	12,9	7,0	7,4	1013	1020	99	92,1	5		w		starke Regenschauer		
11.	13,0	12,9	7,0	6,2	1013	1019	94	87,7			sw				
12.	20,5	13,0	11,0	5,6	1013	1020	78	91,3			sw				
13.	22,5	12,9	14,5	5,9	1013	1021	74	87,6			sw				
14.	22,5	12,5	14,0	5,5	1012	1021	86	86,9			so				
15.	19,0	12,4	10,0	6,0	1005	1020	98	90,7			so				
16.	14,0	11,9	10,5	5,7	1012	1018	89	91,3	2		no		Regenschauer		
17.	17,0	12,5	10,0	5,3	1012	1018	97	88			o				
18.	17,0	12,3	10,0	5,6	1010	1018	99	90,4			sw				
19.	15,0	11,7	8,0	4,1	1008	1017	89	85,9	5		S	Regenschauer, mäßiger Regen	leichter Dauerregen		
20.	17,0	11,4	10,0	4,8	1010	1016	90	93,8			so				
21.	17,0	11,2	8,0	5,0	1018	1017	81	90,4			so				
22.	16,0	11,7	8,0	4,4	1020	1017	98	93,6			s				
23.	17,0	11,1	7,0	5,1	1013	1018	100	94,3			o				
24.	20,0	11,2	8,0	5,7	1011	1018	92	89,6			w				
25.	16,0	11,3	11,0	5,8	1020	1018	96	94,2			s				
26.	18,5	12,1	10,0	5,8	1015	1018	82	89,3			o				
27.	16,0	10,9	6,0	5,5	1016	1017	86	95,9	4		o		mäßiger Regen		
28.	10,0	10,6	1,5	4,9	1017	1018	93	91,6	2		O	mäßiger Regen			
29.	7,0	10,1	0,5	3,8	1020	1017	95	93,3			o				
30.	6,0	10,0	-1,5	3,9	1021	1018	95	93,4			so				
31.	6,0	9,7	-4,0	4,0	1018	1018	89	90,2			so				

* vieljähriger Mittelwert

Windrichtungsverteilung

