

Klimatologische Übersicht  
**Gornsdorf, Andreasberg (515 m ü. N.N.)**

50° 41' 50.3" N, 12° 53' 24.8" E

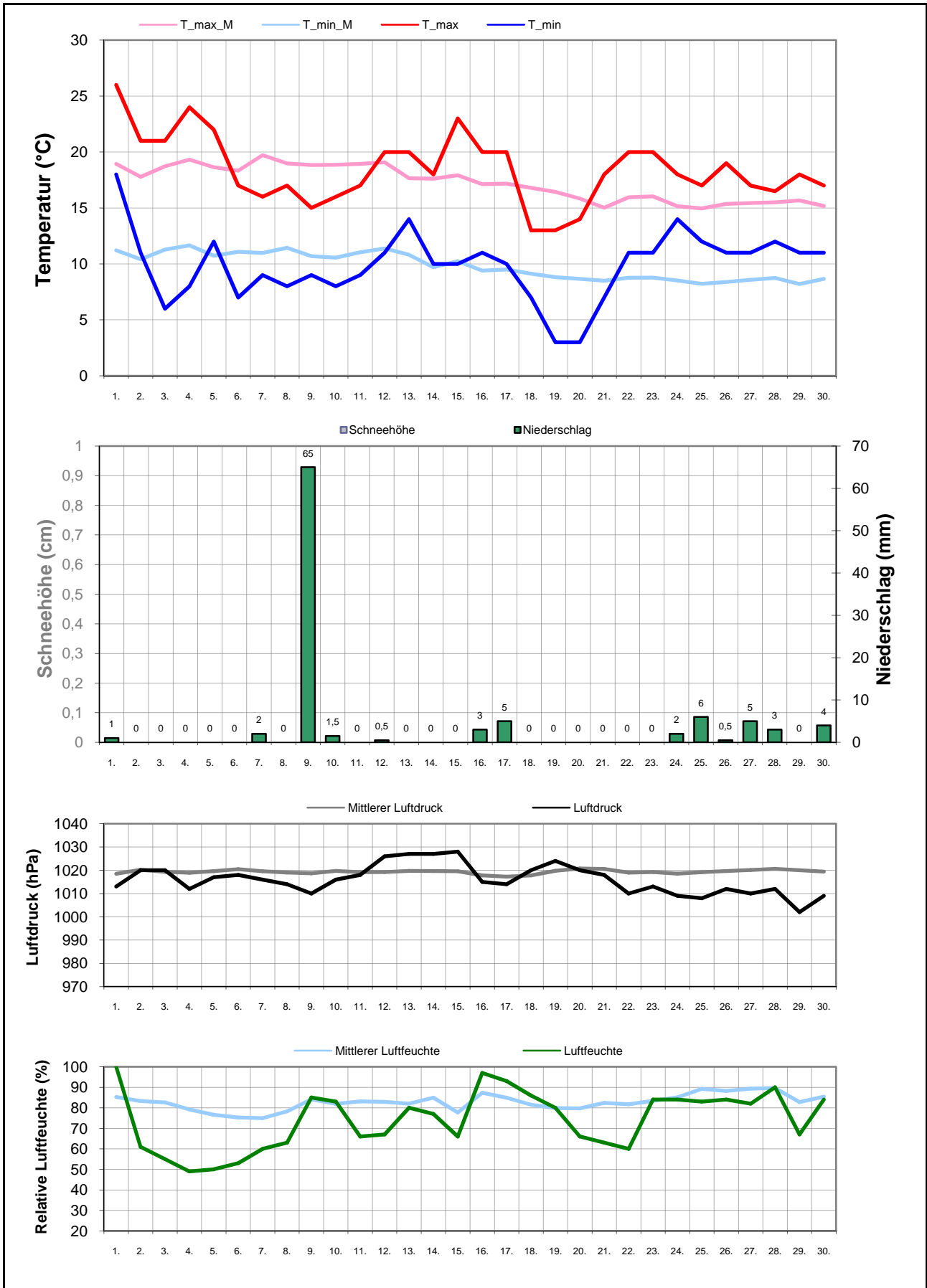
Element	Einheit	Mittelwert	September 2019	Abweichung	Bisherige Extreme			
					Max.	Jahr	Min.	Jahr
Temperatur (Mittelwert)	°C	13,5	<b>14,1</b>	+0,6	17,6	1999	9,8	1995
Höchste Temperatur	°C	25,3	<b>26,0</b>	+0,7	29,0	1999	20,0	1995
Mittlere Maximumtemperatur	°C	17,2	<b>18,5</b>	+1,2	21,7	1999	11,8	1995
Tiefste Temperatur	°C	3,6	<b>3,0</b>	-0,6	7,0	2006	-1,0	2008
Mittlere Minimumtemperatur	°C	9,8	<b>9,8</b>	+0,0	13,4	1999	7,3	1996
Temperatur (Mittelwert - 1.-10.)	°C	14,9	<b>14,6</b>	-0,4	18,1	2005	10,5	1996
Temperatur (Mittelwert - 11.-20.)	°C	13,7	<b>13,3</b>	-0,4	19,5	1999	9,2	1996
Temperatur (Mittelwert - 21.-31.)	°C	12,0	<b>14,6</b>	+2,6	16,5	1999	6,3	1995
Max.: ≥ 30,0 °C (Heiße Tage)	Tage	0,0	<b>0</b>	+0,0	0	1995	0	1995
Max.: ≥ 25,0 °C (Sommertage)	Tage	1,7	<b>1</b>	-0,7	6	1999	0	1995
Min.: ≥ 20,0 °C (Tropennacht)	Tage	0,0	<b>0</b>	+0,0	0	1995	0	1995
Min.: < 0,0 °C (Frosttage)	Tage	0,1	<b>0</b>	-0,1	1	2008	0	1995
Min.: < -10,0 °C (Strenger Frost)	Tage	0,0	<b>0</b>	+0,0	0	1995	0	1995
Max.: < 0,0 °C (Eistage)	Tage	0,0	<b>0</b>	+0,0	0	1995	0	1995
Gesamtniederschlagshöhe	mm	92,4	<b>98,5</b>	107%	194,0	2001	20,5	1997
Maximaler Tagesniederschlag	mm	28,2	<b>65,0</b>	+36,8	65,0	2019	6,5	2006
Zahl der Tage mit ≥ 10,0 mm	Tage	3,1	<b>1</b>	-2,1	9	2014	0	1999
Zahl der Tage mit ≥ 5,0 mm	Tage	5,3	<b>4</b>	-1,3	13	2007	1	1997
Zahl der Tage mit ≥ 2,5 mm	Tage	8,0	<b>7</b>	-1,0	19	2001	2	1997
Zahl der Tage mit ≥ 1,0 mm	Tage	11,7	<b>11</b>	-0,7	24	2001	6	1997
Zahl der Tage mit > 0 mm	Tage	13,3	<b>13</b>	-0,3	28	2001	7	1997
Maximale Schneehöhe	cm	0,0	<b>0,0</b>	+0,0	0,0	1995	0,0	1995
Zahl der Tage mit ≥ 50 cm	Tage	0,0	<b>0</b>	+0,0	0	1995	0	1995
Zahl der Tage mit ≥ 25 cm	Tage	0,0	<b>0</b>	+0,0	0	1995	0	1995
Zahl der Tage mit ≥ 10 cm	Tage	0,0	<b>0</b>	+0,0	0	1995	0	1995
Zahl der Tage mit ≥ 5 cm	Tage	0,0	<b>0</b>	+0,0	0	1995	0	1995
Zahl der Tage mit > 0 cm	Tage	0,0	<b>0</b>	+0,0	0	1995	0	1995
Luftdruck (Mittelwert)	hPa	1019,4	<b>1015,9</b>	-3,4	1025,2	2009	1014,6	2017
Tiefster Luftdruck	hPa	1009,4	<b>1002,0</b>	-7,4	1013,0	2005	1002,0	2019
Höchster Luftdruck	hPa	1028,1	<b>1028,0</b>	-0,1	1039,0	2018	1020,0	2016
rel. Luftfeuchtigkeit (Mittelwert)	%	82,8	<b>73,9</b>	-8,8	97,2	2014	72,5	2018
Minimale rel. Luftfeuchtigkeit	%	57,8	<b>49,0</b>	-8,8	79,0	2014	49,0	2019
Anteil N	%	8,9	<b>0,0</b>	-8,9	30,0	2007	0,0	2008
Anteil NO	%	2,8	<b>0,0</b>	-2,8	6,7	2004	0,0	2003
Anteil O	%	15,9	<b>16,7</b>	+0,7	43,3	2008	3,3	2005
Anteil SO	%	8,5	<b>3,3</b>	-5,2	23,3	2014	0,0	2008
Anteil S	%	5,9	<b>0,0</b>	-5,9	20,0	2005	0,0	2006
Anteil SW	%	15,2	<b>16,7</b>	+1,5	26,7	2006	3,3	2007
Anteil W	%	30,2	<b>53,3</b>	+23,1	53,3	2019	6,7	2002
Anteil NW	%	12,4	<b>10,0</b>	-2,4	33,3	2002	3,3	2008
Zahl der Tage mit Nebel	Tage	1,4	<b>0</b>	-1,4	6	2009	0	1997
Z. d. T. m. Schneefall	Tage	0,0	<b>0</b>	+0,0	0	1995	0	1995
Z. d. T. m. Gewitter	Tage	1,1	<b>1</b>	-0,1	5	2015	0	1996

Aux

M-ID sep

J-ID BE

Klimatologische Übersicht  
**Gornsdorf, Andreasberg (515 m ü. N.N.)**  
 50° 41' 50.3" N, 12° 53' 24.8" E



# Klimatologische Übersicht Gornsdorf, Andreasberg (515 m ü. N.N.)

50° 41' 50.3" N, 12° 53' 24.8" E

Datum	Maximum Temperatur		Minimum Temperatur		Luftdruck		Luftfeuchte		Niederschlag mm	Schneehöhe cm	Windrichtung	<b>September 2019</b>			
												Wettererscheinungen			
	°C	°C*	°C	°C*	hPa	hPa*	%	%*				18-6 Uhr	6-18 Uhr		
1.	26,0	18,9	18,0	11,2	1013	1019	100	85,3	1		w		Gewitter		
2.	21,0	17,8	11,0	10,4	1020	1020	61	83,3			w				
3.	21,0	18,7	6,0	11,3	1020	1019	55	82,6			w				
4.	24,0	19,3	8,0	11,7	1012	1019	49	79,2			sw				
5.	22,0	18,6	12,0	10,7	1017	1020	50	76,6			w				
6.	17,0	18,3	7,0	11,1	1018	1020	53	75,3			sw				
7.	16,0	19,7	9,0	11,0	1016	1020	60	74,9	2		sw		Regenschauer		
8.	17,0	19,0	8,0	11,4	1014	1019	63	78,3			so				
9.	15,0	18,8	9,0	10,7	1010	1019	85	84,1	65		w	starker Regen	starker Dauerregen		
10.	16,0	18,9	8,0	10,6	1016	1020	83	81,9	1,5		o	mäßiger Regen			
11.	17,0	18,9	9,0	11,0	1018	1019	66	83,1			sw				
12.	20,0	19,1	11,0	11,4	1026	1019	67	82,9	0,5		w	leichter Nieselregen	leichter Nieselregen		
13.	20,0	17,7	14,0	10,8	1027	1020	80	82			nw				
14.	18,0	17,6	10,0	9,7	1027	1020	77	84,9			w	leichter Regen			
15.	23,0	17,9	10,0	10,2	1028	1020	66	77,7			w				
16.	20,0	17,1	11,0	9,4	1015	1018	97	87,3	3		w		starker Regen		
17.	20,0	17,2	10,0	9,5	1014	1017	93	84,9	5		w		Regenschauer		
18.	13,0	16,8	7,0	9,1	1020	1018	86	81,5			nw				
19.	13,0	16,4	3,0	8,8	1024	1020	80	79,9			o				
20.	14,0	15,8	3,0	8,7	1020	1021	66	79,7			o				
21.	18,0	15,0	7,0	8,5	1018	1021	63	82,4			o				
22.	20,0	16,0	11,0	8,8	1010	1019	60	81,7			o				
23.	20,0	16,0	11,0	8,8	1013	1019	84	83,4			nw				
24.	18,0	15,2	14,0	8,5	1009	1019	84	85,1	2		w	mäßiger Regen			
25.	17,0	15,0	12,0	8,2	1008	1019	83	89,2	6		w		Regenschauer		
26.	19,0	15,4	11,0	8,4	1012	1020	84	88,2	0,5		sw	mäßiger Nieselregen			
27.	17,0	15,4	11,0	8,6	1010	1020	82	89,3	5		w		Regenschauer		
28.	16,5	15,5	12,0	8,7	1012	1021	90	89,6	3		w	Regenschauer	Regenschauer		
29.	18,0	15,7	11,0	8,2	1002	1020	67	82,8			w				
30.	17,0	15,2	11,0	8,7	1009	1019	84	85,4	4		w	Regenschauer	Regenschauer		

\* vieljähriger Mittelwert

