

Klimatologische Übersicht
Gornsdorf, Andreasberg (515 m ü. N.N.)

50° 41' 50.3" N, 12° 53' 24.8" E

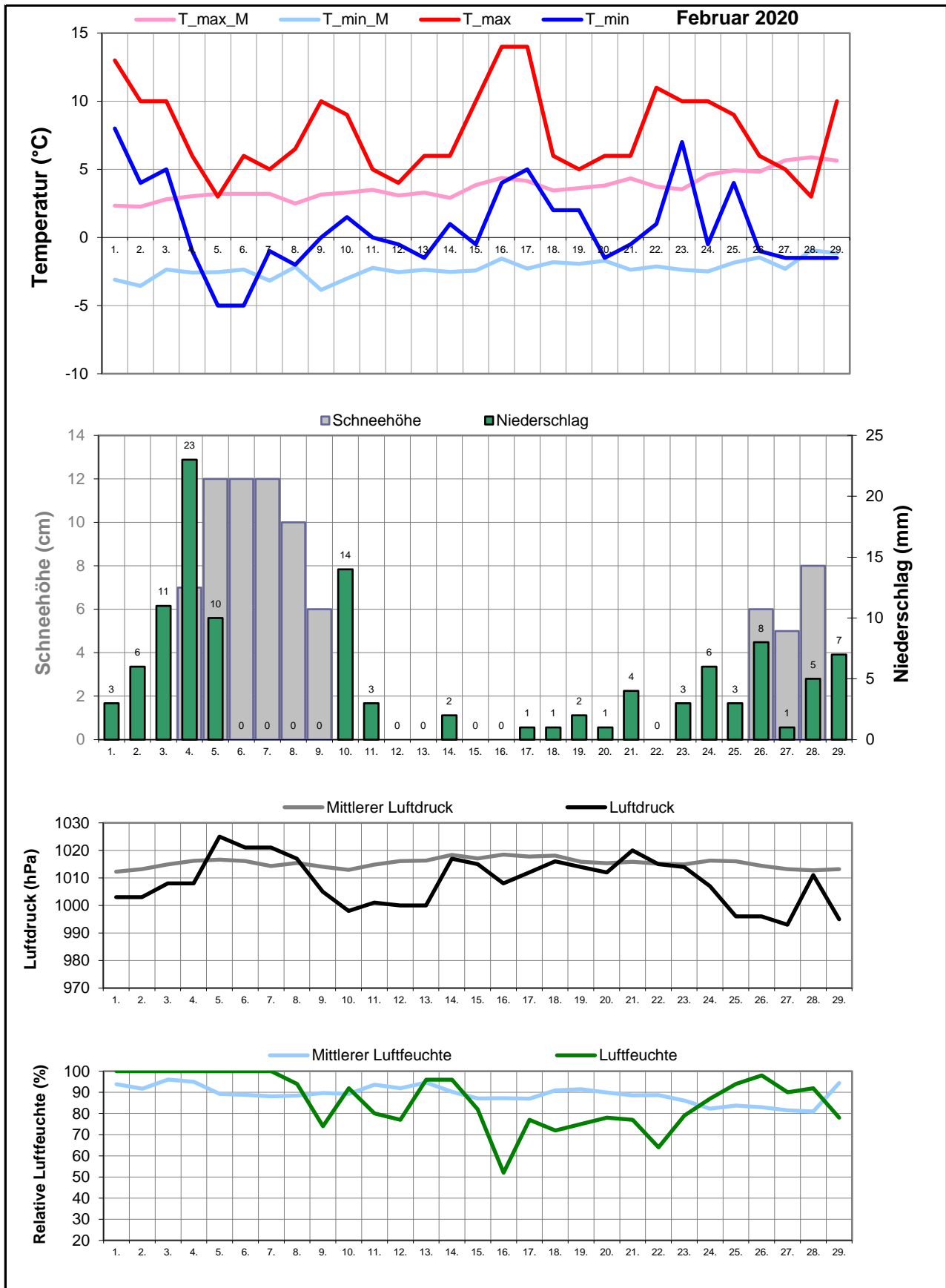
Element	Einheit	Mittelwert	Februar 2020	Abweichung	Bisherige Extreme			
					Max.	Jahr	Min.	Jahr
Temperatur (Mittelwert)	°C	0,7	4,2	+3,5	4,3	2002	-5,0	2012
Höchste Temperatur	°C	11,4	14,0	+2,6	19,5	1998	4,5	2006
Mittlere Maximumtemperatur	°C	3,7	7,7	+4,1	8,1	2019	-1,2	2012
Tiefste Temperatur	°C	-10,9	-5,0	+5,9	-3,0	2014	-22,0	2012
Mittlere Minimumtemperatur	°C	-2,3	0,7	+3,0	2,3	2002	-8,8	2012
Temperatur (Mittelwert - 1.-10.)	°C	0,0	4,2	+4,1	6,7	2002	-13,7	2012
Temperatur (Mittelwert - 11.-20.)	°C	0,7	4,3	+3,6	7,5	1998	-6,3	2003
Temperatur (Mittelwert - 21.-31.)	°C	1,4	4,2	+2,8	7,0	2008	-8,3	2018
Max.: ≥ 30,0 °C (Heiße Tage)	Tage	0,0	0	+0,0	0	1995	0	1995
Max.: ≥ 25,0 °C (Sommertage)	Tage	0,0	0	+0,0	0	1995	0	1995
Min.: ≥ 20,0 °C (Tropennacht)	Tage	0,0	0	+0,0	0	1995	0	1995
Min.: < 0,0 °C (Frosttage)	Tage	18,3	15	-3,3	29	1996	6	2002
Min.: < -10,0 °C (Strenger Frost)	Tage	1,6	0	-1,6	13	2012	0	1995
Max.: < 0,0 °C (Eistage)	Tage	5,9	0	-5,9	17	2003	0	2000
Gesamtniederschlagshöhe	mm	67,4	114,0	169%	133,0	2009	3,5	2014
Maximaler Tagesniederschlag	mm	15,4	23,0	+7,6	31,0	2002	3,0	2014
Zahl der Tage mit ≥ 10,0 mm	Tage	1,7	4	+2,3	6	2009	0	1995
Zahl der Tage mit ≥ 5,0 mm	Tage	5,5	9	+3,5	13	2009	0	1995
Zahl der Tage mit ≥ 2,5 mm	Tage	8,4	14	+5,6	16	1999	1	2014
Zahl der Tage mit ≥ 1,0 mm	Tage	12,9	20	+7,1	23	1999	1	2014
Zahl der Tage mit > 0 mm	Tage	14,6	20	+5,4	24	1999	2	2014
Maximale Schneehöhe	cm	24,2	12,0	-12,2	68,0	2006	0,0	2008
Zahl der Tage mit ≥ 50 cm	Tage	0,5	0	-0,5	11	2006	0	1995
Zahl der Tage mit ≥ 25 cm	Tage	4,8	0	-4,8	28	2006	0	1995
Zahl der Tage mit ≥ 10 cm	Tage	12,1	4	-8,1	28	2003	0	1997
Zahl der Tage mit ≥ 5 cm	Tage	15,1	9	-6,1	28	2003	0	2008
Zahl der Tage mit > 0 cm	Tage	17,9	9	-8,9	28	1996	0	2008
Luftdruck (Mittelwert)	hPa	1015,4	1008,7	-6,8	1028,3	2012	1002,2	2010
Tiefster Luftdruck	hPa	999,0	993,0	-6,0	1009,0	2008	981,0	2009
Höchster Luftdruck	hPa	1026,8	1025,0	-1,8	1040,0	2008	1015,0	2010
rel. Luftfeuchtigkeit (Mittelwert)	%	89,1	0,0	-89,1	97,9	2013	74,4	2019
Minimale rel. Luftfeuchtigkeit	%	60,4	0,0	-60,4	77,0	2009	35,0	2011
Anteil N	%	8,9	0,0	-8,9	42,9	2009	0,0	1997
Anteil NO	%	7,2	0,0	-7,2	21,4	2018	0,0	2002
Anteil O	%	16,6	3,4	-13,1	64,3	2014	0,0	2000
Anteil SO	%	8,1	10,3	+2,3	32,1	2019	0,0	1999
Anteil S	%	6,5	10,3	+3,8	21,4	2003	0,0	1999
Anteil SW	%	11,3	20,7	+9,4	35,7	1997	0,0	2004
Anteil W	%	28,0	48,3	+20,3	48,3	2020	7,1	2001
Anteil NW	%	13,3	6,9	-6,4	28,6	1999	0,0	2011
Zahl der Tage mit Nebel	Tage	1,7	0	-1,7	7	2015	0	1997
Z. d. T. m. Schneefall	Tage	8,7	6	-2,7	17	2005	0	2014
Z. d. T. m. Gewitter	Tage	0,2	1	+0,8	2	2000	0	1995

Aux

M-ID feb

J-ID BG

Klimatologische Übersicht
Gornsdorf, Andreasberg (515 m ü. N.N.)
 50° 41' 50.3" N, 12° 53' 24.8" E



Klimatologische Übersicht Gornsdorf, Andreasberg (515 m ü. N.N.)

50° 41' 50.3" N, 12° 53' 24.8" E

Datum	Maximum Temperatur		Minimum Temperatur		Luftdruck		Luftfeuchte		Niederschlag mm	Schneehöhe cm	Windrichtung	Februar 2020			
												Wettererscheinungen			
	°C	°C*	°C	°C*	hPa	hPa*	%	%*				18-6 Uhr	6-18 Uhr		
1.	13,0	2,3	8,0	-3,1	1003	1012	100	93,8	3		sw		starker Regen		
2.	10,0	2,3	4,0	-3,5	1003	1013	100	91,7	6		w	mäßiger Regen	mäßiger Regen		
3.	10,0	2,8	5,0	-2,3	1008	1015	100	96,1	11		w	starker Regen	leichter Regen		
4.	6,0	3,0	-1,0	-2,6	1008	1016	100	95	23	7	w	starker Schneefall	starker Schneefall		
5.	3,0	3,2	-5,0	-2,5	1025	1017	100	89,2	10	12	s	leichter Schneefall	starker Schneefall		
6.	6,0	3,2	-5,0	-2,3	1021	1016	100	88,8		12	so				
7.	5,0	3,2	-1,0	-3,2	1021	1014	100	88,1		12	so				
8.	6,5	2,5	-2,0	-2,2	1017	1015	94	88,5		10	so				
9.	10,0	3,2	0,0	-3,8	1005	1014	74	89,7		6	w				
10.	9,0	3,3	1,5	-3,0	998	1013	92	89,3	14		w	starke Schnee- und Graupelschauer	Regen- und Schneegewitter (Sturm)		
11.	5,0	3,5	0,0	-2,2	1001	1015	80	93,7	3		w	Schneeschauer	Schneeregenschauer		
12.	4,0	3,1	-0,5	-2,5	1000	1016	77	91,9			w				
13.	6,0	3,3	-1,5	-2,4	1000	1016	96	94,6			nw		Schneeregenschauer		
14.	6,0	2,9	1,0	-2,5	1017	1018	96	90,3	2		sw		Regenschauer		
15.	10,0	3,8	-0,5	-2,4	1015	1017	82	87,1			sw				
16.	14,0	4,4	4,0	-1,6	1008	1018	52	87,3			o				
17.	14,0	4,1	5,0	-2,3	1012	1018	77	87	1		nw		Regenschauer		
18.	6,0	3,5	2,0	-1,8	1016	1018	72	90,9	1		w	Regenschauer	Regenschauer		
19.	5,0	3,6	2,0	-1,9	1014	1016	75	91,5	2		w		Schneeregenschauer		
20.	6,0	3,8	-1,5	-1,7	1012	1015	78	89,9	1		s	Regenschauer	Regenschauer		
21.	6,0	4,3	-0,5	-2,4	1020	1016	77	88,6	4		w	Regen- und Schneeregenschauer	Schneeregenschauer		
22.	11,0	3,7	1,0	-2,1	1015	1015	64	88,7			w				
23.	10,0	3,5	7,0	-2,4	1014	1015	79	86,2	3		sw	starke Regenschauer	starke Regenschauer		
24.	10,0	4,6	-0,5	-2,5	1007	1016	87	82,3	6		sw	starke Regenschauer (Sturm)	Schneeregenschauer		
25.	9,0	4,9	4,0	-1,8	996	1016	94	83,8	3		sw		Regenschauer		
26.	6,0	4,8	-1,0	-1,5	996	1014	98	83	8	6	w		Schneeschauer		
27.	5,0	5,7	-1,5	-2,3	993	1013	90	81,5	1	5	w				
28.	3,0	5,9	-1,5	-0,9	1011	1013	92	80,9	5	8	w	starker Schneefall	Schneeschauer		
29.	10,0	5,6	-1,5	-1,1	995	1013	78	94,4	7		s	starker Regen	mäßiger Regen		

* vieljähriger Mittelwert

